

保護者のみなさまへ

阿南市立大野小学校長 安西栄美

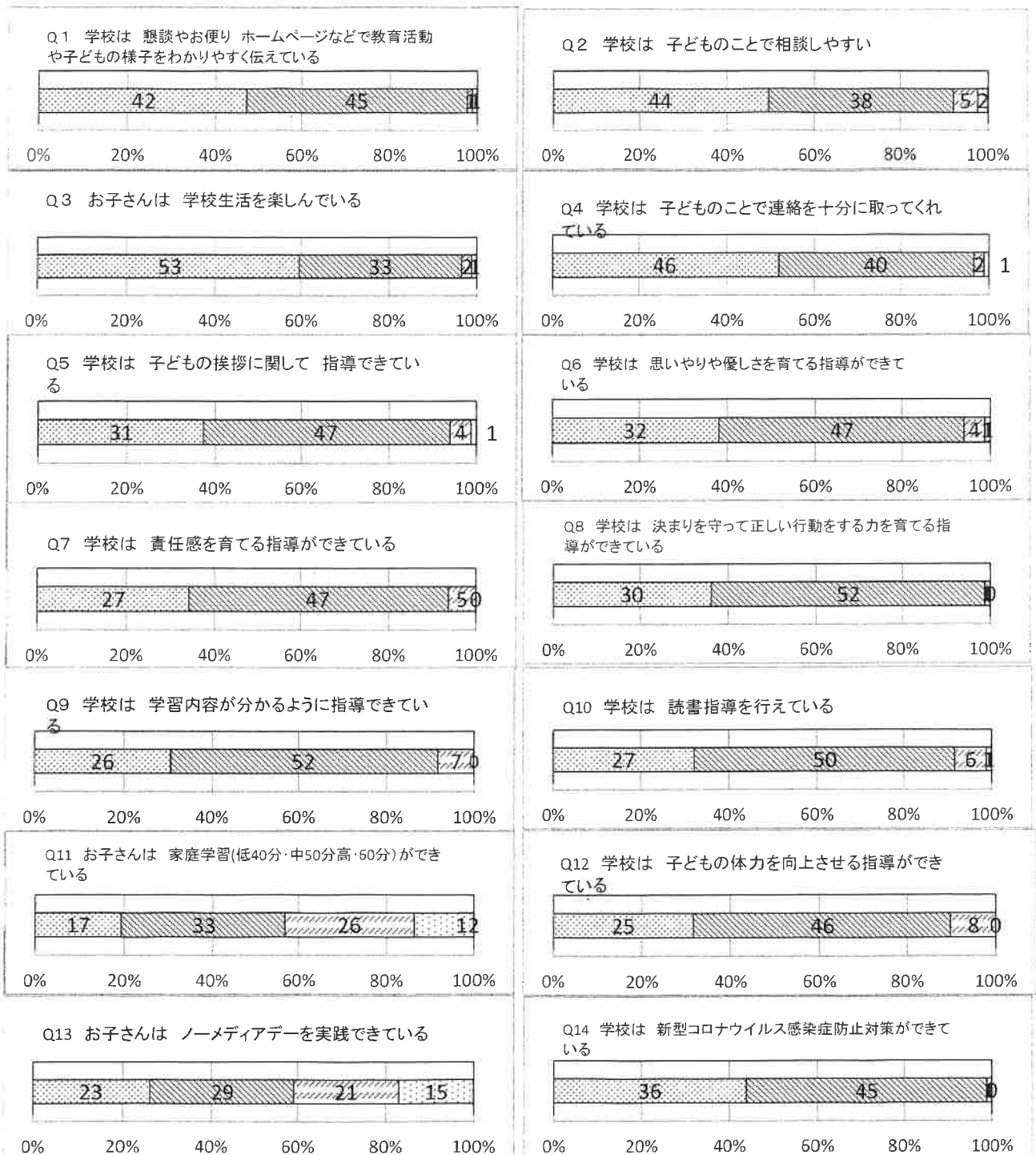
令和4年度学校評価アンケートの結果について(ご報告)

余寒の候、保護者のみなさまにはますますご健勝のこととお喜び申し上げます。日頃は、本校教育活動にご理解ご支援をいただき、ありがとうございます。

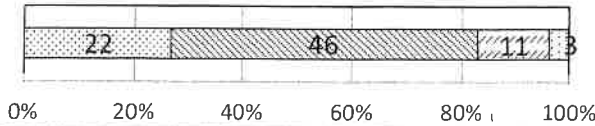
さて、1月に学校評価アンケートを実施いたしました折には、ご協力いただきありがとうございました。この度、アンケートの結果がまとまりましたので、ご報告させていただきます。また、みなさまから貴重なご意見をいただいております。子どもたちがより安全に安心して学校生活を送ることができるように検討し、活かしていきたいと考えております。

○保護者 集計結果

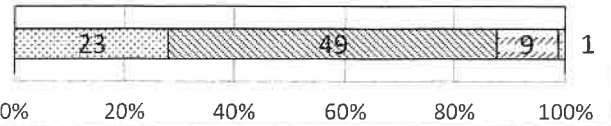
グラフ左からの項目: とてもそう思う・どちらかと言えばそう思う・どちらかと言えばそう思わない・そう思わない



Q15 PTA活動は適切である



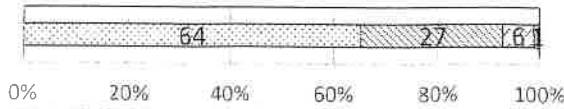
Q16 学校は 子どもが活動するための十分な施設を備えている



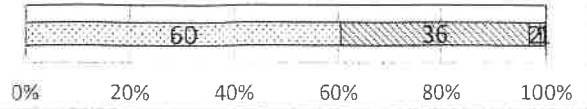
○児童 集計結果

グラフ左からの項目: とてもそう思う・まあそう思う・あまりそう思わない・全くそう思わない

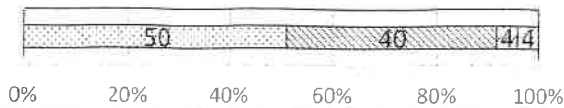
Q1 私は 学校が楽しい



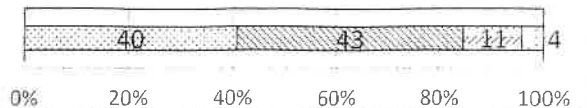
Q2 私は人を大切にして友だちと仲良くしている



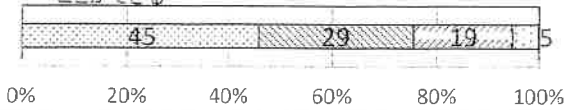
Q3 私はあいさつができていると思う



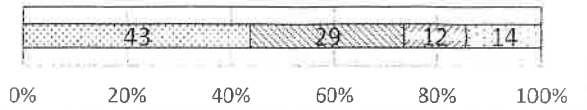
Q4 私は授業を聞き内容を理解している



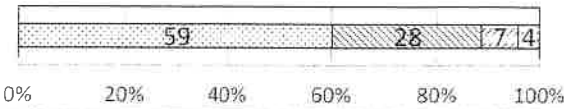
Q5 私は自分の考えや思いを話したり書いたりすることができる



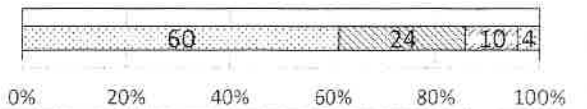
Q6 私は家や学校で本を読んでいる



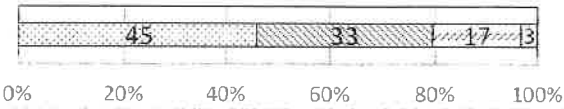
Q7 私は家の人に学校のことを話す



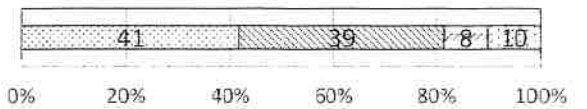
Q8 家の人には私に学校のことを聞いてくれる



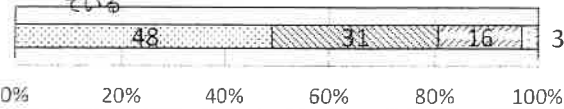
Q9 私は早寝早起き朝ご飯ができています



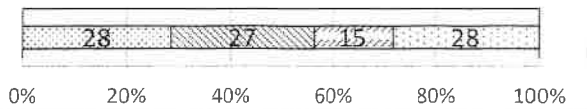
Q10 私は家で決められた時間以上勉強している



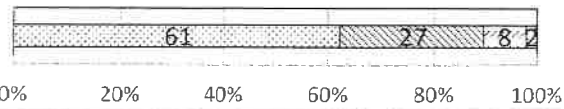
Q11 私は学習の道具や持ち物を忘れずに持っている



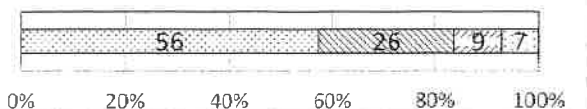
Q12 私はゲームを60分以上しないようにしている



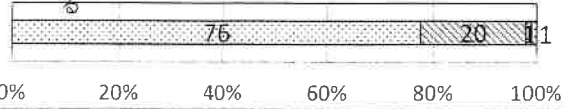
Q13 私は掃除時間はしっかり掃除をしている



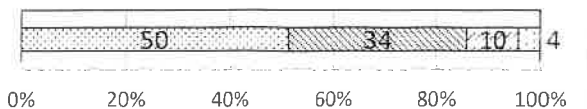
Q14 タブレットを使って授業がわかりやすくなった



Q15 私は燃えるゴミと燃えないゴミを分けて捨てている



Q16 私は節電節水を心がけている



Q17 私たちの住んでいる町(阿南市, 大野町)が好きだ

