



日	曜	給食	行事予定
1	水	○	全校集会
2	木	1・2年のみ ○	
3	金	○	
4	土	/	
5	日	/	家庭人権学習の日
6	月	○	読書週間
7	火	○	
8	水	○	
9	木	○	3部活動 (琴・華・茶) 人権ふれあい子ども会
10	金	○	
11	土	/	建国記念の日 県新人駅伝大会
12	日	/	
13	月	○	
14	火	○	
15	水	○	1・2年生基礎学力テスト 学年末テスト前部活中止～23日
16	木	○	
17	金	○	
18	土	/	全校登校日 (3時間授業)
19	日	/	
20	月	/	学校安全の日 学年末テスト
21	火	/	学年末テスト
22	水	/	振替休業日 (18日)
23	木	/	天皇誕生日
24	金	○	学年末テスト
25	土	/	
26	日	/	
27	月	○	
28	火	○	生徒会専門委員会
3月の主な予定			
2日 (木) 3部活動 (琴・華・茶)			
5日 (日) 家庭人権学習の日			
7日 (火) 実力テスト・高校入試 (筆記)			
8日 (水) 実力テスト・高校入試 (面接)			
9日 (木) 賞状授与式			
10日 (金) 卒業授与式			
16日 (木)・17日 (金) 短縮日課			
23日 (木) 短縮日課・大掃除			
24日 (金) 修了式・離任式			
※行事予定は変更することがあります。			

充実した2月に

まだまだ寒いですが、2月4日は立春、暦の上では春がはじまる日です。少し先のことを考え、2年生になる準備をはじめてみませんか。今の生活を振り返り、自分で「1年生のうちに〇〇ができるようになりたい。」と目標を立てやってみましょう。今、頑張っていることがある人は、それを続けましょう。

いのちを大切に ～震災から28年～

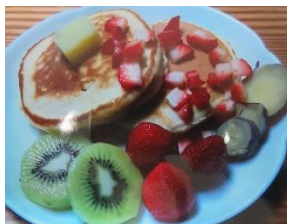
阪神淡路大震災は1月17日で発生から28年となりました。遠足で訪れた北淡震災記念公園での学びを思い出すとともに、新聞記事を読んで「いのち」について考えました。

○阪神淡路大震災で多くの人が亡くなったことを絶対に忘れてはいけない。亡くなられた人たちの分まで生きて、自分のいのちを守れるように行動したい。
○日本は地震災害が多いけれど、乗り越えていかなければならないと思った。
○この震災があった時はまだ生まれていなかったけれど、多くの人が黙とうをして、当時の経験を忘れないでいる。いのちを大切に、地震が起きた時にどうするかを考えたい。

総合的な学習の時間～ふるさと学習～

「ふるさと学習」で収穫したサツマイモを使って調理してくれました。サツマイモを薄く切ったり、蒸してつぶしたりなどして、色々な調理法にチャレンジしました。盛り付けの様子や食べた感想から、おいしさが伝わりました。

サツマイモパンケーキ



サツマイモをつぶすのが大変だった。パンケーキの焼き加減がうまくなくてよかった。

サツマイモもち



大変だったのは、サツマイモをフォークでつぶすところだ。私が一番好きな味は「みたらし」だ。

サツマイモチップス



パリパリしていておいしかった。はやめに揚げると上手くできた。

大学いも



難しかった。

サツマイモポタージュ



難しかった。

サツマイモカレー



具たくさんだったので、とてもおいしかった。他の野菜でも作りたい。

カップケーキ



甘くて、ふんわりしたカップケーキができて、よかった。

スイートポテト



形に少し違いがあるけれど、ほくほくでおおいしかった。

保護者の皆様

いつもお世話になっています。ふるさと学習で持ち帰ったサツマイモをきっかけに、お子様の調理の機会を大切にしてくださり、ありがとうございました。保護者の「おいしかったよ。」「また作ってね。」の言葉に、お子様は頑張りを認められ、家族の一員として必要とされていると感じたと思います。寒さが厳しい2月です。体調管理をして色々な経験ができるよう、引き続き、お力添えをよろしくお願いいたします。

できることを考えて行動!

1月27日に入学説明会がありました。入学予定の児童とその保護者のために、1年生は会場準備と片付けを任せられました。どの人もできることを考えて、力を合わせ、よく働きました。おかげで、予定時刻よりも早く整い、気持ちのよい空間になりました。

