

令和4年度林小学校保護者アンケート

107

応答

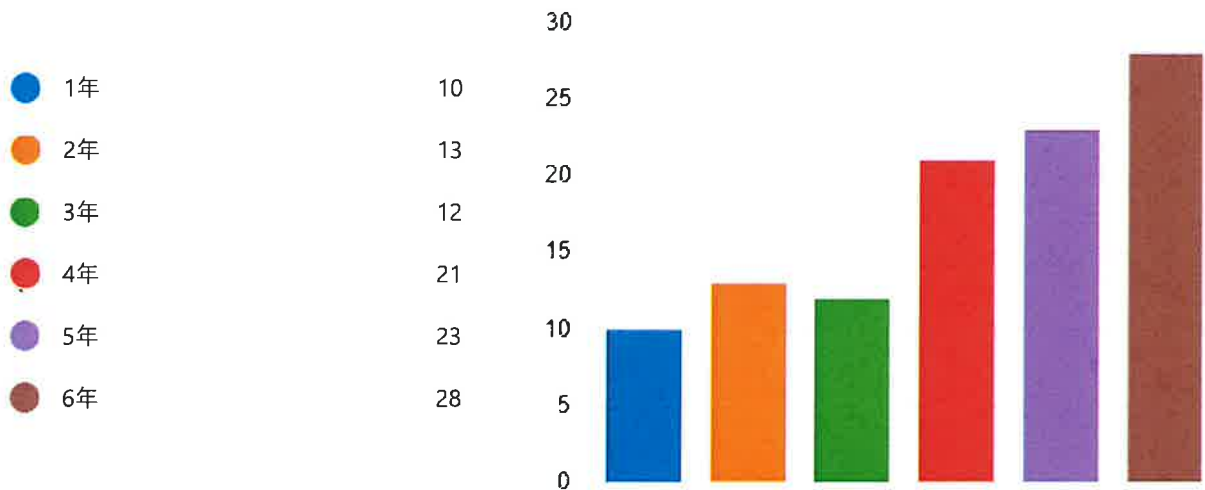
02:15

完了するのにかった平均時間

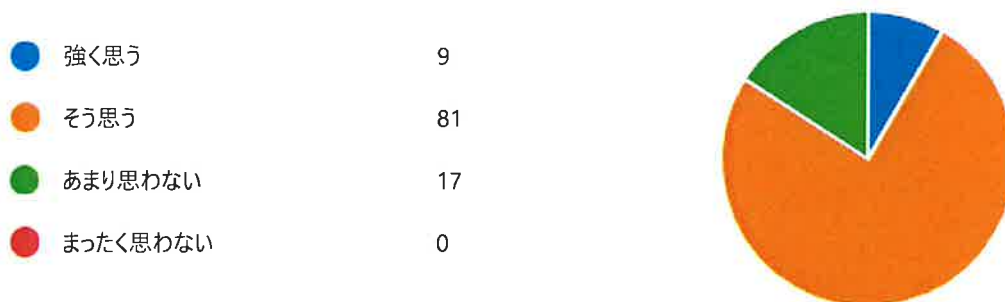
アクティブ

状態

1. お子さまの学年を選んでください。※きょうだいがいる場合は一番上のお子様の学年です。



2. 学校は重点的に取り組んでいることを分かりやすく伝えていきますか。



3. 学校は保護者や地域住民に必要な情報を発信していると思いますか。

● 強く思う	8
● そう思う	89
● あまり思わない	10
● まったく思わない	0



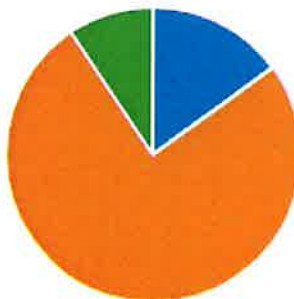
4. 学校は様々な取り組みや行事を通して保護者や地域住民と連携し、子供の教育に当たっていると思いますか。

● 強く思う	15
● そう思う	87
● あまり思わない	5
● まったく思わない	0



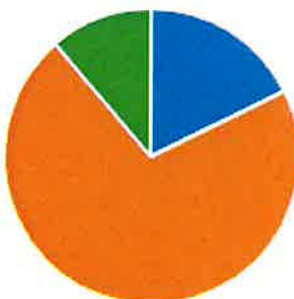
5. 学校は教職員がよくまとまり、それぞれが役割を果たしていると思いますか。

● 強く思う	16
● そう思う	81
● あまり思わない	10
● まったく思わない	0



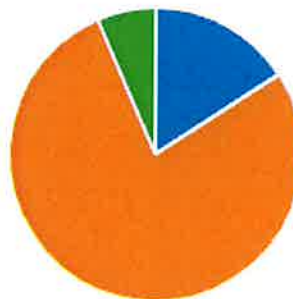
6. 学校は一人一人を大切に教育をしていると思いますか。

● 強く思う	19
● そう思う	76
● あまり思わない	12
● まったく思わない	0



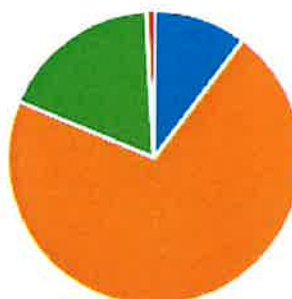
7. 学校はわかる授業をするために工夫していると思いますか。

● 強く思う	17
● そう思う	83
● あまり思わない	7
● まったく思わない	0



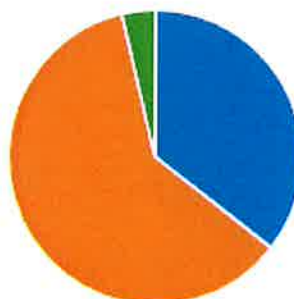
8. 学校は「いじめは絶対に許されない」ことを学校教育全体を通じて、子ども一人一人に徹底していると思いますか。

● 強く思う	11
● そう思う	76
● あまり思わない	19
● まったく思わない	1



9. 学校はよく清掃され、掲示や花壇などきれいな環境が整えられていると思いますか。

● 強く思う	38
● そう思う	65
● あまり思わない	4
● まったく思わない	0



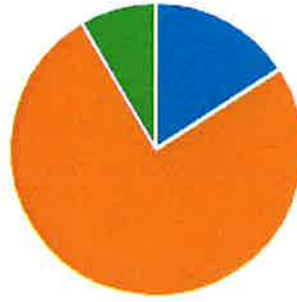
10. 子供は、家庭で読書や勉強を自分から進んでしていると思いますか。

● 強く思う	9
● そう思う	50
● あまり思わない	40
● まったく思わない	8



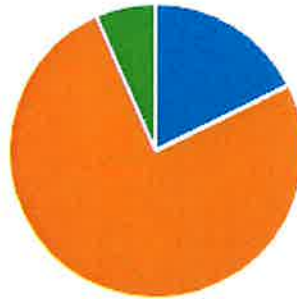
11. 子どもは友だちに対し、やさしく思いやりのある態度がとれていると思いますか。

● 強く思う	17
● そう思う	81
● あまり思わない	9
● まったく思わない	0



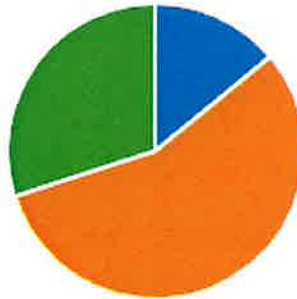
12. 子供は善悪の判断ができ、きまりを守っていると思いますか。

● 強く思う	19
● そう思う	81
● あまり思わない	7
● まったく思わない	0



13. 子供は規則正しい生活ができ、進んで運動をしていると思いますか。

● 強く思う	15
● そう思う	60
● あまり思わない	32
● まったく思わない	0



14. 子供は災害や事故などから、自分を守る方法が分かっていると思いますか。

● 強く思う	9
● そう思う	69
● あまり思わない	28
● まったく思わない	1

