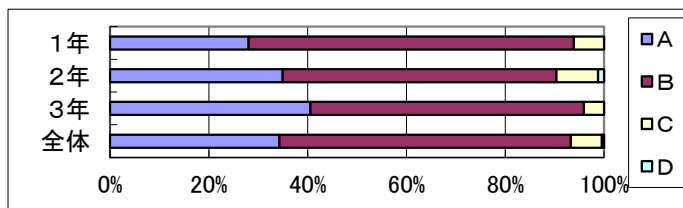


## 令和4年度 学校生活に関するアンケート調査

A:よくあてはまる B:ややあてはまる  
C:あまりあてはまらない D:全くあてはまらない

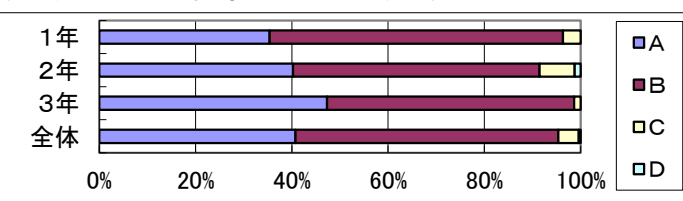
1 学校では、充実した人権学習や道徳教育ができていますか。

学年	A	B	C	D	計(%)
1年	28.0	65.9	6.1	0.0	100
2年	34.9	55.4	8.4	1.2	100
3年	40.5	55.4	4.1	0.0	100
全体	34.3	59.0	6.3	0.4	100



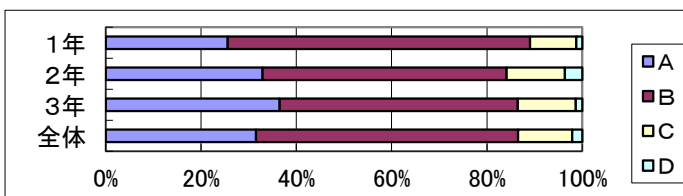
2 学校では、基本的な生活習慣や規範意識の確立のための指導ができていますか。

学年	A	B	C	D	計(%)
1年	35.4	61.0	3.7	0.0	100
2年	40.2	51.2	7.3	1.2	100
3年	47.3	51.4	1.4	0.0	100
全体	40.8	54.6	4.2	0.4	100



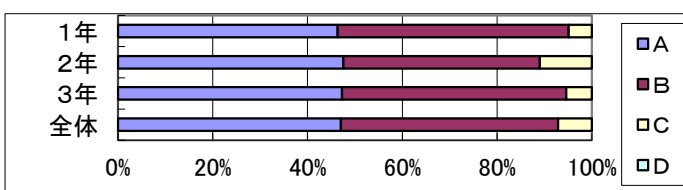
3 学校では、いじめ等の悩み事や相談に適切に対応できていますか。

学年	A	B	C	D	計(%)
1年	25.6	63.4	9.8	1.2	100
2年	32.9	51.2	12.2	3.7	100
3年	36.5	50.0	12.2	1.4	100
全体	31.5	55.0	11.3	2.1	100



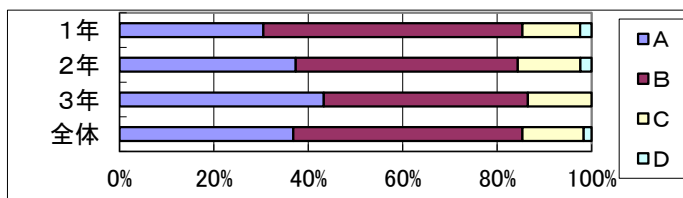
4 学校では、充実した体験的な活動や生徒が主体となった活動ができていますか。

学年	A	B	C	D	計(%)
1年	46.3	48.8	4.9	0.0	100
2年	47.6	41.5	11.0	0.0	100
3年	47.3	47.3	5.4	0.0	100
全体	47.1	45.8	7.1	0.0	100



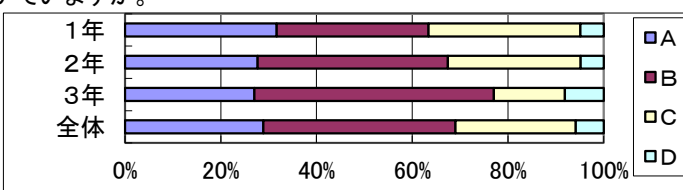
5 お子様は、学校で意欲的に授業に取り組んでいると感じますか。

学年	A	B	C	D	計(%)
1年	30.5	54.9	12.2	2.4	100
2年	37.3	47.0	13.3	2.4	100
3年	43.2	43.2	13.5	0.0	100
全体	36.8	48.5	13.0	1.7	100



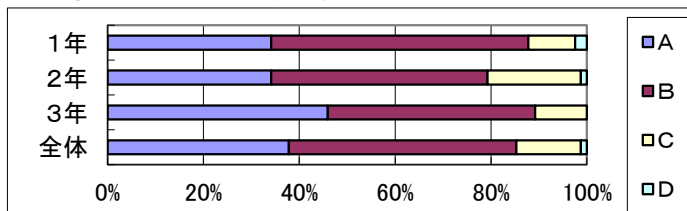
6 お子様には、家庭学習の習慣が身についていますか。

学年	A	B	C	D	計(%)
1年	31.7	31.7	31.7	4.9	100
2年	27.7	39.8	27.7	4.8	100
3年	27.0	50.0	14.9	8.1	100
全体	28.9	40.2	25.1	5.9	100



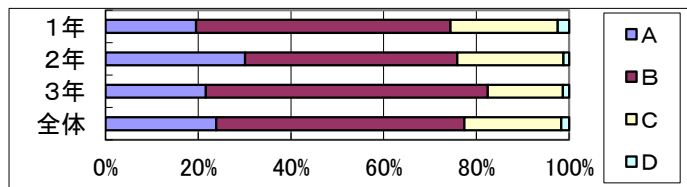
7 お子様には、表現力やコミュニケーション力が身につけてきていますか。

学年	A	B	C	D	計(%)
1年	34.1	53.7	9.8	2.4	100
2年	34.1	45.1	19.5	1.2	100
3年	45.9	43.2	10.8	0.0	100
全体	37.8	47.5	13.4	1.3	100



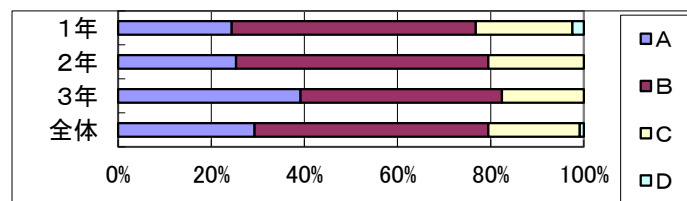
8 学校では、将来を見据えたキャリア教育ができていますか。

学年	A	B	C	D	計(%)
1年	19.5	54.9	23.2	2.4	100
2年	30.1	45.8	22.9	1.2	100
3年	21.6	60.8	16.2	1.4	100
全体	23.8	53.6	20.9	1.7	100



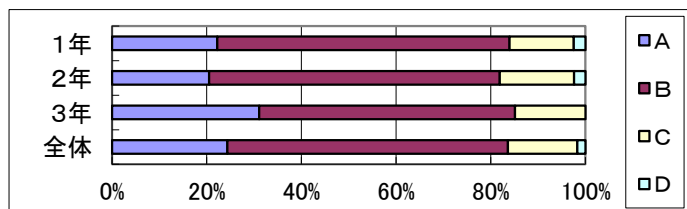
9 家庭では将来の進路や職業についての話し合いができていますか。

学年	A	B	C	D	計(%)
1年	24.4	52.4	20.7	2.4	100
2年	25.3	54.2	20.5	0.0	100
3年	39.2	43.2	17.6	0.0	100
全体	29.3	50.2	19.7	0.8	100



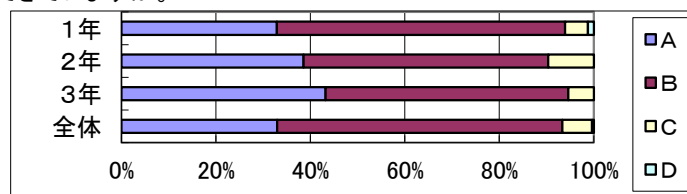
10 学校では、特別支援教育の充実が図られていますか。

学年	A	B	C	D	計(%)
1年	22.2	61.7	13.6	2.5	100
2年	20.5	61.4	15.7	2.4	100
3年	31.1	54.1	14.9	0.0	100
全体	24.4	59.2	14.7	1.7	100



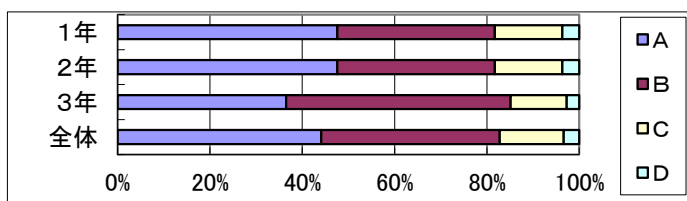
11 学校では、健康や安全に関する教育ができていますか。

学年	A	B	C	D	計(%)
1年	32.9	61.0	4.9	1.2	100
2年	38.6	51.8	9.6	0.0	100
3年	43.2	51.4	5.4	0.0	100
全体	35.1	64.4	6.7	0.4	106.7



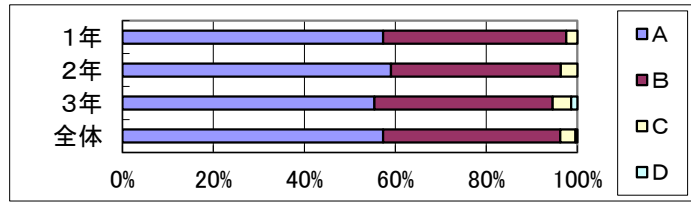
12 お子様は、体力の向上のために努力ができていますか。

学年	A	B	C	D	計(%)
1年	47.6	34.1	14.6	3.7	100
2年	47.6	34.1	14.6	3.7	100
3年	36.5	48.6	12.2	2.7	100
全体	44.1	38.7	13.9	3.4	100



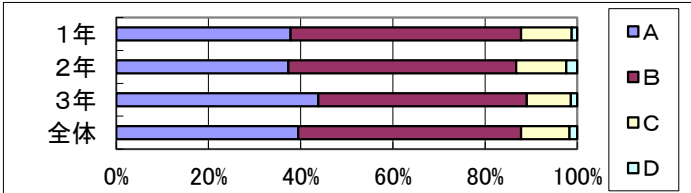
13 お子様は、交通マナーを守るなど自らの命を守るための行動ができていますか。

学年	A	B	C	D	計(%)
1年	57.3	40.2	2.4	0.0	100
2年	59.0	37.3	3.6	0.0	100
3年	55.4	39.2	4.1	1.4	100
全体	57.3	38.9	3.3	0.4	100



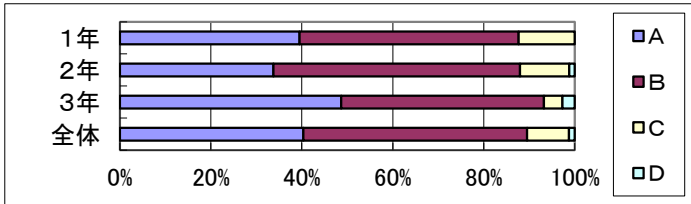
14 学校では感染症対策が十分にできていますか。

学年	A	B	C	D	計(%)
1年	37.8	50.0	11.0	1.2	100
2年	37.3	49.4	10.8	2.4	100
3年	43.8	45.2	9.6	1.4	100
全体	39.5	48.3	10.5	1.7	100



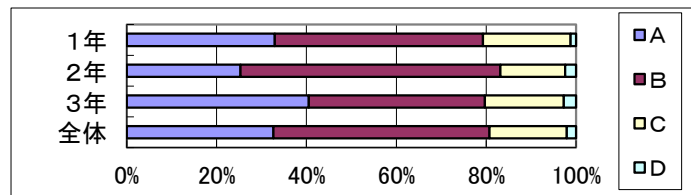
15 お子様は、望ましい食生活ができていますか。

学年	A	B	C	D	計(%)
1年	39.5	48.1	12.3	0.0	100
2年	33.7	54.2	10.8	1.2	100
3年	48.6	44.6	4.1	2.7	100
全体	40.3	49.2	9.2	1.3	100



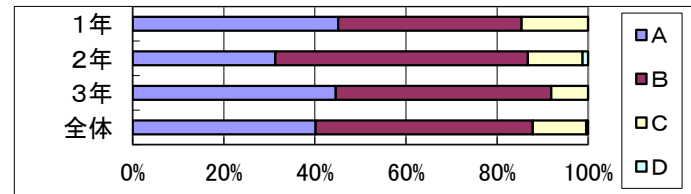
16 学校だよりや学年だより、ホームページ等で学校の様子がよくわかりますか。

学年	A	B	C	D	計(%)
1年	32.9	46.3	19.5	1.2	100
2年	25.3	57.8	14.5	2.4	100
3年	40.5	39.2	17.6	2.7	100
全体	32.6	48.1	17.2	2.1	100



17 学校と保護者の連携がとれていますか。

学年	A	B	C	D	計(%)
1年	45.1	40.2	14.6	0.0	100
2年	31.3	55.4	12.0	1.2	100
3年	44.6	47.3	8.1	0.0	100
全体	40.2	47.7	11.7	0.4	100



18 お子様は、学校へ行くのを楽しみにしていますか。

学年	A	B	C	D	計(%)
1年	50.0	36.6	8.5	4.9	100
2年	41.0	41.0	10.8	7.2	100
3年	62.2	28.4	5.4	4.1	100
全体	50.6	35.6	8.4	5.4	100

