

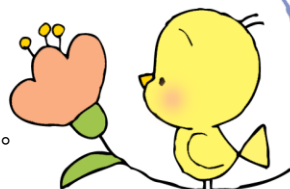
# 4がっほけんだより

R5.4  
芝生小学校  
保健室

## 入学・進級おめでとうございます！

新学期がスタートしました。ほけんだよりでは、毎月保健室の様子や健康に関することなどいろいろな情報を発信していきます。おうちの人と一緒に読んでくれたらうれしいです。

養護教諭の今村舞です。  
芝生小学校のみなさんが毎日元気でたのしい学校生活を送ることができるようにお手伝いをします。よろしくお願ひします。



## こんなとき保健室にきてね！

けがをしたとき



体調がよくないとき



なやみや心配ごとがあるとき



### 保健室を利用するときの約束

- ★ 担任の先生に伝えてからくる。
- ★ すり傷は洗ってからくる。
- ★ 衣服や保冷剤など借りたものは返す。

## 保護者の方へ

- 健康診断の結果は異常の疑いがあった場合にお知らせを配布します。
- 体調不良による早退や、けがで受診の必要があるときは、学校から電話連絡をします。「緊急連絡票」には必ず連絡がつく電話番号を記入してください。
- 児童が学校でけがをしたときは「日本スポーツ振興センター」から給付金を受け取ることができます。詳しくは別文書にてお知らせします。

## 健康診断のスケジュール

項目	何を調べるの？	日付と時間	対象学年
身体測定	体がバランスよく成長しているか、十分な視力があるか、音がよく聞こえているかを調べます。	4/12(水) 1~4校時	全学年
内科健診	体や皮膚が健康か、骨や関節・筋肉に異常がないかを調べます。	5/16(火) 13:30~	1・2・3年生
		5/18(木) 13:30~	4・5・6年生
歯科健診	むし歯や歯周病などの歯の病気がないかを調べます。	5/23(火) 13:00~	4・5・6年生
		5/26(金) 13:00~	1・2・3年生
眼科健診	目の病気にかかっているかを調べます。	4/28(金) 13:10~	1・3・5年生
耳鼻科健診	耳・鼻・のどの病気にかかっているかを調べます。	5/2(火) 9:45~	1・3・5年生
心電図検査	心臓に異常はないかを調べます。	5/18(木) 11:00~	1年生
尿検査	腎臓に異常はないかを調べます。	4/13(木)	全学年
		4/27(木)	再検査の人

健康診断は、身体の勉強です。みなさんの身体がどれだけ大きくなったか、身体の働きはどうか、普段の生活で気をつけることはないかなどを知るためにいろいろな検査をします。

健康診断前にお知らせを配布するので、よく読んで準備をしてきてください。

## お世話になる学校医・歯科医・薬剤師の先生

- |     |                       |
|-----|-----------------------|
| 内科  | 宮田 淳也 先生 (三野病院)       |
|     | 田中 彩子 先生 (三野田中病院)     |
| 歯科  | 田岡 計久 先生 (たおか歯科クリニック) |
| 薬剤師 | 鈴木 美知子 先生 (鈴木薬局)      |

