

あいはたっこ ほけんだより

藍畑小学校
令和5年
4月号

健康診断が始まります☆ 4月の予定

健康診断は、これから1年間を元気に過ごすための大切な行事です。
4月は次のように予定しています。

入学・進級おめでとうございます



1年生のみなさんのご入学、そして2年生以上のみなさんへ
ご進級おめでとうございます。
保健室の森本です。みなさんが心も体も元気に学校生活が
送れるようにお手伝いしたいと思っています。
どうぞよろしくお願ひします。

月・日	内 容	場 所
4月 12日(水)	身体測定	3~6年 多目的教室
13日(木)	身体測定	1・2年 多目的教室
	視力・聴力検査	5・6年 多目的教室
14日(金)	視力・聴力検査	1~4年 多目的教室

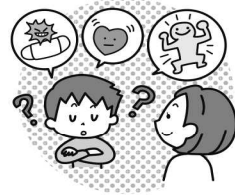
こんな時は保健室へきてね!



学校でけがをした、
ぐあいが悪くなった



なやみや疑問を
相談したい、
話を聞いてほしい



体や心のこと、
健康について
知りたい

おぼえてね! 保健室のやくそく



体の「どこが」「どう
して」「どんな様子か」
を伝える



保健室の中で
さわいだり、ふざけ
たりしない



ものを使う時や
かりる時は
声をかけてから

何か病気や異常が見つかった人には、お知らせを出します。もし、お知らせをもらったら、早めに病院を受診してください。

なお、学校で実施している健康診断は、「スクリーニング」といって、病気や異常の『疑い』があるケースを見つけ出すものです。病院を受診して、医師の診察や詳しい検査を受けた結果、特に異常や病気がないと診断されることもありますので、ご了承ください。



保護者のみなさまへ

朝の健康観察をお願いします!

新型コロナウイルスの感染予防対策として実施していた「健康確認カード」は、当面の間継続することになりました。

今後も引き続き、お子さまの登校前に検温や健康状態の確認をよろしくお願いいたします。

- 発熱はないか。
- 朝食は食べられたか。
- すっきりと起きることができたか。
- 頭、お腹などを痛がっていないか。
- 咳や喉の痛みなどのかぜ症状はないか。
- 普段と違う様子はないか。

など



