

令和3年度 学校生活に関するアンケート調査(生徒対象)

(土成中学校)

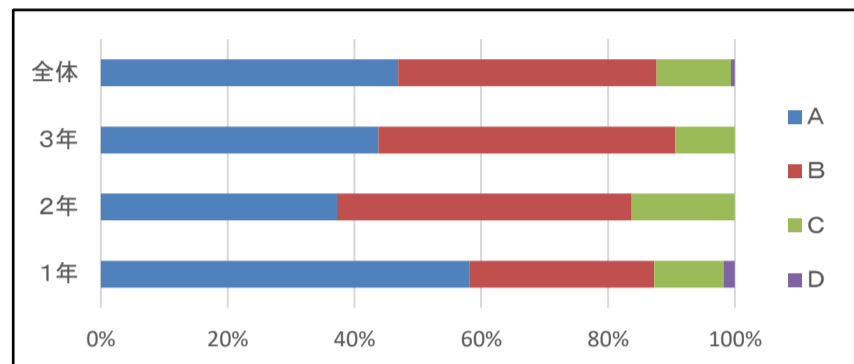
調査期間 :  
 対象 : 全学年生徒 175人  
 調査方法 : 無記名  
 回収率 : 93%

(項目)

A	: 思う
B	: だいたい思う
C	: あまりそう思わない
D	: そう思わない

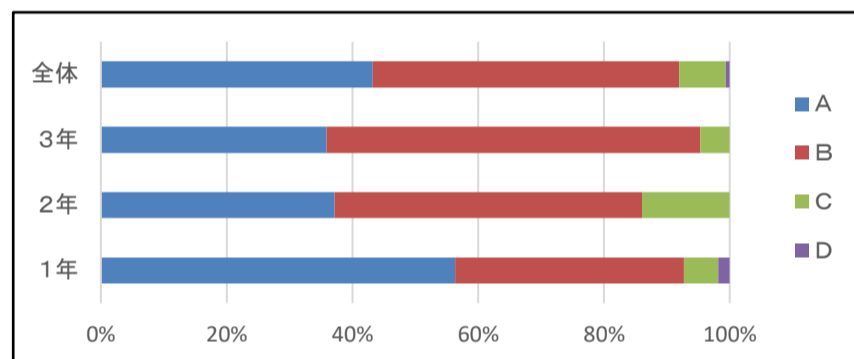
1 私は、授業にまじめに取り組んでいる。

	1年	2年	3年	全体
A	58	37	44	47
B	29	47	47	41
C	11	16	9	12
D	2	0	0	1
計	100	100	100	100



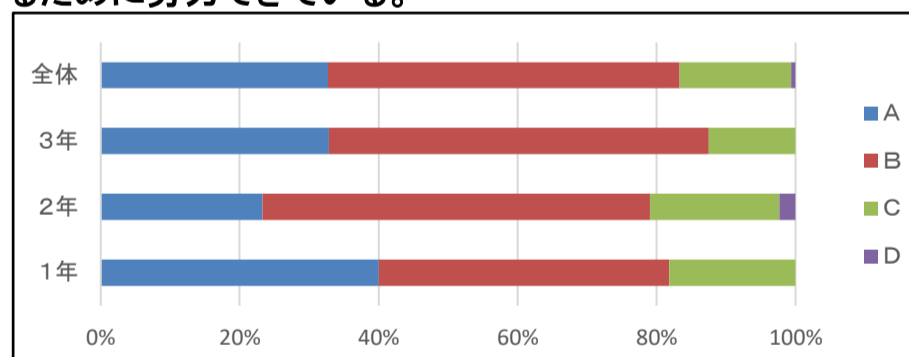
2 授業はわかりやすい。

	1年	2年	3年	全体
A	56	37	36	43
B	36	49	59	49
C	5	14	5	7
D	2	0	0	1
計	100	100	100	100



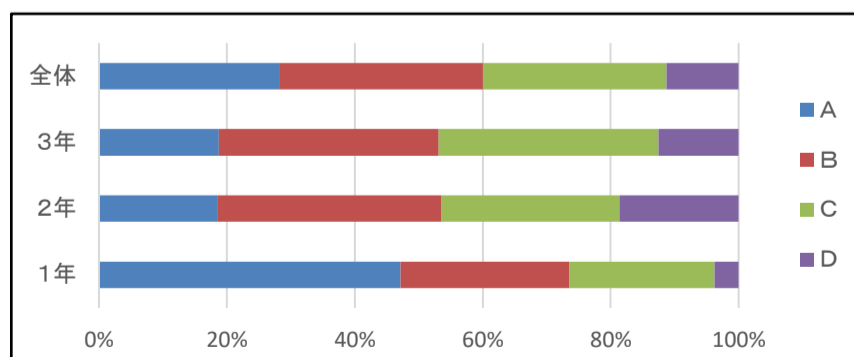
3 私は、話す・書くなどの表現力を身につけるために努力できている。

	1年	2年	3年	全体
A	40	23	33	33
B	42	56	55	51
C	18	19	13	16
D	0	2	0	1
計	100	100	100	100



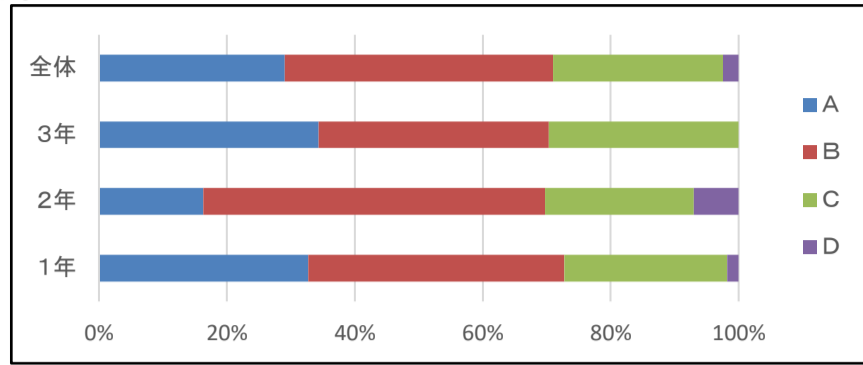
4 私は、読書の習慣が身につけてきている。

	1年	2年	3年	全体
A	47	19	19	28
B	26	35	34	32
C	23	28	34	29
D	4	19	13	11
計	100	100	100	100



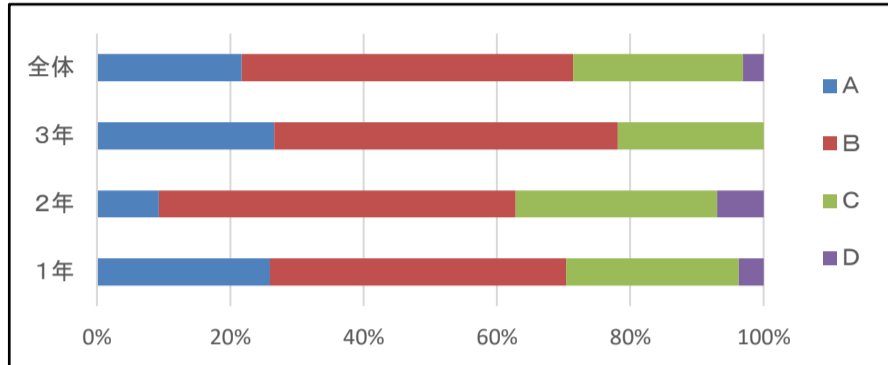
5 私は、家庭学習の習慣が身につけてきている。

	1年	2年	3年	全体
A	33	16	34	29
B	40	53	36	42
C	25	23	30	27
D	2	7	0	2
計	100	100	100	100



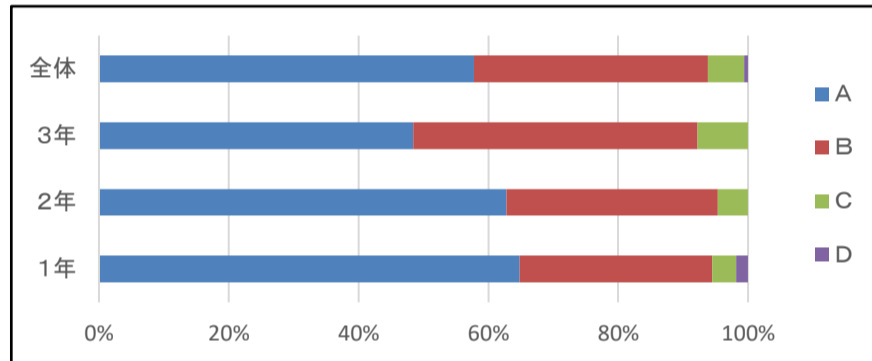
6 学校では、進路や将来の職業についての学習ができています。

	1年	2年	3年	全体
A	26	9	27	22
B	44	53	52	50
C	26	30	22	25
D	4	7	0	3
計	100	100	100	100



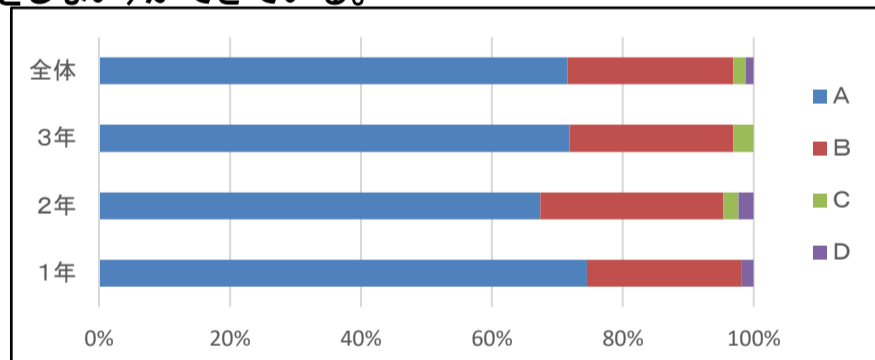
7 私は、あいさつがよくできている。

	1年	2年	3年	全体
A	65	63	48	58
B	30	33	44	36
C	4	5	8	6
D	2	0	0	1
計	100	100	100	100



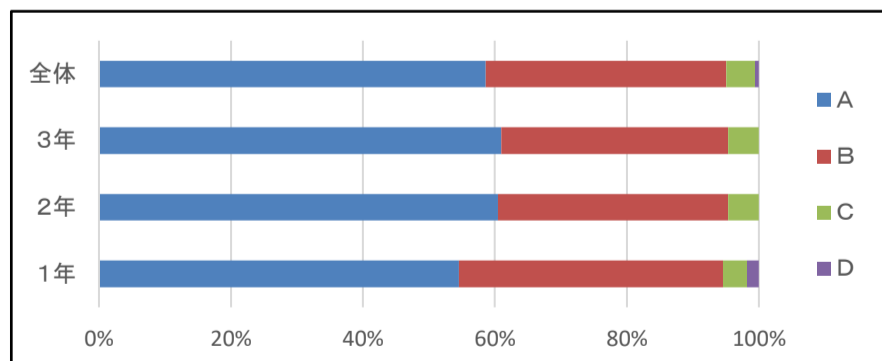
8 私は、自分や友達を大切にされた生活(いじめをしない)ができています。

	1年	2年	3年	全体
A	75	67	72	72
B	24	28	25	25
C	0	2	3	2
D	2	2	0	1
計	100	100	100	100



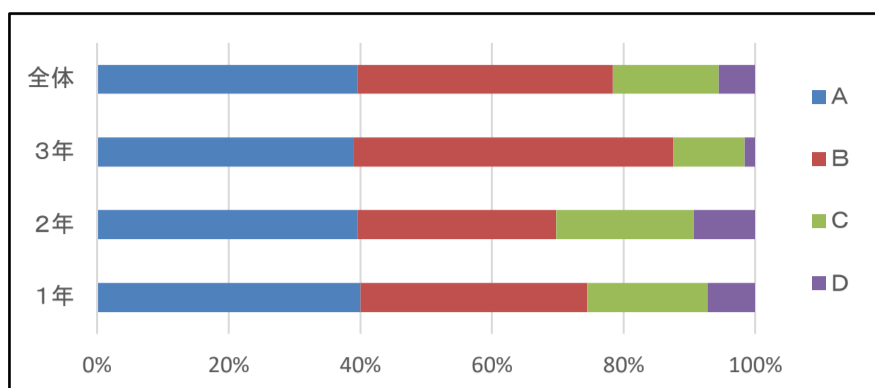
9 私は、学校や社会のきまりが守れている。

	1年	2年	3年	全体
A	55	60	61	59
B	40	35	34	36
C	4	5	5	4
D	2	0	0	1
計	100	100	100	100



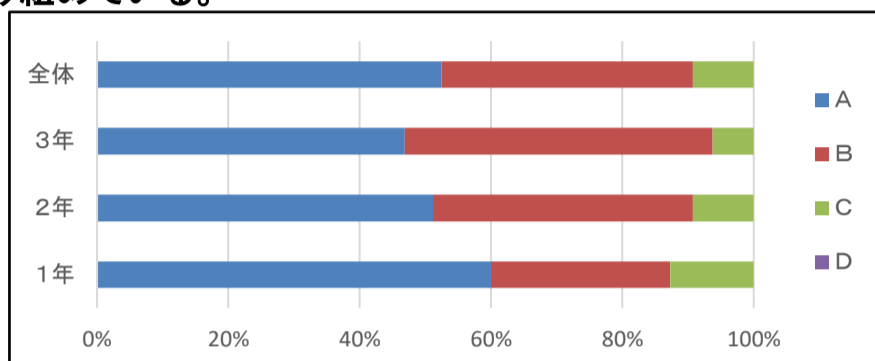
10 学校では悩み事などについて相談できる。

	1年	2年	3年	全体
A	40	40	39	40
B	35	30	48	39
C	18	21	11	16
D	7	9	2	6
計	100	100	100	100



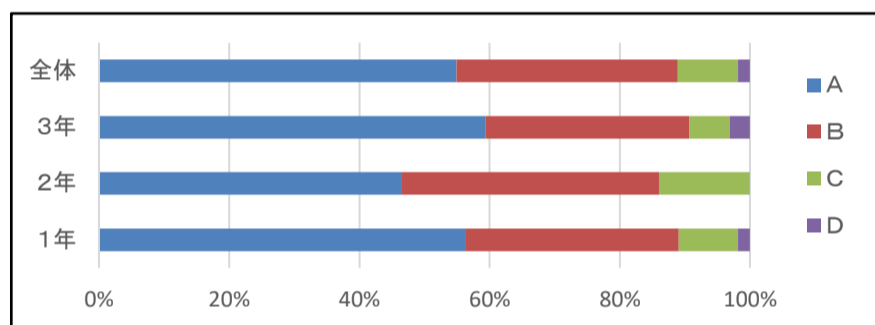
11 私は、学校行事や学級活動などに進んで取り組んでいる。

	1年	2年	3年	全体
A	60	51	47	52
B	27	40	47	38
C	13	9	6	9
D	0	0	0	0
計	100	100	100	100



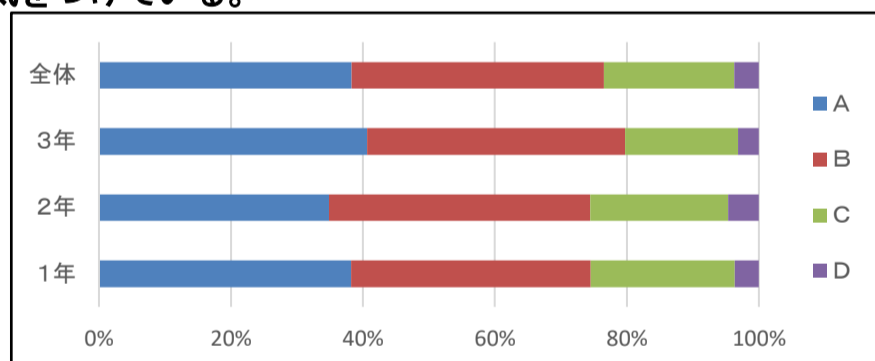
12 私は、清掃に進んで取り組んでいる。

	1年	2年	3年	全体
A	56	47	59	55
B	33	40	31	34
C	9	14	6	9
D	2	0	3	2
計	100	100	100	100



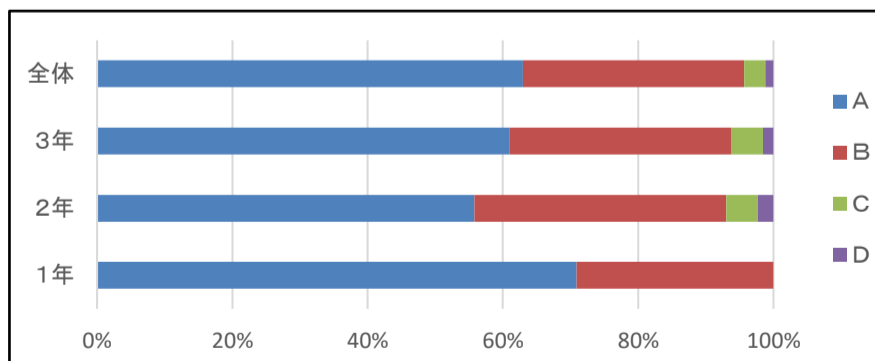
13 私は、食事や睡眠など、自分の健康管理に気をつけている。

	1年	2年	3年	全体
A	38	35	41	38
B	36	40	39	38
C	22	21	17	20
D	4	5	3	4
計	100	100	100	100



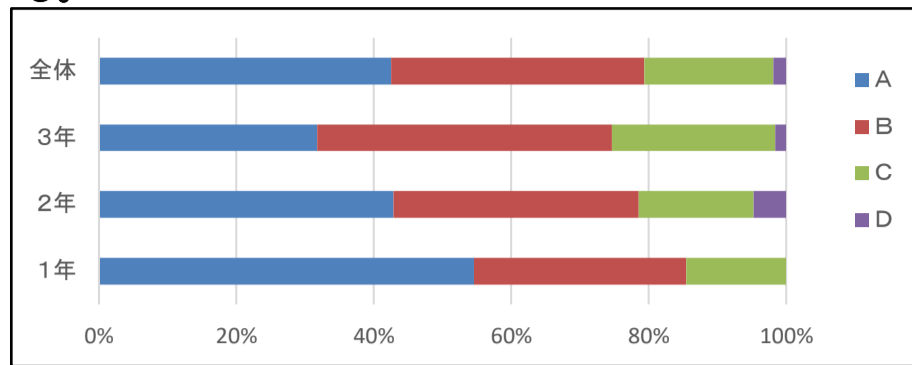
14 私は、交通ルールが守れている。

	1年	2年	3年	全体
A	71	56	61	63
B	29	37	33	33
C	0	5	5	3
D	0	2	2	1
計	100	100	100	100



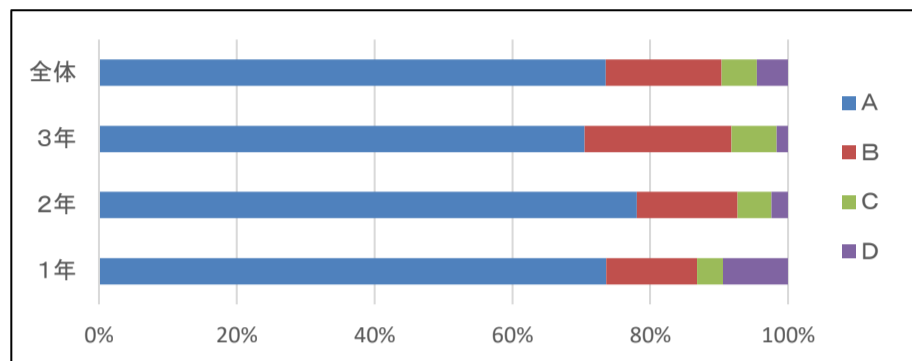
15 私は、自分の体力の向上のために努力している。

	1年	2年	3年	全体
A	55	43	32	43
B	31	36	43	37
C	15	17	24	19
D	0	5	2	2
計	100	100	100	100



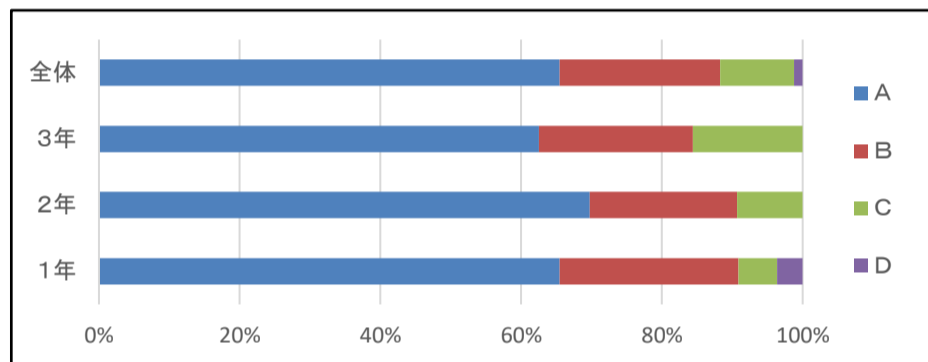
16 私は、積極的に部活動に参加できている。

	1年	2年	3年	全体
A	74	78	70	74
B	13	15	21	17
C	4	5	7	5
D	9	2	2	5
計	100	100	100	100



17 私は、家族とよく会話をしている。

	1年	2年	3年	全体
A	65	70	63	65
B	25	21	22	23
C	5	9	16	10
D	4	0	0	1
計	100	100	100	100



18 私は、学校からのお知らせなどを保護者に見せている。

	1年	2年	3年	全体
A	58	35	58	52
B	27	42	20	28
C	13	21	17	17
D	2	2	5	3
計	100	100	100	100

