

令和4年度 学校教育に関するアンケート調査（土成中学校）

調査期間： 令和4年12月9日～令和4年12月21日
 対象： 全学年保護者数 117人(150名中)
 調査方法： Webアンケート
 回収率： 78%

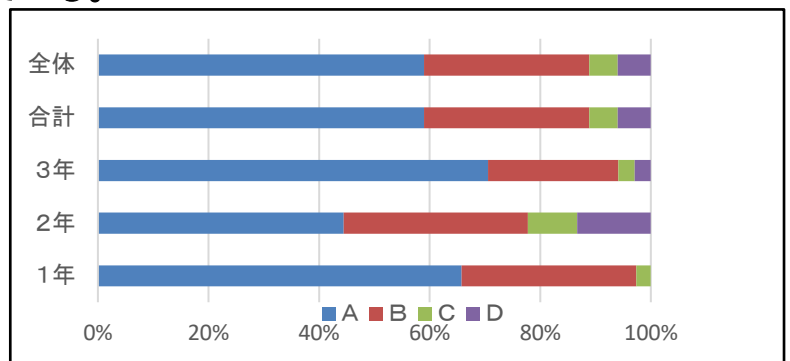
(項目)	A : そう思う
	B : だいたいそう思う
	C : あまりそう思わない
	D : そう思わない

*各調査項目の%については、小数第1位を四捨五入しているため合計は必ずしも99%になりません。

1 お子様は、学校へ行くことを楽しみにしている。

	1年	2年	3年	合計	全体
A	66	44	71	69	59
B	32	33	24	35	30
C	3	9	3	6	5
D	0	13	3	7	6
計	100	100	100	117	100

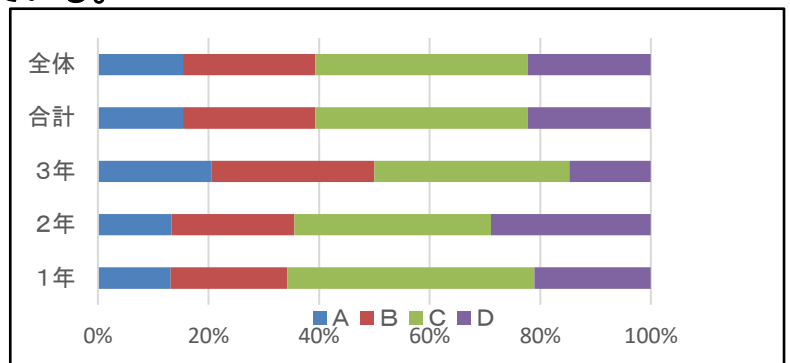
A+B R3 88%→R4 89%



2 お子様は、読書の習慣が身についてきている。

	1年	2年	3年	合計	全体
A	13	13	21	18	15
B	21	22	29	28	24
C	45	36	35	45	38
D	21	29	15	26	22
計	100	100	100	117	100

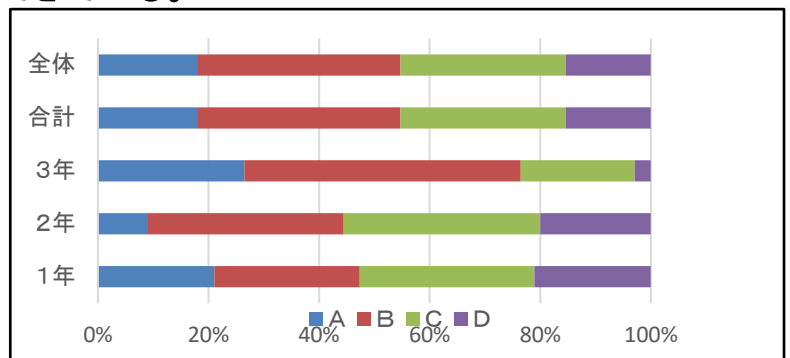
A+B R3 41%→R4 39%



3 お子様は、家庭学習の習慣が身についてきている。

	1年	2年	3年	合計	全体
A	21	9	26	21	18
B	26	36	50	43	37
C	32	36	21	35	30
D	21	20	3	18	15
計	100	100	100	117	100

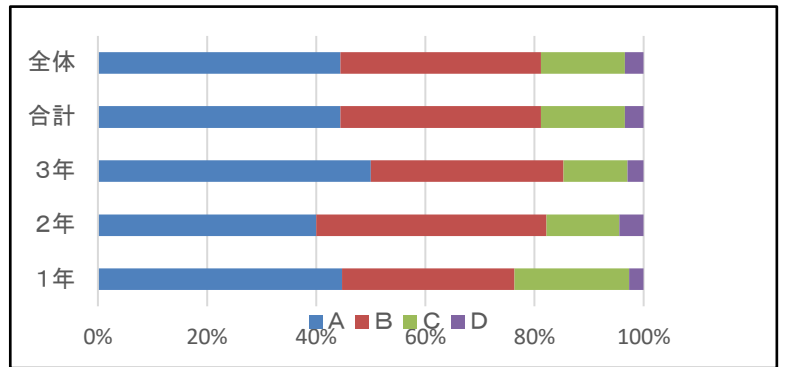
A+B R3 58%→R4 55%



4 お子様は、あいさつがよくできている。

	1年	2年	3年	合計	全体
A	45	40	50	52	44
B	32	42	35	43	37
C	21	13	12	18	15
D	3	4	3	4	3
計	100	100	100	117	100

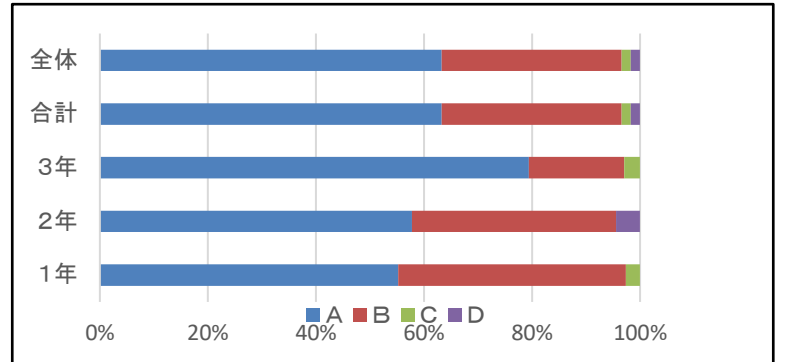
A+B R3 87%→R4 81%



5 お子様は、自分や友達を大切にできている。(いじめをしていない。)

	1年	2年	3年	合計	全体
A	55	58	79	74	63
B	42	38	18	39	33
C	3	0	3	2	2
D	0	4	0	2	2
計	100	100	100	117	100

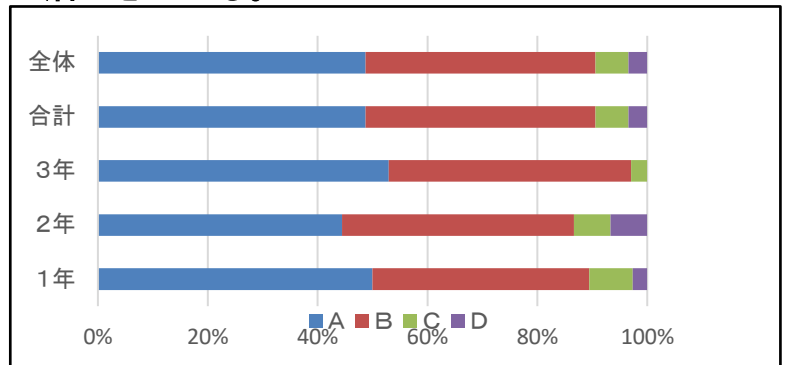
A+B R3 98%→R4 96%



6 家庭では、学校や社会のきまりを守って生活できている。

	1年	2年	3年	合計	全体
A	50	44	53	57	49
B	39	42	44	49	42
C	8	7	3	7	6
D	3	7	0	4	3
計	100	100	100	117	100

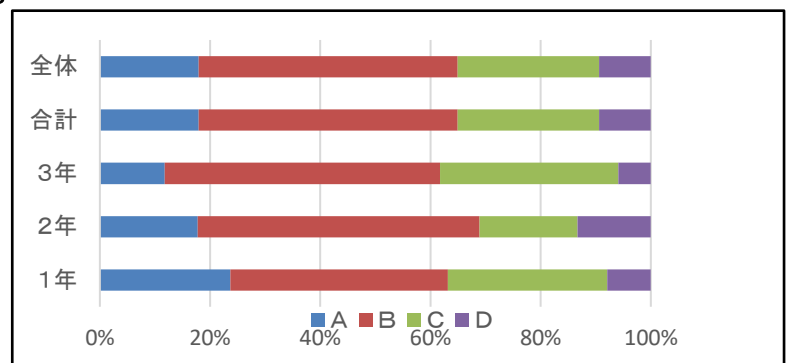
A+B R3 94%→R4 91%



7 お子様は、家庭で手伝いをよくしている。

	1年	2年	3年	合計	全体
A	24	18	12	21	18
B	39	51	50	55	47
C	29	18	32	30	26
D	8	13	6	11	9
計	100	100	100	117	100

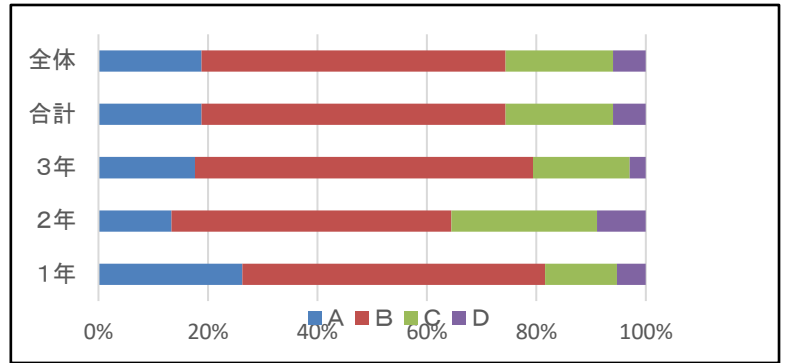
A+B R3 55%→R4 65%



8 お子様は、食事や睡眠など自分の健康管理に気をつけている。

	1年	2年	3年	合計	全体
A	26	13	18	22	19
B	55	51	62	65	56
C	13	27	18	23	20
D	5	9	3	7	6
計	100	100	100	117	100

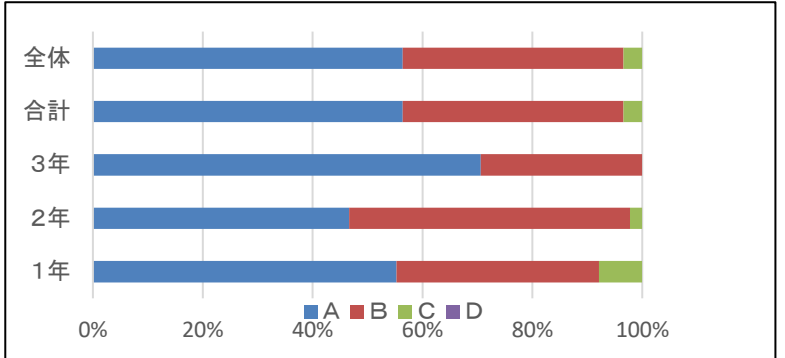
A+B R3 68%→R4 75%



9 お子様は、交通ルールが守られている。

	1年	2年	3年	合計	全体
A	55	47	71	66	56
B	37	51	29	47	40
C	8	2	0	4	3
D	0	0	0	0	0
計	100	100	100	117	100

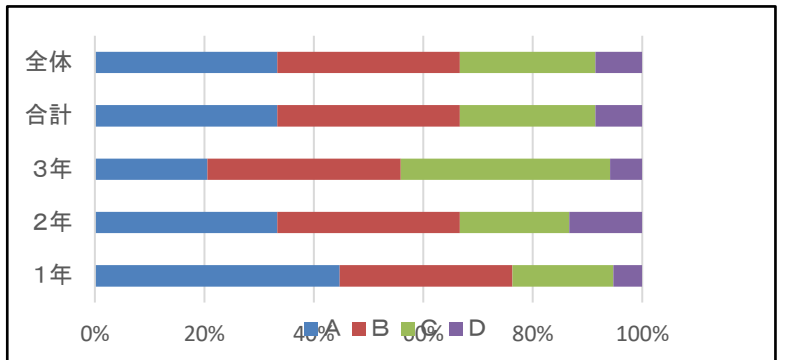
A+B R3 96%→R4 96%



10 お子様は、体力向上のために努力している。

	1年	2年	3年	合計	全体
A	45	33	21	39	33
B	32	33	35	39	33
C	18	20	38	29	25
D	5	13	6	10	9
計	100	100	100	117	100

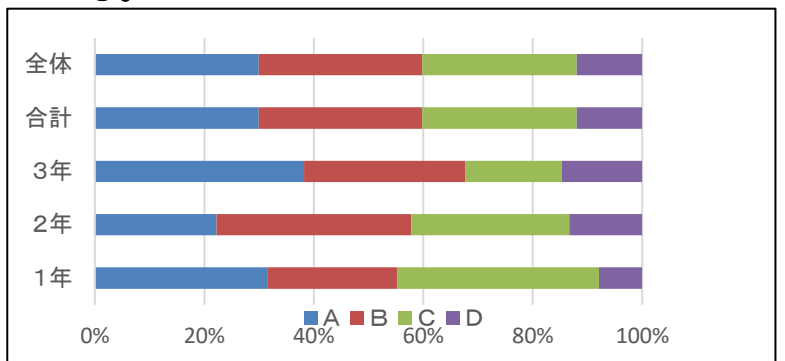
A+B R3 74%→R4 66%



11 お子様は、学校からのお知らせ等を見せている。

	1年	2年	3年	合計	全体
A	32	22	38	35	30
B	24	36	29	35	30
C	37	29	18	33	28
D	8	13	15	14	12
計	100	100	100	117	100

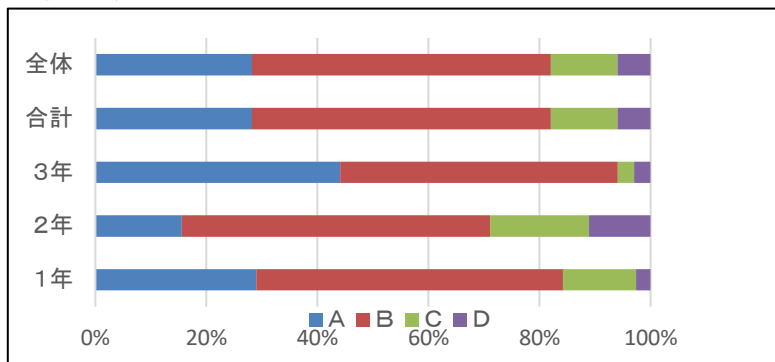
A+B R3 71%→R4 60%



12 学校は、魅力ある教育活動(授業・行事・部活動など)を行っている。

	1年	2年	3年	合計	全体
A	29	16	44	33	28
B	55	56	50	63	54
C	13	18	3	14	12
D	3	11	3	7	6
計	100	100	100	117	100

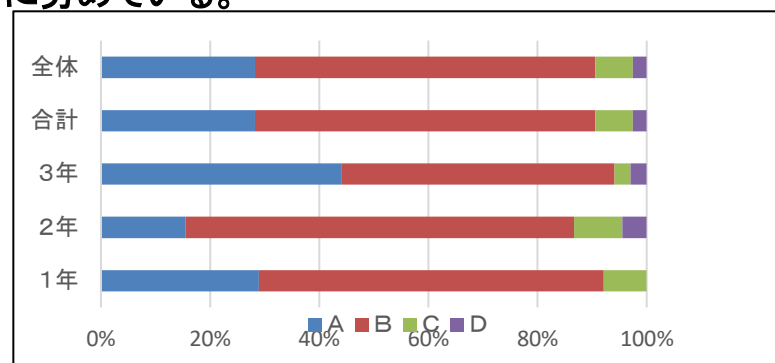
A+B R3 89%→R4 82%



13 学校は、安全で安心な学習環境の整備に努めている。

	1年	2年	3年	合計	全体
A	29	16	44	33	28
B	63	71	50	73	62
C	8	9	3	8	7
D	0	4	3	3	3
計	100	100	100	117	100

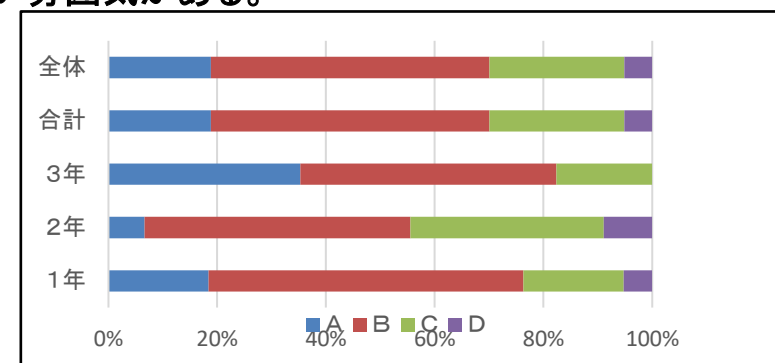
A+B R3 92%→R4 90%



14 学校には、お子様の悩みを相談しやすい雰囲気がある。

	1年	2年	3年	合計	全体
A	18	7	35	22	19
B	58	49	47	60	51
C	18	36	18	29	25
D	5	9	0	6	5
計	100	100	100	117	100

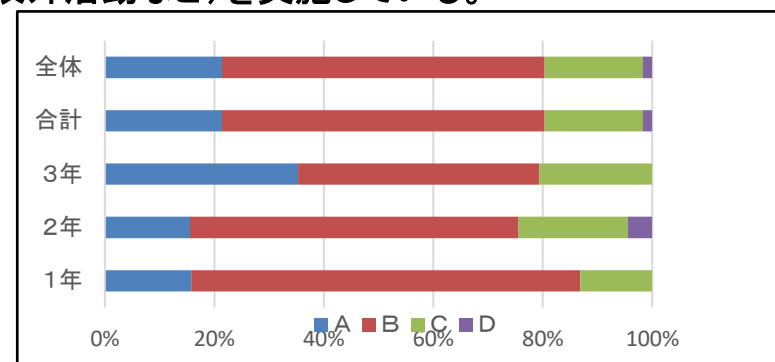
A+B R3 76%→R4 70%



15 学校は、豊かな体験活動(学校行事や校外活動など)を実施している。

	1年	2年	3年	合計	全体
A	16	16	35	25	21
B	71	60	44	69	59
C	13	20	21	21	18
D	0	4	0	2	2
計	100	100	100	117	100

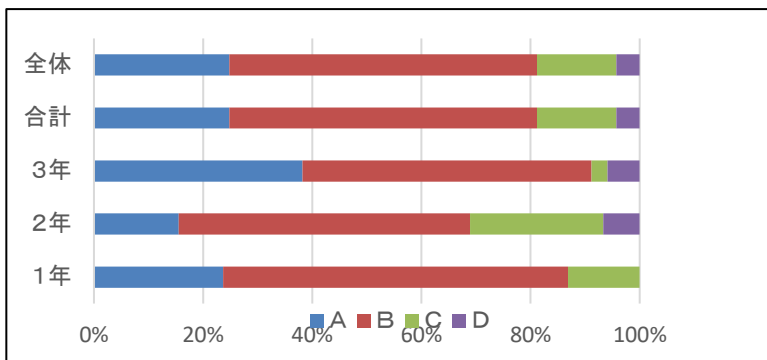
A+B R3 81%→R4 80%



16 学校は、保護者との連携がとれている。

	1年	2年	3年	合計	全体
A	24	16	38	29	25
B	63	53	53	66	56
C	13	24	3	17	15
D	0	7	6	5	4
計	100	100	100	117	100

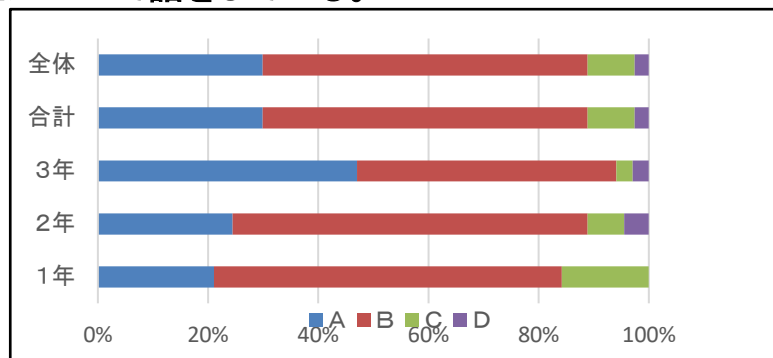
A+B R3 88%→R4 81%



17 ご家庭では、お子様と進路や将来のことについて話をしている。

	1年	2年	3年	合計	全体
A	21	24	47	35	30
B	63	64	47	69	59
C	16	7	3	10	9
D	0	4	3	3	3
計	100	100	100	117	100

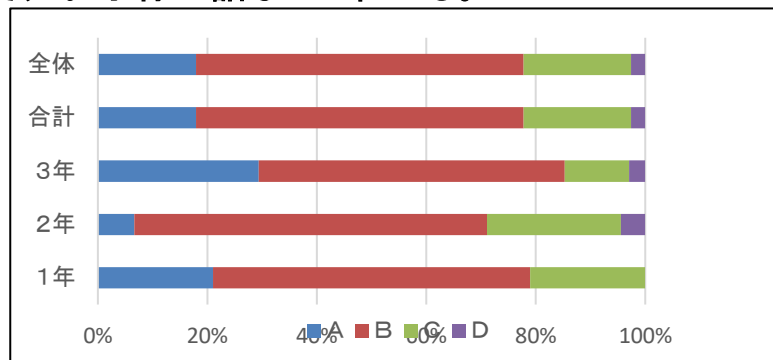
A+B R3 94%→R4 89%



18 学校の様子などがホームページ・学年便り・お子様の話などでわかる。

	1年	2年	3年	合計	全体
A	21	7	29	21	18
B	58	64	56	70	60
C	21	24	12	23	20
D	0	4	3	3	3
計	100	100	100	117	100

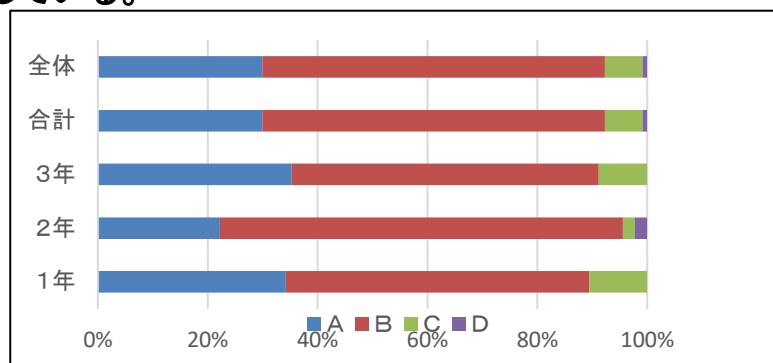
A+B R3 80%→R4 78%



19 ご家庭では、お子様の友人関係を把握している。

	1年	2年	3年	合計	全体
A	34	22	35	35	30
B	55	73	56	73	62
C	11	2	9	8	7
D	0	2	0	1	1
計	100	100	100	117	100

A+B R3 93%→R4 92%



20 保護者が参加できる行事には参加できた。

	1年	2年	3年	合計	全体
A	34	24	32	35	30
B	50	42	50	55	47
C	16	27	15	23	20
D	0	7	3	4	3
計	100	100	100	117	100

A+B R3 69%→R4 77%

