

## ② R5 様生小学校の教育に関するアンケート結果 【保護者】

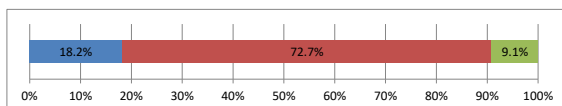
令和5年度末アンケート（令和6年2月実施）結果

11名対象（回収率100%）

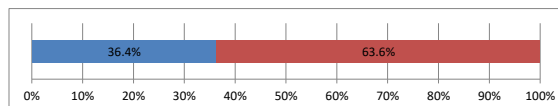
■ そう思う
 ■ だいたいそう思う
 ■ そう思わない
 ■ わからない

### I 子供の生活に関して

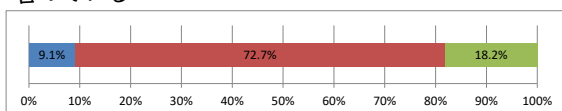
1 あなたのお子さんは、学校へ行くのが楽しそうである。



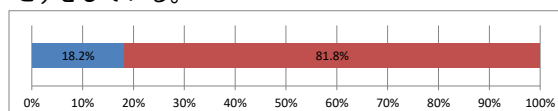
2 あなたのお子さんは、学校での出来事を家でよく話している。



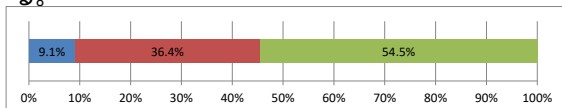
3 あなたのお子さんは、授業が楽しく分かりやすいと言っている



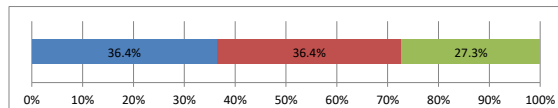
4 あなたのお子さんは、しっかり家庭学習（宿題など）をしている。



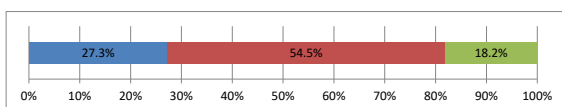
5 あなたのお子さんは、進んで読書に取り組んでいる。



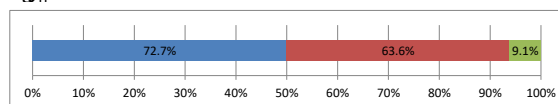
6 あなたのお子さんは、進んであいさつをしている。



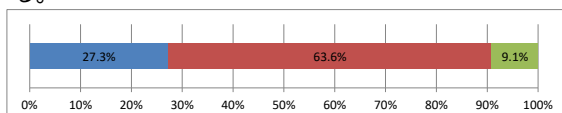
7 あなたのお子さんは、体を動かす遊びや運動をしている。



8 あなたのお子さんは、【早寝・早起き・朝ごはん・歯みがき・顔洗い・服の着替え】の習慣ができています。

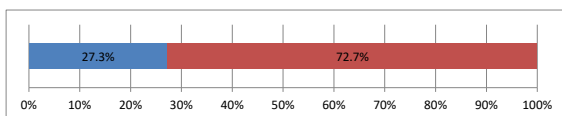


9 あなたのお子さんは、自分のことは自分でしている。

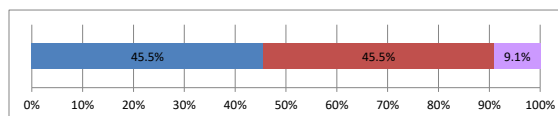


### II 学校の取組に関して

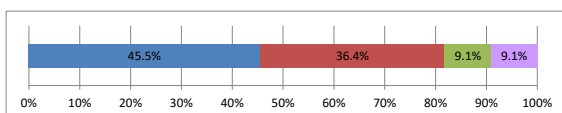
10 学校は、子供たち一人ひとりの学力向上に工夫し熱心に指導している。



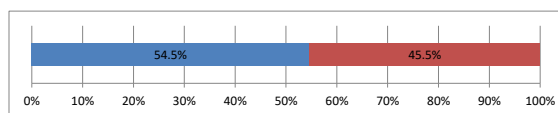
11 学校は、自分や他の人を大切にする心（人権尊重）を子供に育てている。



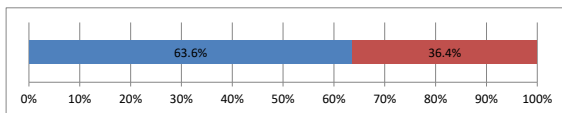
12 学校は、子供の心や体をたくましく育てている。



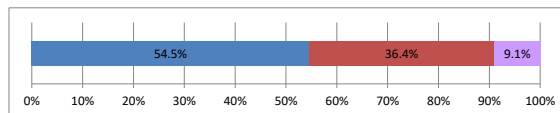
13 学校は、子供の健康や安全に配慮している。



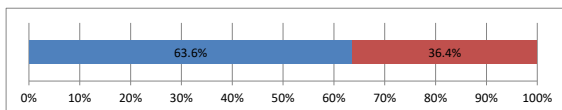
14 学校は、子供たちに「郷土愛」を育てている。



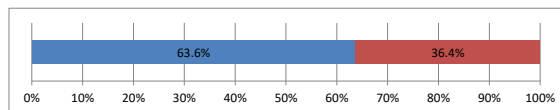
15 学校は、子供の良いところを伸ばしている。



16 学校ボランティア(本の読み聞かせ・こんにやく作り体験・除草作業・神代踊など)は、学校や子供たちの成長を支援するうえで役立っている。

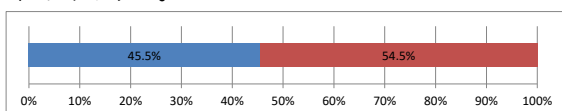


17 チェーンスクール(西祖谷中学校と連携した活動)や近隣校との交流活動は、学校や子供たちの成長を支援するうえで役立っている。

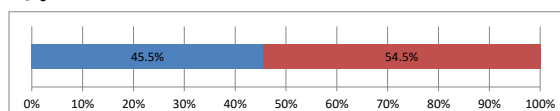


### Ⅲ 家庭との連携について

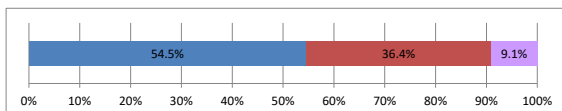
18 学校が保護者等に出す文書・事務連絡は適切でわかりやすい。



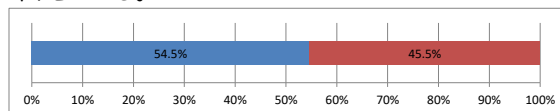
19 学校の授業参観の時期・回数・内容は適切である。



20 学校は、子供や保護者の相談に誠実に対応している。

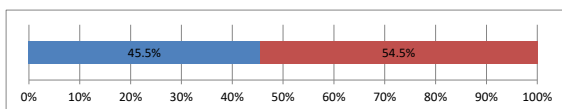


21 学校は、「いちうっこ」「いちうだより」やホームページ等をおして、学校の目標や様子をわかりやすく伝えている。

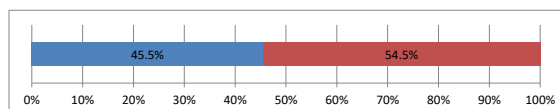


### 主な行事

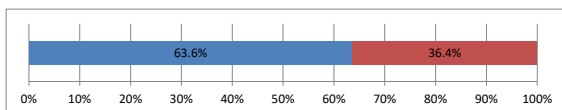
22 9月の「運動会」は、満足できるものであった。



23 11月の「いちうっこフェスティバル」は、満足できるものであった。

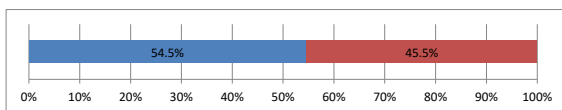


24 12月の「人権参観日(講演会)」は、満足できるものであった。

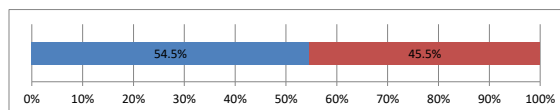


### PTA活動

25 学校と保護者が連携してPTA活動を進めることができた。



26 PTA全員協議会の時期・回数・内容は適切である。



27 PTA活動(行事)に積極的に協力することができた。

