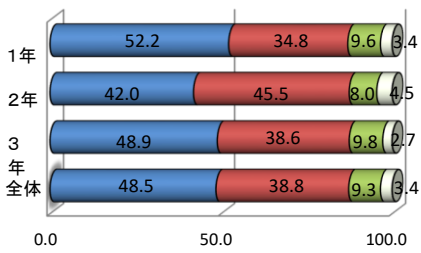


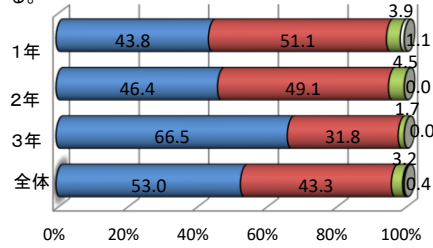
# 城西中学校 学校評価アンケート結果(生徒)

■ア:よくあてはまる ■イ:どちらかといえばあてはまる ■ウ:あまりあてはまらない □エ:まったくあてはまらない

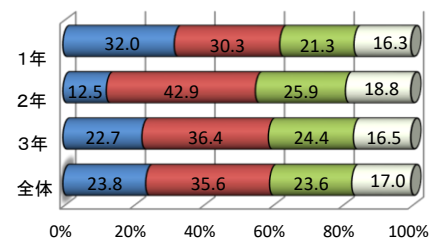
1 私は、学校に行くのが楽しい。



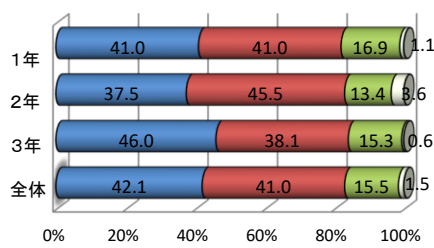
2 私は、学校のルールを守って学校生活を送っている。



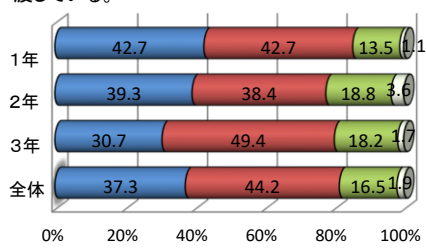
3 私には、相談事や悩みを話せる先生がいる。



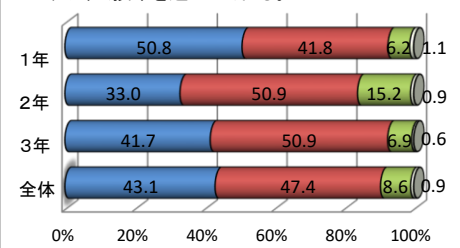
4 私は、積極的にあいさつをするようにしている。



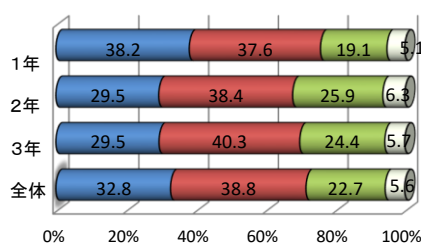
5 私は、学校での出来事を家族に伝え、配布物を渡している。



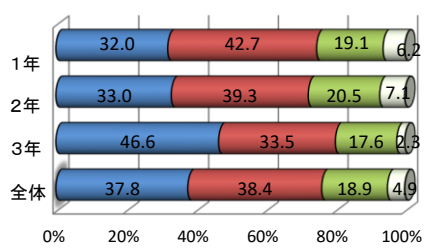
6 先生は、生徒が意欲をもって学習できるよう、わかりやすく授業を進めてくれる。



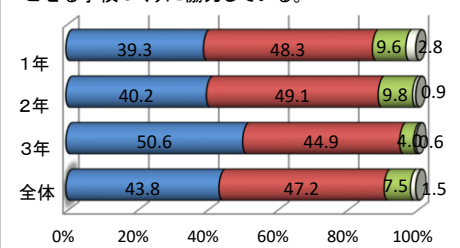
7 私は、毎日家庭学習をしている。



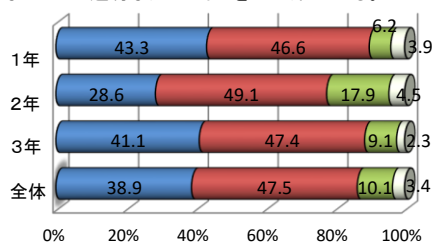
8 私は、進路や職業など自分の将来について考えている。



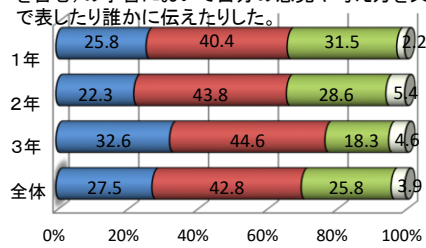
9 私は、いじめや暴力を許さず、みんなが楽しく過ごせる学校づくりに協力している。



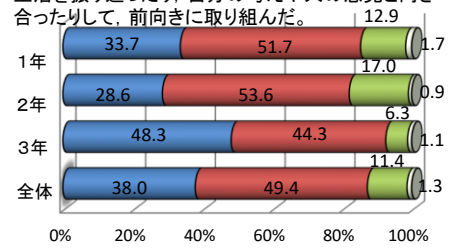
10 先生は、学校生活の中で、困ったことやわからないことに適切なアドバイスをしてくれている。



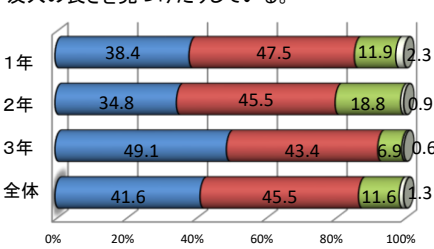
11 私は、教科(道徳、学活、総合的な学習の時間を含む)の学習において自分の意見や考え方を文章で表したり誰かに伝えたりした。



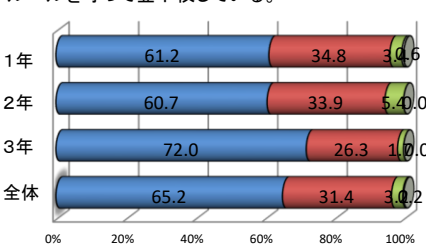
12 私は、道徳の授業や人権学習において、自分の生活を振り返ったり、自分の考えや人の意見と向き合ったりして、前向きに取り組んだ。



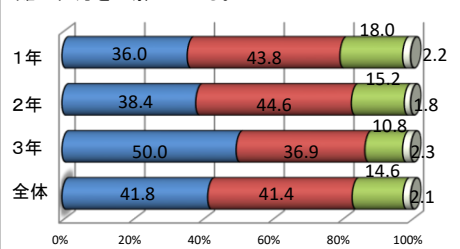
13 私は、学校生活の中で自分の長所を發揮したり、友人の良さを見つけたりしている。



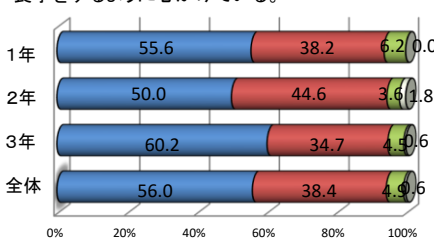
14 私は、交差点の一時停止や一列通行など交通ルールを守って登下校している。



15 私は、地震などが起こったときの避難場所や避難の仕方を理解している。



16 私は、食べ物を大事にし、感謝の気持ちをもって食事をするように心がけている。



17 私は、よい生活習慣(栄養バランスの良い食事、適度な運動、十分な休養)を身に付けようとする努力をしている。

