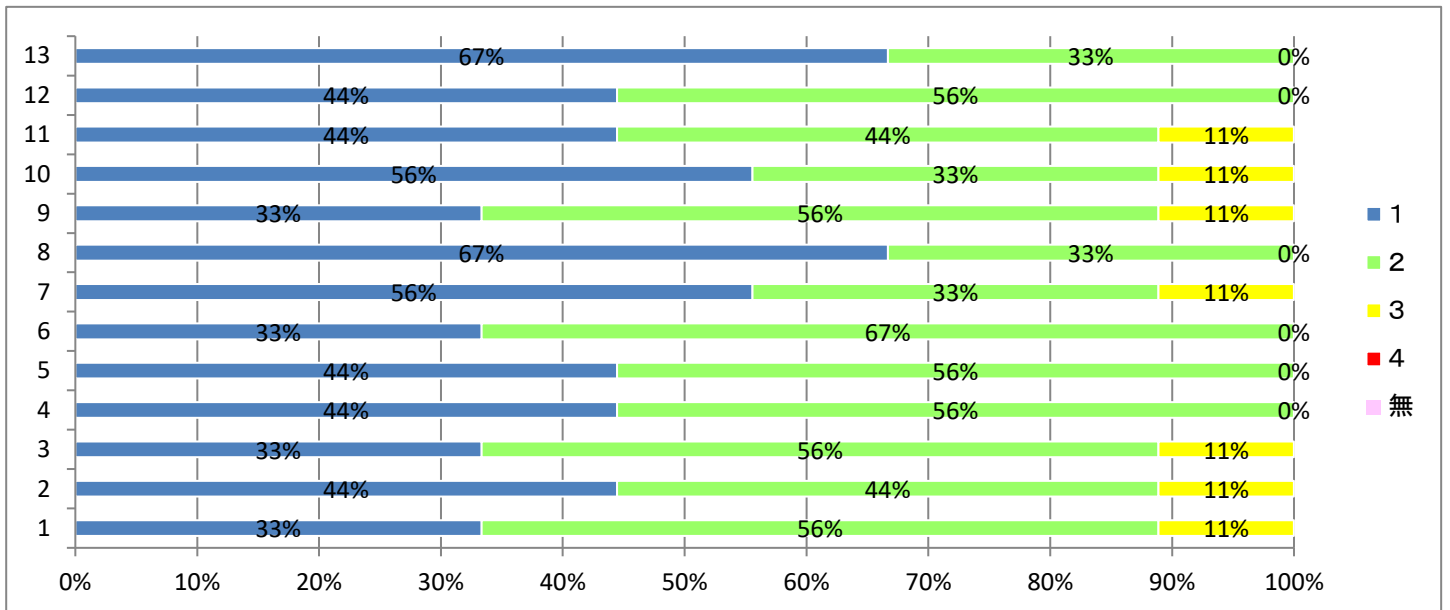


# 令和5年度 学校評価アンケート（学校関係者）結果

- 1 学校は、学校や子どもたちの様子を分かりやすく保護者や地域に伝えようとしている
- 2 学校は、地域と連携して教育活動を進めようとしている
- 3 学校は、保護者・地域の願いなどに応える取り組みをしている
- 4 学校は、教育環境の整備に努めようとしている
- 5 学校は、子どもたちの主体性を育むように取り組んでいる
- 6 桑野小学校は、保護者や地域の人々に開かれた学校である
- 7 子どもたちは、楽しんで学校に行っている
- 8 子どもたちは、安全に気をつけて登下校している
- 9 子どもたちは、ねばり強く頑張ることができている
- 10 子どもたちは、きまりやルールを守って行動できている
- 11 子どもたちは、明るく元気な挨拶ができている
- 12 子どもたちに、やさしく思いやりのある態度がみられる
- 13 子どもたちは、元気に仲よく遊んでいる

- 1 よくあてはまる
- 2 まあまああてはまる
- 3 あまりあてはまらない
- 4 まったくあてはまらない
- 無 無回答



## 【学校運営協議員さんより】

- 1 あいさつを元気よくできる児童が増えてきた。
- 2 教師と子どもの関係が上手くいっている。
- 3 読書活動については、家庭との連携が更に必要である。
- 4 保護者の交通立哨が良くできている。子どもの様子を知る機会でもある。
- 5 親の姿を見て、子どもは育っている。
- 6 保護者と子どもでは友人関係に関する考え方が違っている。
- 7 登下校時に歩いている児童が以前より減少している。