

令和5年度 学校生活に関するアンケート調査(生徒対象)

(土成中学校)

調査期間 : 令和5年12月9日～令和6年1月9日
 対象 : 全学年生徒 137人
 調査方法 : 無記名
 回収率 : 78%

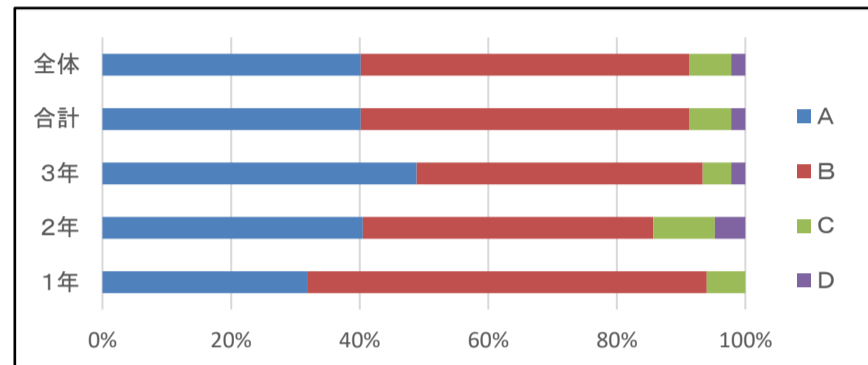
(項目)

A	: と思う
B	: だいたいと思う
C	: あまりそう思わない
D	: そう思わない

1 私は、授業にまじめに取り組んでいる。

	1年	2年	3年	合計	全体
A	32	40	49	55	40
B	62	45	44	70	51
C	6	10	4	9	7
D	0	5	2	3	2
計	100	100	100	137	100

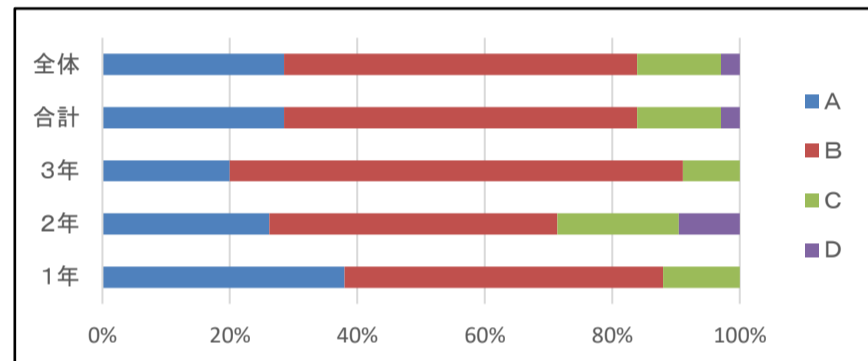
A+B R3 88%→R4 90%→R5 91%



2 授業はわかりやすい。

	1年	2年	3年	合計	全体
A	38	26	20	39	28
B	50	45	71	76	55
C	12	19	9	18	13
D	0	10	0	4	3
計	100	100	100	137	100

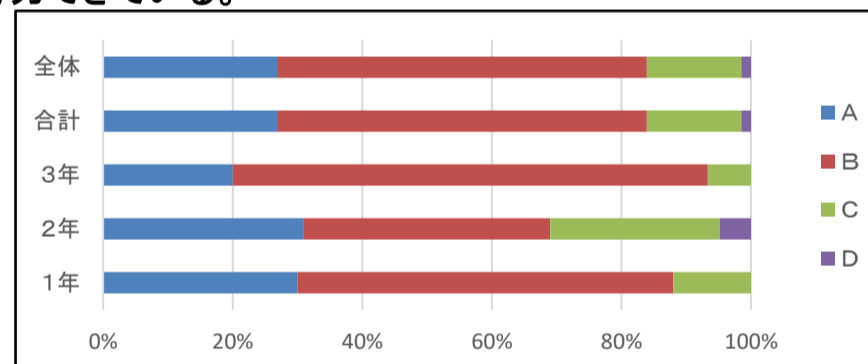
A+B R3 92%→R4 81%→R5 83%



3 私は、話す・書くなどの表現力を身につけるために努力できている。

	1年	2年	3年	合計	全体
A	30	31	20	37	27
B	58	38	73	78	57
C	12	26	7	20	15
D	0	5	0	2	1
計	100	100	100	137	100

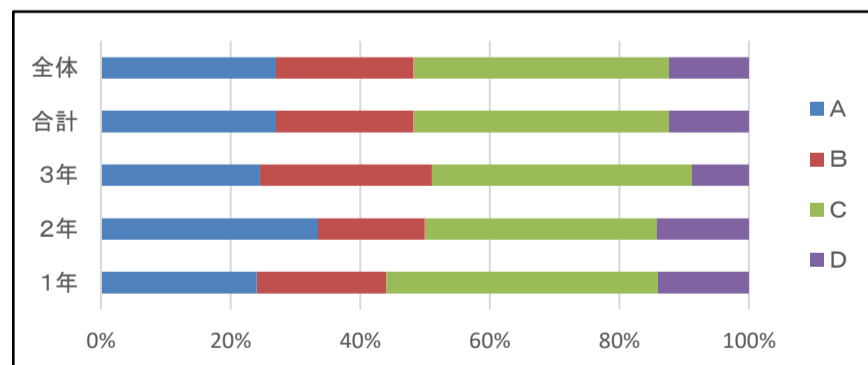
A+B R3 84%→R4 84%→R5 84%



4 私は、読書の習慣が身につけてきている。

	1年	2年	3年	合計	全体
A	24	33	24	37	27
B	20	17	27	29	21
C	42	36	40	54	39
D	14	14	9	17	12
計	100	100	100	137	100

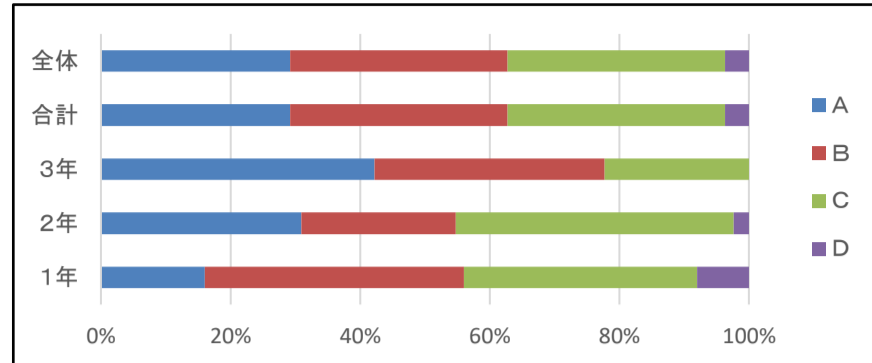
A+B R3 60%→R4 52%→R5 48%



5 私は、家庭学習の習慣が身についてきている。

	1年	2年	3年	合計	全体
A	16	31	42	40	29
B	40	24	36	46	34
C	36	43	22	46	34
D	8	2	0	5	4
計	100	100	100	137	100

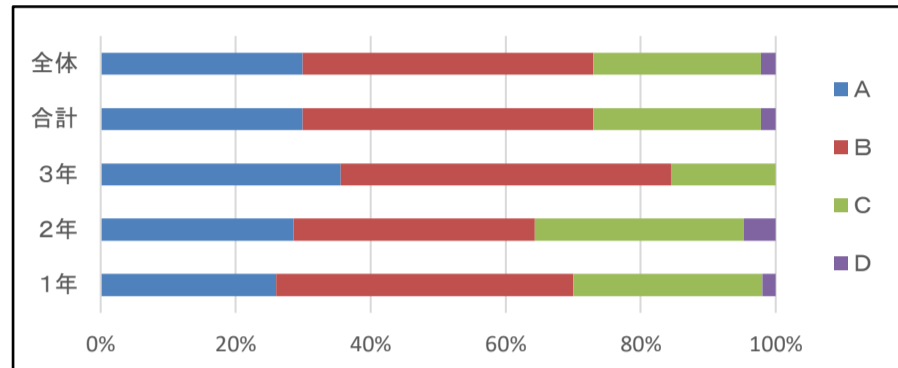
A+B R3 71%→R4 73%→R5 63%



6 学校では、進路や将来の職業についての学習ができている。

	1年	2年	3年	合計	全体
A	26	29	36	41	30
B	44	36	49	59	43
C	28	31	16	34	25
D	2	5	0	3	2
計	100	100	100	137	100

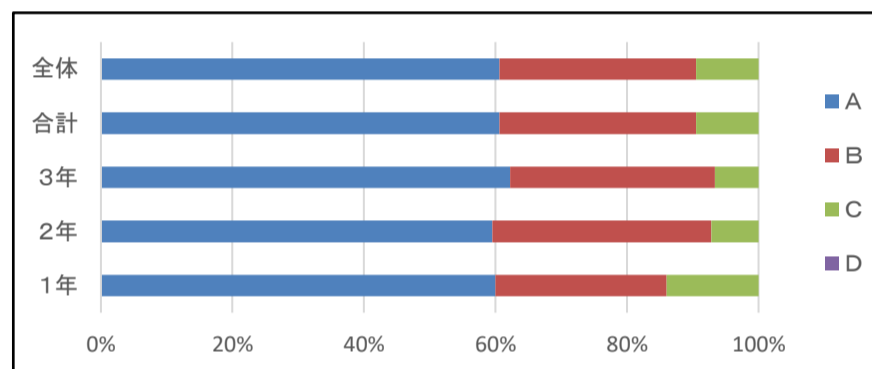
A+B R3 72%→R4 66%→R5 73%



7 私は、あいさつがよくできている。

	1年	2年	3年	合計	全体
A	60	60	62	83	61
B	26	33	31	41	30
C	14	7	7	13	9
D	0	0	0	0	0
計	100	100	100	137	100

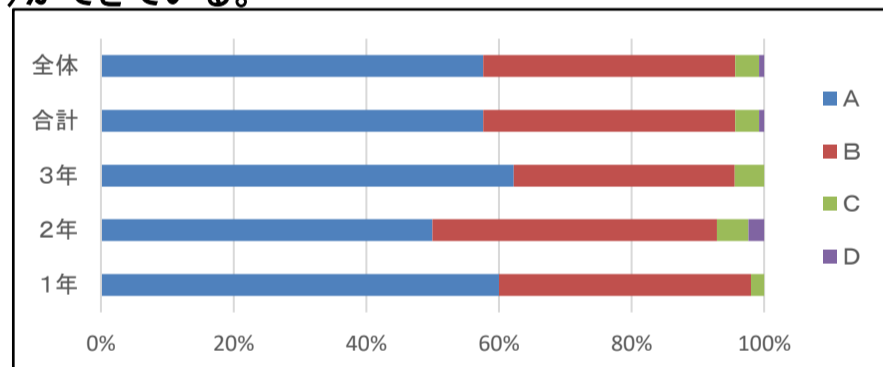
A+B R3 94%→R4 98%→R5 91%



8 私は、自分や友達を大切にしたい生活(いじめをしない)ができている。

	1年	2年	3年	合計	全体
A	60	50	62	79	58
B	38	43	33	52	38
C	2	5	4	5	4
D	0	2	0	1	1
計	100	100	100	137	100

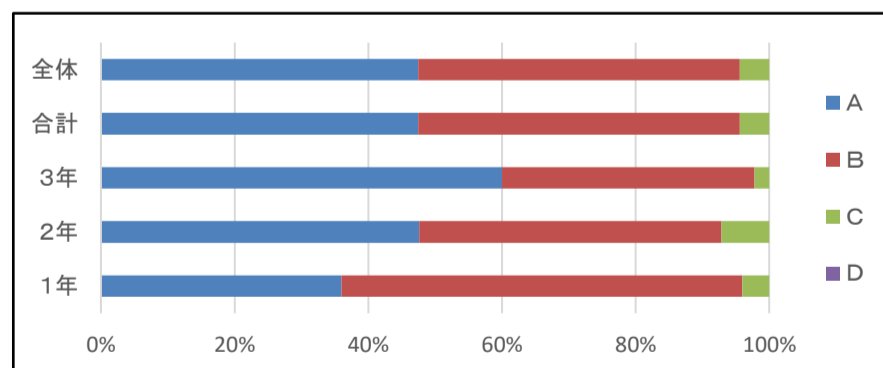
A+B R3 97%→R4 97%→R5 96%



9 私は、学校や社会のきまりが守れている。

	1年	2年	3年	合計	全体
A	36	48	60	65	47
B	60	45	38	66	48
C	4	7	2	6	4
D	0	0	0	0	0
計	100	100	100	137	100

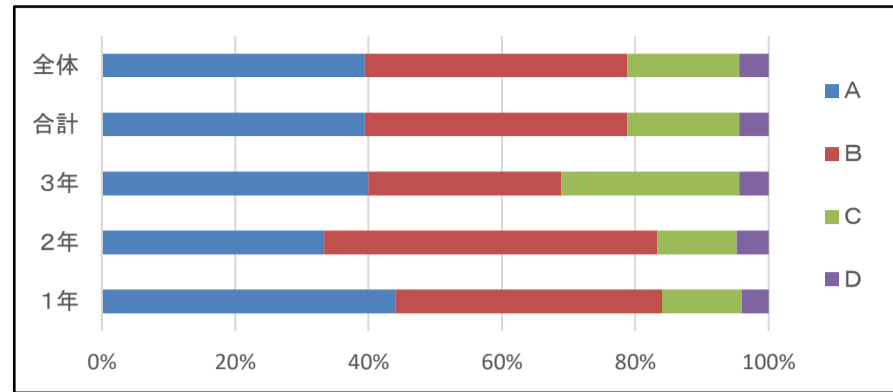
A+B R3 95%→R4 92%→R5 95%



10 学校では悩み事などについて相談できる。

	1年	2年	3年	合計	全体
A	44	33	40	54	39
B	40	50	29	54	39
C	12	12	27	23	17
D	4	5	4	6	4
計	100	100	100	137	100

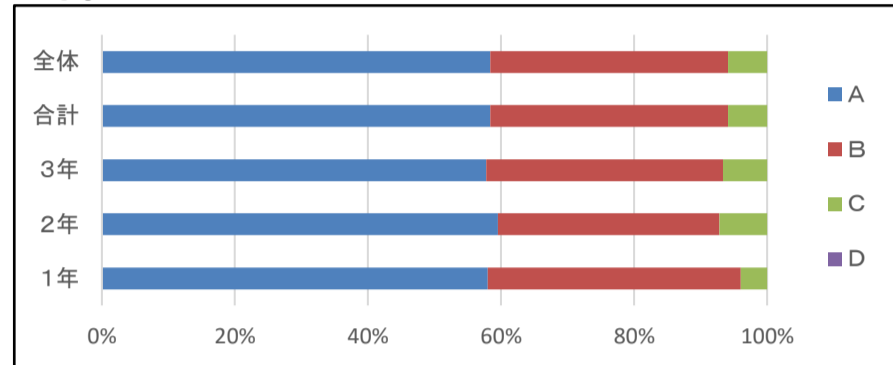
A+B R3 79%→R4 72%→R5 78%



11 私は、学校行事や学級活動などに進んで取り組んでいる。

	1年	2年	3年	合計	全体
A	58	60	58	80	58
B	38	33	36	49	36
C	4	7	7	8	6
D	0	0	0	0	0
計	100	100	100	137	100

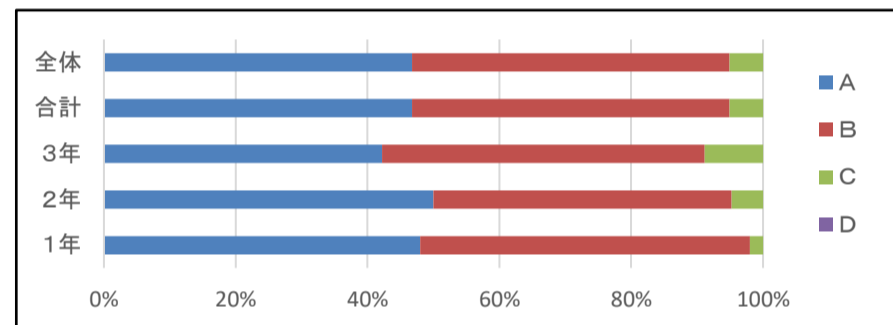
A+B R3 90%→R4 95%→R5 94%



12 私は、清掃に進んで取り組んでいる。

	1年	2年	3年	合計	全体
A	48	50	42	64	47
B	50	45	49	66	48
C	2	5	9	7	5
D	0	0	0	0	0
計	100	100	100	137	100

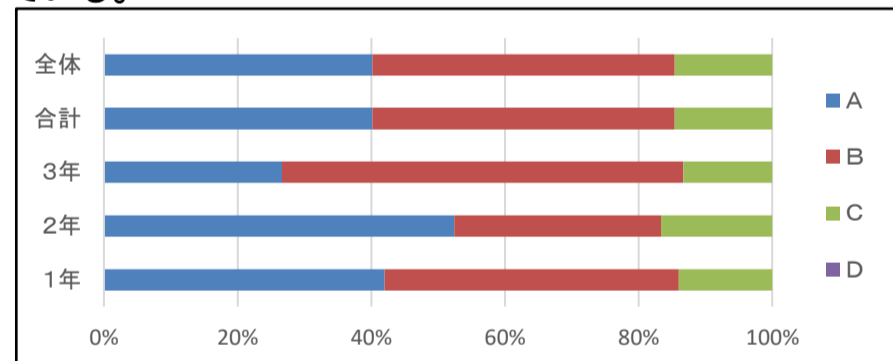
A+B R3 89%→R4 94%→R5 95%



13 私は、食事や睡眠など、自分の健康管理に気をつけている。

	1年	2年	3年	合計	全体
A	42	52	27	55	40
B	44	31	60	62	45
C	14	17	13	20	15
D	0	0	0	0	0
計	100	100	100	137	100

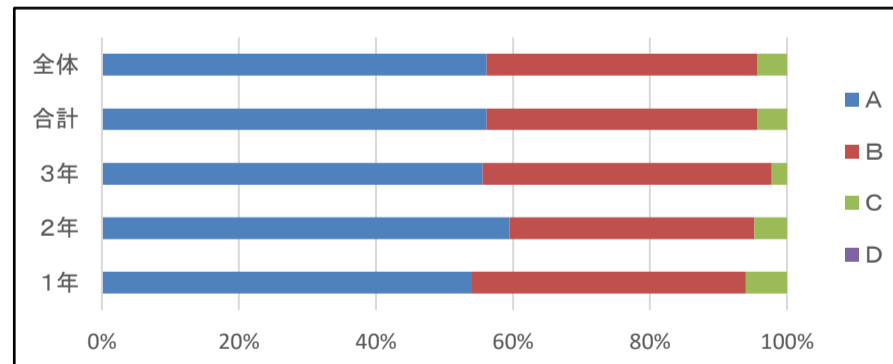
A+B R3 76%→R4 85%→R5 85%



14 私は、交通ルールが守れている。

	1年	2年	3年	合計	全体
A	54	60	56	77	56
B	40	36	42	54	39
C	6	5	2	6	4
D	0	0	0	0	0
計	100	100	100	137	100

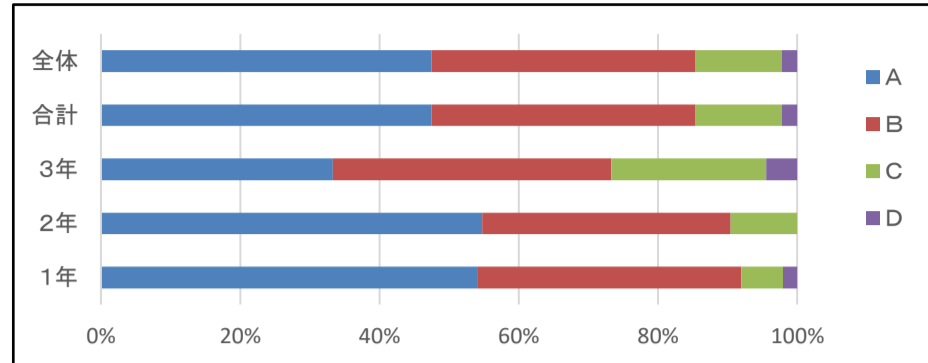
A+B R3 96%→R4 94%→R5 95%



15 私は、自分の体力の向上のために努力している。

	1年	2年	3年	合計	全体
A	54	55	33	65	47
B	38	36	40	52	38
C	6	10	22	17	12
D	2	0	4	3	2
計	100	100	100	137	100

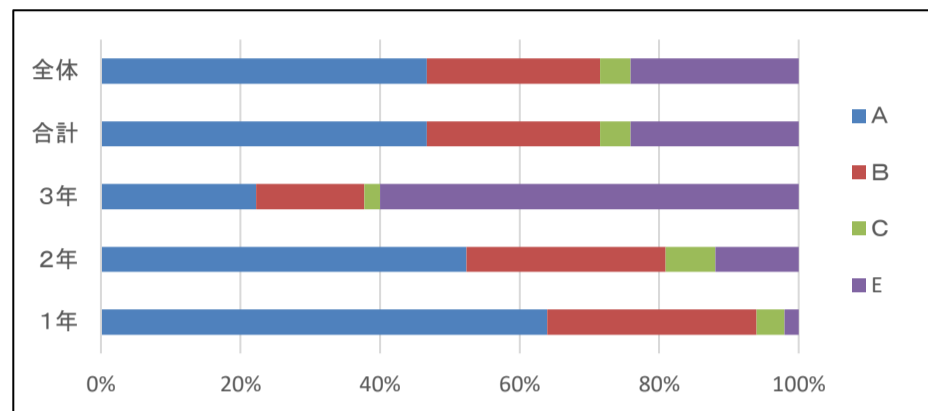
A+B R3 80%→R4 75%→R5 85%



16 私は、積極的に部活動に参加できている。

	1年	2年	3年	合計	全体
A	64	52	22	64	47
B	30	29	16	34	25
C	4	7	2	6	4
D	0	0	0	0	0
E	2	12	60	33	24
計	100	100	100	137	100

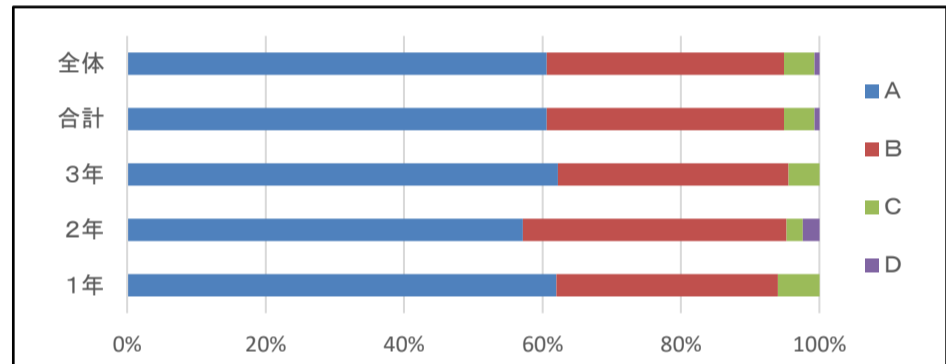
A+B R3 91%→R4 77%→R5 72%



17 私は、家族とよく会話をしている。

	1年	2年	3年	合計	全体
A	62	57	62	83	61
B	32	38	33	47	34
C	6	2	4	6	4
D	0	2	0	1	1
計	100	100	100	137	100

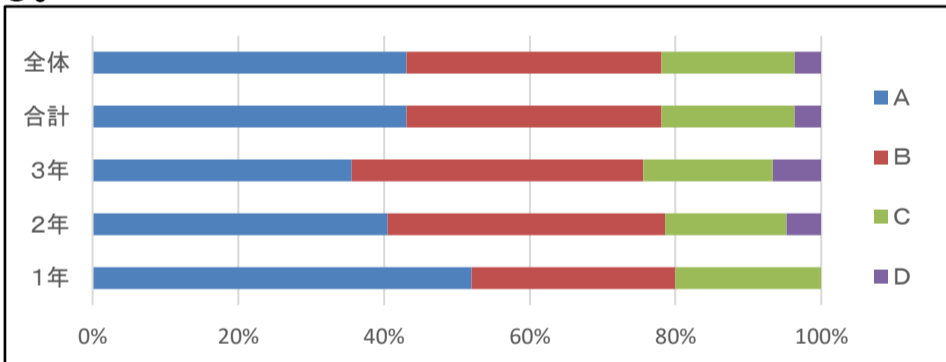
A+B R3 88%→R4 89%→R5 95%



18 私は、学校からのお知らせなどを保護者に見せている。

	1年	2年	3年	合計	全体
A	52	40	36	59	43
B	28	38	40	48	35
C	20	17	18	25	18
D	0	5	7	5	4
計	100	100	100	137	100

A+B R3 80%→R4 73%→R5 78%



19 私にはよいところがある。

	1年	2年	3年	合計	全体
A	44	40	42	58	42
B	40	45	42	58	42
C	10	14	11	16	12
D	6	0	4	5	4
計	100	100	100	137	100

A+B R3 80%→R4 73%→R5 84%

