

令和5年度 学校教育に関するアンケート調査 (土成中学校)

調査期間： 令和5年12月8日～令和5年12月15日
 対象： 全学年保護者数 127人(177名中)
 調査方法： Webアンケート
 回収率： 72%

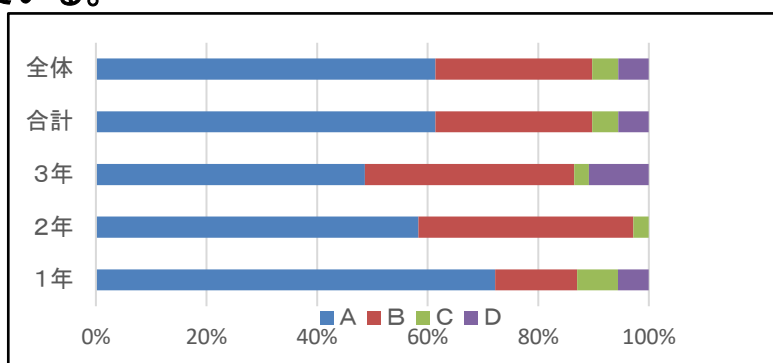
(項目)	A : そう思う
	B : だいたいそう思う
	C : あまりそう思わない
	D : そう思わない

*各調査項目の%については、小数第1位を四捨五入しているため合計は必ずしも99%になりません。

1 お子様は、学校へ行くことを楽しみにしている。

	1年	2年	3年	合計	全体
A	72	58	49	78	61
B	15	39	38	36	28
C	7	3	3	6	5
D	6	0	11	7	6
計	100	100	100	127	100

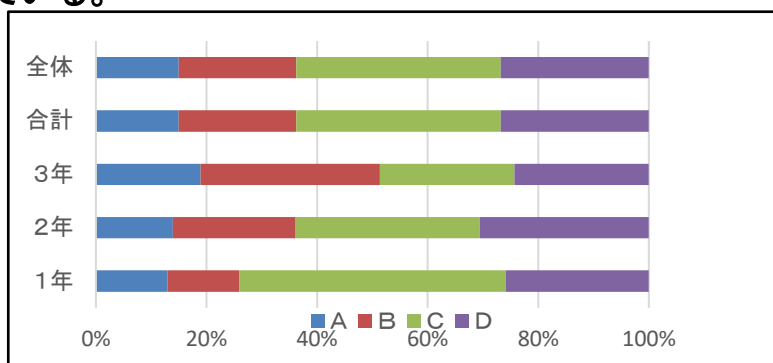
A+B R3 88%→R4 89%→R5 89%



2 お子様は、読書の習慣が身についてきている。

	1年	2年	3年	合計	全体
A	13	14	19	19	15
B	13	22	32	27	21
C	48	33	24	47	37
D	26	31	24	34	27
計	100	100	100	127	100

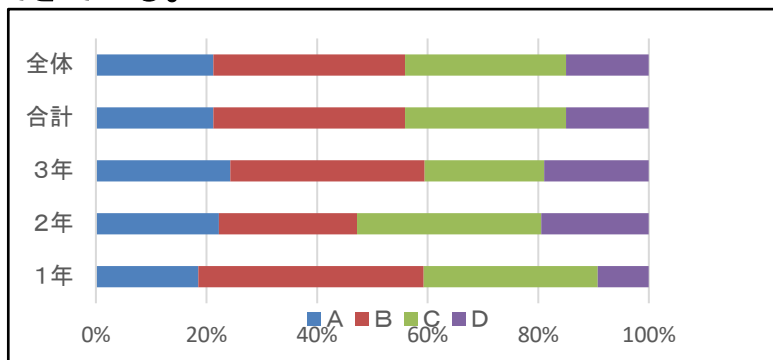
A+B R3 41%→R4 39%→R5 36%



3 お子様は、家庭学習の習慣が身についてきている。

	1年	2年	3年	合計	全体
A	19	22	24	27	21
B	41	25	35	44	35
C	31	33	22	37	29
D	9	19	19	19	15
計	100	100	100	127	100

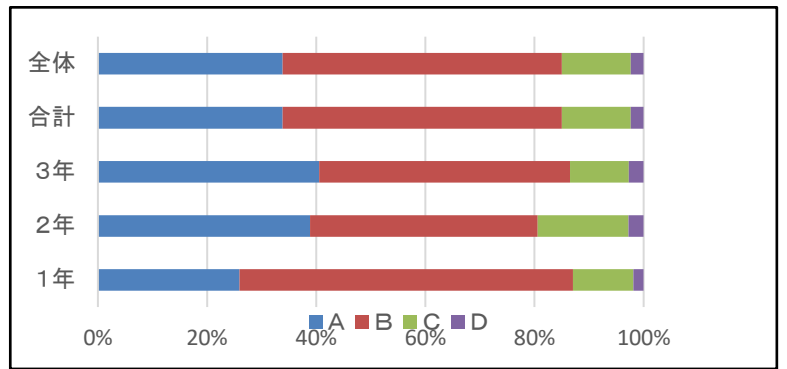
A+B R3 58%→R4 55%→R5 56%



4 お子様は、あいさつがよくできている。

	1年	2年	3年	合計	全体
A	26	39	41	43	34
B	61	42	46	65	51
C	11	17	11	16	13
D	2	3	3	3	2
計	100	100	100	127	100

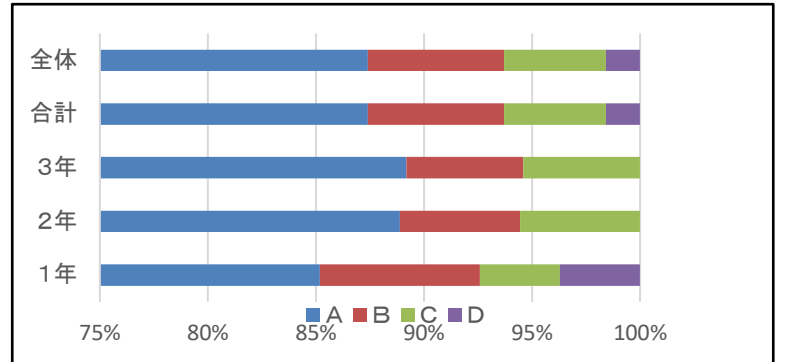
A+B R3 87%→R4 81%→R5 85%



5 お子様は、自分や友達を大切にできている。(いじめをしていない。)

	1年	2年	3年	合計	全体
A	85	89	89	111	87
B	7	6	5	8	6
C	4	6	5	6	5
D	4	0	0	2	2
計	100	100	100	127	100

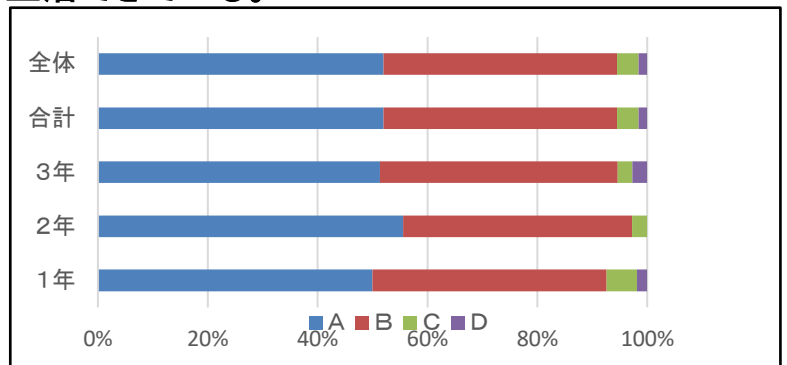
A+B R3 98%→R4 96%→R5 93%



6 家庭では、学校や社会のきまりを守って生活できている。

	1年	2年	3年	合計	全体
A	50	56	51	66	52
B	43	42	43	54	43
C	6	3	3	5	4
D	2	0	3	2	2
計	100	100	100	127	100

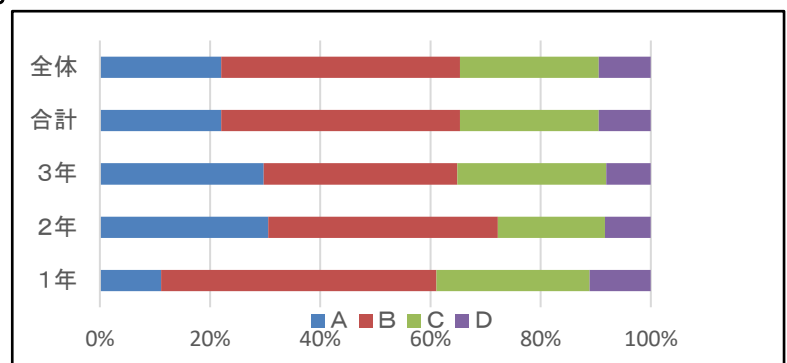
A+B R3 94%→R4 91%→R5 95%



7 お子様は、家庭で手伝いをよくしている。

	1年	2年	3年	合計	全体
A	11	31	30	28	22
B	50	42	35	55	43
C	28	19	27	32	25
D	11	8	8	12	9
計	100	100	100	127	100

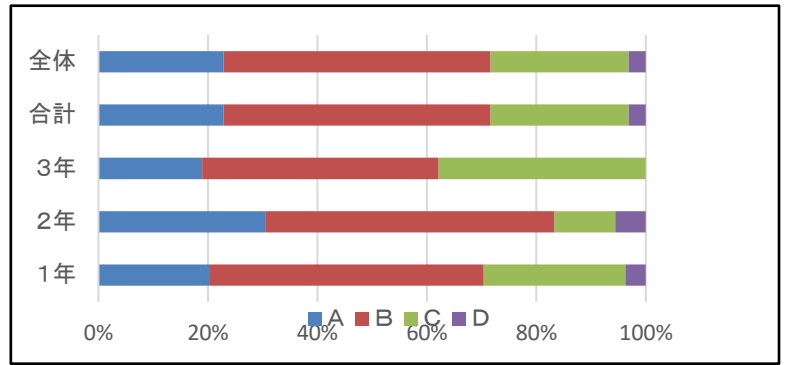
A+B R3 55%→R4 65%→R5 65%



8 お子様は、食事や睡眠など自分の健康管理に気をつけている。

	1年	2年	3年	合計	全体
A	20	31	19	29	23
B	50	53	43	62	49
C	26	11	38	32	25
D	4	6	0	4	3
計	100	100	100	127	100

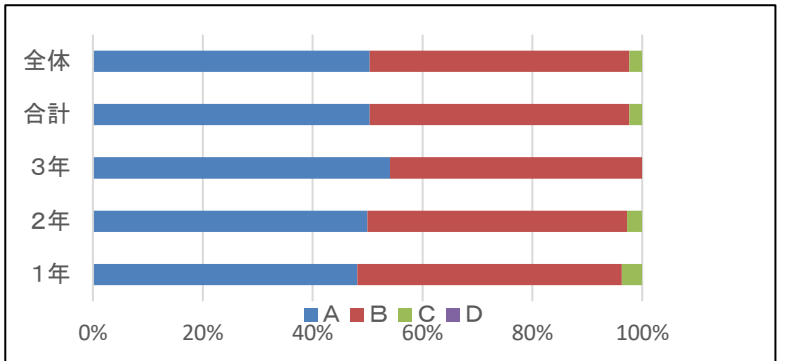
A+B R3 68%→R4 75%→R5 72%



9 お子様は、交通ルールが守られている。

	1年	2年	3年	合計	全体
A	48	50	54	64	50
B	48	47	46	60	47
C	4	3	0	3	2
D	0	0	0	0	0
計	100	100	100	127	100

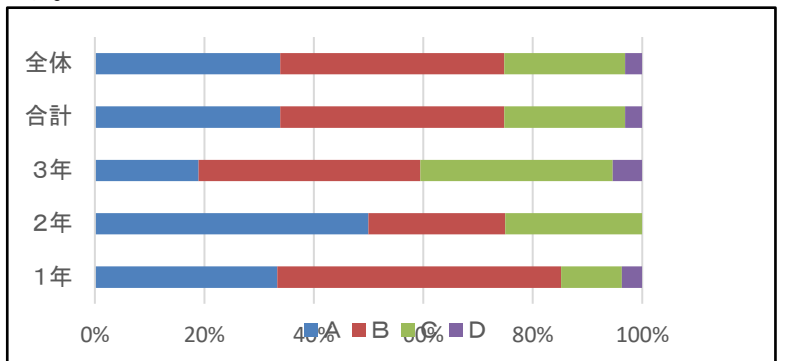
A+B R3 96%→R4 96%→R5 97%



10 お子様は、体力向上のために努力している。

	1年	2年	3年	合計	全体
A	33	50	19	43	34
B	52	25	41	52	41
C	11	25	35	28	22
D	4	0	5	4	3
計	100	100	100	127	100

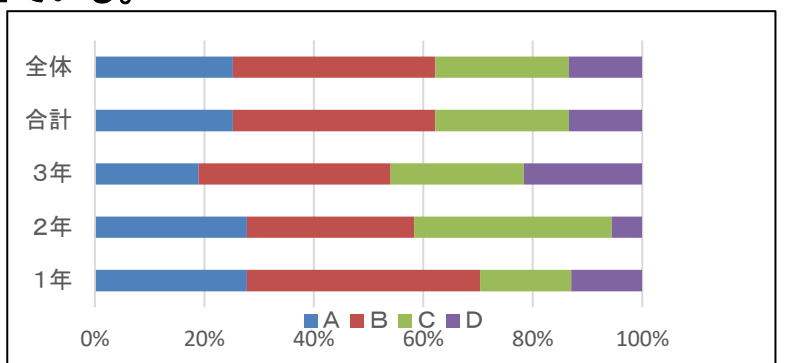
A+B R3 74%→R4 66%→R5 75%



11 お子様は、学校からのお知らせ等を見せている。

	1年	2年	3年	合計	全体
A	28	28	19	32	25
B	43	31	35	47	37
C	17	36	24	31	24
D	13	6	22	17	13
計	100	100	100	127	100

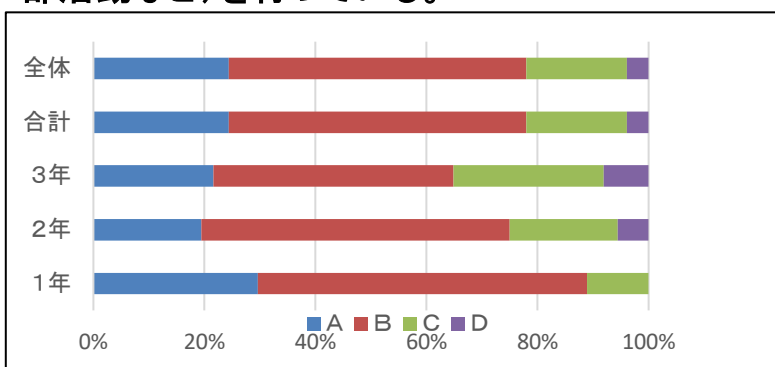
A+B R3 71%→R4 60%→R5 62%



12 学校は、魅力ある教育活動(授業・行事・部活動など)を行っている。

	1年	2年	3年	合計	全体
A	30	19	22	31	24
B	59	56	43	68	54
C	11	19	27	23	18
D	0	6	8	5	4
計	100	100	100	127	100

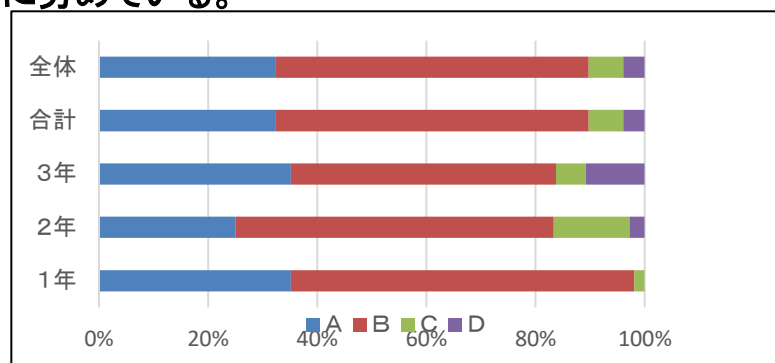
A+B R3 89%→R4 82%→R5 78%



13 学校は、安全で安心な学習環境の整備に努めている。

	1年	2年	3年	合計	全体
A	35	25	35	41	32
B	63	58	49	73	57
C	2	14	5	8	6
D	0	3	11	5	4
計	100	100	100	127	100

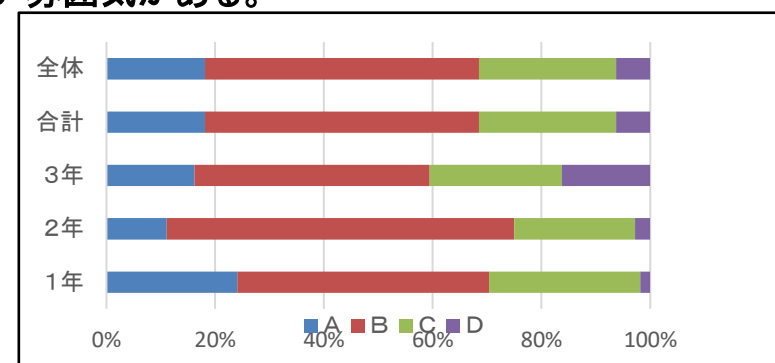
A+B R3 92%→R4 90%→R5 89%



14 学校には、お子様の悩みを相談しやすい雰囲気がある。

	1年	2年	3年	合計	全体
A	24	11	16	23	18
B	46	64	43	64	50
C	28	22	24	32	25
D	2	3	16	8	6
計	100	100	100	127	100

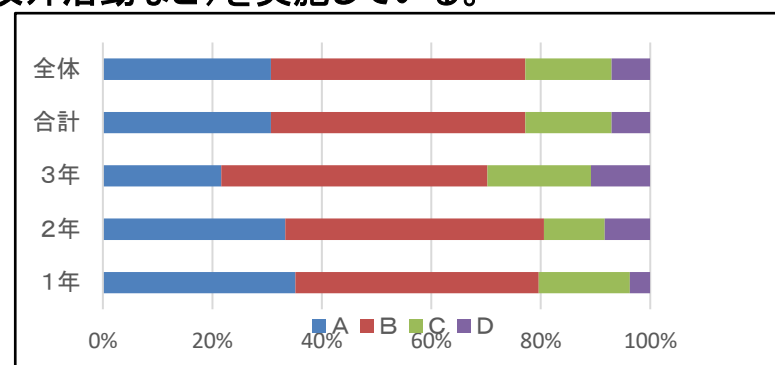
A+B R3 76%→R4 70%→R5 68%



15 学校は、豊かな体験活動(学校行事や校外活動など)を実施している。

	1年	2年	3年	合計	全体
A	35	33	22	39	31
B	44	47	49	59	46
C	17	11	19	20	16
D	4	8	11	9	7
計	100	100	100	127	100

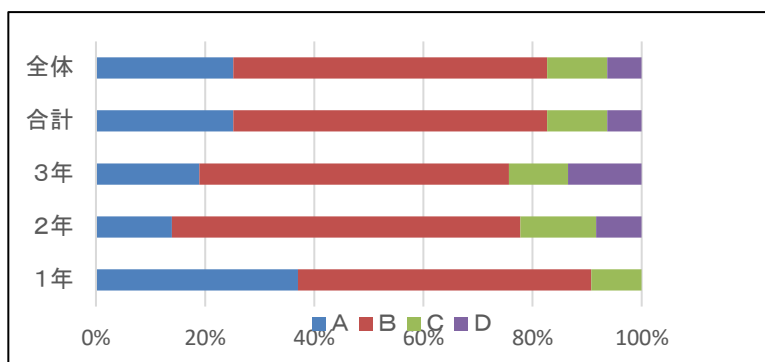
A+B R3 81%→R4 80%→R5 77%



16 学校は、保護者との連携がとれている。

	1年	2年	3年	合計	全体
A	37	14	19	32	25
B	54	64	57	73	57
C	9	14	11	14	11
D	0	8	14	8	6
計	100	100	100	127	100

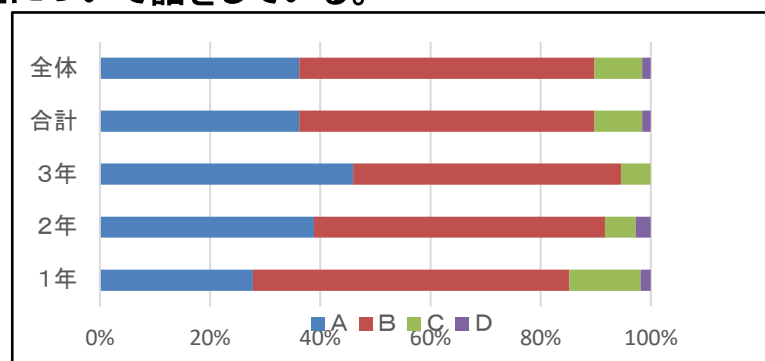
A+B R3 88%→R4 81%→R5 82%



17 ご家庭では、お子様と進路や将来のことについて話をしている。

	1年	2年	3年	合計	全体
A	28	39	46	46	36
B	57	53	49	68	54
C	13	6	5	11	9
D	2	3	0	2	2
計	100	100	100	127	100

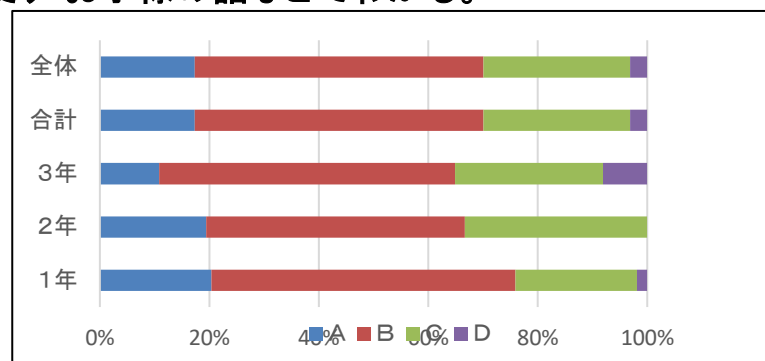
A+B R3 94%→R4 89%→R5 90%



18 学校の様子などがホームページ・学年便り・お子様の話などでわかる。

	1年	2年	3年	合計	全体
A	20	19	11	22	17
B	56	47	54	67	53
C	22	33	27	34	27
D	2	0	8	4	3
計	100	100	100	127	100

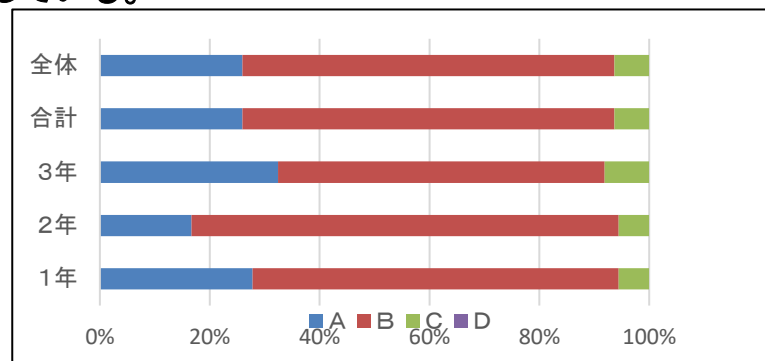
A+B R3 80%→R4 78%→R5 70%



19 ご家庭では、お子様の友人関係を把握している。

	1年	2年	3年	合計	全体
A	28	17	32	33	26
B	67	78	59	86	68
C	6	6	8	8	6
D	0	0	0	0	0
計	100	100	100	127	100

A+B R3 93%→R4 92%→R5 94%



20 保護者が参加できる行事には参加できた。

	1年	2年	3年	合計	全体
A	24	19	30	31	24
B	54	61	43	67	53
C	17	14	16	20	16
D	6	6	11	9	7
計	100	100	100	127	100

A+B R3 69%→R4 77%→R5 77%

