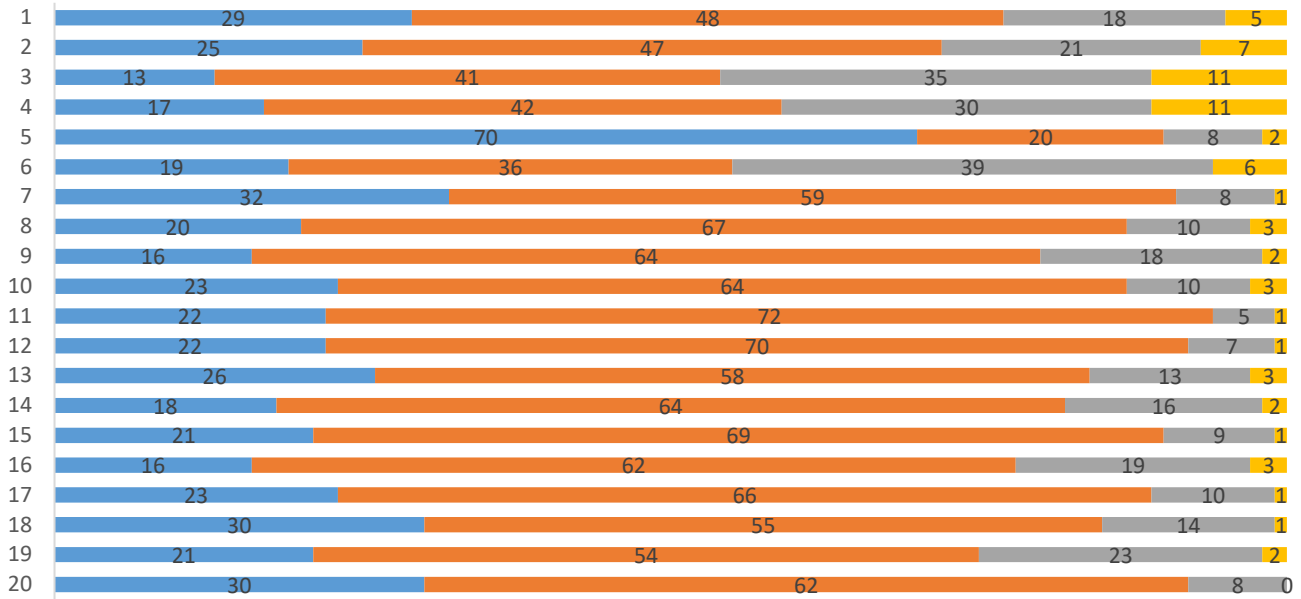


学校評価(保護者)

■①あてはまると思う ■②だいたいあてはまると思う ■③あまりあてはまらないと思う ■④あてはまらないと思う



No.	質問項目	①	②	③	④
1	お子さんは、学校へ行くことを楽しみにしている。	29	48	18	5
2	お子さんは、学校の様子を家庭で話すことが多い。	25	47	21	7
3	お子さんは、夜更かしをせず早寝早起きをしている。	13	41	35	11
4	お子さんは、家庭学習の習慣が身に付いている。	17	42	30	11
5	お子さんは、毎日、朝食を食べている。	70	20	8	2
6	お子さんは、家庭で手伝いをしている。	19	36	39	6
7	学校は、保護者からの連絡や相談、面談に誠実かつ適切に対応している。	32	59	8	1
8	学校は、家庭への連絡やPTA、地域との連携ができています。	20	67	10	3
9	学校は、いじめや暴力のない学校づくりに努めている。	16	64	18	2
10	学校は、部活動の指導や運営が適切である。	23	64	10	3
11	学校は、規則遵守について適切な指導を継続している。	22	72	5	1
12	学校は、安全で安心な学習環境の整備に努めている。	22	70	7	1
13	学校は、情報提供が適切である。(お便り、マチコミマール、ホームページなど)	26	58	13	3
14	学校は、生徒の学方向上に向けて熱心に取り組んでいる。	18	64	16	2
15	学校は、感染症予防など安全安心な学校づくりに取り組んでいる。	21	69	9	1
16	ご家庭では、学校からのお知らせや行事予定などを把握している。	16	62	19	3
17	ご家庭では、お子さんの友人関係を把握している。	23	66	10	1
18	ご家庭では、お子さんと進路や将来のことについて話をしている。	30	55	14	1
19	ご家庭では、パソコンや携帯電話の使い方のルールを決めて取り組んでいる。	21	54	23	2
20	ご家庭では、感染症予防などを踏まえた生活を心がけている。	30	62	8	0

①あてはまると思う
②だいたいあてはまると思う
③あまりあてはまらないと思う
④あてはまらないと思う

回答数: 261
62%