

◎ 4月の行事予定

日	曜	給食	主な行事
8	月	×	①着任式・始業式②③学活
9	火	○ 12:10	45分日課 ①②式場準備③④学活 入学式14:00
10	水	○	進級テスト①～⑤ ⑥カット
11	木	○	
12	金	○	①対面式・学級役員任命式 ②～⑤金の1～4
13	土		
14	日		就学援助指定日受付10:00～12:00
15	月	○ 12:10	家庭訪問(西町・北町) 月の②～⑥ 45分日課 PTA新旧役員会(図書室)19:00
16	火	○ 12:10	家庭訪問(東町2・3) 火の①～⑤ 45分日課
17	水	○ 12:10	家庭訪問(本町・東町1) 水の①～④火の⑥ 45分日課
18	木	○	①②全国学力・学習状況調査(国・数)③学、木の②③ 就学援助指定日受付18:00～20:00 ALT来校
19	金	○ 12:10	学校安全の日 45分日課 家庭訪問(東町4・5) 金の①～⑤
20	土		
21	日		
22	月	○	①身体測定 ALT来校
23	火	○	
24	水	○	
25	木	○	生徒会専門委員会 ALT来校
26	金	○	
27	土		
28	日	×	PTA総会・授業参観日
29	月		昭和の日
30	火		代休(4/28の分)



最高学年として！

いよいよ不動中学校の最高学年になります。校陸や文化祭などの学校行事や、不動全町大運動会やさつき祭り・夏祭り・不動ふるさとカーニバルなどの町内の行事などで率先して行動し、後輩たちの見本となってください。そうしたリーダー性は将来、社会に出たときに必ず役立ちます。

そして、今年目標はみなさんの進路の実現です。みなさんにとっては、将来の職業に大きな影響をあたえる高校受検が11ヶ月後にあります。これから普通科・工業科・商業科・総合学科などの進みたい高校を決定しなくてはなりません。志望する高校に進学するためには、次のことが大切になってきます。

①学力

3年では毎月1回は実力テストがあります。その内、基礎学力テストが3回実施されます。特に、基礎学力テストは県内の受検生全員が受け、受検校を決定する大きな目安となります。中学校では授業はもちろんのこと、PUTで実力をつけていきたいと思えます。しかし、1番大切なのは、授業での復習など「家庭学習」の時間をしっかりと取ることです。学校で学んだことをしっかりと定着させるためにも、高校受検までの1年間は、自ら進んで勉強に取り組んでください。

②学校生活

受検では受検会場への登下校や、テスト中・テストの間の時間の態度を見られます。また、緊張の中で質問に答える面接があります。安心して受検するためには日頃の態度が重要です。

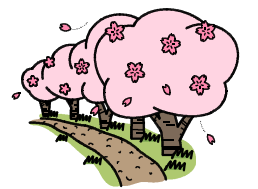
- ・服装など中学校のルールを守れている。
- ・先生への言葉づかいは正しくできている。

「受検の時だけ直せばいいや。」などの日頃と違う特別なことは、どこかで失敗します。普段どおりのままの態度で受検に臨むことができるように、日頃から落ち着いた態度で中学校生活を過ごせるよう心がけてください。

みなさんの家の人や先生は全力でサポートしますが、やるのは自分自身であり、自分の将来の為にするという意識が重要です。この1年がみなさんにとって大きな「飛躍」の年となるよう、がんばっていきましょう！

3学年の職員紹介

3年主任	吉田	則子
1組担任	天羽	和恵
2組担任	矢部	恵子
学年配属	森田	恵一
"	清水	英伸



◎ 5月の主な行事予定

- 7日(火)朝会 教育実習開始(～6/3)
- 8日(水)⑤⑥交通安全教室
- 9日(木)合同主任会のため、午後臨休
- 11日(土)公園除草・資源回収
- 15日(水)⑥スマホ・携帯安全教室
- 18日(土)さつき祭り
- 20日(月)学校安全の日 内科健診 朝の読書活動(～31日)
- 23日(木)生徒会専門委員会 24日(金)歯科健診
- 27日(月)朝会 授業オフ・ウィーク(～6/7)
- 31日(金)校陸



保護者の皆様へ

今月は、家庭訪問、授業参観・PTA総会と行事が続きます。ご多忙な折とは存じますが、ご協力のほどよろしくお願い致します。

また、「学年だより」は、学校のホームページからご覧いただけます。右のQRコードからも入れますので、ご利用ください。

