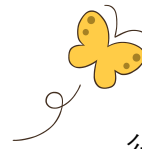


保護者の皆さま

5月



行事予定



日	曜日	行 事 等
1	水	委員会活動
2	木	
3	金	【憲法記念日】
4	土	【みどりの日】
5	日	【こどもの日】
6	月	【振替休日】
7	火	朝会 内科健診（1～3年） あおぞら号（4～6年）
8	水	クラブ活動 内科健診（4～6年）
9	木	
10	金	眼科健診（1・3・5年） 若芝愛育会専門部委員会総会
11	土	
12	日	
13	月	交通安全教室
14	火	
15	水	クラブ活動 校納金引き落とし
16	木	

日	曜日	行 事 等
17	金	
18	土	
19	日	
20	月	朝会
21	火	耳鼻科健診（1・3・5年） 心電図検査（1年）
22	水	5年宿泊活動（1日目）
23	木	5年宿泊活動（2日目）
24	金	
25	土	
26	日	
27	月	
28	火	郡市体操発表会 歯科健診（1～3年）
29	水	郡市体操発表会予備日
30	木	ごみゼロ運動
31	金	歯科健診（4～6年）

☆1～3年のあおぞら号は日程調整中です。

□ 6月行事予定□

- |                            |                  |
|----------------------------|------------------|
| 2日（日）修学旅行【1日目】（6年）         | 12日（水）クラブ活動      |
| 3日（月）修学旅行【2日目】（6年）<br>朝会   | 14日（金）授業参観 教育講演会 |
| 4日（火）校外学習（1～5年）<br>6年振替休業日 | 17日（月）朝会         |
| 5日（水）委員会活動                 | 19日（水）クラブ活動      |
| 10日（月）あおぞら号（1～3年）          | 26日（水）クラブ活動      |



☆あおぞら号（4～6年）は日程調整中

