

## ご入学おめでとうございます

ご入学を心からお祝い申し上げます。いよいよ、八万小学校の児童としての生活がスタートしました。子どもたちは、希望と喜びに胸を膨らませて入学してきたことでしょう。一人一人が、集団生活の中でそのよさを発揮し、豊かな心を持ちたくましく成長してほしいと願っています。

私たちは、縁あって大切なお子様を担当させていただくことになり、その任務の重さを痛感しております。これからの学校生活が楽しく充実したものとなるように、力いっぱい努力してまいります。

この1年、保護者の皆様の温かいご支援ご協力をよろしくお願いいたします。

- 9日(火) 入学式
- 11日(木) 学級写真撮影開始
- 17日(水) 身体計測  
給食開始
- 19日(金) 個人懇談 13:10 下校
- 22日(月) 個人懇談 13:10 下校
- 23日(火) 個人懇談 13:10 下校
- 24日(水) 個人懇談 13:10 下校
- 25日(木) 全市研修 13:10 下校

### 個人懇談について

- 19日(金) 22日(月) 23日(火)  
24日(水) 予備日

ご多用の時期とは存じますが、ご協力のほどよろしくをお願いいたします。

☆ 希望のお手紙を本日配布しています。

懇談期間中の下校は13時10分頃です。

### 登下校について

◇ 8時ごろまでには登校させてください。

◇ 下校時刻は、次のようになります。

- ・ 4月16日(火)までは11時30分頃
- ・ 4月17日(水)から5月8日(水)  
までは13時30分頃

※ 個人懇談期間中は13時10分下校

- ・ 5月9日(木)以降  
5時間目まで授業がある日の下校時刻は  
14時55分頃になります。

(木曜のみ14時40分頃)

◇ 決まった道順で登下校させてください。

4月12日(金)までは、教師が途中まで  
引率し、各方面に分かれて下校します。

◇ 17日(水)より給食が始まります。ランチ  
マットの用意をお願いします。

大きさ 40cm×35cm程度

袋の長さ 35cm以内

◇ 体操服上の前と後ろにゼッケンをつけてお  
いてください。

縦10cm・横20cm

## はじめのうちは・・・

入学当初の学校でのめあては「学校に慣れること」です。4・5月は主に、友達に慣れ、先生に親しみ楽しく過ごすことで、学校生活の第一歩を気持ちよく踏み出せるようにしたいと考えております。学校から帰りましたら、ゆっくりと学校での様子を聞いてあげてください。また、心も体も意外に疲れているものです。夜は早く寝かせるなどして、ご家庭での健康管理をよろしくをお願いします。

◇ 学年当初は、提出物がたくさんあります。連絡袋の中身を毎日確認し、返事の必要なものは、期限までに提出をよろしくをお願いします。

◇ 当分の間、持ち物はお配りした学習予定プリントをご覧の上、お子様と一緒に準備し、忘れ物がないようにご配慮ください。17日以降の学習予定プリントは、後日持って帰ります。

◇ ハンカチは、ポケットの中に入れておいてください。

◇ 入学式の日にお渡しした「交通安全キャンペーン」(黄色の小さいカード)には、交通事故傷害保険がついていますので、お子様のランドセルの小さいポケットに入れておいてください。

◇ 名札は、毎日きちんとつけるようにお願いします。5月からは学校で預かります。

◇ 学校への連絡は、連絡帳を配付するまでは連絡カードをお願いします。できるだけその日にお返事しますが、内容によっては翌日になることもあります。電話を利用する場合は、急用以外は、放課後をお願いします。

八万小学校 (Tel 652-5049)

学習予定 4月10日（水） 11時30分頃下校

	1校時	2校時	3校時
10日 (水)	学級活動 ・持ち物の片付け ・机の中の使い方 ・トイレの使い方	国語 ・姿勢の仕方 ・鉛筆の持ち方 ・自己紹介	学級活動 ・下校時の歩き方 ・お手紙の配り方
準備			
◇ふで箱・ソフト下敷き A4・連絡袋 ◇国語の本 ◇お道具箱 ・はさみ・のり・色鉛筆・クレパス・セロハンテープ ・木工用ボンド・かきかたフェルトペン  ◇提出書類（いかのおすしファイルに入れて提出してください。） ・保健調査票 ・緊急連絡カード ・日本スポーツ振興センター加入同意書 ・写真の掲載について ・個人懇談のお知らせ ・警報発令時の下校方法			

最終〆切り  
4月11日（木）

※ 毎日もってくる物

- ・ふでばこ
- ・れんらくぶくろ
- ・ソフトしたじき A4
- ・じゅうちょう



★ ご提出ください。

本日、お渡ししました保健調査票・緊急連絡カード・日本スポーツ振興センター加入同意書・写真の掲載・個人懇談のお知らせについては、記入の上11日（木）までに持たせてください。

★ すべての持ち物に名前を書いてください。（ひらがなでお願いします。）

幼い頃から、自分の物と他人の物の区別をつけることが大切です。また、友達も同じような物を持っているので、間違ってしまうことがあります。そのためにも、持ち物の記名をお願いします。

お手数ですが、鉛筆1本、消しゴムにいたるまで、すべての持ち物に名前を書いてください。本日お渡ししました教科書にも、記名をしておいてください。

★ 学校で預かる物もあります。

- \* 国語・算数ノートと連絡帳は、学校の方で用意します。
- \* 学用品の中で、書写・体育・道徳・図工・生活の本など必要に応じて学校でお預かりする物があります。学校からのお手紙をよく確認していただき、忘れ物のないように気をつけてください。
- \* 算数ボックスや体育館シューズなども学校に置くようにします。
- \* お道具箱は次のような物を準備してください。  
縦28cm×横17cm×高さ5.5cmぐらいのふたのある箱、幼稚園や保育所で使用していたお道具箱でも結構です。

お道具箱

（縦28cm×横17cm×高さ5.5cmぐらいの箱）

- ・はさみ
- ・のり
- ・色鉛筆
- ・クレパス
- ・セロハンテープ
- ・木工用ボンド
- ・かきかたフェルトペン

★ 毎日持ってくる物

\* 連絡袋

これから一年間、学校からのお手紙は、連絡袋に入れて持って帰ります。毎日、連絡袋の中身をご確認ください。ご家庭からのお手紙も連絡袋に入れて持たせてください。

\* 筆箱・ソフト下敷き A4

やわらかい芯の鉛筆（2B）を5本ぐらい、書写用鉛筆（4Bか6B）を1本、赤青えんぴつと消しゴムと油性名前ペンを入れておいてください。

\* 自由帳

★ 学級写真について 4月11日（木）

学級写真は、11日に撮影する予定です。欠席者がいるクラスは後日になります。

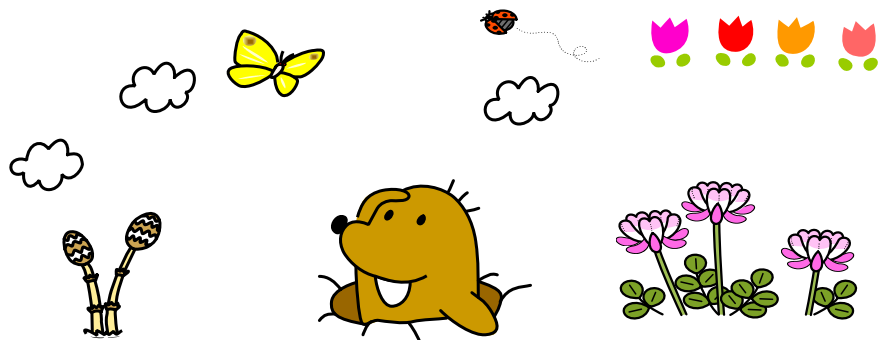
★ 身体計測について 4月17日（水）

- ① 登校時の服装で行います。身長を測りますので、髪の毛を頭の上で結ばないようにお願いします。
- ② シャツ・靴下などすべての物に、名前を記入してください。

# 学習予定（4月11日～4月16日） 11時30分頃下校

ひ	ようび	ぎょうじ	1じかんめ	2じかんめ	3じかんめ	じゅんび
11	もく	がっきゅう しゃしん さつえい	こくご	せいかつ	さんすう	<ul style="list-style-type: none"> <li>・こくごのほん</li> <li>・さんすうのほん</li> <li>◎さんすうぼくす</li> <li>◎せいかつのほん</li> </ul>
12	きん		しょしゃ	ずこう	どうとく	<ul style="list-style-type: none"> <li>◎しょしゃのほん</li> <li>◎ずこうのほん</li> <li>◎ねんど・ねんどほん</li> <li>◎どうとくのほん</li> </ul>
15	げつ		こくご	せいかつ	さんすう	<ul style="list-style-type: none"> <li>・うわぐつ</li> <li>・らんちまっと3まい</li> <li>◎たいそうふく</li> <li>◎たいいくかんしゅうず (まだのひと)</li> <li>・こくごのほん</li> <li>・さんすうのほん</li> </ul>
16	か		たいいく	さんすう	ずこう	<ul style="list-style-type: none"> <li>◎たいいくのほん</li> <li>・さんすうのほん</li> </ul>

◎は学校に置いておきます。



## ★ 体育の服装について

入学式にお渡ししました体操袋に、体操服上下・運動帽（紅白帽）を入れて、16日（火）の体育の授業に着用しますので持ってきてください。体操服上には次の図のように前と後ろにゼッケンをつけてください。

【ゼッケンの大きさ】 縦 10 cm ・ 横 20 cm



体操服は、月曜日に持ってきて、金曜日に持ち帰ります。洗濯をお願いします。

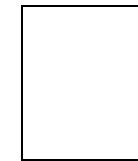
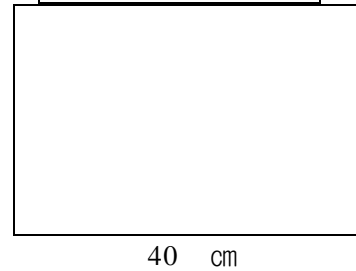
## ★ ランチマットとランチマット袋（17日から使います。）

【ランチマットの大きさ】

40 cm × 35 cm 程度

【ランチマット袋の長さ】

35 cm 以内



袋は机の横につります。床につかないようにするために、ひもは短めにしてください。ランチマットは一週間分用意し、週の始めに洗ったものを持たせてください。使ったランチマットは、連絡袋に入れて毎日持って帰ります。

## ★ 上靴入れと体育館シューズ入れ

上靴は金曜日に持って帰ります。洗って月曜日に持たせてください。体育館シューズは袋に入れて廊下にかけておきます。（毎週持って帰りません。）

廊下につるす物がたくさんありますので、どちらもつるすところをひもにしてください。

## ★ 下校について

下校の際、教師が途中まで引率していくのは12日（金）までです。できるだけ同じ方向の友達と一緒に帰るように指導しますが、家までの道順や途中の危険箇所について、もう一度ご家庭の方で確認しておいてください。

## ★ 名札について

名札は必ずつけて登校させてください。家を出る前にもう一度ご確認ください。5月からは、学校に保管して、登校したら自分でつけるようになります。おうちで練習しておいてください。

## ★ 教科書と準教科書について

教科書は国からの無償配布になっていますが、準教科書（体育）等は有償になっています。後日集金させていただきます。

# なかよし

学習予定 (4月17日～5月7日)

4月 NO.2

ひ	ようび 下校時刻	1じかんめ	2じかんめ	3じかんめ	4じかんめ	じゅんび
17	すい 13:30	しんたい そくてい	こくご	せいかつ	おんがく	・こくごのほん ・おんがくのほん ◎けんばんはあもにか (まだのひと)
18	もく 13:30	こくご	どうとく	せいかつ	さんすう	・こくごのほん ・さんすうのほん ・しゅくだいぶりんと
19	きん 13:10	しょしゃ	おんがく	こくご	がっかつ	・こくごのほん ・おんがくのほん ・しゅくだいぶりんと
22	げつ 13:10	さんすう	こくご	しょしゃ	がっかつ	・うわぐつ ・たいそうふく ・らんちまっと5まい ・さんすうのほん ・こくごのほん ・しゅくだいぶりんと
23	か 13:10	こくご	たいいく	さんすう	せいかつ	・こくごのほん ・さんすうのほん ・しゅくだいぶりんと
24	すい 13:10	こくご	さんすう	ずこう	ずこう	・こくごのほん ・さんすうのほん ・しゅくだいぶりんと
25	もく 13:10	たいいく	おんがく	こくご	どうとく	・おんがくのほん ・こくごのほん ・しゅくだいぶりんと
26	きん 13:30	こくご	せいかつ	さんすう	がっかつ	・こくごのほん ・さんすうのほん ・しゅくだいぶりんと
30	か 13:30	こくご	せいかつ	さんすう	がっかつ	・うわぐつ ・たいそうふく ・らんちまっと3まい ・こくごのほん ・さんすうのほん ・しゅくだいぶりんと
5/ 1	すい 13:30	こくご	たいいく	さんすう	ずこう	・こくごのほん ・さんすうのほん ・しゅくだいぶりんと
2	もく 13:30	がっかつ	こうつう あんぜん きょうじつ	どうとく	こくご	・こくごのほん ・しゅくだいぶりんと
7	か 13:30	こくご	たいいく	さんすう	せいかつ	・うわぐつ ・たいそうふく ・らんちまっと4まい ・こくごのほん ・さんすうのほん ・しゅくだいぶりんと

算数の小さい本は、使用時期が来るまで学校で預かっています。大きい本のみ時間わりに合わせて持たせてください。

## ★ 給食が始まります。

一週間分(15日の週は3日分)のランチマットを入れたランチマット袋を持たせてください。

エプロンの購入希望のお手紙を15日(月)にお渡しします。19日(金)までにお申し込みください。

## ★ 個人懇談について (4月19日～4月24日)

予定時刻を16日(火)にお知らせします。多少時間が前後するかもしれませんが、ご了承ください。お一人あたり10分程度を予定しています。ご協力よろしくお願ひします。

## ★ 宿題について

宿題としてプリント等を18日(木)から持って帰ります。家庭での学習の習慣をつけ、学校で学習したことの復習として、ていねいに学校に持ってこられるようにしてください。答えの確認もお願いします。

## ★ 時間割表について

後日、各学級から時間割表をお渡しします。時間割表に従い、学習を進めていきます。行事等で時間割を変更する場合があります。学習の忘れ物がないか、一緒にご確認ください。

月曜日には、①体操服・②上靴・③ランチマットを忘れずに持たせてください。

この3つを月曜セットと呼んでいます。

体操服は学校に置いておき、金曜日には持ち帰るので洗濯をお願いします。

## ★ 連絡帳について

5月8日の予定から、連絡帳を書き始める予定です。学習準備物や宿題等を書いて帰りますので、毎日ご覧ください。ご家庭からの連絡は、これまでの連絡カードに代わって連絡帳をご活用ください。また、ご覧になられましたら、(例:「見ました」「八万(お名前)」等)の見たサインを書いてください。

始めのうちは、時間割の「こくご」は「こ」のように簡単に書きます。慣れてきたら全部書くように指導していきます。毎日連絡帳を見て、お子様と確かめてください。なお連絡帳には、次の記号で記入いたしますのでご理解ください。

Ⓟ → 宿題      Ⓞ → 明日持ってくるもの      Ⓛ → 連絡

## ★ 水筒について

だんだんと暑くなってきます。体調に合わせ、お茶の入った水筒の用意をお願いします。子どもたちは、水筒をよく落とします。なるべく壊れにくい丈夫なものを持たせてください。

## ★ 5月9日(木)からの下校時刻について

5月9日(木)から5時間授業が始まります。下校時刻は14時55分頃、

木曜日のみ14時40分頃になります。行事等により下校時刻が変わる時がありますので、学年だよりや連絡帳をご覧ください。

☆ ゴールデンウィークがあります。楽しい休日をお過ごしください。後半には生活リズムを整えて、元気に学校生活に戻れるようご配慮ください。