

・次回(10月)からは、新聞の折り込みチラシ・昼間小学校HP等で案内します。

・中止の場合の連絡も、昼間小学校HPで案内しますので、ご確認ください。

令和6年4月28日

東山地区の皆様
増川地区の皆様

昼間小学校PTA

第1回再生用品(アルミ缶・ビン類のみ)回収について(お願い)

陽春の候、皆様におかれましては益々ご清祥のことと拝察申し上げます。平素は、昼間小学校PTA活動に格別のご支援をいただき感謝申し上げます。

さて、本年度第1回目の再生用品(アルミ缶・ビン類のみ)回収を、次の要領で実施いたします。ご多忙のことと存じますが、一層のご協力をお願い申し上げます。

なお、昼間小学校実施の再生用品回収は、年2回(今回と2学期予定)行っていますので、是非とも学校実施日にご協力頂ければ幸いです。

1 日 時 令和6年5月19日(日)午前8時より

* 小雨決行

19日に実施できない場合は、5月26日(日)に実施します。

* 中止の場合は昼間小学校HPでご案内しますので、ご確認ください。

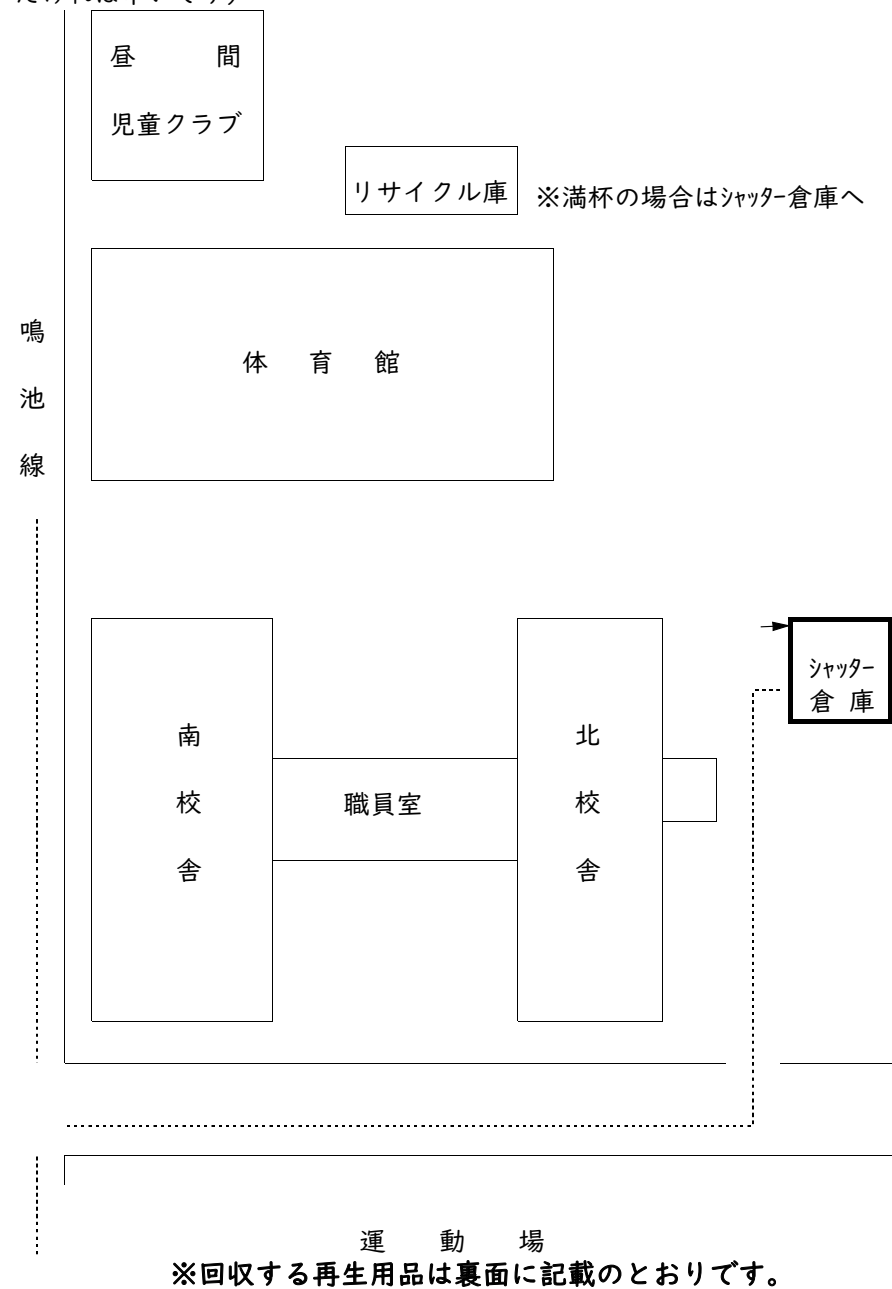
2 場 所 昼間小学校運動場

※平成29年度より、各回収場所での回収は行っておりません。回収にご協力頂ける場合は、当日、直接昼間小学校までお持ちください。ご不明な点はお問い合わせください。(Tel 79-2158)

3 要 領

- (1) 各家庭で集めていただいた再生用品(アルミ缶・びん類のみ)は、当日、昼間小学校まで直接お持ちください。
- (2) 再生用品(アルミ缶・びん類のみ)は、中を洗って出すようお願いします。(つぶしても、つぶさなくてもいいです)
- (3) 平成13年度から、アルミ缶・ビン類のみの回収となっていますので、他の物は出さないようにお願いします。
- (4) アルミ缶・びん類を入れる袋は、小学校の回収の時はどんな袋でもいいです。

(5) ご家庭でアルミ缶・ビン類の保管場所がない場合、学校へ持ってきて頂ければ、小学校のリサイクル庫に保管しますのでご協力ください。
(体育館西側が満杯の場合は、北校舎北側のシャッター倉庫に持って来ていただければ幸いです)



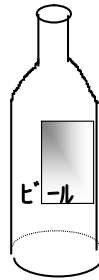
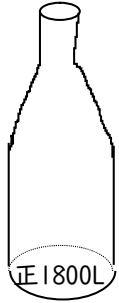
回収する再生用品

【びん類】

- 酒びん（茶色びん・緑びん） *1升びんに限る
- 焼酎びん（茶色びん・緑びん） *1升びんに限る
- ビールびん

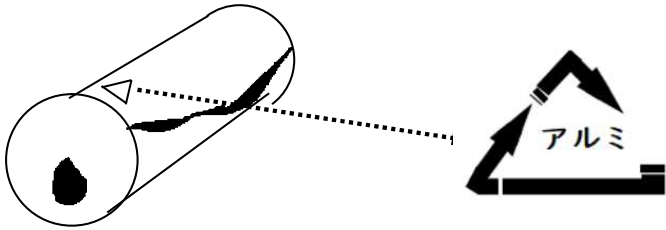
*びんのふたは、事前に取り除いてください。（回収できません。）

*下図のように**びんの下側に「正」と印のついたびん**でなければ受け取ってもらえません。



【アルミ類】

- アルミ製缶、アルミ製ボトル（ビール缶、ジュース缶、缶詰）
*アルミ製ボトルの場合は、事前^にふたを外して袋の中に一緒に入れておいてください。（ふたも回収できます。）
*アルミマークのあるものに限ります。（スチール缶は回収できません）



- アルミ製品（アルミサッシの枠等）
ガラス、ねじ等はずしておく
- ※ アルミ缶とアルミ製品は別の袋に入れておいてください。
- ※ アルミ缶、びん類の中身は空にして洗っておいてください。