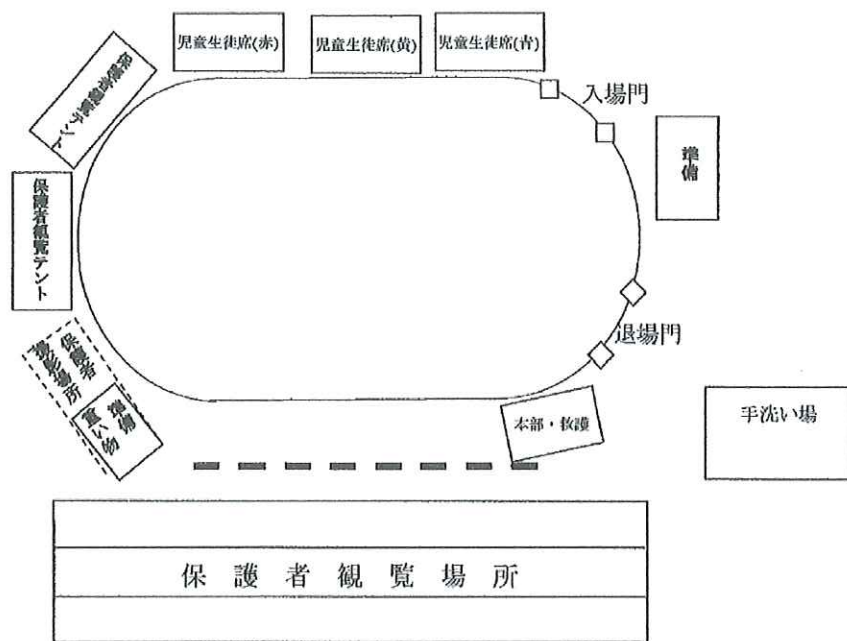
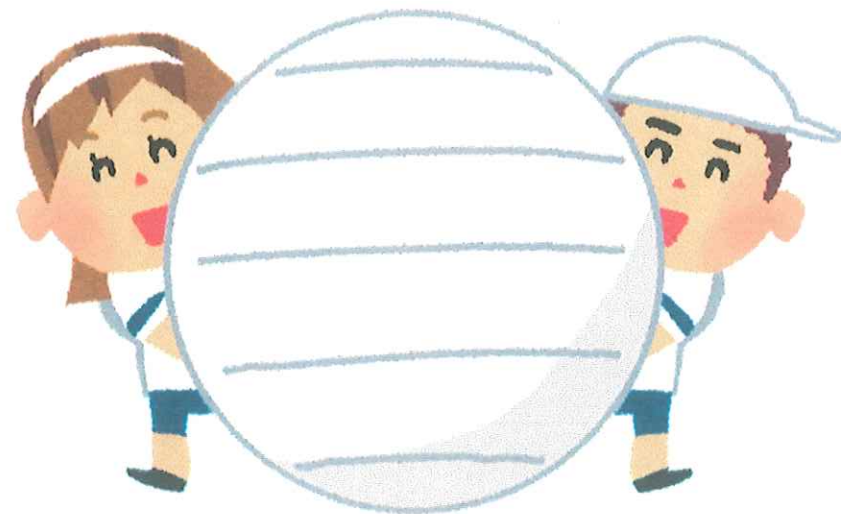


- ☆駐車場は、小学校運動場東側・B&Gプール周辺駐車場です。
- ☆直線道路上への駐停車は禁止とさせていただきます。
- ☆運動会を雨天等で延期する場合は、当日午前6時頃にマチコミメールでお知らせします。
- ☆運動会の実施日の下校時刻は、全学年午後3時過ぎを予定しています。
スクールバスは15:30です。
- ☆観覧場所については、次の図をご覧ください。個人でのテント、ビーチパラソル、テーブル、大きい椅子の持ち込み、設置はご遠慮ください。
- ☆撮影場所からの撮影も可能ですが、撮影場所での座っての撮影、長時間の滞在はご遠慮ください。
- ☆お手洗いは、中学校体育館、町民体育館のトイレをご利用ください。
- ☆昼食場所については町民体育館も開放いたします。



令和6年度 牟岐小・中学校合同運動会



令和6年度 牟岐小・中学校合同運動会プログラム

- 開会式 (9:00開会)
- | | |
|-------------|-----------|
| 1. 開式のことば | 5. 演技上の注意 |
| 2. 優勝旗返還 | 6. 選手宣誓 |
| 3. 大会長あいさつ | 7. 閉式のことば |
| 4. 生徒会長あいさつ | |



午前

No.	種別	種目	演技者
1	体操	ラジオ体操	全学年
②	団体	玉入れ	全学年
③	個人	徒競走	1・2・3年
④	個人	徒競走	4・5・6年
⑤	個人	徒競走	中学生男子
⑥	個人	徒競走	中学生女子
⑦	団体	台風注意報発令中!	4・5・6年
⑧	団体	大玉転がし	1・2・3年
⑨	合同	市宇ヶ丘の乱	5・6・中1
⑩	団体	みんなでジャンプ	中学生男女

休憩

⑪	団体	ムカデリレー	中学生男女
⑫	団体	タイヤ奪い	中学生男女
⑬	個人	旗にカケル!	1・2・3年
⑭	個人	釣りに行こうぜ!	4・5・6年
⑮	個人	障害物競走	中学生女子
⑯	個人	障害物競走	中学生男子
⑰	リレー	全員リレー	1・2・3年
⑱	リレー	全員リレー	4・5・6年
⑲	リレー	全員リレー	中学生男女

午後

No.	種別	種目	演技者
-----	----	----	-----

昼休憩

20	鼓笛	鼓笛パレード	小学生全
21	団体	ヨコハバアリマス	中学生男女
22	リレー	部活動対抗リレー	中学生
23	親子	心を合わせてレッツゴー!	6年・保護者
⑳	合同	あなたにお供しMASHLE!	1・2・中3
㉑	合同	おにのぱんつはいいぱんつ	3・4・中2
㉒	団体	綱引き	全学年
㉓	リレー	選抜リレー	小・中選抜

- 閉会式
1. 開式のことば
 2. 成績発表
 3. 優勝旗授与・講評
 4. 児童代表あいさつ
 5. 閉式のことば

