

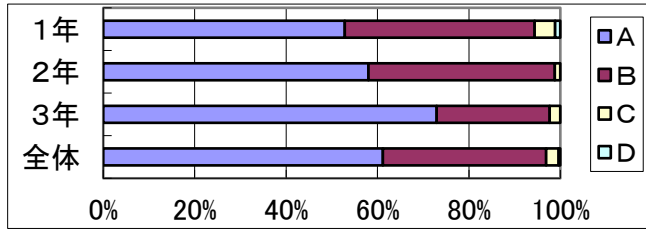
令和4年度 学校生活に関するアンケート調査

A:よくあてはまる
C:あまりあてはまらない

B:ややあてはまる
D:全くあてはまらない

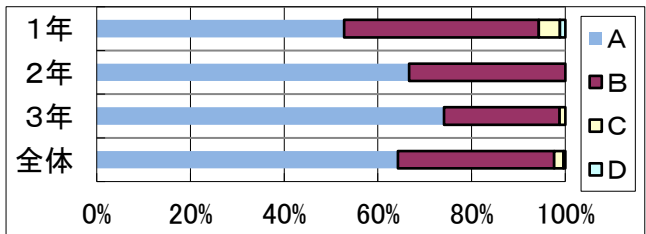
1 あなたは、人権学習や道徳の時間に真剣に取り組んでいますか。

学年	A	B	C	D	計(%)
1年	52.8	41.6	4.5	1.1	100.0
2年	58.0	40.7	1.2	0.0	100.0
3年	72.9	24.7	2.4	0.0	100.0
全体	61.2	35.7	2.7	0.4	100.0



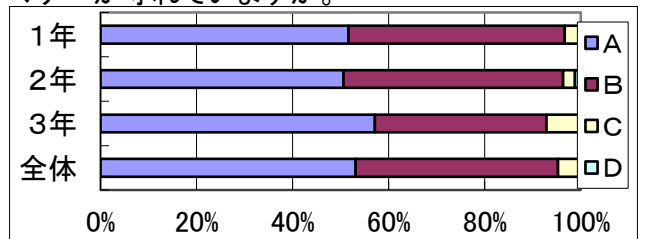
2 あなたは、自分や友達の人権を大切にできていますか。

学年	A	B	C	D	計(%)
1年	52.8	41.6	4.5	1.1	100.0
2年	66.7	33.3	0.0	0.0	100.0
3年	74.1	24.7	1.2	0.0	100.0
全体	64.3	33.3	2.0	0.4	100.0



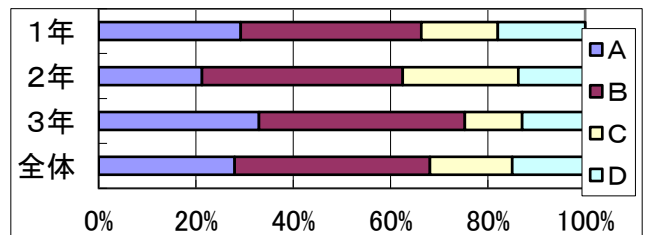
3 あなたは、規則正しい生活ができ学校の規則・マナーが守られていますか。

学年	A	B	C	D	計(%)
1年	51.7	44.9	3.4	0.0	100.0
2年	50.6	45.7	2.5	1.2	100.0
3年	57.1	35.7	7.1	0.0	100.0
全体	53.1	42.1	4.3	0.4	100.0



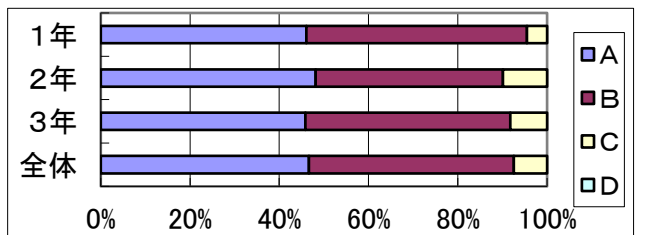
4 学校では、いじめ等の悩み事についての相談ができますか。

学年	A	B	C	D	計(%)
1年	29.2	37.1	15.7	18.0	100.0
2年	21.3	41.3	23.8	13.8	100.0
3年	32.9	42.4	11.8	12.9	100.0
全体	28.0	40.2	16.9	15.0	100.0



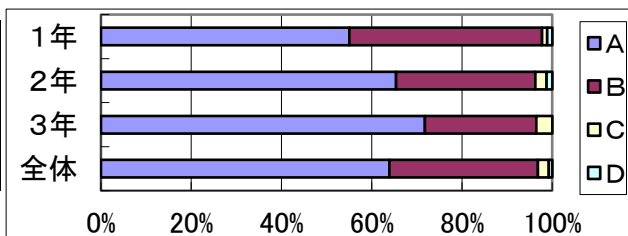
5 学校では、体験的な活動や生徒が主体となった活動ができていますか。

学年	A	B	C	D	計(%)
1年	46.1	49.4	4.5	0.0	100.0
2年	48.1	42.0	9.9	0.0	100.0
3年	45.9	45.9	8.2	0.0	100.0
全体	46.7	45.9	7.5	0.0	100.0



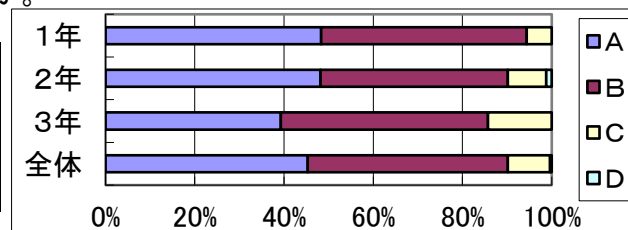
6 あなたは、校内の美化に心がけていますか。

学年	A	B	C	D	計(%)
1年	55.1	42.7	1.1	1.1	100.0
2年	65.4	30.9	2.5	1.2	100.0
3年	71.8	24.7	3.5	0.0	100.0
全体	63.9	32.9	2.4	0.8	100.0



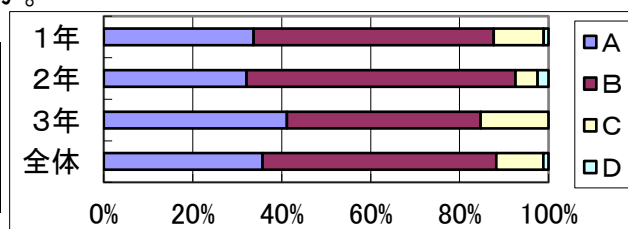
7 学校では、わかりやすい授業ができていますか。

学年	A	B	C	D	計(%)
1年	48.3	46.1	5.6	0.0	100.0
2年	48.1	42.0	8.6	1.2	100.0
3年	39.3	46.4	14.3	0.0	100.0
全体	45.3	44.9	9.4	0.4	100.0



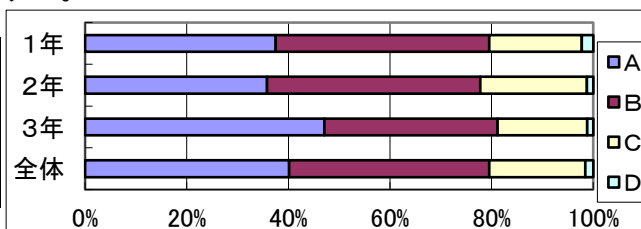
8 あなたは、意欲的に授業に取り組んでいますか。

学年	A	B	C	D	計(%)
1年	33.7	53.9	11.2	1.1	100.0
2年	32.1	60.5	4.9	2.5	100.0
3年	41.2	43.5	15.3	0.0	100.0
全体	35.7	52.5	10.6	1.2	100.0



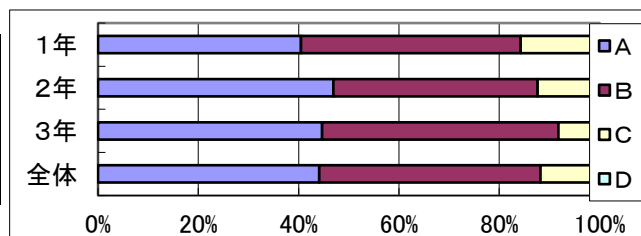
9 あなたは、家庭学習の習慣が身についていますか。

学年	A	B	C	D	計(%)
1年	37.5	42.0	18.2	2.3	100.0
2年	35.8	42.0	21.0	1.2	100.0
3年	47.1	34.1	17.6	1.2	100.0
全体	40.2	39.4	18.9	1.6	100.0



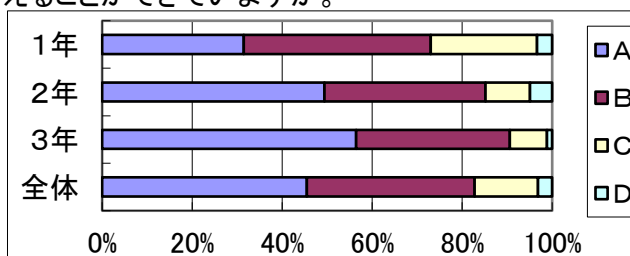
10 あなたには、「話す」・「書く」等の表現力が身につくよう、努力できていますか。

学年	A	B	C	D	計(%)
1年	40.4	43.8	14.6	1.1	100.0
2年	46.9	40.7	12.3	0.0	100.0
3年	44.7	47.1	8.2	0.0	100.0
全体	43.9	43.9	11.8	0.0	99.6



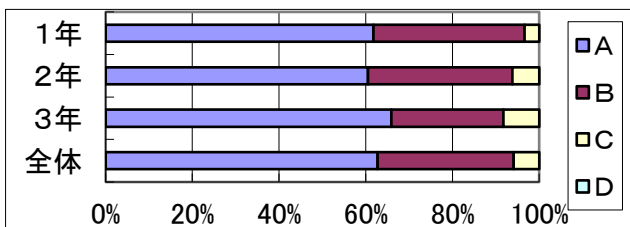
11 学校では、将来の進路や職業について学び考えることができますか。

学年	A	B	C	D	計(%)
1年	31.5	41.6	23.6	3.4	100.0
2年	49.4	35.8	9.9	4.9	100.0
3年	56.5	34.1	8.2	1.2	100.0
全体	45.5	37.3	14.1	3.1	100.0



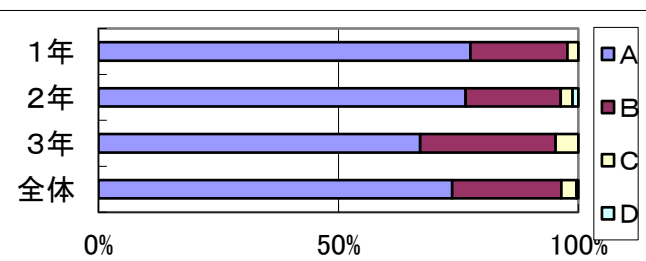
12 あなたは、健康や安全に気をつけた生活ができていますか。

学年	A	B	C	D	計(%)
1年	61.8	34.8	3.4	0.0	100.0
2年	60.5	33.3	6.2	0.0	100.0
3年	65.9	25.9	8.2	0.0	100.0
全体	62.7	31.4	5.9	0.0	100.0



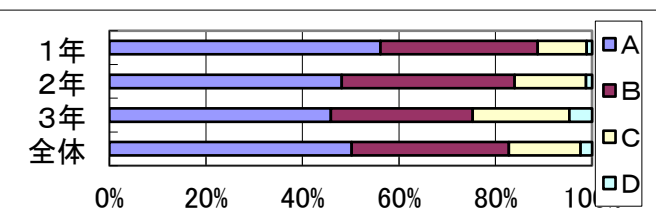
13 あなたは、感染症対策にしっかりと取り組みましたか。

学年	A	B	C	D	計(%)
1年	77.5	20.2	2.2	0.0	100.0
2年	76.5	19.8	2.5	1.2	100.0
3年	67.1	28.2	4.7	0.0	100.0
全体	73.7	22.7	3.1	0.4	100.0



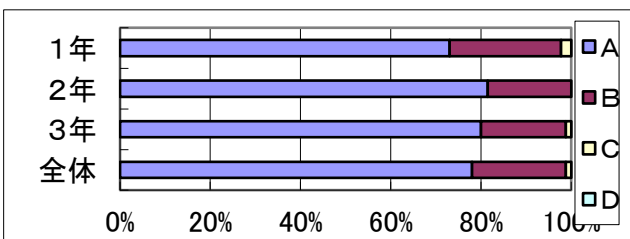
14 あなたは、体力の向上のために努力ができていますか。

学年	A	B	C	D	計(%)
1年	56.2	32.6	10.1	1.1	100.0
2年	48.1	35.8	14.8	1.2	100.0
3年	45.9	29.4	20.0	4.7	100.0
全体	50.2	32.5	14.9	2.4	100.0



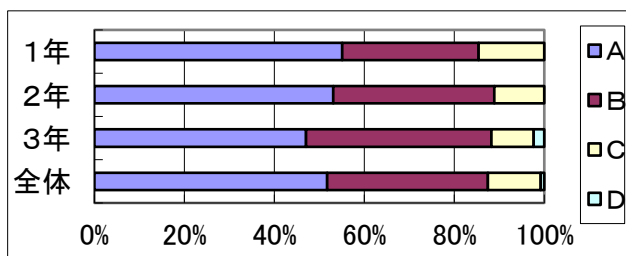
15 あなたは、交通マナーを守るなど自らの命を守るための行動ができていますか。

学年	A	B	C	D	計(%)
1年	73.0	24.7	2.2	0.0	100.0
2年	81.5	18.5	0.0	0.0	100.0
3年	80.0	18.8	1.2	0.0	100.0
全体	78.0	20.8	1.2	0.0	100.0



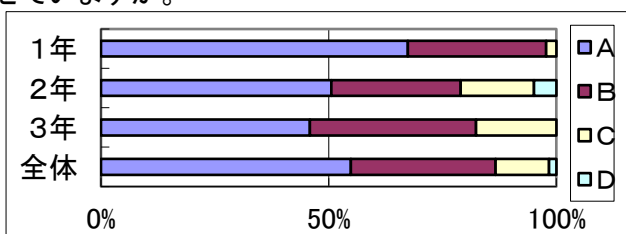
16 あなたは、食生活の重要性を理解し、食生活に気をつけていますか。

学年	A	B	C	D	計(%)
1年	55.1	30.3	14.6	0.0	100.0
2年	53.1	35.8	11.1	0.0	100.0
3年	47.1	41.2	9.4	2.4	100.0
全体	51.8	35.7	11.8	0.8	100.0



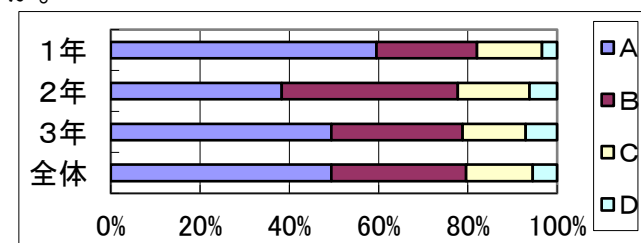
17 あなたは、学校からのお知らせを家の人に見せていますか。

学年	A	B	C	D	計(%)
1年	67.4	30.3	2.2	0.0	100.0
2年	50.6	28.4	16.0	4.9	100.0
3年	45.9	36.5	17.6	0.0	100.0
全体	54.9	31.8	11.8	1.6	100.0



18 あなたは、学校の様子を家の人によく話しますか。

学年	A	B	C	D	計(%)
1年	59.6	22.5	14.6	3.4	100.0
2年	38.3	39.5	16.0	6.2	100.0
3年	49.4	29.4	14.1	7.1	100.0
全体	49.4	30.2	14.9	5.5	100.0



19 学校に来るのが楽しいですか。

学年	A	B	C	D	計(%)
1年	62.9	23.6	9.0	4.5	100.0
2年	46.9	35.8	12.3	4.9	100.0
3年	55.3	34.1	9.4	1.2	100.0
全体	55.3	31.0	10.2	3.5	100.0

