



～令和6年度 10月号～

見小だより

2024/9/18



衣替えについて

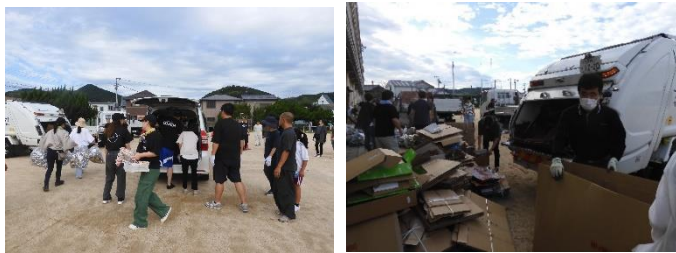
運動会終了後は、制服登校に戻ります。長袖・半袖については、学校では特に期間を決めていませんので、その日の気温や体調に合わせて、ご家庭で判断をして衣服の調整をしてください。

資源ゴミ回収お世話になりました

9月1日(日)、資源ゴミ回収を実施しました。

今年度の収益は**12,740円**でした。昨年度は16,930円だったので、およそ25%の収益ダウンとなってしまったのが少し残念ではありますが、皆様のご厚意により得られた収益を子供たちの学習を充実させるために有効に使わせていただきたいと思います。

早朝より回収のお手伝いいただいた家庭教育部の皆様をはじめ、本部役員、地域役員の方々、そして、資源ゴミの提供をしていただいた保護者の皆様、どうもありがとうございました。



夏休み作品展、いかがでしたか？

9月10日(火)・11日(水)に、夏休み作品展を開催しました。

ご家族お誘い合わせて、たくさんの方が足を運んでくださいました。力作を見て、「これはすごいな～」と感嘆の声をもらす方もいらっしゃいました。おうちの人と一緒に自分や友達の作品を見ることがうれしそうなお子さんもいました。

保護者の皆様はきっと、夏休みの間、お子さんとともに課題に取り組んでくださったことと思います。大変お世話になりました。



9月は防災月間

8月8日に南海トラフ地震臨時情報(巨大地震注意)が気象庁から発表された時は、どきどきしましたね。政府としての特別な注意の呼びかけは終了しましたが、南海トラフ沿いでは、いつ大規模地震が発生してもおかしくないことに留意し、「日ごろからの地震の備え」を引き続き実施してください。

日ごろの備え

- ① 家具の固定
- ② 避難場所・経路の確認
- ③ 家族との連絡方法の確認
- ④ 非常持ち出し品の確認



10月行事予定

※変更・中止することがあります。

	校内行事	給食	下校時刻					
			1年	2年	3年	4年	5年	6年
1	火	○	①②14:55			③~⑥15:50		
2	水	○	①14:55		②~⑥15:50			
3	木	○	⑥委員会活動(運動会関係)			①~④14:25		⑤⑥15:10
4	金	○	①②14:55			③~⑥15:50		
5	土		PTA奉仕作業					
6	日		PTA奉仕作業予備日 家庭人権学習の日					
7	月	○	①~③14:55			④~⑥15:50		
8	火	○	①②14:55			③~⑥15:50		
9	水	○	①14:55		②~⑥15:50			
10	木	○	前期終業式					
11	金		秋休み~14日 市陸上運動記録会					
12	土							
13	日							
14	月		市陸予備日①					
15	火	○	後期始業式 校納金引き落とし					
16	水	○	①14:55		②~⑥15:50			
17	木	○	ALTギャリー先生①1の2②4の2③3の2④5の2給2の1 ⑤6の2 ⑥委員会活動			①~④14:25		⑤⑥15:10
18	金	○	①②14:55			③~⑥15:50		
19	土	×	運動会前日準備					
20	日	弁当	見能林小学校区運動会					
21	月		振替休業日					
22	火		振替休業日					
23	水	○	①14:55		②~⑥15:50			
24	木	○	ALTギャリー先生①2の1②3の1③2の2④6の1給2の2 ⑤6の2 ⑥クラブ活動			①~③14:25		④~⑥15:10
25	金	○	①②14:55			③~⑥15:50		
26	土							
27	日		運動会予備日					
28	月	○	朝会Zoom(10月誕生会) 終礼 ALTロバート先生②5の1③5の2④4の2		①~③14:55		④~⑥15:50	
29	火	○	①②14:55			③~⑥15:50		
30	水	○	①14:55		②~⑥15:50			
31	木	○	一斉集団下校					

★11月の行事予定★

- 1日(金) 阿中校区小学校特別支援学級交流学習
- 16日(土)・17日(日) 市学童展
- 19日(火) ダンス発表会(3年生)
- 29日(金) 市音楽会(4年生)