

第1学年 学年だよ

なかよし



国府小学校
2024年11月

校庭の落葉樹も色づきはじめ、少しずつ秋の彩りになってきました。10月には、遠足やあさがおのリース作りなど、楽しい体験がたくさんできました。体験を通して自分が感じたことを言葉や文にして整理し、表現することは、思考力アップにつながっていきます。1年生の子どもたちもこれまで学習してきたことを生かし、楽しかったときの様子や気持ちを話したり書いたりしようと日々がんばっています。11月はさらに力をつける時です。落ち着いて学習や活動に取り組めるよう、ご家庭でも生活リズムを整えていただけますようよろしくお願いいたします。

11月の予定

日	月	火	水	木	金	土
					1	2
3	4	5	6	7	8	9
文化の日	振替休日	マフィンクラブ		集金日 13:00下校 (人権教育研究大会のため)	朝会	
10	11	12	13	14	15	16
			研究大会前日 準備 14:45下校	道徳研究大会 (2組・4組は 12:00登校14:30 下校 その他の 学級は臨休)		
17	18	19	20	21	22	23
			学校安全の日 13:00下校 (就学時健康診断のため)	13:00下校 (教科別研究会のため)		勤労感謝の日
24	25	26	27	28	29	30
PTA 秋祭り						

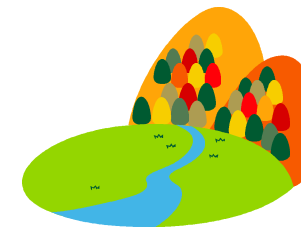
★12月の予定

18日(水)～20(金) 個人懇談

23日(月) 終業式

11月の学習

- 国語・・・じどう車くらべ・かたかなをかこう・どんなおはなしができるかななど
- 書写・・・かん字の学しゅう
- 算数・・・かたちづくり・ひきざん(2)
- 生活・・・たのしいあきいっぱい
- 音楽・・・がっきとなかよくなるろう
- 図工・・・おはなしのえ
- 体育・・・とびばこあそび



お知らせ

★なわとびについて

12月より、体育の学習で縄跳びを使います。お子さんの体に合った長さで使いやすい縄跳びをご準備ください。お手持ちの物や市販の物で構いません。名前を必ず書いておいてください。

★バス遠足の会計報告について

10月4日に実施しましたバス遠足の会計について次のとおりご報告いたします。なお、遠足の費用は11月分校納金で集めさせていただきます。

1	計算内訳	参加人数	児童 117人	引率教員 7人	合計124人
		交通費	バス代(大型4台分)		400,400円
		合計			400,400円
2	集金額	児童	3,229円 × 117人 =		377,793円
		引率教員	3,229.6円 × 7人 ÷		22,607円
		合計			400,400円

3 集金について 遠足代金3,229円のうち、3,200円を11月分校納金(引き落とし日11/7)で遠足代として集金させていただきます。残り29円につきましては、毎月定額で集金している学年費から支出させていただきます。ご了承ください。



11月分校納金は 給食費(6,000円)+PTA 会費(500円)+学年費(2,500円)+遠足代(3,200円)となります。