

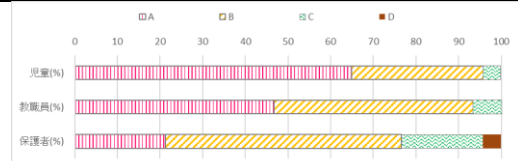
学校教育目標 持続可能な社会と幸福な人生をつくる、知・徳・体の調和のとれた人間性豊かなたくましい児童を育てる。

評価項目1 夢や目標を実現するための確かな学力を育成する。 —夢・希望につながる学習のプロをつくる!—																															
保護者アンケート1	学校は、パソコンやタブレットを活用した学習に取り組んでいる。				教職員自己評価1 GIGAスクール	ICTを活用した授業(校務)の実践に取り組んだ。				児童アンケート1	学習の中でパソコンやタブレットなどを使うのは勉強の役に立つと思う。																				
1	A	B	C	D	平均値	前年度との差	教職員自己評価との差				A	B	C	D																	
児童(%)	72.4	25.8	0.0	0.0	3.9	0.4	0.7	児童(%)	<table border="1"> <tr><td>児童</td><td>そう思う</td><td>だいたいそう思う</td><td>あまり思わない</td><td>思わない</td></tr> <tr><td>教職員</td><td>当てはまる</td><td>どちらかといえば当てはまる</td><td>どちらかといえば当てはまらない</td><td>当てはまらない</td></tr> <tr><td>保護者</td><td>当てはまる</td><td>どちらかといえば当てはまる</td><td>どちらかといえば当てはまらない</td><td>当てはまらない</td></tr> </table>				児童	そう思う	だいたいそう思う	あまり思わない	思わない	教職員	当てはまる	どちらかといえば当てはまる	どちらかといえば当てはまらない	当てはまらない	保護者	当てはまる	どちらかといえば当てはまる	どちらかといえば当てはまらない	当てはまらない				
児童	そう思う	だいたいそう思う	あまり思わない	思わない																											
教職員	当てはまる	どちらかといえば当てはまる	どちらかといえば当てはまらない	当てはまらない																											
保護者	当てはまる	どちらかといえば当てはまる	どちらかといえば当てはまらない	当てはまらない																											
教職員(%)	20.0	80.0	0.0	0.0	3.2	-0.1		教職員(%)																							
保護者(%)	68.1	28.7	2.1	0.0	3.6	0.1	0.4	保護者(%)																							
保護者アンケート2	家庭で、お子様は進んで学習に取り組んでいる。				教職員自己評価2 学力向上	学級や個々の児童の実態を把握し、指導方法や教材を工夫し、自らの授業力向上に取り組んだ。				児童アンケート2	家で、自分で計画を立てて勉強している。(授業の予習・復習。テストなどの間違い直しなど)																				
2	A	B	C	D	平均値	前年度との差	教職員自己評価との差				A	B	C	D																	
児童(%)	22.7	47.4	25.8	4.1	3.0	0.2	-0.1	児童(%)	<table border="1"> <tr><td>児童</td><td>よくしている</td><td>ときどきしている</td><td>あまりしていない</td><td>まったくしていない</td></tr> <tr><td>教職員</td><td>当てはまる</td><td>どちらかといえば当てはまる</td><td>どちらかといえば当てはまらない</td><td>当てはまらない</td></tr> <tr><td>保護者</td><td>当てはまる</td><td>どちらかといえば当てはまる</td><td>どちらかといえば当てはまらない</td><td>当てはまらない</td></tr> </table>				児童	よくしている	ときどきしている	あまりしていない	まったくしていない	教職員	当てはまる	どちらかといえば当てはまる	どちらかといえば当てはまらない	当てはまらない	保護者	当てはまる	どちらかといえば当てはまる	どちらかといえば当てはまらない	当てはまらない				
児童	よくしている	ときどきしている	あまりしていない	まったくしていない																											
教職員	当てはまる	どちらかといえば当てはまる	どちらかといえば当てはまらない	当てはまらない																											
保護者	当てはまる	どちらかといえば当てはまる	どちらかといえば当てはまらない	当てはまらない																											
教職員(%)	20.0	73.3	0.0	6.7	3.1	0.2		教職員(%)																							
保護者(%)	35.1	35.1	27.7	9.6	2.8	0.1	-0.3	保護者(%)																							
保護者アンケート3	学校は、地域の自然や産業、文化などを活かした教育に取り組んでいる。				教職員自己評価3 体験的・探究的学習	問題解決能力を育てるために、各教科の関連を図りながら、体験的、探究的学習に取り組んだ。				児童アンケート3	やってみたいことや分からないことを自分で考え、解決しようと取り組むことは楽しい。																				
3	A	B	C	D	平均値	前年度との差	教職員自己評価との差				A	B	C	D																	
児童(%)	51.5	36.1	11.3	1.0	3.5	0.3	0.7	児童(%)	<table border="1"> <tr><td>児童</td><td>そう思う</td><td>だいたいそう思う</td><td>あまり思わない</td><td>思わない</td></tr> <tr><td>教職員</td><td>当てはまる</td><td>どちらかといえば当てはまる</td><td>どちらかといえば当てはまらない</td><td>当てはまらない</td></tr> <tr><td>保護者</td><td>当てはまる</td><td>どちらかといえば当てはまる</td><td>どちらかといえば当てはまらない</td><td>当てはまらない</td></tr> </table>				児童	そう思う	だいたいそう思う	あまり思わない	思わない	教職員	当てはまる	どちらかといえば当てはまる	どちらかといえば当てはまらない	当てはまらない	保護者	当てはまる	どちらかといえば当てはまる	どちらかといえば当てはまらない	当てはまらない				
児童	そう思う	だいたいそう思う	あまり思わない	思わない																											
教職員	当てはまる	どちらかといえば当てはまる	どちらかといえば当てはまらない	当てはまらない																											
保護者	当てはまる	どちらかといえば当てはまる	どちらかといえば当てはまらない	当てはまらない																											
教職員(%)	6.7	73.3	13.3	6.7	2.8	-0.1		教職員(%)																							
保護者(%)	61.7	36.2	2.1	0.0	3.6	±0	0.8	保護者(%)																							
保護者アンケート4	家庭で、本や新聞を読むことをすすめている。				教職員自己評価4 読書活動	学校図書館を利用、活用し、児童の学習活動や読書活動の充実に取り組んだ。				児童アンケート4	本や新聞を読むことが好き。																				
4	A	B	C	D	平均値	前年度との差	教職員自己評価との差				A	B	C	D																	
児童(%)	41.2	40.2	8.2	10.3	3.2	0.2	0.5	児童(%)	<table border="1"> <tr><td>児童</td><td>そう思う</td><td>だいたいそう思う</td><td>あまり思わない</td><td>思わない</td></tr> <tr><td>教職員</td><td>当てはまる</td><td>どちらかといえば当てはまる</td><td>どちらかといえば当てはまらない</td><td>当てはまらない</td></tr> <tr><td>保護者</td><td>当てはまる</td><td>どちらかといえば当てはまる</td><td>どちらかといえば当てはまらない</td><td>当てはまらない</td></tr> </table>				児童	そう思う	だいたいそう思う	あまり思わない	思わない	教職員	当てはまる	どちらかといえば当てはまる	どちらかといえば当てはまらない	当てはまらない	保護者	当てはまる	どちらかといえば当てはまる	どちらかといえば当てはまらない	当てはまらない				
児童	そう思う	だいたいそう思う	あまり思わない	思わない																											
教職員	当てはまる	どちらかといえば当てはまる	どちらかといえば当てはまらない	当てはまらない																											
保護者	当てはまる	どちらかといえば当てはまる	どちらかといえば当てはまらない	当てはまらない																											
教職員(%)	20.0	46.7	13.3	20.0	2.7	-0.2		教職員(%)																							
保護者(%)	18.1	42.6	35.1	4.3	2.7	±0	0.4	保護者(%)																							

評価項目2 自己肯定感を高めるとともに多様な価値を身に付け、人生100年時代のマルチステージで輝く教育を推進する。
—那賀町大好き・自分大好き—

保護者アンケート5	家庭で、人権について話をすることがある。	教職員自己評価5 人権教育	人権感覚をみがぎ、自他を大切にしている態度を育てている。	児童アンケート5	人が困っているときは、進んで助けている。
-----------	----------------------	------------------	------------------------------	----------	----------------------

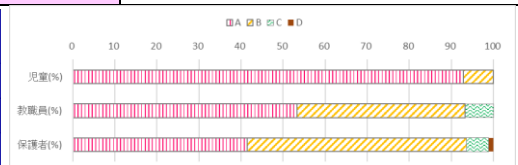
5	A	B	C	D	平均値	前年度との差	教職員自己評価との差
児童 (%)	64.9	30.9	4.1	0.0	3.7	0.3	0.3
教職員 (%)	46.7	46.7	6.7	0.0	3.4	-0.3	
保護者 (%)	21.3	55.3	19.1	4.3	2.9	0.1	-0.5



	A	B	C	D
児童	そう思う	だいたいそう思う	あまり思わない	思わない
教職員	当てはまる	どちらかといえば当てはまる	どちらかといえば当てはまらない	当てはまらない
保護者	当てはまる	どちらかといえば当てはまる	どちらかといえば当てはまらない	当てはまらない

保護者アンケート6	学校は、命の大切さを教え、いじめのない学校・学校を目指し取り組んでいる。	教職員自己評価6 いじめ根絶	人権を尊重した言動で範を示し、いじめの根絶に向けた教育、仲間づくり、いじめの早期発見、対応に努めた。	児童アンケート6	いじめは、どんな理由があってもいけないことだと思う。
-----------	--------------------------------------	-------------------	--	----------	----------------------------

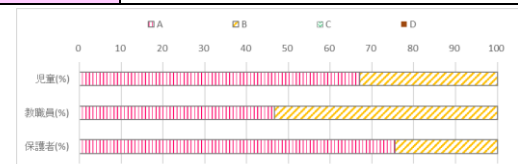
6	A	B	C	D	平均値	前年度との差	教職員自己評価との差
児童 (%)	92.8	7.2	0.0	0.0	4.1	0.2	0.6
教職員 (%)	53.3	40.0	6.7	0.0	3.5	-0.2	
保護者 (%)	41.5	52.1	5.3	1.1	3.3	±0	-0.2



	A	B	C	D
児童	よくしている	ときどきしている	あまりしていない	まったくしていない
教職員	当てはまる	どちらかといえば当てはまる	どちらかといえば当てはまらない	当てはまらない
保護者	当てはまる	どちらかといえば当てはまる	どちらかといえば当てはまらない	当てはまらない

保護者アンケート7	先生は、お子様のよいところを認めてくれる。	教職員自己評価7 特別支援教育	一人一人のニーズに合った教育的支援や配慮を提供するとともに、児童のポジティブな行動を支援している。	児童アンケート7	先生は、あなたのよいところを認めてくれている。
-----------	-----------------------	--------------------	---	----------	-------------------------

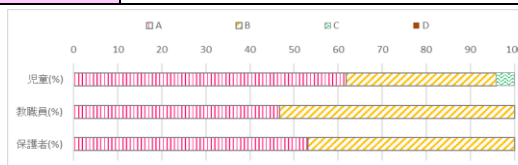
7	A	B	C	D	平均値	前年度との差	教職員自己評価との差
児童 (%)	67.0	33.0	0.0	0.0	3.8	0.3	0.3
教職員 (%)	46.7	53.3	0.0	0.0	3.5	-0.1	
保護者 (%)	75.5	24.5	0.0	0.0	3.8	0.1	0.3



	A	B	C	D
児童	そう思う	だいたいそう思う	あまり思わない	思わない
教職員	当てはまる	どちらかといえば当てはまる	どちらかといえば当てはまらない	当てはまらない
保護者	当てはまる	どちらかといえば当てはまる	どちらかといえば当てはまらない	当てはまらない

保護者アンケート8	普段の生活の中で、幸せな気持ちになることはどれくらいありますか。(保護者ご自身について)	教職員自己評価8 ウェルビーイングの向上について	普段の生活の中で、幸せな気持ちになることはどれくらいありますか。(教職員自身について)	児童アンケート8	普段の生活の中で、幸せな気持ちになることはどれくらいありますか。
-----------	--	-----------------------------	---	----------	----------------------------------

8	A	B	C	D	平均値	前年度との差	教職員自己評価との差
児童 (%)	61.9	34.0	4.1	0.0	3.7	0.2	0.2
教職員 (%)	46.7	53.3	0.0	0.0	3.5	-0.1	
保護者 (%)	53.2	46.8	0.0	0.0	3.5	0.1	0.0



	A	B	C	D
児童	よくある	ときどきある	あまりない	まったくない
教職員	よくある	ときどきある	あまりない	まったくない
保護者	よくある	ときどきある	あまりない	まったくない

評価項目3 信頼される教職員チームによる様々な危機への対応と未然防止の体制づくりを推進する。
 ーたくましく・しなやかなチーム相生小学校ー

保護者アンケート9	お子様は、将来の夢や目標をもっている。	教職員自己評価9 キャリア教育	キャリア教育年間指導計画に基づき、児童の社会的、職業的自立に向けた教育に取り組んだ。	児童アンケート9	将来の夢や目標をもっている。
-----------	---------------------	--------------------	--	----------	----------------

9	A	B	C	D	平均値	前年度との差	教職員自己評価との差					
児童 (%)	79.4	16.5	2.1	2.1	3.9	0.2	1.2	児童 (%)	79.4	16.5	2.1	2.1
教職員 (%)	6.7	66.7	20.0	6.7	2.7	0.1		教職員 (%)	6.7	66.7	20.0	6.7
保護者 (%)	33.0	51.1	14.9	1.1	3.2	0.1	0.5	保護者 (%)	33.0	51.1	14.9	1.1

	A	B	C	D
児童	そう思う	だいたいそう思う	あまり思わない	思わない
教職員	当てはまる	どちらかといえば当てはまる	どちらかといえば当てはまらない	当てはまらない
保護者	当てはまる	どちらかといえば当てはまる	どちらかといえば当てはまらない	当てはまらない

保護者アンケート10	学校は、一人一人のよさや可能性を認め、育む教育に取り組んでいる。	教職員自己評価10 自己有用感	児童の自己有用感の育成に取り組んだ。	児童アンケート10	自分にはよいところがある。
------------	----------------------------------	--------------------	--------------------	-----------	---------------

10	A	B	C	D	平均値	前年度との差	教職員自己評価との差					
児童 (%)	58.8	33.0	6.2	2.1	3.6	0.3	0.5	児童 (%)	58.8	33.0	6.2	2.1
教職員 (%)	26.3	60.0	6.7	6.7	3.1	0.2		教職員 (%)	26.3	60.0	6.7	6.7
保護者 (%)	54.3	38.3	4.3	0.0	3.4	0.2	0.3	保護者 (%)	54.3	38.3	4.3	0.0

	A	B	C	D
児童	そう思う	だいたいそう思う	あまり思わない	思わない
教職員	当てはまる	どちらかといえば当てはまる	どちらかといえば当てはまらない	当てはまらない
保護者	当てはまる	どちらかといえば当てはまる	どちらかといえば当てはまらない	当てはまらない

保護者アンケート11	家庭では、あいさつや会話を大切にしている。	教職員自己評価11 人間関係調整力	温かい学校、学級風土を醸成し、あいさつや会話、対話等が行われるよう取り組んだ。	児童アンケート11	進んであいさつや会話をを行い人とのつながりを大切にしている。
------------	-----------------------	----------------------	---	-----------	--------------------------------

11	A	B	C	D	平均値	前年度との差	教職員自己評価との差					
児童 (%)	63.9	35.1	1.0	0.0	3.7	0.2	0.2	児童 (%)	63.9	35.1	1.0	0.0
教職員 (%)	53.3	46.7	0.0	0.0	3.5	-0.1		教職員 (%)	53.3	46.7	0.0	0.0
保護者 (%)	56.4	42.6	1.1	0.0	3.6	±0	0.1	保護者 (%)	56.4	42.6	1.1	0.0

	A	B	C	D
児童	そう思う	だいたいそう思う	あまり思わない	思わない
教職員	当てはまる	どちらかといえば当てはまる	どちらかといえば当てはまらない	当てはまらない
保護者	当てはまる	どちらかといえば当てはまる	どちらかといえば当てはまらない	当てはまらない

保護者アンケート12	学校は、健康教育や運動習慣の育成に取り組んでいる。	教職員自己評価12 健康・体力	児童の発達段階に応じた健康教育や望ましい運動習慣の形成に取り組んだ。	児童アンケート12	食事や運動、健康に気をつけて生活している。
------------	---------------------------	--------------------	------------------------------------	-----------	-----------------------

12	A	B	C	D	平均値	前年度との差	教職員自己評価との差					
児童 (%)	60.8	35.1	3.1	0.0	3.7	0.2	0.2	児童 (%)	60.8	35.1	3.1	0.0
教職員 (%)	6.7	86.7	0.0	6.7	3.5	-0.1		教職員 (%)	6.7	86.7	0.0	6.7
保護者 (%)	53.2	43.6	3.2	0.0	3.5	±0	0.0	保護者 (%)	53.2	43.6	3.2	0.0

	A	B	C	D
児童	そう思う	だいたいそう思う	あまり思わない	思わない
教職員	当てはまる	どちらかといえば当てはまる	どちらかといえば当てはまらない	当てはまらない
保護者	当てはまる	どちらかといえば当てはまる	どちらかといえば当てはまらない	当てはまらない

評価項目4 成長の連続性を見通した園・小・中の接続・連携と持続可能な社会の実現を目指した家庭や地域との連携・協働を推進する。
 一つながる・結ぶ・ともに描く未来

保護者アンケート13	お子様は、地域の行事に参加している。	教職員自己評価 13 地域との 連携・協働	地域(若しくは保護者、園・中学校、関係機関等)と連携・協働した教育に取り組んだ。	児童アンケート13	地域の行事に参加している。
------------	--------------------	--------------------------------	--	-----------	---------------

	A	B	C	D	平均値	前年度との差	教職員自己評価との差		A	B	C	D	
児童(%)	46.4	41.2	11.3	1.0	3.4	0.1	0.1		児童	よくしている	ときどきしている	あまりしていない	まったくしていない
教職員(%)	26.7	73.3	0.0	0.0	3.3	0.1	0.1		教職員	当てはまる	どちらかといえば当てはまる	どちらかといえば当てはまらない	当てはまらない
保護者(%)	38.3	44.7	11.7	5.3	3.2	0.1	-0.1		保護者	当てはまる	どちらかといえば当てはまる	どちらかといえば当てはまらない	当てはまらない

保護者アンケート14	学校は、安全教育や防災教育に取り組んでいる。	教職員自己評価 14 安全・防災	児童の生命および安全を守るために、組織的かつ計画的に学校安全、学校防災に取り組んだ。	児童アンケート14	安全や防災の学習を思い出し、命を守る行動ができる。
------------	------------------------	------------------------	--	-----------	---------------------------

	A	B	C	D	平均値	前年度との差	教職員自己評価との差		A	B	C	D	
児童(%)	71.1	28.9	0.0	0.0	3.8	0.1	0.5		児童	そう思う	だいたいそう思う	あまり思わない	思わない
教職員(%)	40.0	53.5	6.7	0.0	3.3	0.2	0.2		教職員	当てはまる	どちらかといえば当てはまる	どちらかといえば当てはまらない	当てはまらない
保護者(%)	58.5	41.5	0.0	0.0	3.6	±0	0.3		保護者	当てはまる	どちらかといえば当てはまる	どちらかといえば当てはまらない	当てはまらない

保護者アンケート15	教職員は、保護者からの連絡や相談に適切に応じている。	教職員自己評価 15 業務改善	校務のスリム化、効率化に組織的に取り組み、子どもと向き合う時間の確保並びに教育の質の向上に努めた。	児童アンケート15	困りごとや不安があるときに、先生や学校の大人にいつでも相談できる。
------------	----------------------------	-----------------------	---	-----------	-----------------------------------

	A	B	C	D	平均値	前年度との差	教職員自己評価との差		A	B	C	D	
児童(%)	51.5	39.2	7.2	2.1	3.5	0.2	0.4		児童	そう思う	だいたいそう思う	あまり思わない	思わない
教職員(%)	20.0	66.7	13.3	0.0	3.1	0.2	0.2		教職員	当てはまる	どちらかといえば当てはまる	どちらかといえば当てはまらない	当てはまらない
保護者(%)	60.6	37.2	2.1	0.0	3.6	±0	0.5		保護者	当てはまる	どちらかといえば当てはまる	どちらかといえば当てはまらない	当てはまらない

保護者アンケート16	日頃の教育活動や家庭への連絡など、必要な情報がわかりやすく伝えられている。	自己評価16 家庭との 連携・協働	教育方針や教育活動、成果等の発信、行事等の連絡により、家庭への適切な情報提供を行い、家庭との連携を図った。	児童アンケート16	家の人と学校の出来事について話をする。
------------	---------------------------------------	-------------------------	---	-----------	---------------------

	A	B	C	D	平均値	前年度との差	教職員自己評価との差		A	B	C	D	
児童(%)	61.1	33.0	4.1	1.0	3.7	0.4	0.4		児童	よくしている	ときどきしている	あまりしていない	まったくしていない
教職員(%)	33.3	60.0	6.7	0.0	3.3	0.4	0.4		教職員	当てはまる	どちらかといえば当てはまる	どちらかといえば当てはまらない	当てはまらない
保護者(%)	48.9	45.7	4.3	1.1	3.4	±0	0.1		保護者	当てはまる	どちらかといえば当てはまる	どちらかといえば当てはまらない	当てはまらない