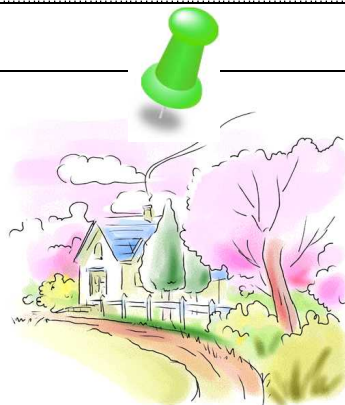


○3月の主な行事予定

日	曜	絵	主な行事
1	土		
2	日		
3	月	○	
4	火	○	第2回実力テスト
5	水	○	式場設営・清掃
6	木	○	卒業式予行練習
7	金	×	卒業式
8	土		
9	日		
10	月	○	
11	火	○	
12	水	○	
13	木	○	
14	金	○	
15	土		
16	日		
17	月	○	古紙回収
18	火	○	古紙回収
19	水	○	
20	木		春分の日
21	金	○	大掃除
22	土		
23	日		
24	月	○	修了式
25	火		春休み
26	水		
27	木		
28	金		
29	土		
30	日		
31	月		



秘密のキィー

真珠貝は自分の殻の中に入り込んだ異物を吐き出そうとはせず、むしろ液体を分泌してそれを包み込み、あの美しい真珠を作り出す。私たちの生活の中にも、避けようとしても飛び込んで来る異物がある。不幸、災難、病気、そしてみんなを苦しめる試験……。それらを追い出し吐き出そうとすることも大切だけれど、それが出て行かないときには、むしろそれらに積極的に働きかけて、1つ1つ真珠にしてしまうことはもっと大切である。学年末テストは終わった。しかし、すべてのテストが終わったわけではない。4日に実力テストが残っているし、1学年の有終の美を飾ることができるかどうかという課題も残っている。また、2年生に入るとすぐにテストが待っている。学生にとって試験は、宿命のようなものである。いくら嫌だ嫌だと思ってみても免除されもしなければ無くなりもしない。どうせ逃げ出せないのなら、真珠貝のような心を持って、積極的にその試験に挑戦していこう。ちょっとしたその心の持ち方の変化がみんなを変えていく。実は、その真珠貝の心こそ、幸せの扉を開ける秘密の鍵なのだから……。

心にしみる言葉 ~格言・名言~



- ☆天才とは、1%のひらめきと99%の努力である。【トーマス・エジソン】
- ☆私たちに今日も明日も困難が待ち受けている。それでも私には夢がある。【キング牧師】
- ☆どんな人間も、自分が思っている以上のことができる。【ヘンリー・フォード】
- ☆人生とは自分を見つけることではない。人生とは自分を創ることである。【ジョージ・バーナード・ショー】
- ☆壁というのは、できる人にしかやっこない。超えられる可能性がある人にしかやっこない。だから、壁がある時はチャンスだと思っている。【イチロー】

【卒業証書授与式】

3月7日(金)

3年生の先輩ともいよいよお別れです。私たちは部活動や行事、その他いろいろ本当にお世話になりました。卒業式の実環境整備は、1年生が中心となって行います。また、式に出席できるのは、吹奏楽部やクラスの代表者に限られますが、精一杯の感謝の想いをこめて、思い出に残る卒業式を創っていきましょう。

ついに最後の1ヶ月!~どう締めくくるか~

「光陰矢のごとし」といいますが、月日がたつのは本当に早いものです。とうとう1年生も最後の月を迎えます。この1年間でみなさんは、心も体も成長しています。体育祭、文化祭、人権学習、遠足、防災学習…たくさんの行事をこなし、仲間とともに思い出をつくりあげています。そして、生徒会活動や各部委員会では、新役員となってそれぞれの活動に尽力し成果を積み上げています。

また、3年生の先輩方もあと数日で卒業します。その後、皆さん方は1ヶ月足らずで進級し、いよいよ2年生になります。第2学年は中学校生活の中で最も重要な学年と言っても過言ではありません。学習面においては範囲が広がり、深みが増し、学習内容としては1番多く重要な学年です。また、部活動や生徒会活動においても、組織が新しくなりキャプテンや部長という立場に立つ人もいます。そのためにも、最後の1ヶ月を2年生へ進級するための準備とし、学習を怠りなくきっちりやり遂げる。さらに、日々の生活では落ち着いた行動をし、城西中生としての責任と自覚を持って過ごす。このことを意識して、この1ヶ月を締めくくりましょう。そして、皆さん方がここまで頑張ってきたのも、お世話になった方々がおられるからです。1つの区切りとして、その人への感謝の気持を持つとともに、お礼を伝えることも忘れずにしておこう。

最後に、3月末で中学校事業の3分の1が終了します。2年生ともなると、学校生活にも慣れ、中だるみが生じる時期でもあります。そうなれば、進路もおぼつかなくなります。中学校において最も重要な学年になりますので、ご家庭でも規則正しい生活を心掛け、毎日の学習を大切に頂くようお願い申し上げます。保護者の皆様には、この1年間多方面にわたりご尽力いただくとともに、ご理解とご協力を賜り厚く御礼を申し上げます。ありがとうございました。

☆4月の主な行事 8日始業式 9日入学式(午後) 10、11日進級テスト・自転車点検 14日学級写真・身体計測 18日~家庭訪問

