

第1学年 学年だより

なかよし



国府小学校  
2025年11月

校庭の落葉樹も色づきはじめ、少しずつ秋の彩りになってきました。10月には、遠足やあさがおのリース作りなど、楽しい体験がたくさんできました。体験を通して自分が感じたことを言葉や文にして整理し、表現することは、思考力アップにつながっていきます。1年生の子どもたちもこれまで学習してきたことを生かし、楽しかったときの様子や気持ちを話したり書いたりしようと日々がんばっています。11月はさらに力をつける時です。落ち着いて学習や活動に取り組めるよう、ご家庭でも生活リズムを整えていただけますようよろしくお願いします。

11月の予定

日	月	火	水	木	金	土
						1
2	3 文化の日	4 マフィンクラブ 硬筆技能検定	5	6 集金日 13:00下校 (人権教育研究 大会のため)	7 朝会	8
9	10	11	12	13	14	15
16	17	18	19	20 学校安全の日	21 臨時休業 (統一大会のため)	22
23 勤労感謝の日	24 振替休日 PTA 秋祭り	25	26 13:00下校 (就学時健康診 断のため)	27	28	29
30						

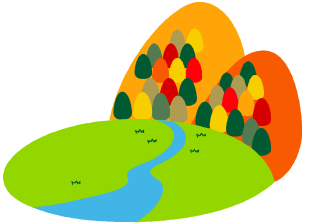
★12月の予定

18日(木)～22(月) 個人懇談

23日(火) 終業式

11月の学習

国語・・・じどう車くらべ・かたかなをかこう・どんなおはなしができるかな  
書写・・・かん字の学しゅう  
算数・・・かたちづくり・ひきざん(2)  
生活・・・たのしいあきいっぱい  
音楽・・・がっきとなかよくなろう  
図工・・・おはなしのえ 秋のおもちゃ  
体育・・・とびばこあそび



お知らせ

★なわとびについて

12月より、体育の学習で縄跳びを使います。お子さんの体に合った長さで使いやすい縄跳びをご準備ください。お手持ちの物や市販の物で構いません。名前を必ず書いておいてください。11月28日(金)までに学校へ持ってきてください。

★バス遠足の会計報告について

10月24日に実施しましたバス遠足の会計について次のとおりご報告いたします。  
なお、遠足の費用は11月分校納金で集めさせていただきます。

1	計算内訳	参加人数	児童	126人	引率教員	7人	合計	133人
		交通費	バス代(大型4台分)					448,800円
		合計						448,800円
2	集金額	児童	3,374円	×	126人	=	425,124円	
		引率教員	3,382.3円	×	7人	÷	23,676円	
		合計						448,800円

3 集金について 遠足代金3,374円のうち、3,300円を11月分校納金(引き落とし日11/6)で遠足代として集金させていただきます。残り74円につきましては、毎月定額で集金している学年費から支出させていただきます。ご了承ください。



11月分校納金は 給食費(6,500円)+PTA会費(500円)+学年費(2,000円)+遠足代(3,300円)となります。