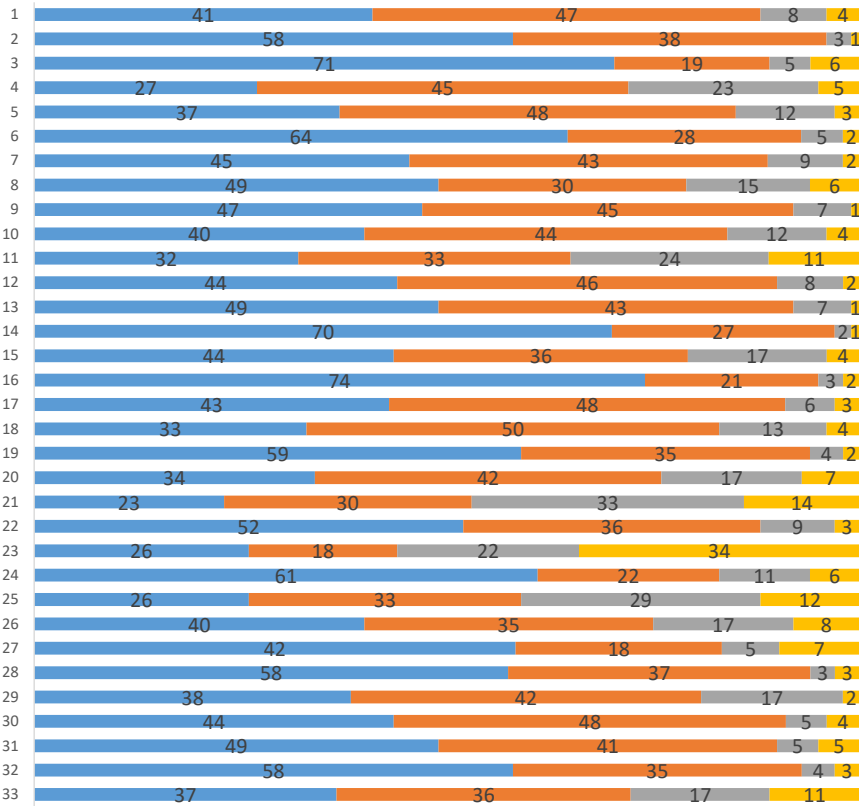


学校評価(生徒)

■①あてはまると思う ■②だいたいあてはまると思う ■③あまりあてはまらないと思う ■④あてはまらないと思う (%)



令和6年度

No.	質問項目	①	②	③	④
1	学校へ来るのが楽しい。	41	47	8	4
2	集団生活のルールや校則を守って生活をしている。	58	38	3	1
3	毎日、朝食を食べている。	71	19	5	6
4	毎日、十分睡眠がとれている。	27	45	23	5
5	授業の始めと終わりや校内外であいさつができています。	37	48	12	3
6	遅刻せずに登校できている。	64	28	5	2
7	感染症などに気をつけた生活を心がけている。	45	43	9	2
8	自分の机やロッカーの中の整理整頓を心がけている。	49	30	15	6
9	人を傷つけるような言動がなく、周りの人に優しく接している。	47	45	7	1
10	いじめや暴力を受けている人を見たら助けよう心がけている。	40	44	12	4
11	将来の夢があり、目標をもって生活をしている。	32	33	24	11
12	係等の仕事にまじめに取り組み、学級の役に立っている。	44	46	8	2
13	責任をもって掃除をしている。	49	43	7	1
14	交通ルールを守り、登下校している。	70	27	2	1
15	連絡プリント等を確実に家庭に届けている。	44	36	17	4
16	信頼できる友達がいる。	74	21	3	2
17	落ち着いた雰囲気の中で授業を受けている。	43	48	6	3
18	授業の内容が理解できている。	33	50	13	4
19	授業開始のチャイムが鳴った時には、授業準備をして着席している。	59	35	4	2
20	自分の課題を理解し、意欲的に勉強に取り組んでいる。	34	42	17	7
21	自分の考えを他の人に説明したり、積極的に発表したりしている。	23	30	33	14
22	提出物を確実にだせている。(ノート、ワーク、作品など)	52	36	9	3
23	家庭で読書をしている。	26	18	22	34
24	パソコン、タブレット、携帯電話を学習以外に1日に2時間以上使用している。	61	22	11	6
25	宿題以外の勉強をする習慣が身に付いている。	26	33	29	12
26	自分の進路について真剣に考えている。	40	35	17	8
27	部活動に熱心に参加している。(部活動に入室している1・2年生が回答)	42	18	5	7
28	避難訓練や防災学習に真剣に取り組んでいる。	58	37	3	3
29	学級で話し合う活動を通じて、自分の考えを深めたり広げたりできている。	38	42	17	2
30	先生は、よく分かる授業を実践してくれる。	44	48	5	4
31	先生は、相談したら誠実に対応してくれる。	49	41	5	5
32	先生は、校則やマナー違反などに適切に指導してくれる。	58	35	4	3
33	先生は、1人1台タブレット端末を用いた授業をしてくれる。	37	36	17	11

■①あてはまると思う ■②だいたいあてはまると思う
■③あまりあてはまらないと思う ■④あてはまらないと思う

