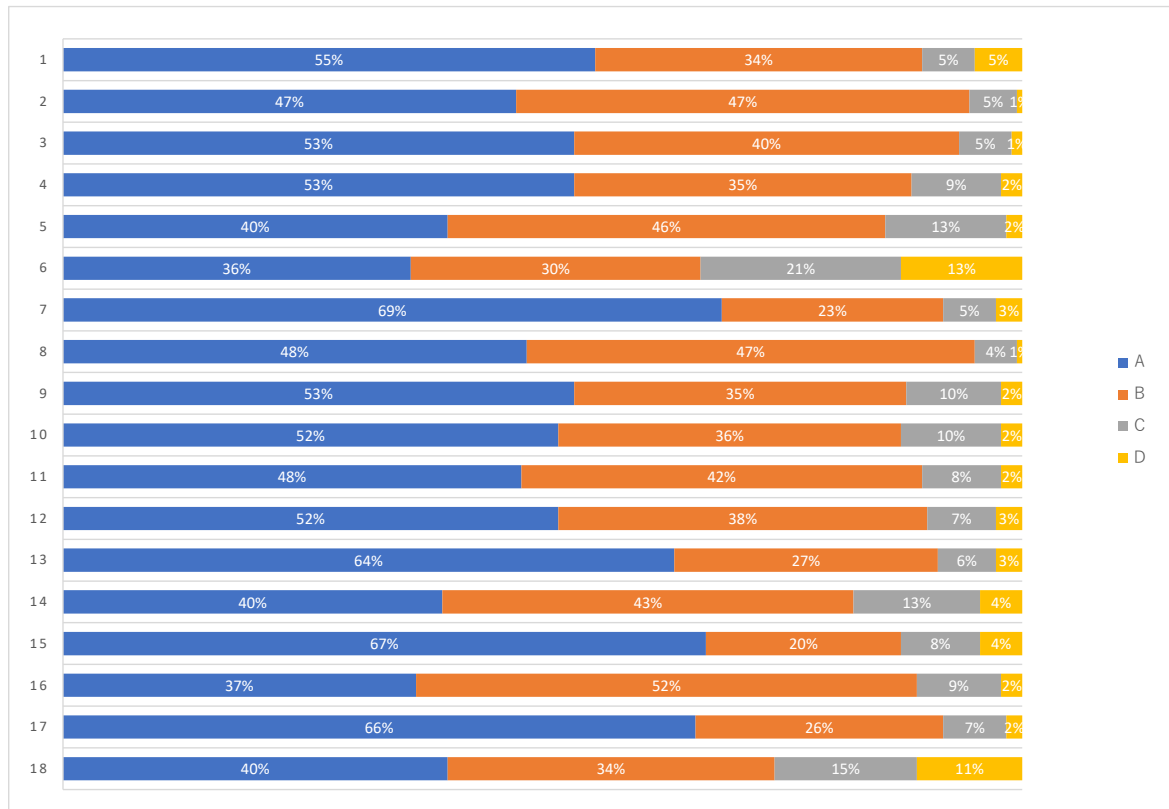


令和7年度末 子ども学校評価アンケート(全体)



A・・・そう思う B・・・だいたいそう思う
 C・・・あまり思わない D・・・まったく思わない

番号	アンケート内容	評 価			
		A	B	C	D
1	学校は、楽しい。	55%	34%	5%	5%
2	加茂小学校のみんなは、「考気心」や「かもっこスマイルプロジェクト」に、力を合わせてがんばっている。	47%	47%	5%	1%
3	授業は、よく分かる。	53%	40%	5%	1%
4	発表したり、ペアやグループで話し合ったりしている。	53%	35%	9%	2%
5	話を聞くときは「うめらいす」で聞いている。	40%	46%	13%	2%
6	読書が好きで、進んで読書をしている。	36%	30%	21%	13%
7	なかよしグループの活動は、楽しい。	69%	23%	5%	3%
8	あったかことばを使って、友だちにやさしく、あたたかい行動がとれている。	48%	47%	4%	1%
9	困っている友達がいたら、声をかけたり、助けたりしている。	53%	35%	10%	2%
10	自分から進んで、すてきなあいさつをしている。	52%	36%	10%	2%
11	いろいろなことに、何度でもチャレンジしている。	48%	42%	8%	2%
12	学習や活動など、最後まであきらめずに取り組んでいる。	52%	38%	7%	3%
13	自分には、とくいなことやよいところがある。	64%	27%	6%	3%
14	家で、おおそ決まった時間で、生活をしている。 (早寝・早起き、朝食・夕食、宿題勉強・ゲームの時間など)	40%	43%	13%	4%
15	スポーツすることや、運動することが好き。	67%	20%	8%	4%
16	よりよい行動をしようとしている。 「校内は歩く」「チャイムを守って次の行動」「次の学習準備」「くつやスリッパをそろえる」「無言清掃」「元気な声で返事」	37%	52%	9%	2%
17	地域の人やゲストティーチャーと、いろいろなことをいっしょにしたり、教えてもらったりすることは楽しい。	66%	26%	7%	2%
18	困ったことや悩みごとがあれば、だれかに相談している。	40%	34%	15%	11%

	先生	友達	家の人	相談している他
困ったことや悩みごとがあれば、だれに相談していますか。	18%	15%	40%	14%