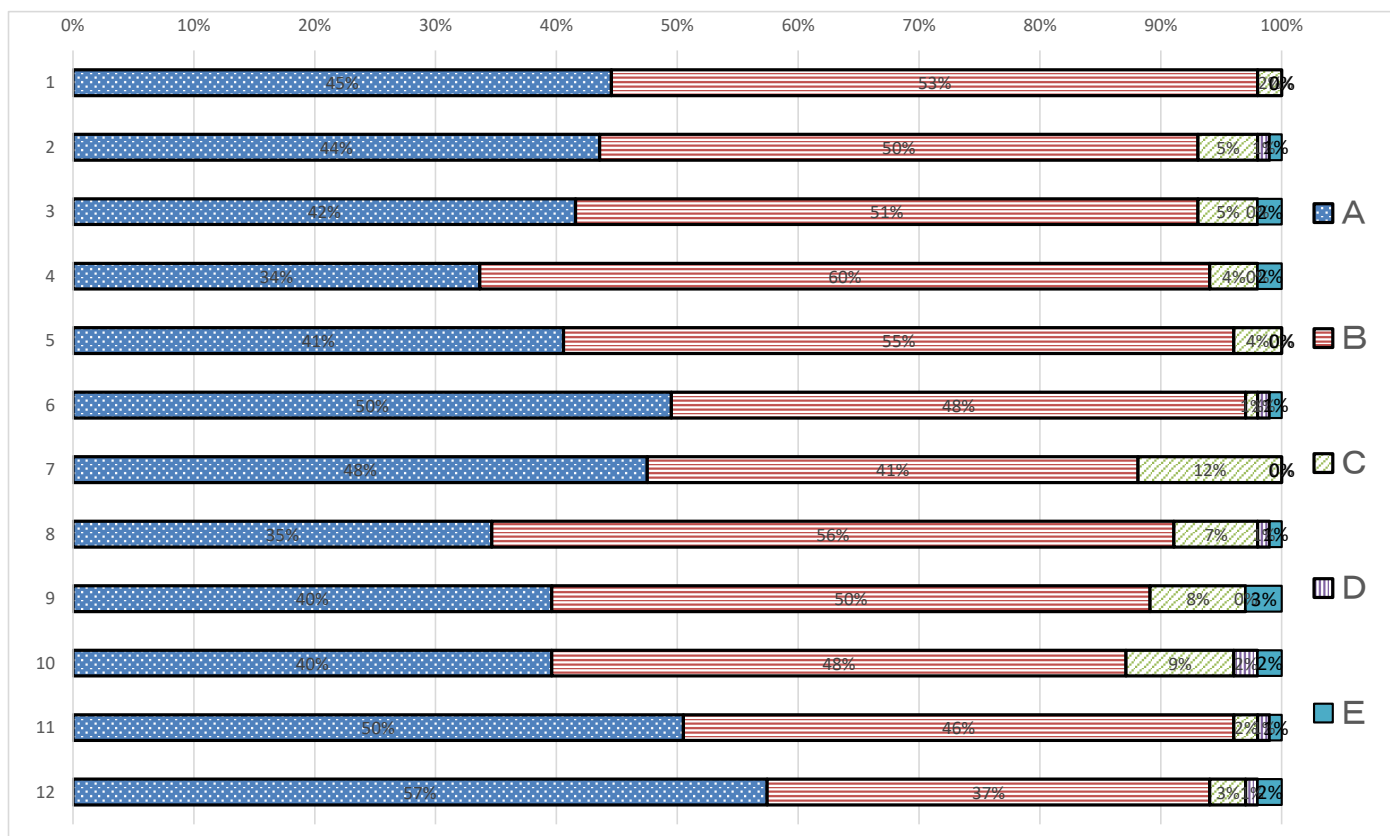


令和7年度末 保護者学校評価(学校教育)【全体】



A・・・そう思う

B・・・だいたいそう思う

C・・・あまり思わない

D・・・まったく思わない

E・・・分からない

番号	アンケート内容	評 価				
		A	B	C	D	E
1	学校は、子どもの学力を向上させるために、熱心に取り組んでいる。	45%	53%	2%	0%	0%
2	学校は、校外学習や体験活動を効果的に取り入れた教育に取り組んでいる。	44%	50%	5%	1%	1%
3	学校は、道徳や人権学習を通して、規範意識や思いやりを育て、認め合い支え合う仲間づくりに努めている。	42%	51%	5%	0%	2%
4	学校は、望ましい人間関係が築けるように努めている。	34%	60%	4%	0%	2%
5	学校は、子どもの健康や体力を向上させるように努めている。	41%	55%	4%	0%	0%
6	学校は、子どもにとって安全・安心な場所になるように努めている。(地震や事故、不審者への対応、感染症対策など)	50%	48%	1%	1%	1%
7	学校は、家庭との連絡を密にしたり、保護者が気軽に相談したりできるように努めている。	48%	41%	12%	0%	0%
8	学校が掲げる、めざす子供像「考気心(自分で考える・強い気持ち・やさしい心)」は、子供に身に付いてきている。	35%	56%	7%	1%	1%
9	学校は、保護者や地域住民と力を合わせて、子どもの教育を進めている。(PTA活動やコミュニティ・スクール活動など)	40%	50%	8%	0%	3%
10	授業参観の時期・回数・運営方法などは適切である。	40%	48%	9%	2%	2%
11	学校は、各家庭や児童のプライバシーの保持ができています。	50%	46%	2%	1%	1%
12	学校が、教職員の働き方改革を進めるために、留守番電話の導入やお盆期間中の閉庁、時間外勤務の縮減などに取り組んでいることを知っている。	57%	37%	3%	1%	2%