

YELL

— 第1学年だより —

【 4月 行事予定 】

日	曜	行事予定	給食	放課
9	木	入学式・学級写真	×	16:00
10	金	③④身体測定 職員会議のため部活動中止	○	14:05
11	土			
12	日	就学援助受付(会議室) 10:00-12:00		
13	月	入学テスト	○	15:15
14	火	⑤⑥対面式・部活動紹介	○	行事終了後
15	水	各部委員会 学年会のため部活動中止	○	15:15
16	木	資源ゴミ回収 就学援助受付(会議室) 18:00-20:00	○	14:20
17	金	資源ゴミ回収 放課後:家庭訪問(西新浜町)	○	13:10
18	土			
19	日			
20	月	学校安全の日 放課後:家庭訪問 (津田浜之町・新浜町)	○	12:55
21	火	放課後:家庭訪問(津田本町) 放課後:内科検診(1-1・1-2男子)	○	12:55
22	水	放課後:家庭訪問(津田町) 放課後:内科検診(1-2女子・1-3)	○	13:10
23	木	放課後:家庭訪問 (津田西町・新浜本町)	○	13:30
24	金	放課後:家庭訪問(予備日)	○	13:10
25	土			
26	日			
27	月	各部委員会	○	15:15
28	火		○	15:45
29	水			
30	木	③授業参観 ⑤講演「スマホの使い方」 職員会議のため部活動中止	○	14:45

※予定は変更になる場合があります。

【 保護者の皆様へ 】

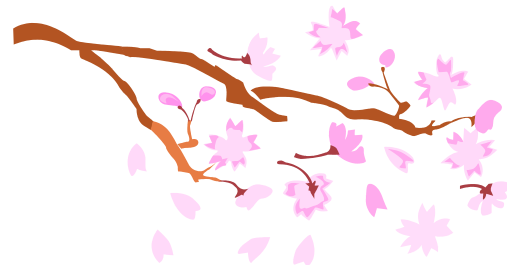
ご入学おめでとうございます。本日、新たに74名の新入小学校とは異なる環境の中で、学習や部活動、友人関係など、これから様々な経験を重ねていくことになります。戸惑うことや悩むこともあるかもしれませんが、その一つ一つの経験が、子どもたちを大きく成長させてくれるはずです。中学校の3年間は、子どもたちが自分自身の生き方や価値観形づくっていく、とても大切に貴重な時間です。

私たち教職員は、「子どもを中心に」という思いを大切にしながら、生徒一人一人の頑張りたいことや好きなことを応援し、その成長を支えていきたいと考えています。また、なりたい自分に近づくために、時には面倒に感じることや努力が必要なことにも向き合えるよう、寄り添いながらサポートしていきます。

中学生の子育てには「手を離しても、目を離すな」という言葉があります。子どもたちは少しずつ自立していく時期ですが、いくつになっても「認めてほしい」「見ていてほしい」と思うものです。保護者の皆様の温かいまなざしが、子どもたちの安心と自信につながります。

気になることやご相談がありましたら、どうぞ遠慮なく学校を頼ってください。子どもたちの挑戦を、学校と家庭と一緒に応援していければと思います。これから3年間、どうぞよろしくお願いいたします。

第1学年主任



よろしくお願いいたします

【 5月 行事予定 】

1日(金) ⑥交通安全教室
15日(金) 津田中祭(体育の部)

