

# ご入学おめでとうございます



お子様のご入学、心よりお祝い申し上げます。

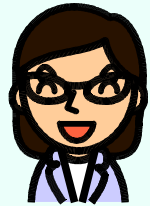
いよいよ今日から、木屋平小学校の1年生として新しい生活のスタートです。希望と喜びでやる気満々の子どもと一緒に進んでいきたいと思えます。子どもたちが生き生きと活動し、安心して学べる学校生活が送れるように、そして、保護者の皆様にお子様の成長を感じとっていただけるように、力いっぱい取り組んで参ります。

ご家庭と学校で協力し、ともにお子様の成長を後押しできますよう、ご支援・ご協力をどうぞよろしくお願い致します。

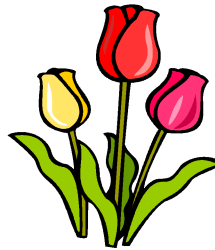
よろしくお祈りします！

1・3年担任

すぎうら  
杉浦 舞



子どもたちが「学校って楽しい！」「毎日行きたい！」と思えるような指導・支援をしていきたいと思っています。  
どうぞよろしくお願い致します。



本日より、9年間の義務教育が始まります。1年生は、これからの学習や生活の基礎となる大事な時期です。新入生が楽しい学校生活を送ることができるように願っています。

## ☆欠席・遅刻などについて

病気などで欠席や遅刻する時、体調がすぐれずに心配な時などには、学校にご連絡ください。

木屋平小学校 TEL 68-3004

## お知らせとお願い

### 1. 生活のリズムについて

新しい生活が始まり、緊張や疲れから体調を崩すことも考えられます。夜は21時までには就寝し、朝は早く起きられるように声かけをしていただけたらと思います。8時前後には登校し、余裕をもって1日のスタートがきれいようにご協力をお願いします。また、朝ごはんは午前中の学習意欲を大きく左右します。しっかりと朝ごはんを食べて登校できるように声かけをお願いします。「早寝・早起き・朝ごはん」が定着するように、ご協力をお願いします。

### 2. 安全面について

交通のきまりを守り、安全に登下校できますようにご配慮ください。安全な通学路を歩かせてください。

### 3. 記名について

学校に持っていくもの、身につけるものにはすべてにひらがなで名前を書いてください。鉛筆やクレヨンなども一本一本に記名をお願いします。

### 4. 持ち物について

- ① ハンカチ、ティッシュを確認してから登校させてください。
- ② 13日(月)からは、毎日下敷き・筆箱・連絡袋・わたしのくらし・必要な教科書を持たせてください。
- ③ ランドセルの中には、「持ってくる物」を確認し、必要なものだけ入れさせてください。お子様と一緒に確認していただくと、やり方が分かると思いますので助かります。

お道具箱の中は…

筆箱の中は…

- ・鉛筆5本(2B~6B)
- ・赤鉛筆1本
- ・消しゴム1個
- ・ものさし1本

- ・はさみ(学校で保管しています)
- ・クレヨン(学校で保管しています)
- ・のり(記名をお願いします)
- ・色鉛筆(記名をお願いします)
- ・ネームペン(記名をお願いします)



### 5. 下校時間について

4月13日(月)~15日(水)は、給食後13:30の下校を予定しています。4月16日(木)~は5校時まで学習しますので、14:50の下校です。お子様と下校方法をご確認ください。よろしくお願い致します。