

こやっ子 だより



木屋平小学校
学校通信 NO・1
令和8年4月8日

進級おめでとうございます！



いよいよ今日から令和8年度がスタートです。今年は幼稚園が休園となり、小学生5人。希望と喜びでやる気満々の子どもたちと一緒に進んでいきたいと思えます。子どもたちが自主的に生き生きと活動し、安心して一生懸命学べる学校生活が送れるように、そして、保護者の皆様にお子様の成長を感じとっていただけるよう、力いっぱい取り組んで参ります。

ご家庭と学校で協力し、ともにお子様の成長を後押しできますよう、ご支援・ご協力をどうぞよろしくお願いいたします。

よろしくお祈いします！

1・3年担任 杉浦 舞

子どもたちが「学校って楽しい！」
「毎日行きたい！」と思えるように、
また、「勉強って楽しい！」「もっと
できるようになりたい！」と思える
ように指導・支援をしていきたいと
思います。

どうぞよろしくお願いいたします。

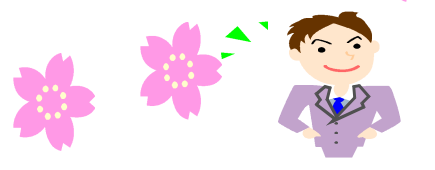


よろしくお祈いします！

5・6年担任 齋藤 邦弘

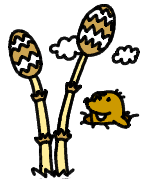
今年度より木屋平小学校の一員と
なりました。みなさんと一緒に毎日
が楽しく過ごせるようにがんばりま
す。学習や運動など色んなことに協
力しながら挑戦していきましょう。

どうぞよろしくお願いいたします。



4月の行事予定

- 8日(水) 着任式・1学期始業式
- 9日(木) 入学式(10:00~) 給食開始
- 13日(月) 身体測定(1校時)
- 15日(水) 内科検診(全)・心電図検査(1年)
- 21日(火) 学校安全の日
家庭訪問(15:00~)
- 22日(水) 交通安全教室(2校時)
- 23日(木) 全国学力学習状況調査(6年)
県ステップアップテスト(5年)
先生の会のため、給食後12:20下校
- 29日(水) 昭和の日 PTA総会・参観日(午前中)
- 30日(木) 振替休業日



お知らせとお祈い

- ☆ 新学期が始まり、子どもたちはやる気にあふれているとは思いますが、早寝・早起き・朝ご飯等、生活のリズムを整えて、学校生活に臨んでほしいと思えます。学校でも指導しますので、ご家庭でも声をかけていただけたらと思えます。
- ☆ 本日、家庭訪問のお手紙を配布しています。確認していただき、都合が悪い場合は連絡をお願いします。
- ☆ 22日(水)は交通安全教室があります。今年も自転車・ヘルメット(あれば)を貸していただけたらと思えますので、よろしくお願いいたします。
- ☆ 29日(水)はPTA総会・参観日となっています。日程は後日お知らせします。
- ☆ 1年生は毎日5時間授業で下校時刻は14:50、3~6年生は木曜日以外は6時間授業で15:40、木曜日のみ5時間授業で14:50です。また、時間割を調整中ですので、決まり次第、時間割表をお配りします。

