

持ち帰り時の使い方

1. 充電をしよう

① 充電器を用意する。



注意

この充電器は GIGA タブレット 児童生徒機 (CHUWI製Hi10X) 専用です。他の機器には挿さないようにしましょう。

② 左の面の上から3つ目の口に挿し込む。



③ コンセントに挿す。



2.電源をいれよう

①タブレットの^{うえ}の^{めん}にある^{ひだり}の^{ボタン}を^{ひよう}3秒押す。



3.Wi-Fi（ワイファイ）の^{せってい}設定をしよう

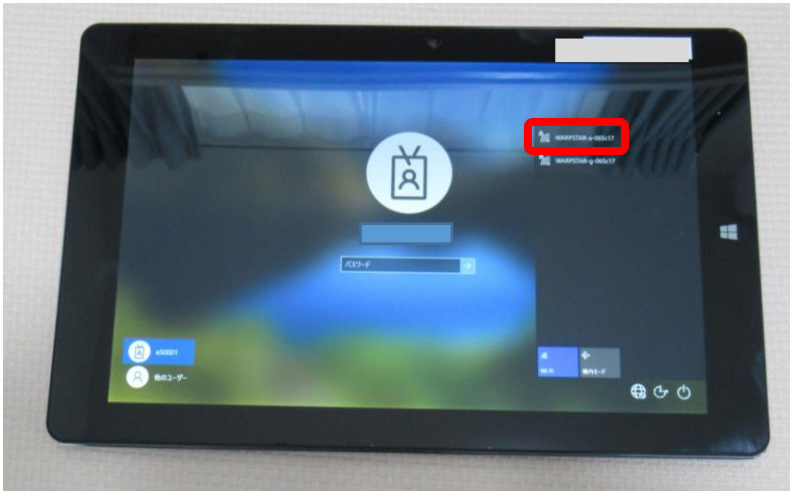
①^{した}から^{うえ}に^{がめん}画面をなぞる。



②^{ちきゅう}地球の^おマークを押す。



③家の Wi-Fi を選ぶ。

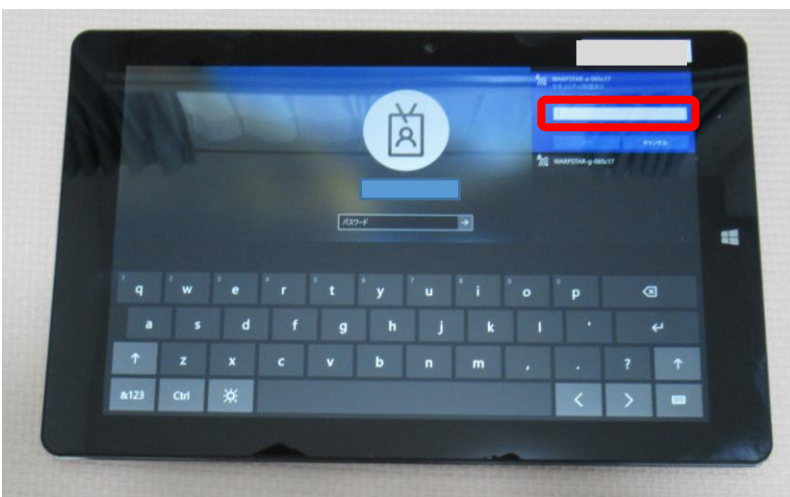


④「自動的に接続」にチェックが入っていることを確認する。
次に「接続」ボタンを押す。



⑤家の Wi-Fi のパスワードを入れる。

パスワードは機器によって異なります。わからない時は、家で使っている機器の説明書
を見てみましょう。



⑥「次へ」を押す。

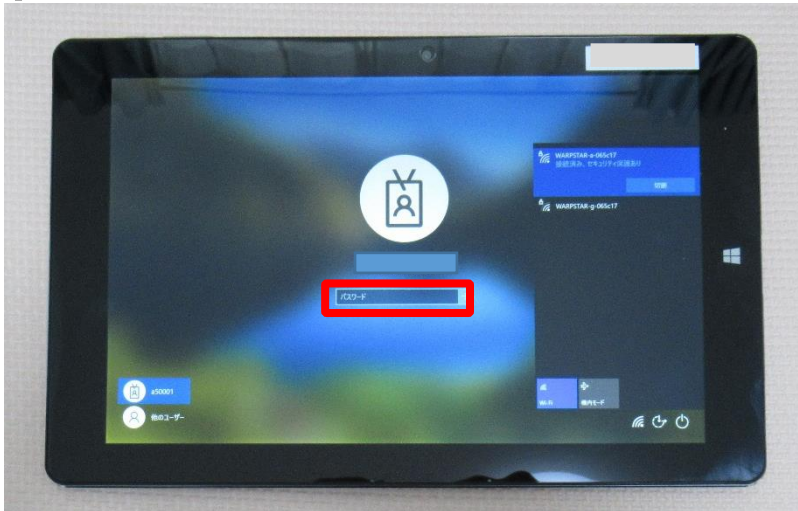


⑦地球のマークが Wi-Fi のマークに変わったことを確認する。

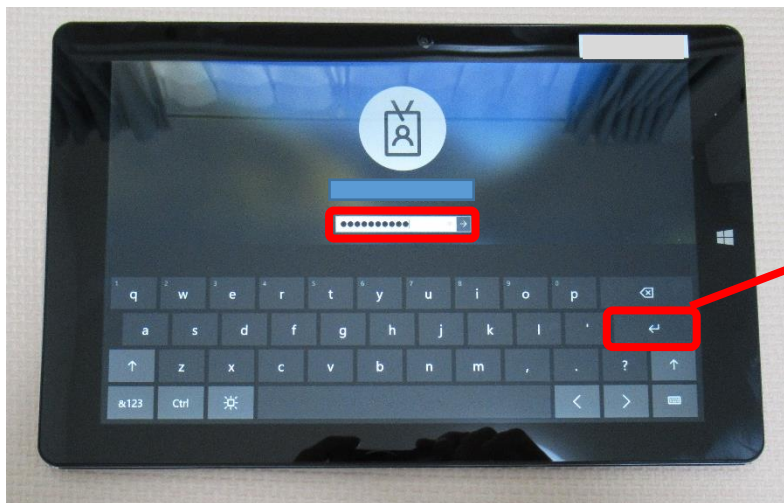


4. タブレットにログインしよう

① ^{した}下の枠の中を^{わく}タッチする。^{なか}



② ^{ピン}PINコードを^い入れる。



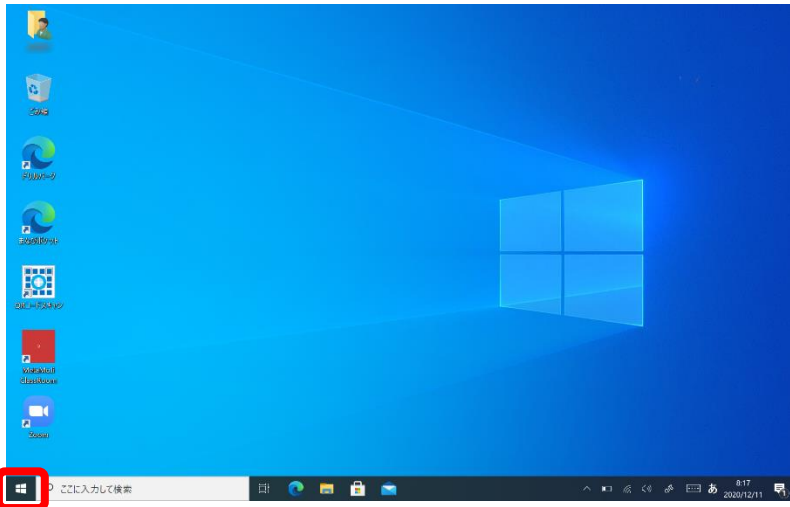
PINコードをすべて入れたら

キーボードの^{エンター}Enterボタンか

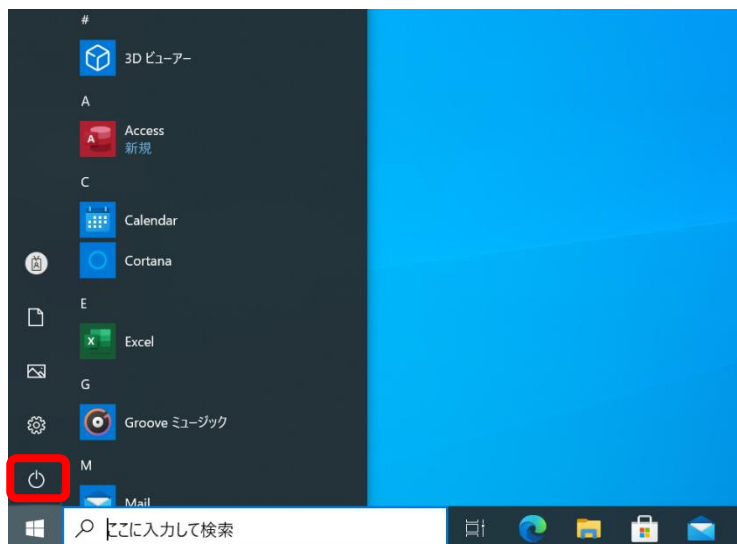
^{ひだり}左のボタンを^お押す

5. シャットダウンしよう

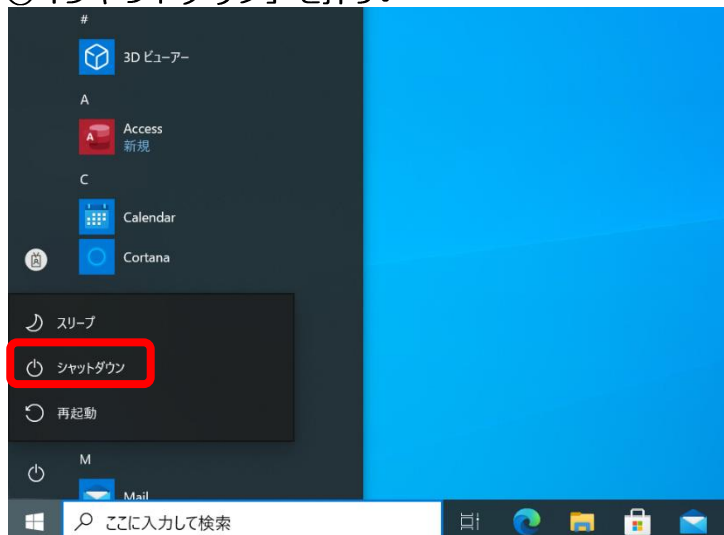
① ^{ひだりした}左下の^{マーク}を押す。



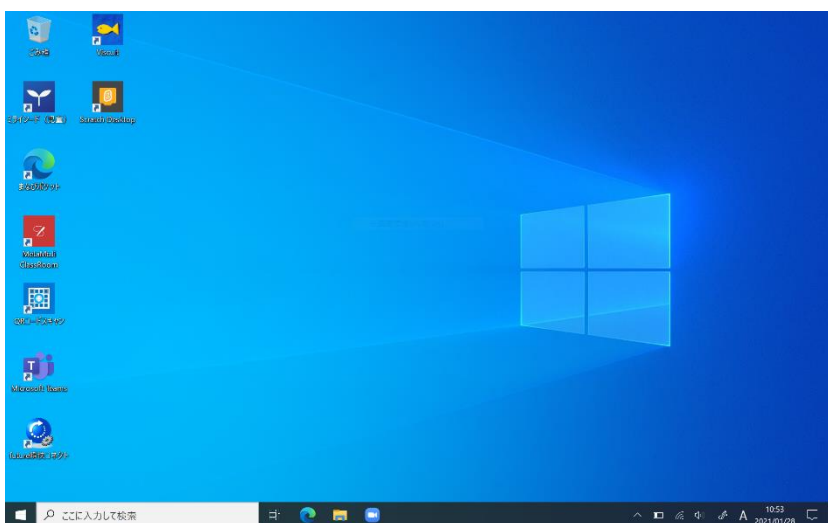
② ^{でんげん}電源^{マーク}を押す。



③ 「シャットダウン」を押す。



デスクトップ画面



ソフト

ミライシード
ソフトの中にある「ドリルパーク」で、色々なドリル問題を解くことができる。

まなびポケット
ソフトの中にある「eboard」で色々な学習動画が見える。

**メタモジ クラスルーム
MetaMoji Classroom**
授業で、ワークシートに意見を書き込んだり、その意見を発表し合ったりできる。

**キューアール
QRコードスキャン**
教科書のQRコードを読める。

**チームズ
teams**
オンライン授業ができる。

その他
「問題データベース」で、ドリル問題を解くことができる
「事例で学ぶ Net モラル」でインターネットのモラルやマナーを学習できる
※上の2つは学校で、ショートカットをデスクトップに貼り付けておく

オフィス ワード エクセル パワーポイント
Office365(Word, Excel, PowerPointなど)

インターネットフィルタリングソフト
マルウェア対策ソフト