

# もちかえりじつかた 持ち帰り時の使い方

## じゅうでん 1. 充電をしよう

① 充電器を用意する。



注意

この充電器は GIGA タブレット 児童生徒機  
(CHUWI 製 Hi10X) 専用です。他の機器には挿  
さないようにしましょう。

② 左の面の上から3つ目の口に挿し込む。



③ コンセントに挿す。



## 2.電源をいれよう

①タブレットの<sup>うえ</sup>の<sup>めん</sup>にある<sup>ひだり</sup>の<sup>ボタン</sup>を<sup>ひよう</sup>3秒押す。



## 3.Wi-Fi (ワイファイ) の<sup>せってい</sup>設定をしよう

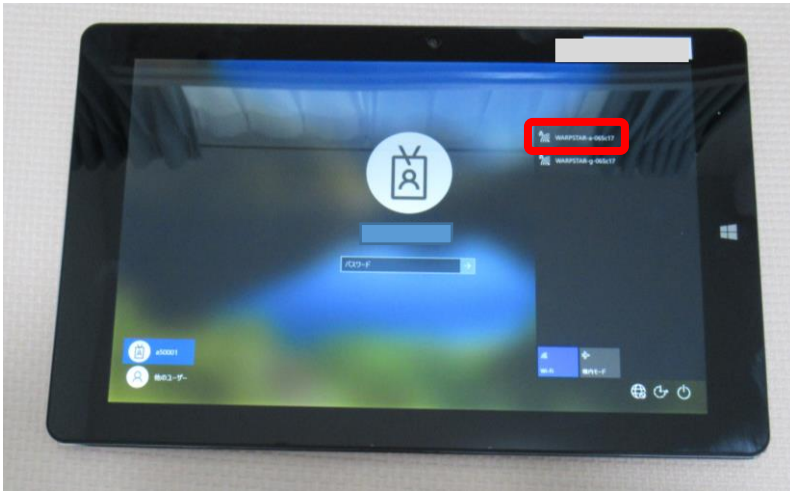
①<sup>した</sup>下から<sup>うえ</sup>上に<sup>がめん</sup>画面をなぞる。



②<sup>ちきゅう</sup>地球の<sup>お</sup>マークを押す。



③家の Wi-Fi を選ぶ。

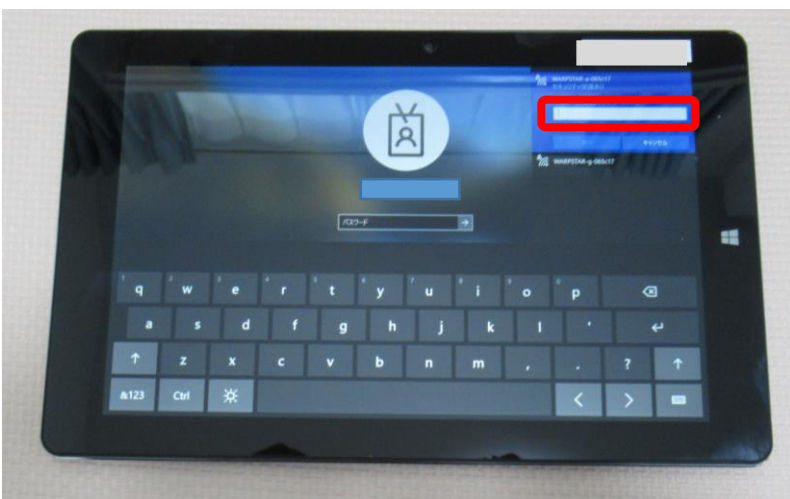


④「自動的に接続」にチェックが入っていることを確認する。  
次に「接続」ボタンを押す。



⑤家の Wi-Fi のパスワードを入れる。

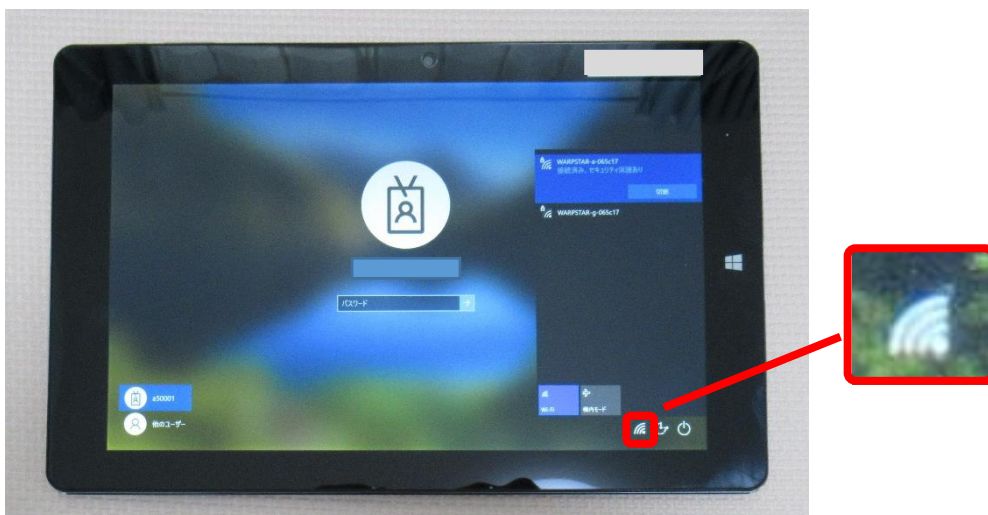
パスワードは機器によって異なります。わからない時は、家で使っている機器の説明書  
を見てみましょう。



⑥「次へ」を押す。

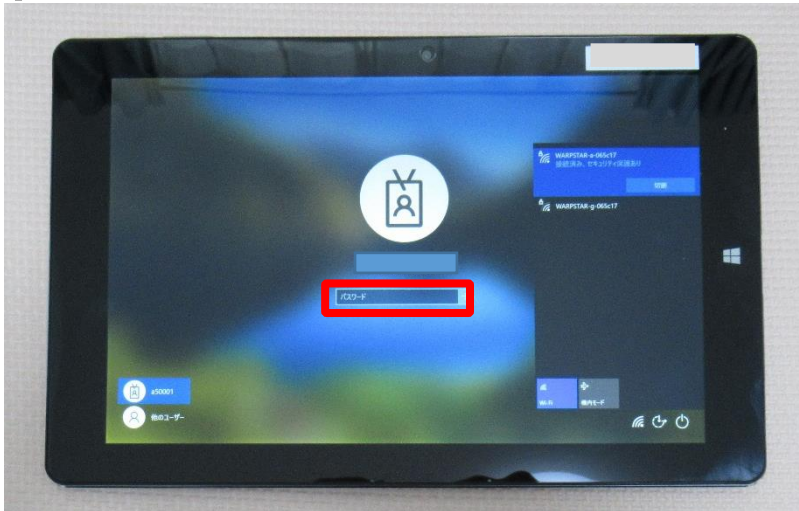


⑦地球のマークが Wi-Fi のマークに変わったことを確認する。

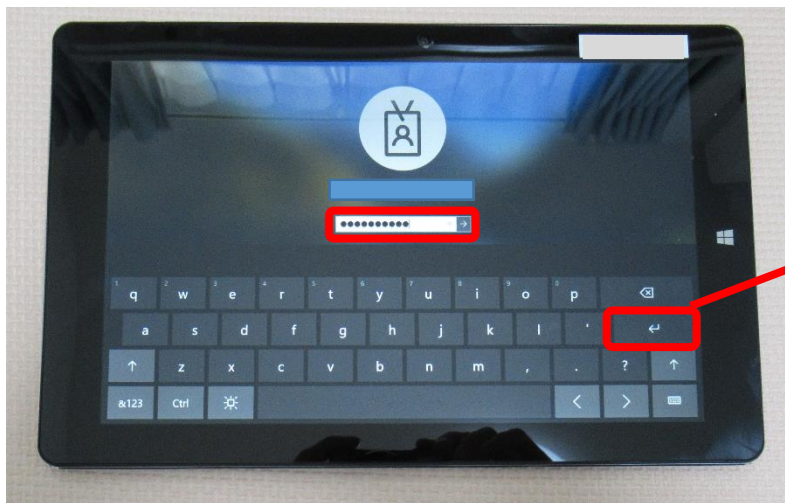


## 4. タブレットにログインしよう

① <sup>した</sup>下の枠の中を<sup>わく</sup>タッチする。<sup>なか</sup>



② <sup>ピン</sup>PINコードを<sup>い</sup>入れる。



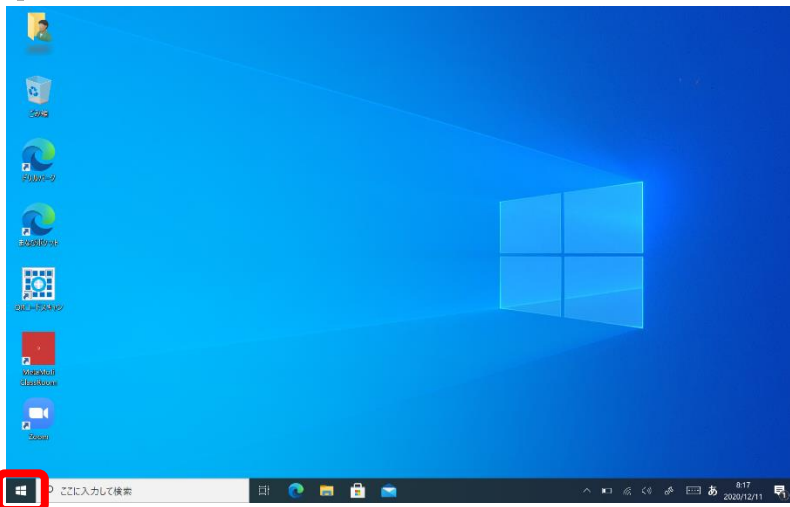
PINコードをすべて入れたら

キーボードの<sup>エンター</sup>Enterボタンか

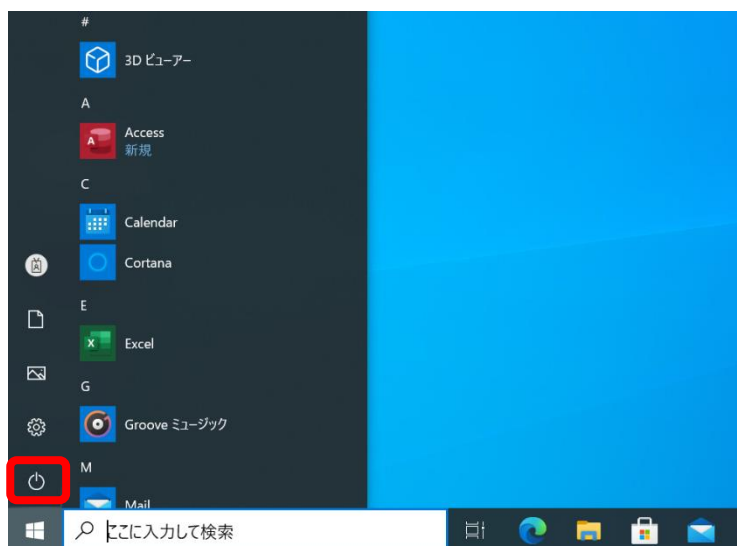
<sup>ひだり</sup>左のボタンを<sup>お</sup>押す

## 5. シャットダウンしよう

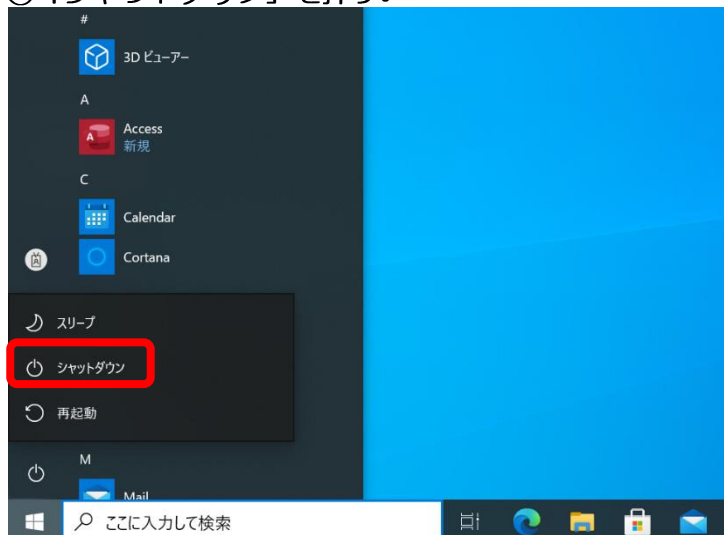
① <sup>ひだりした</sup>左下の<sup>マーク</sup>を押す。



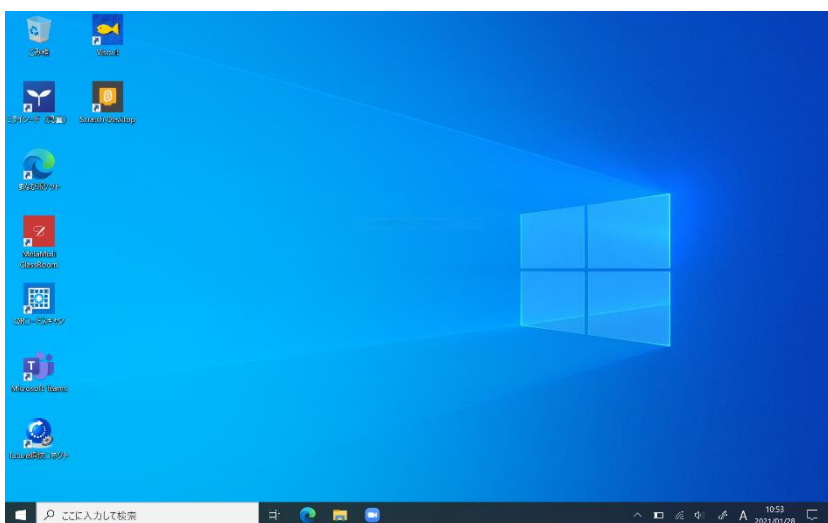
② <sup>でんげん</sup>電源<sup>マーク</sup>を押す。



③ 「シャットダウン」を押す。



## デスクトップ画面 がめん



## ソフト

**ミライシード**  
ソフトの中にある「ドリルパーク」で、色々なドリル問題を解くことができる。

**まなびポケット**  
ソフトの中にある「eboard」で色々な学習動画が見える。

メタモジ クラスルーム  
**MetaMoji Classroom**  
授業で、ワークシートに意見を書き込んだり、その意見を発表し合ったりできる。

キューアール  
**QRコードスキャン**  
教科書のQRコードを読める。

チームズ  
**teams**  
オンライン授業ができる。

**その他**

「問題データベース」で、ドリル問題を解くことができる

「事例で学ぶ Net モラル」でインターネットのモラルやマナーを学習できる

※上の2つは学校で、ショートカットをデスクトップに貼り付けておく

Office365(Word, Excel, PowerPointなど)

インターネットフィルタリングソフト

マルウェア対策ソフト