

おうちのべんきょうづくえのまえに、はっておきましょう。

かていがくしゅうのでひき

かいふしょうがっこう

1ねんせい

★かていがくしゅうのめあて

つくえにむかって、がくしゅうをする しゅうかんを、つけよう。

★かていがくしゅうの おやくそく

- ◎はじめに せんせいからだされたしゅくぐだいを、しっかりやりましょう。
- ◎まいにち、**20ぶん～40ぶんかんは** がんばりましょう。
- ◎べんきょうをするときは、てれびをけしましょう。



- ◇ がっこうからのおてがみは、おうちのひとにわたしましたか？
- ◇ つくえのうえやまわりは、せいとんができていますか？
- ◇ しせいやえんぴつのもちかたに きをつけましょう。

★かていがくしゅうの ないよう

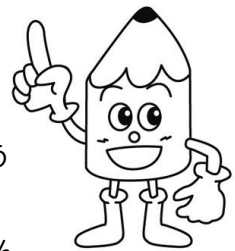
- しゅぐだいい ①につき ②おんどく ③ぷりんとなど
- じしゅがくしゅう (すすんでやってみましょう。)

①じしゅがくしゅうのうとに かく。

- ◇ おんどくのれんしゅう
 - ・つぎにならうところや、ほかのほんをよみましょう。
- ◇ ひらがなやかたかな、かんじのれんしゅう
 - ・ゆっくりていねいに、かきましょう。
 - ・かきじゅんにきをつけて、かきましょう。
 - ・よみがなやおくりがなにきをつけて、かきましょう
- ◇ たしざん・ひきざんの けいさんれんしゅう
 - ・どりるやきょうかしよのもんだいをつかって、れんしゅうを
しましょう。
- ◇ どくしよ
 - ・ものがたりやいきものほんなどをよんで、だいをかきましょう。

②たぶれっとで きゅびなをする。

3がっきくらいからは、たぶれっとにもちょうせんしてみましょう。



がっこうから かえったら ①しゅぐだいい ②えんぴつけずり ③じかんわり