

おうちのべんきょうづくえの前に、はっておきましょう。



(かいふい小学校 2 年生)

★かてい学しゅうのめあて

つくえにおかいて、学しゅうをする しゅうかんを、つけよう。

★かてい学しゅうの やくそく

◎はじめに 先生から出されたしゅくだいを、しっかりやりましょう。

◎まい日、**20分～40分間**は がんばりましょう。

◎べんきょうをする時は、テレビをけしましょう。



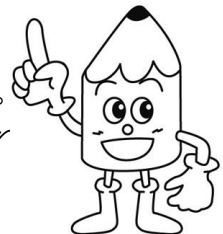
- ◇ 学校からのお手がみは、おうちの人にわたしましたか？
- ◇ つくえの上やまわりは、せいとんができていますか？
- ◇ しせいやえんぴつのもち方に 気をつけましょう。

★かていがくしゅうの ないよう

- しゅくだい ①日記 ②音読 ③プリントやスキルなど
- じしゅ学しゅう (すすんでやってみましょう。)

①自主学習ノートに書く。

- ◇ 音読のれんしゅう
 - ・すらすら読めるように、しっかり声に出してれんしゅうする。
- ◇ ひらがなやカタカナ、かん字のれんしゅう
 - ・ゆっくりていねいに書きましょう。
 - ・書きじゆんに気をつけて、書きましょう。
 - ・よみがなやおくりがなに気をつけて書きましょう。
- ◇ たしざん・ひきざん・かけざん(2年生)のけいさんお
 - ・ドリルやきょうか書のもんだいをつかって、れんしゅうをしましょう。
- ◇ 読書
 - ・ものがたりや生きものの本などを読んで、かんそうを書きましょう。



②タブレットでキュビオをする。

学校で学しゅうしていることや、1年生のふくしゅうにもどんどんとりくみましょう。

- ◆ あしたの学校のじゆんびをしましょう。わすれものはありませんか？