

学校評価アンケート結果(保護者)

1年

2年

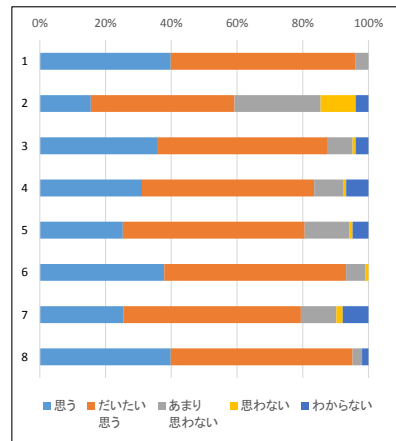
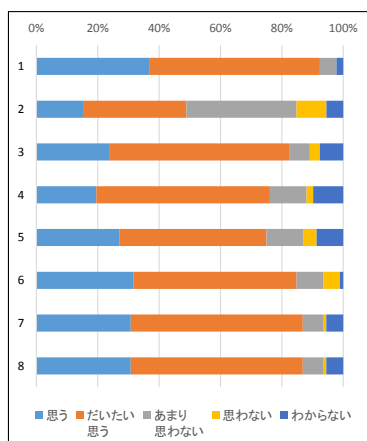
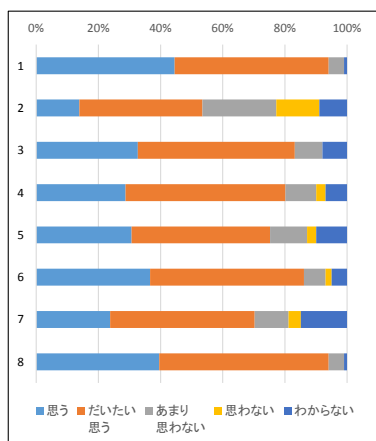
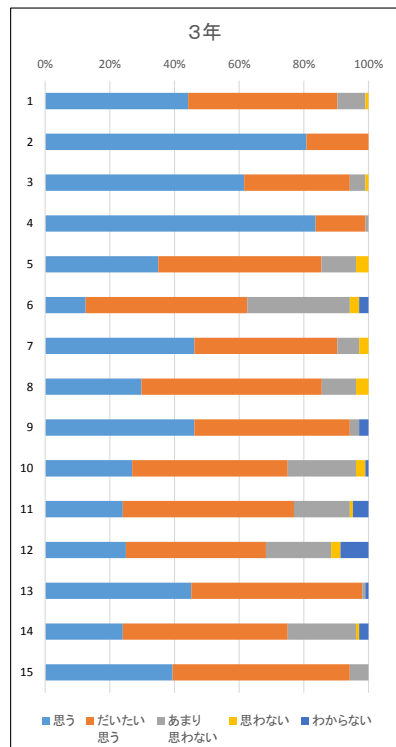
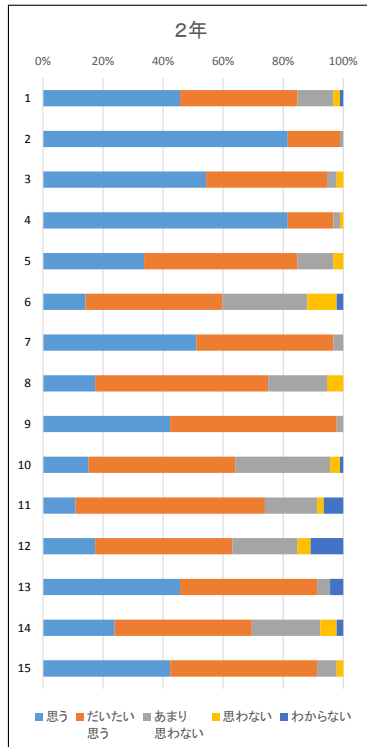
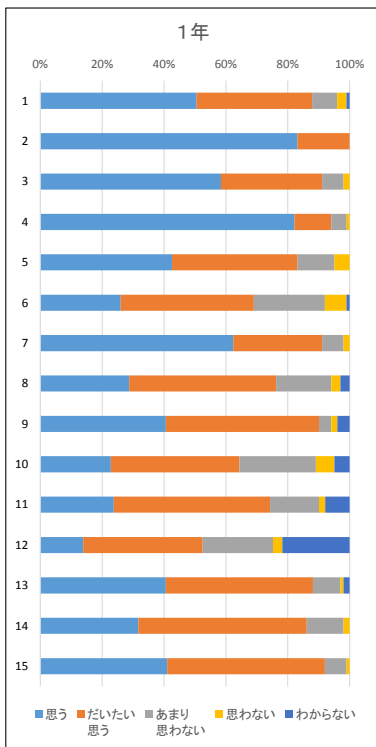
3年

お子様の様子について

	1年					2年					3年				
	思う	だいたい思う	あまり思わない	思わない	わからない	思う	だいたい思う	あまり思わない	思わない	わからない	思う	だいたい思う	あまり思わない	思わない	わからない
1 学校へ行くのを楽しみにしている。	50	37	8	3	1	42	36	11	2	1	46	48	9	1	0
2 健康で元気である。	84	17	0	0	0	75	16	1	0	0	84	20	0	0	0
3 毎日、決められた時刻に起きている。	59	33	7	2	0	50	37	3	2	0	64	34	5	1	0
4 朝食を毎日食べている。	83	12	5	1	0	75	14	2	1	0	87	16	1	0	0
5 夜ふかしをせずに、毎日決められた時刻に寝ている。	43	41	12	5	0	31	47	11	3	0	36	52	11	4	0
6 勉強することは楽しいと感じている。	26	43	23	7	1	13	42	26	9	2	13	52	33	3	3
7 宿題などの家庭学習をきちんとしている。	63	29	7	2	0	47	42	3	0	0	48	46	7	3	0
8 自分の思いや考えをはきはきと言える。	29	48	18	3	3	16	53	18	5	0	31	58	11	4	0
9 交通ルールを守って登下校している。	41	50	4	2	4	39	51	2	0	0	48	50	3	0	3
10 自分から進んであいさつができています。	23	42	25	6	5	14	45	29	3	1	28	50	22	3	1
11 自分のよさを知り、そのよさを大切にしている。	24	51	16	2	8	10	58	16	2	6	25	55	18	1	5
12 何でも相談できる友だちがいる。	14	39	23	3	22	16	42	20	4	10	26	45	21	3	9
13 友だちと仲良く遊び、友だちを大切にしている。	41	48	9	1	2	42	42	4	0	4	47	55	1	0	1
14 進んでお手伝いをし、人のために働くことができる。	32	55	12	2	0	22	42	21	5	2	25	53	22	1	3
15 新型コロナウイルス感染防止を意識した生活をおくっている。	41	51	7	1	0	39	45	6	2	0	41	57	6	0	0

学校の取組について

	1年					2年					3年				
	思う	だいたい思う	あまり思わない	思わない	わからない	思う	だいたい思う	あまり思わない	思わない	わからない	思う	だいたい思う	あまり思わない	思わない	わからない
1 学校は、子どもが健康で安全な生活ができるよう努力している。	45	50	5	0	1	34	51	5	0	2	41	58	4	0	0
2 学校は、施設・設備など環境整備を進めている。	14	40	24	14	9	14	31	33	9	5	16	45	27	11	4
3 学校は、人権を尊重する意識を育てようとしている。	33	51	9	0	8	22	54	6	3	7	37	53	8	1	4
4 学校は、いじめや暴力のない学校づくりに取り組んでいる。	29	52	10	3	7	18	52	11	2	9	32	54	9	1	7
5 学校は、学力向上のために積極的に取り組んでいる。	31	45	12	3	10	25	44	11	4	8	26	57	14	1	5
6 学校は、家庭への連絡や意思疎通をきめ細かく行っている。	37	50	7	2	5	29	49	8	5	1	39	57	6	1	0
7 学校は、保護者や地域の願いに応えようとしている。	24	47	11	4	15	28	51	6	1	5	26	55	11	2	8
8 学校は、新型コロナウイルス感染防止に対応した教育活動を行っている。	40	55	5	0	1	28	51	6	1	5	41	57	3	0	2



4年

5年

6年

お子様の様子について

	4年					5年					6年				
	思う	だいたい思う	あまり思わない	思わない	わからない	思う	だいたい思う	あまり思わない	思わない	わからない	思う	だいたい思う	あまり思わない	思わない	わからない
1 学校へ行くのを楽しみにしている。	44	45	12	0	0	37	62	12	3	0	36	42	14	3	0
2 健康で元気である。	77	24	0	0	0	88	25	2	0	0	67	27	2	0	0
3 毎日、決められた時刻に起きている。	49	43	8	1	0	61	42	10	2	0	43	40	10	3	0
4 朝食を毎日食べている。	82	16	2	1	0	94	16	4	1	0	67	20	5	4	0
5 夜ふかしをせずに、毎日決められた時刻に寝ている。	27	46	17	10	0	22	65	23	5	0	22	36	25	13	0
6 勉強することは楽しいと感じている。	18	39	32	9	2	14	49	42	10	0	14	34	39	8	1
7 宿題などの家庭学習をきちんとしている。	46	43	10	2	0	58	44	8	4	0	44	41	8	2	1
8 自分の思いや考えをはきはきと言うことができる。	25	41	33	1	0	22	55	29	8	1	22	42	27	3	1
9 交通ルールを守って登下校している。	42	55	3	0	1	64	48	3	0	0	56	39	1	0	0
10 自分から進んであいさつができています。	35	39	26	0	1	34	52	24	4	1	30	41	14	8	2
11 自分のよさを知り、そのよさを大切にしている。	21	53	21	2	4	27	59	25	1	3	22	52	18	2	2
12 何でも相談できる友だちがいる。	22	49	18	3	8	36	52	19	3	5	32	45	10	4	5
13 友だちと仲良く遊び、友だちを大切にしている。	50	48	3	0	0	54	53	8	0	0	51	40	3	1	1
14 進んでお手伝いをし、人のために働くことができる。	25	47	25	3	0	28	52	27	8	0	20	47	21	7	1
15 新型コロナウイルス感染症防止を意識した生活をおくっている。	40	58	3	0	0	53	53	5	3	0	43	48	4	0	1

学校の取組について

	4年					5年					6年				
	思う	だいたい思う	あまり思わない	思わない	わからない	思う	だいたい思う	あまり思わない	思わない	わからない	思う	だいたい思う	あまり思わない	思わない	わからない
1 学校は、子どもが健康で安全な生活ができるよう努力している。	34	65	2	0	0	41	64	8	0	2	38	54	0	2	2
2 学校は、施設・設備など環境整備を進めている。	15	40	40	5	1	13	60	29	9	4	18	41	23	9	5
3 学校は、人権を尊重する意識を育てようとしている。	29	62	6	1	3	33	70	6	1	5	34	54	1	1	6
4 学校は、いじめや暴力のない学校づくりに取り組んでいる。	21	61	9	2	7	25	74	8	1	7	33	52	6	1	4
5 学校は、学力向上のために積極的に取り組んでいる。	25	63	6	1	6	24	73	11	3	4	31	47	13	1	4
6 学校は、家庭への連絡や意思疎通をきめ細かく行っている。	30	56	12	1	2	35	63	16	0	1	36	50	8	1	1
7 学校は、保護者や地域の願いに応えようとしている。	21	58	16	1	5	26	68	15	1	5	28	49	11	1	7
8 学校は、新型コロナウイルス感染症防止に対応した教育活動を行っている。	38	59	0	1	3	38	66	7	1	3	45	48	2	0	0

