

服装の規定

阿南市立桑野小学校

1. 標準服

(1) 冬服

- ①男子・・・黒の折襟学生服（金ボタン） 長ズボンまたは半ズボン
- ②女子・・・濃紺上着（白まる襟付き） 濃紺プリーツスカート
- ③靴は白を基調としたもの
- ④靴下は白または黒（ワンポイントまで可）

(2) 夏服

- ①男子・・・白半袖カッターシャツ 黒半ズボン
- ②女子・・・白半袖ブラウス エンジ色のリボン 濃紺プリーツスカート
- ③靴は白を基調としたもの
- ④靴下は白または黒

2. 体操服（校内服）（男女共通）

- (1) 冬季・・・青色長袖体操服 青色体操長ズボン 紅白運動帽子
 - (2) 夏季・・・白色半袖体操服（H31より素材の変更）、または白色のTシャツ
体操ハーフパンツ
- ☆制服・体操服の下に着るものについても華美でないものを着用

3. 着用の仕方

(1) 登下校のとき

- 黄色の帽子を着用する。
 - 標準服で登下校し、登校したら体操服に着替える。
 - 6月1日～9月30日は暑さを考慮し体操服で登下校してもよい。
 - 冬期においては、寒さを考慮しタイツを着用してもよい。
 - 冬場の登下校は、ジャンパーを着用してもよい。
- また、体調に合わせ、男女共に、青色体操長ズボンで通学してもよい。
- 手袋は11月後半より使用可。マフラーは不可。（巻きつくと危険なため）
 - ネックウォーマーは可。

(2) 校舎内にいるとき

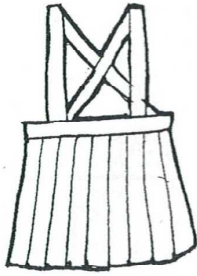
- ジャンパー、手ぶくろは身につけない。
- 青色長袖体操服の中に着込んだり、制服の上着は着用してもよい。

(3) その他

- 衣替え（6月と10月）は気候、体調等に応じて適宜移行してもよい。
(特に、移行期間は設けない。)
- 儀式、校外での文化的行事に参加する時は標準服を着用する。
- 標準服の左胸に名札を付ける。体操服の左胸に記名をする。



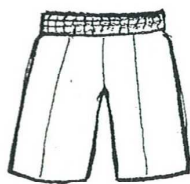
冬標準服



夏標準服



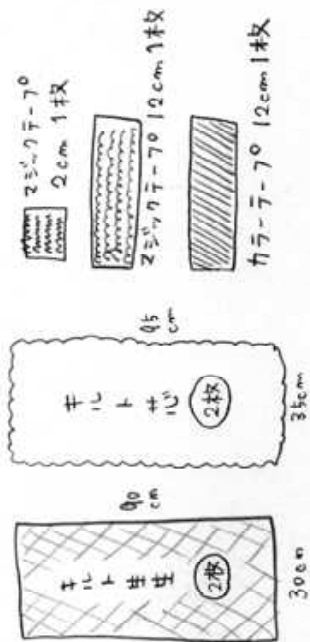
体操服 (校内服)



子供のための 手作り防災ずきん

小学生サイズ

材料

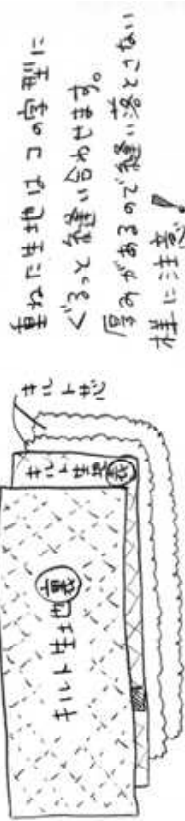


作り方

- ① まずはカラーテープの片端をほおれ止めます。
ミシンのジグザグ縫いがセウ止めホールド等を使いましょ!
- ② 次にカラーテープの裏にマジックテープ(12cm)を縫い付けます。
- ③ 65cmのマジックテープ(2cm)をキルト生地へ縫い付けます。
カラーテープはマジックテープが上を向く様に置きます。

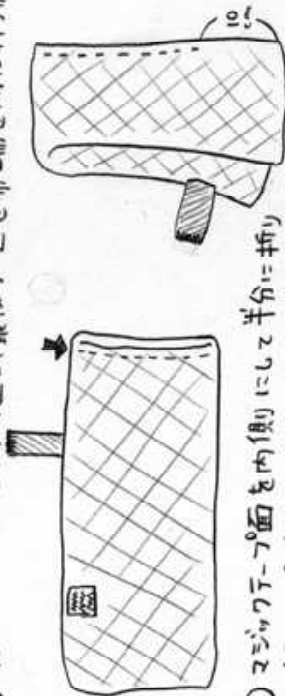


④ キルト生地を中表に重ねキルト芯の上に重ねます。

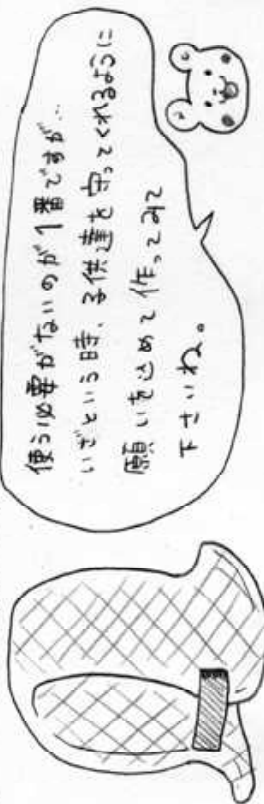


重ねた生地はこの字型に
くっつき縫い合わせます。
厚みがあるので縫い落とさない
様に注意!

- ⑤ 縫いあがった生地をひっくり返し、最後の二辺を布端を内に折り縫い止めます。



- ⑥ マジックテープ面を内側にして半分は折り
カラーテープがこいてる面を端から10cmあけて縫い合わせます。
⑦ ひっくり返して完成です!



参考にしてください。

※インターネットで「防災ずきんの作り方」と検索すると様々な作り方があります。