

## 記念壁画制作の参加に関するご案内

保護者の皆さまへ

吉井小学校 創立150周年記念事業 ”壁画制作” にご理解頂きありがとうございます。  
事前にお伺いしたアンケート結果から、下記2点をご案内致します。

ご確認ください、出欠や希望時間の変更があればご連絡ください。【最終締め切り 7/8(金)】

- ▶ 小学校在校生が おられるご家庭 → 本人・ご兄弟のやまびこ・メモ等、担任の先生を通じて。
- ▶ // おられないご家庭 → 吉井小学校：25-0210までお電話にて。

### 1. 参加者名簿一覧 兼 制作日時の割り振り表(暫定)

### 2. 持ち物

- ▶ 汚れても良い服、靴 …水性ペンキを使用しますが、乾くと落ちません。
- ▶ 新聞紙 1～2日分 …試し塗りをしたり、ペンキが足元や隣のエリアに垂れる事を防ぐために使用します。
- ▶ サングラス・ゴーグル …ペンキの反射光、飛沫が心配な場合はご用意ください。
- ▶ 熱中症対策 …帽子、タオル、お茶など。保護者の方も日傘やハンディファンを使用して頂いて構いません。

集合場所や担当エリア等は、後日ご連絡致します。

保護者は、児童・生徒1人につき1名を予定しています。

当日は暑さが予想されますので、お子様のフォローとスムーズな運営のご協力をお願い致します。

また、基本的な感染防止策の徹底を心掛けますようお願い致します。



児童・生徒のみなさんへ

水色にぬったプールフェンス下のコンクリートかべに、ペンキでこいのぼりと桜の花を描いてもらいます。

「どんな こいのぼりを 描こうかな」

「何色の こいのぼりに しようかな」

暑い日に、短い時間で描き終わります。

下書きをしたり、頭の中で想像したりして、ぼく・わたしのこいのぼりを考えておいてください。

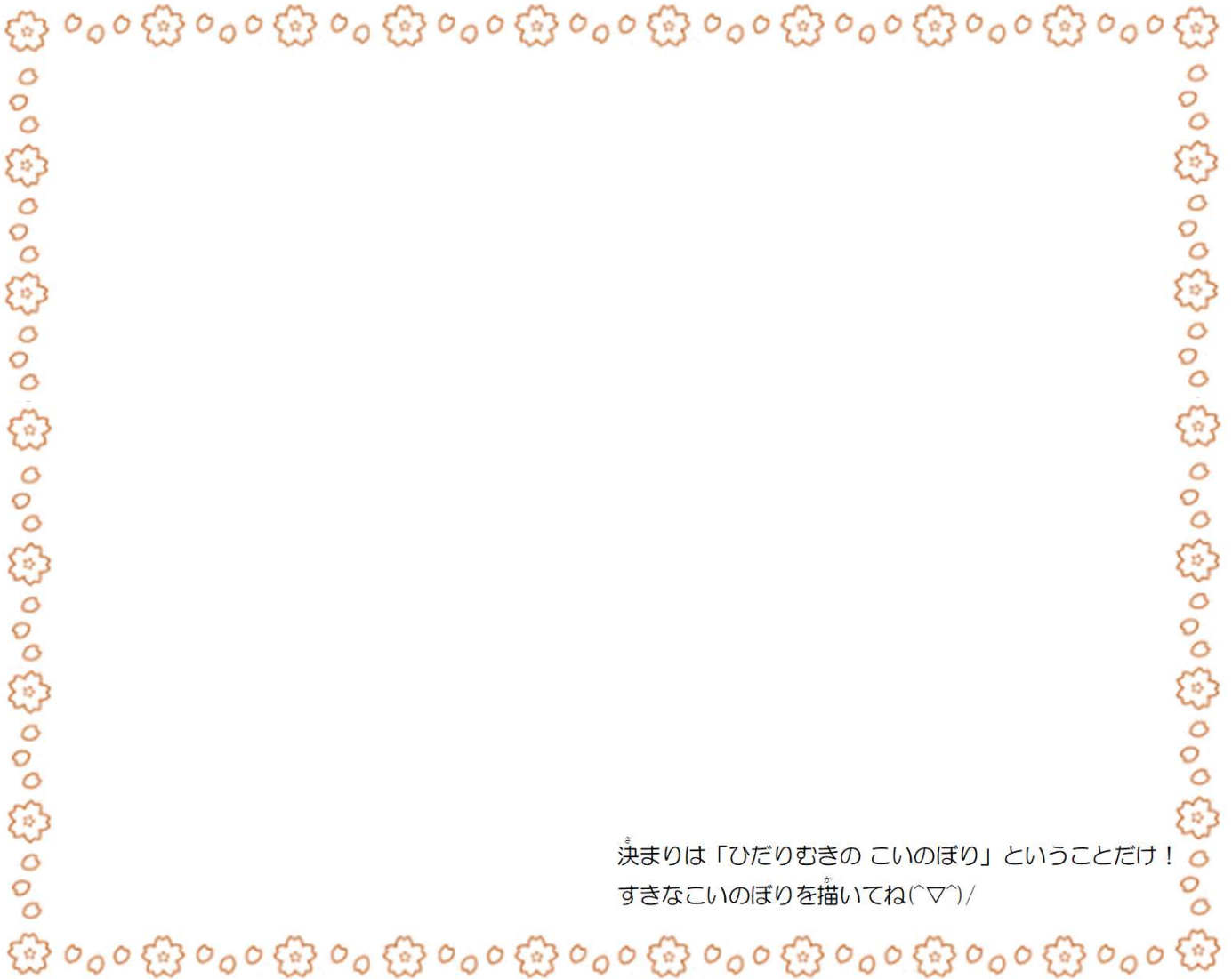
(裏面に、お手本や下書き用のスペースをつけています。使ってみてくださいね)

青空の中を自由に泳ぐ、みなさんのこいのぼりを楽しみにしています！





ぼく・わたしの描きたいこいのぼり ~<sup>シタガ</sup>下書き~



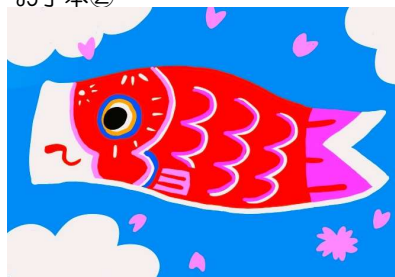
決まりは「ひだりむきのこいのぼり」ということだけ！  
すきなこいのぼりを描いてね(^▽^)/

エリアの目安：一人あたり 縦 70 × 横 70 cm 前後

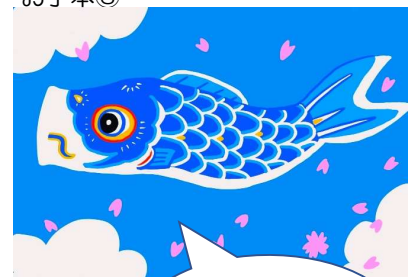
お手本①



お手本②



お手本③



ちょっと  
むずかしいぞ！  
丁寧に描いてね

