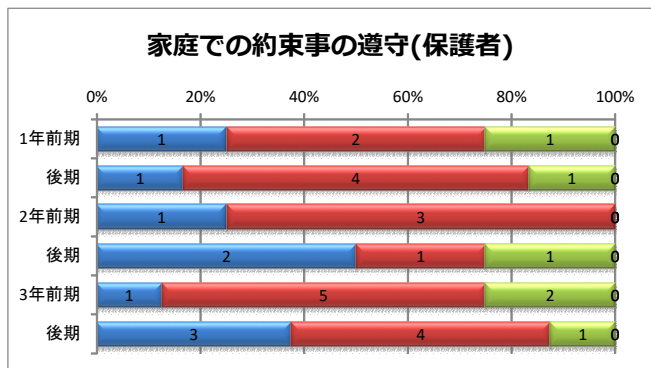
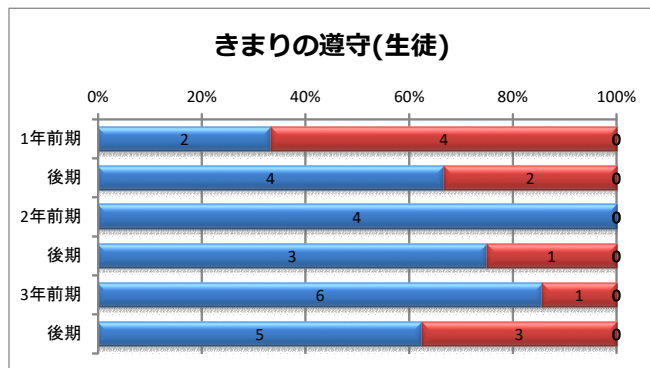


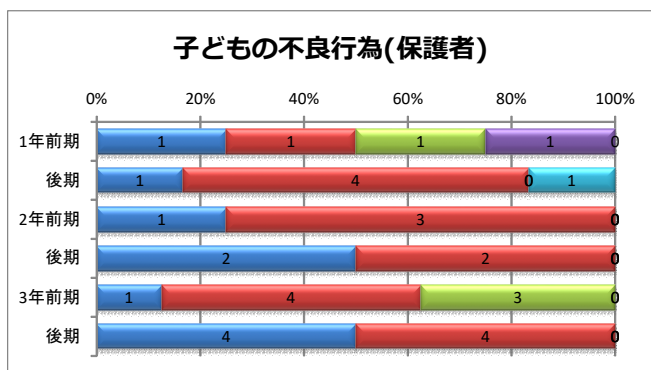
PQ16 子どもは、家庭の約束事を守って生活している。



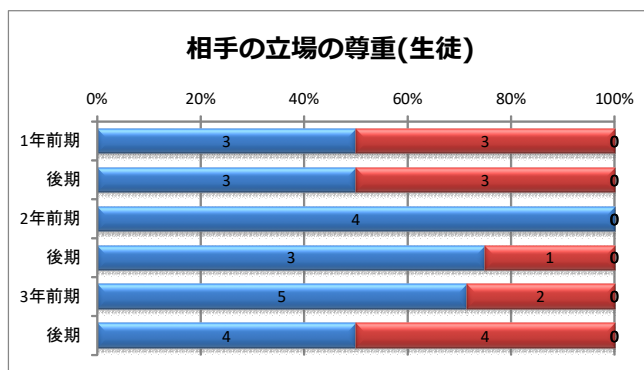
SQ14 あなたは、学校のきまりを守って生活している。



PQ17 家庭では、子どもがいじめや悪い行動に対して、家庭生活を通して気づくことがある。

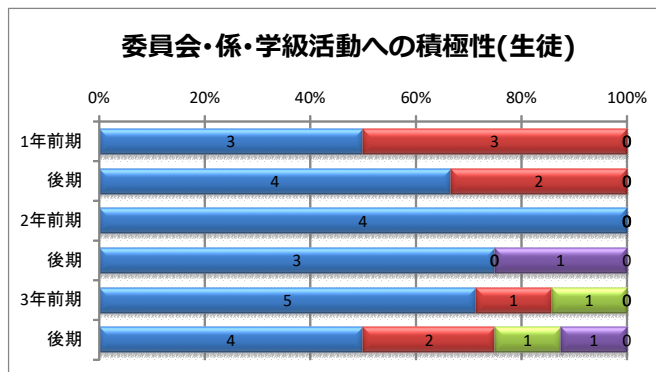


SQ15 あなたは、いじめや人の嫌がることをしないよう、相手の立場を大切にして生活している。

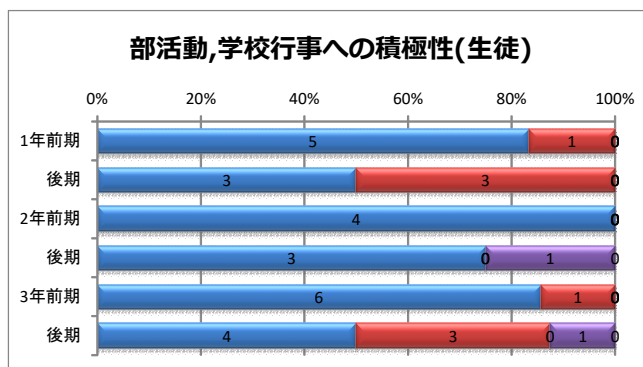


項目4 生徒活動, 健康管理

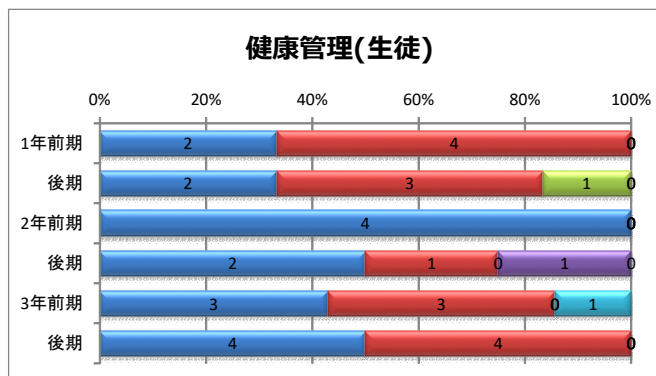
SQ16 あなたは, 委員会活動・係活動や学級活動に積極的に参加している。



SQ17 あなたは, 部活動や学校行事に積極的に参加している。



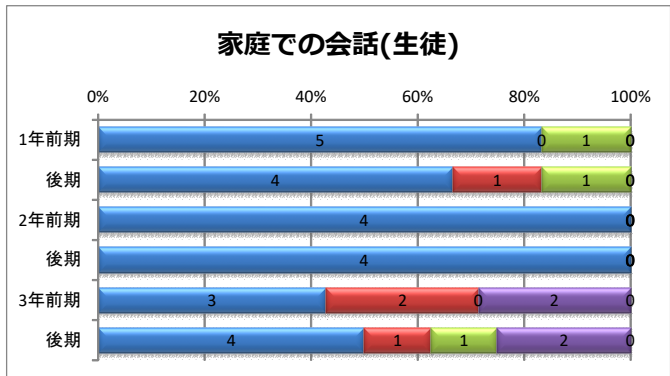
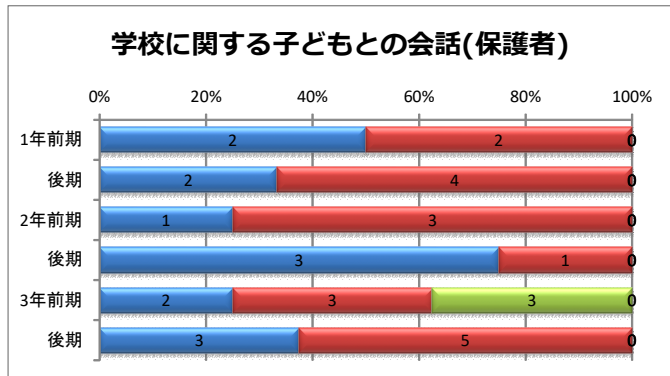
SQ18 あなたは, 自分自身の健康管理ができています。



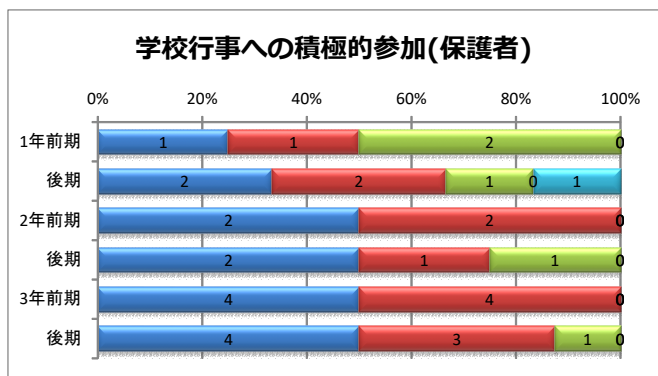
項目5 家庭

PQ18 家庭で、子どもと学校のことについてよく会話を  
 話をする。

SQ19 あなたは、学校のことを家で話している。



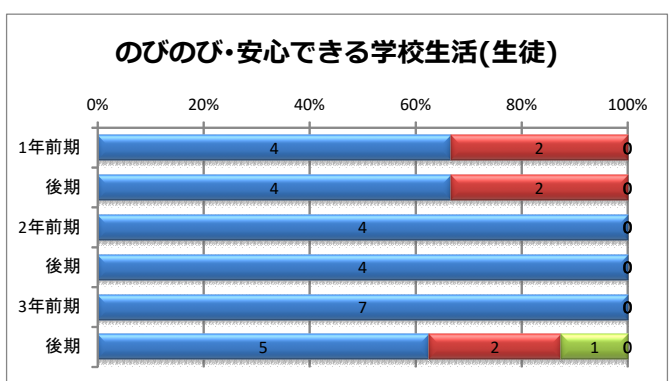
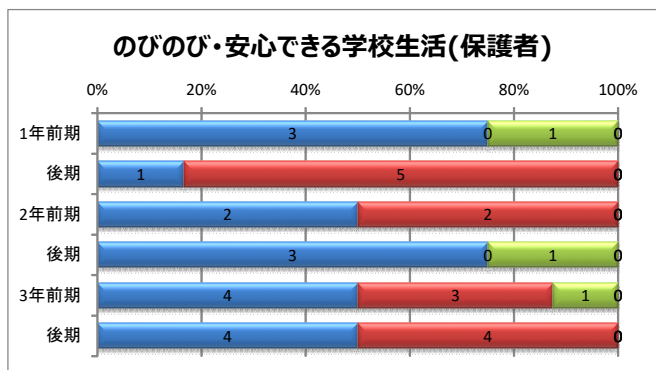
PQ19 授業参観などの各種学校行事に、できるだけ  
 参加している。



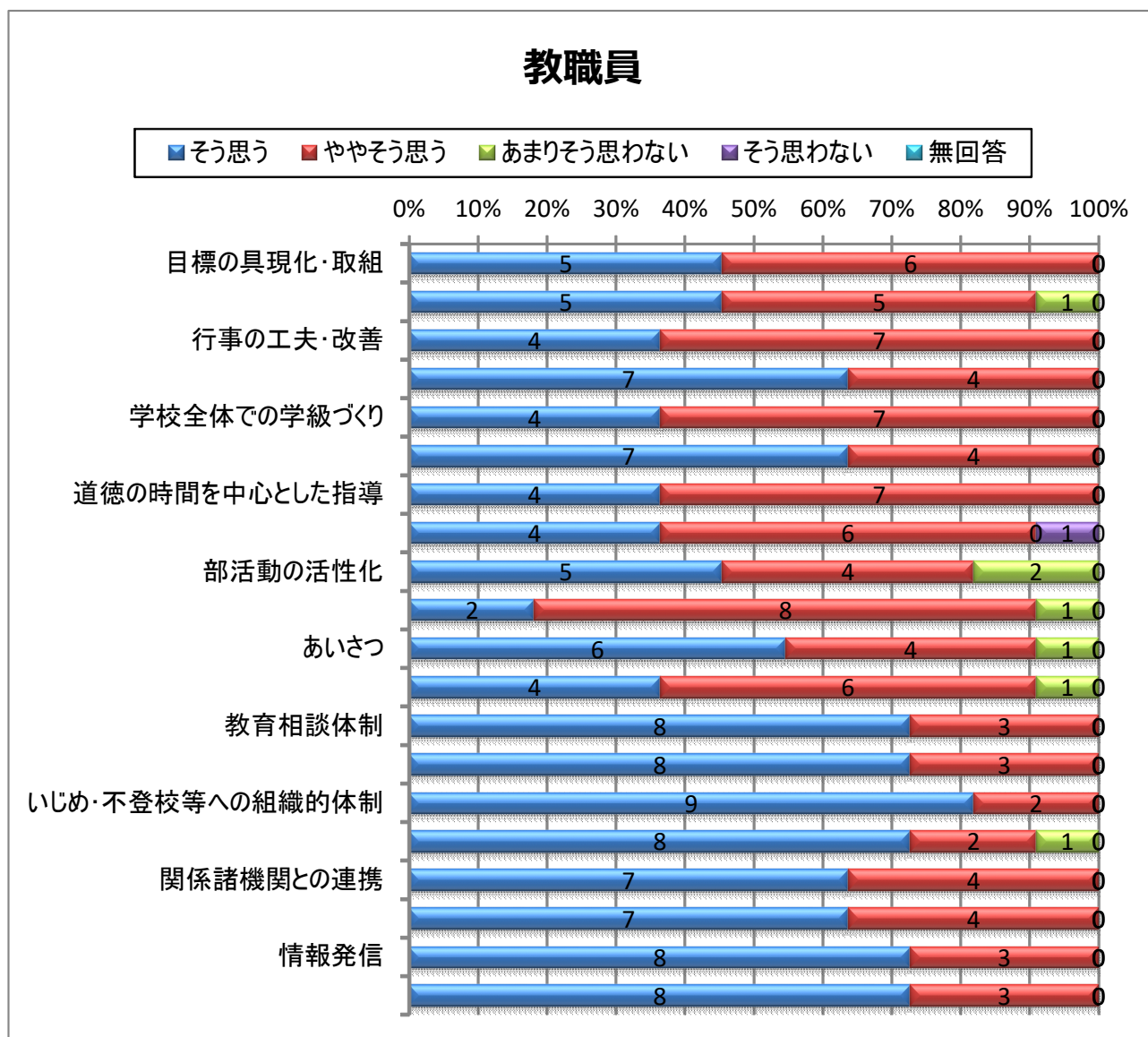
項目6 学校生活全般

PQ20 子どもは、のびのびと学び、安心して学校生活  
 を送ることができる。

SQ20 あなたは、のびのびと学び、安心して学校生活  
 を送ることができる。



## 教職員アンケート



## 考察

### 1 学校運営について

保護者からは、PQ1「学校は、教育目標・教育方針をわかりやすく伝えている。」の『よくあてはまる』と『ややあてはまる』の合計が前・後期とも9割を超え、多くの保護者の皆様から良い評価をいただきました。PQ2「『上中タイムズ』や学年通信、各種たよりで学校での子どもの様子を知ることができる。」、『よくあてはまる』と『ややあてはまる』の合計が前・後期とも9割を超え、PQ3「学校は、授業や行事等を参観する機会を適切に設けている。」の合計が100%ととても高い結果でした。この結果からは、大変ありがたいことに皆様方の学校教育への深い関心の程がうかがわれます。日頃より学校行事や教育活動へのご理解やご協力に対し、心より感謝申し上げます。

PQ6「学校は、職業や進路についての適切な指導や情報提供を行っている。」については、保護者から

否定的な回答がいくつか見られた。実際には、様々な行事や職場体験学習、調べ学習などを行っているのだが、十分に保護者に伝わっていない面もあることは反省点である。

生徒の評価については、SQ1「あなたは、早寝・早起き・朝ごはんを意識した生活を送っている。」について、少し否定的な回答が見られた。家庭は、子どもにとってプライベートな空間です。このプライベートな空間で適切な行動が自然にできるということは、子どもの成長の証であり嬉しいことです。しかしながら、やはりくつろいだ中では自制心が緩むのは誰しも同じです。時間の使い方等について、一定のルールを設けるなど、家庭で帰宅後の生活習慣について話し合う機会を作っていただけると幸いです。

SQ4「あなたは、道徳や学活の時間に、温かい学級づくりに取り組んでいる。」とSQ5「あなたは、いじめのない学校づくりに取り組んでいる。」については、前期に比べ後期に肯定的な回答が増えていた。今後も、普段の人権教育の充実を図ると共に地域と協働した行事の中で生徒の自尊感情を高め、「自己的人権を守り、他者の人権を守るとする意識・意欲・態度」の育成をめざし、人権教育を推進したい。

## 2 学習・評価について

生徒の評価については、SQ7「あなたは、授業に集中し、意欲的に取り組んでいる。」のアンケート結果と日頃の授業での様子をあわせると、ほぼ生徒は授業にしっかりと臨んでいるようである。

授業内容の理解については、SQ8「あなたは、学校の授業内容が理解できている。」のアンケート結果は、9割以上の生徒が肯定的に答えているが、PQ10「子どもは、学校の授業内容を理解している。」のアンケート結果は、保護者の肯定的な回答が八割弱となっており、捉え方に差があるようである。今後、更に生徒たちが「わかった」「できるようになった」といえる授業を実践できるように、きめの細かい指導の在り方について、研究を進めていく必要があると感じた。

SQ9「あなたは、休日に、家庭学習を1日平均でどの程度しているか?」、SQ10「あなたは、授業日に、家庭学習を1日平均でどの程度しているか?」については、合わせて、学習時間が1時間以内という回答の割合が高い結果でした。中学生の学習内容から考えると現状としては、少し厳しいものがあります。家庭学習の仕方の指導、学習課題の出し方等の検討が必要と考える。

## 3 生活指導について

生徒のSQ11「あなたは、進んであいさつを交わしている。」については、来校者や地域の方々に対して、ほとんどの生徒が礼節を重んじ、あいさつや会話ができています。また、学校の中で「ありがとう」「ありがとうございました。」という生徒の言葉が良く聞かれ、温かい人間関係の中で生活できていると感じます。今後も地域や保護者の方々のお力をお借りしながら、活気があり気持ちの良いあいさつができる学校をめざしていきたい。

生徒のSQ14「あなたは、学校のきまりを守って生活している。」については、規範意識や責任意識の育ちについての設問である。きまりを守るなどの規範意識や自分の役割などへの責任意識は、ここでの結果や日頃の生徒の実態とも考え併せるとおおむね順調に育っているようである。生徒が、きまりを守ることを意識して生活していることがよく分かる結果である。

#### 4 生徒活動, 健康管理について

生徒のSQ16「あなたは, 委員会活動・係活動や学級活動に積極的に参加している。」と生徒のSQ17「あなたは, 部活動や学校行事に積極的に参加している。」については, 集団への適応性についての設問である。集団の中へ積極的に参加する, また, 関わっていく事への楽しさを感じるためには, その受け皿となる学級集団がどのように育っているかが問われます。その中で, 生徒の約8割が肯定的な回答をしていました。今後も, すべての生徒が仲間と一緒に活動できることの良さを感じられるような教育活動を推進します。

#### 5 家庭について

PQ18「家庭で, 子どもと学校のことについてよく会話する。」とSQ19「あなたは, 学校のことを家で話している。」については, ご家庭でのお子さまの様子についての設問です。PQ18, SQ19とも高い割合で肯定的な回答をしていました。思春期の中学生にとって, ご家庭でのコミュニケーションは大変重要です。今後も, 時間をつくって子どもの話を聴いていただけるようお願いいたします。

#### 6 学校生活全般について

生徒のSQ20「あなたは, のびのびと学び, 安心して学校生活を送ることができている。」については, 楽しい学校生活が送れているかどうか, ついての設問です。結果は9割以上の生徒が, 肯定的な回答をしていた。今後も, 温かな雰囲気の中で, 生徒たちが「学校が楽しい」と思えるような仲間づくりや校風をつくっていけるように継続して努力していきたい。

皆さまから頂きました, ご回答, ご意見をもとに, 今後も真摯に学校運営に取り組んでまいります。

これからも学校に気軽に足を運んでいただき, 実際にお子様の様子や学びの場をご覧ください。その中でお気づきの点などございましたら, 是非学校までご意見をお寄せいただきたく思います。

今後ともどうぞよろしく願いいたします。