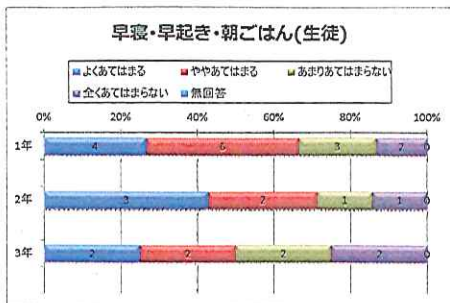
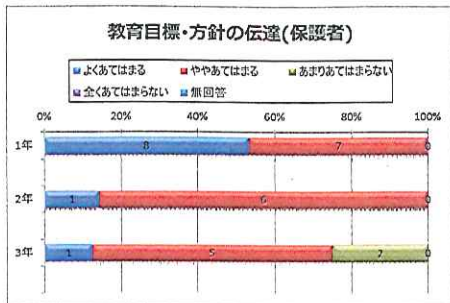


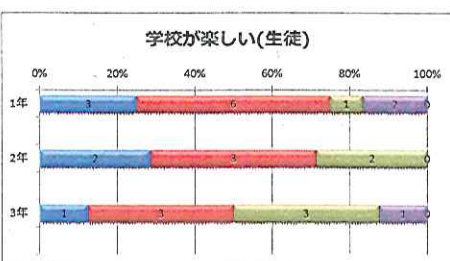
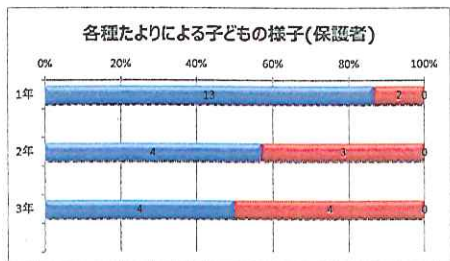
H28年度 前期 保護者・生徒アンケート

項目1 学校運営

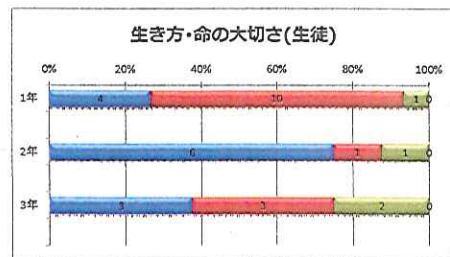
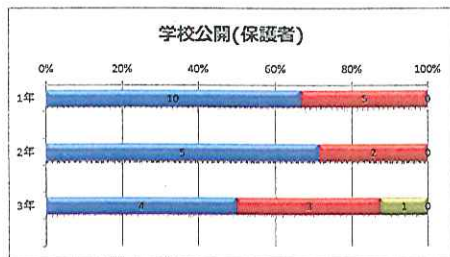
PQ 1 学校は、教育目標・教育方針をわかりやすく伝えて、SQ 1 あなたは、早寝・早起き・朝ごはんを意識した生活している。



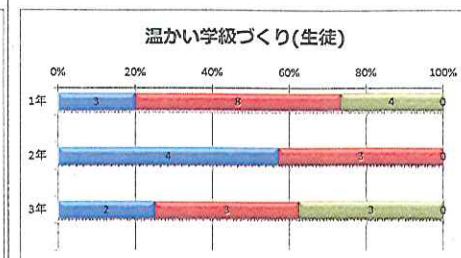
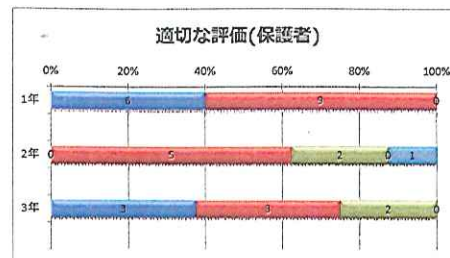
PQ 2 「上中タイムズ」や学年通信、各種たよりで学校SQ 2 あなたは、毎日、学校が楽しいと感じている。での子どもの様子を知ることができる。



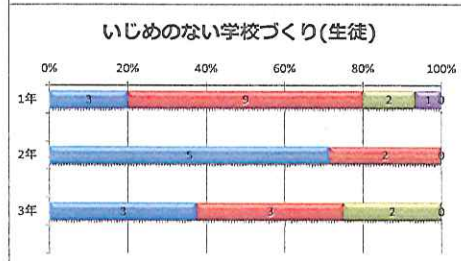
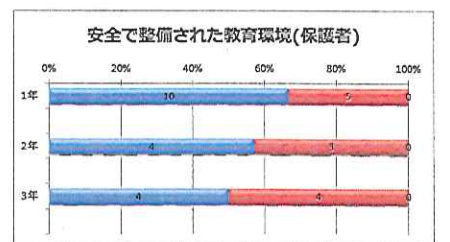
PQ 3 学校は、授業や行事等を参観する機会を適切にSQ 3 あなたは、道徳や学活の時間に、生き方や命の大切さについて考えている。設けている。



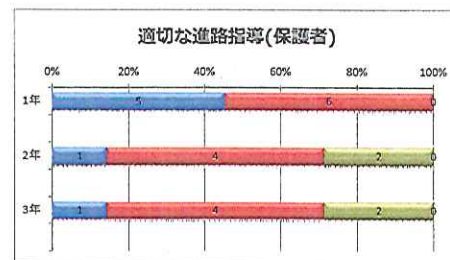
PQ 4 学校は、子どもの良いところや努力を適切に評価しSQ 4 あなたは、道徳や学活の時間に、温かい学級づくりに取り組んでいる。ている。



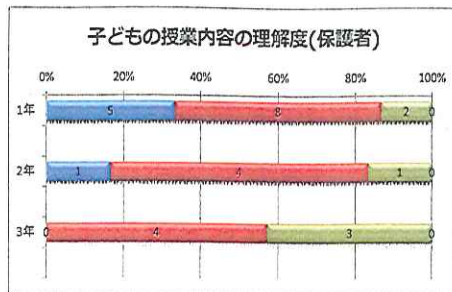
PQ 5 学校は、施設・設備の整備に努め、安全で整ったSQ 5 あなたは、いじめのない学校づくりに取り組んでいる。教育環境をつくっている。



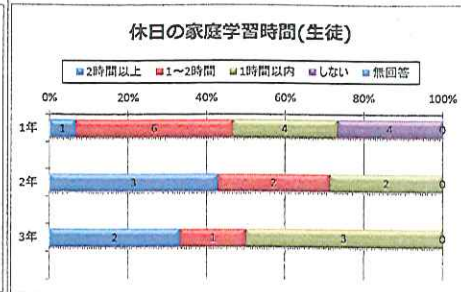
PQ 6 学校は、職業や進路についての適切な指導や情報提供を行っている。



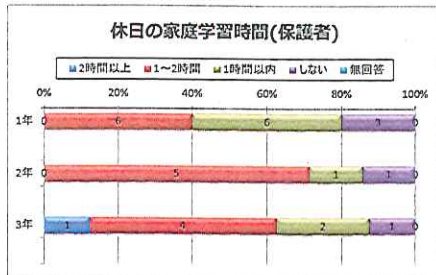
PQ10 子どもは,学校の授業内容を理解している。



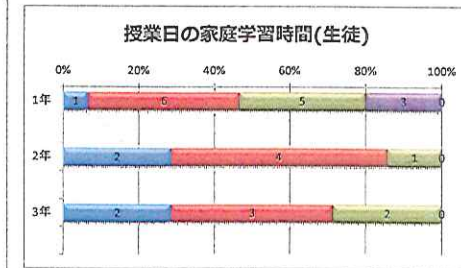
SQ 9 あなたは,休日に,家庭学習を1日平均でどの程度しているか?



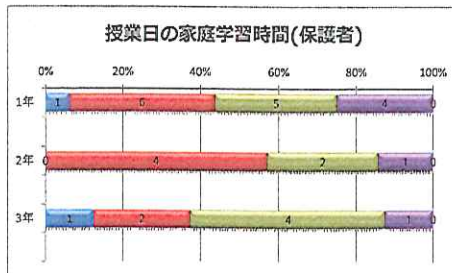
PQ11 子どもは,休日に,家庭学習を1日平均どの程度していますか?



SQ10 あなたは,授業日に,家庭学習を1日平均どの程度しているか?

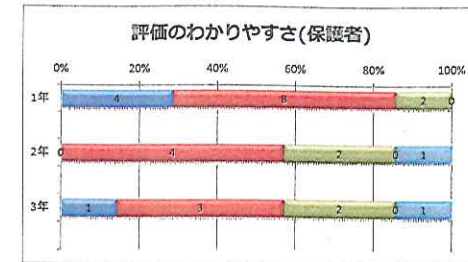


PQ12 子どもは,授業日に,家庭学習を1日平均どの程度していますか?

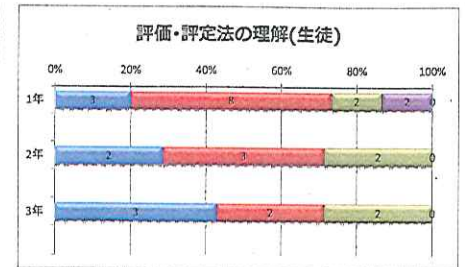


項目2 学習・評価

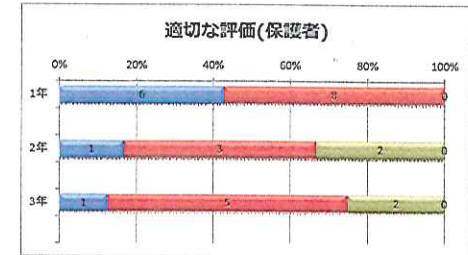
PQ 7 学校は,生徒の学習の評価について,子どもや保護者にわかりやすく示している。



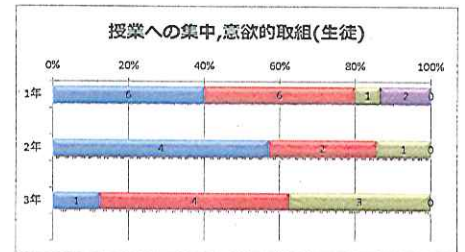
SQ 6 あなたは,学習の評価・評定の仕方について理解している。



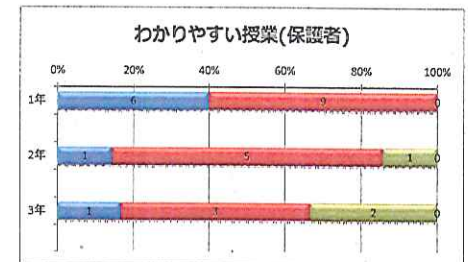
PQ 8 学校は,子どもの学力や学習の様子を適切に評価している。



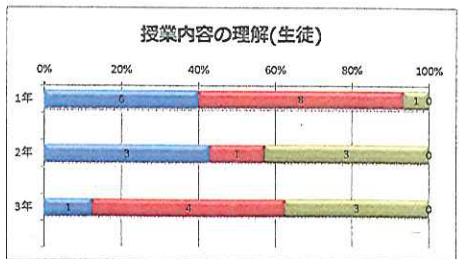
SQ 7 あなたは,授業に集中し,意欲的に取り組んでいる。



PQ 9 学校は,指導方法や教材等を工夫して,わかりやすい授業づくりに努めている。

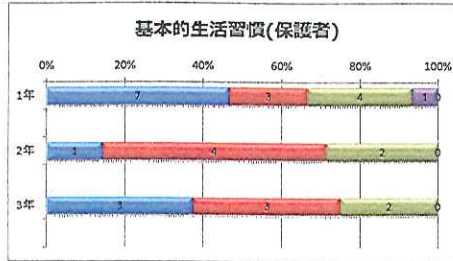


SQ 8 あなたは,学校の授業内容が理解できている。

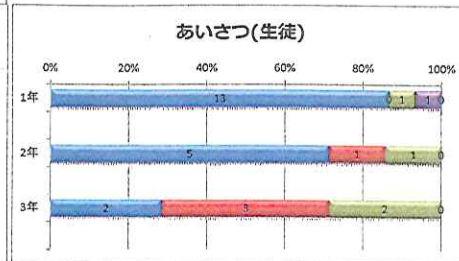


項目3 生活指導

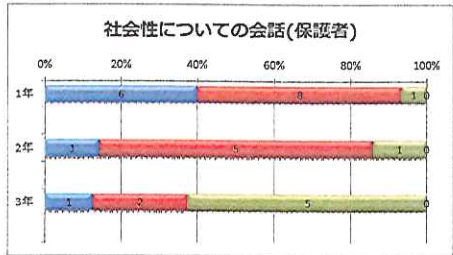
PQ13 子どもは、中学生としての基本的な生活習慣を身につけている。(時間,服装など)



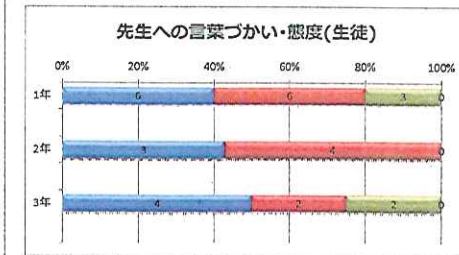
SQ11 あなたは、進んであいさつを交わしている。



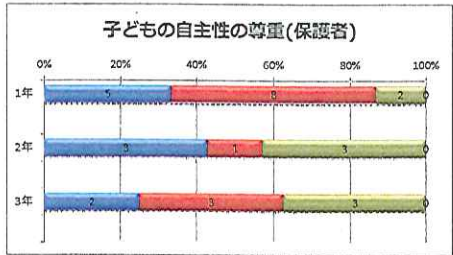
PQ14 家庭では、あいさつやルール,マナー等,社会性についての会話を子どもとしている。



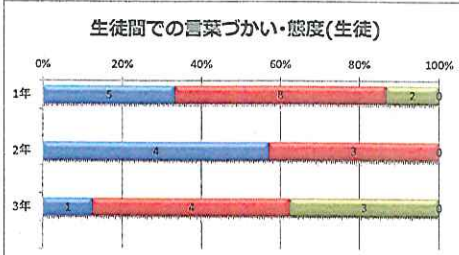
SQ12 あなたは、先生に対して、きちんと言葉づかいや態度をしている。



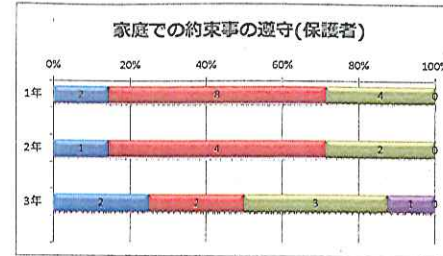
PQ15 家庭では、子どもの自主性を大切にしている。



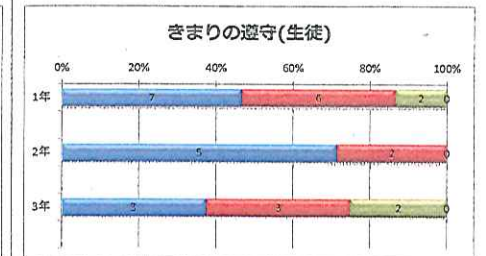
SQ13 あなたは、生徒同士で、相手の気持ちを考えた言葉づかいや態度をしている。



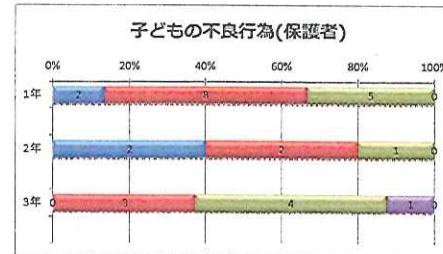
PQ16 子どもは、家庭の約束事を守って生活している。



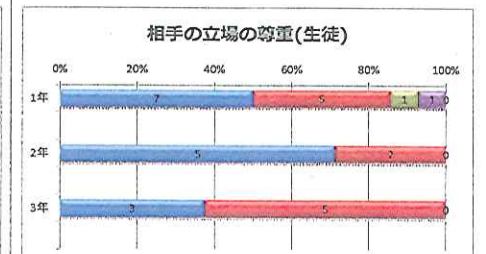
SQ14 あなたは、学校のきまりを守って生活している。



PQ17 家庭では、子どもがいじめや悪い行動に対して、家庭生活を通して気づくことがある。

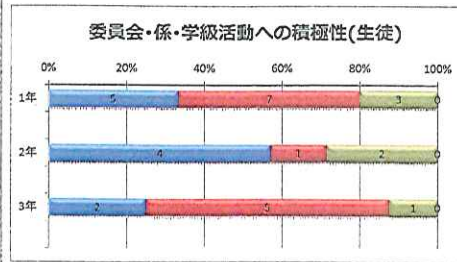


SQ15 あなたは、いじめや人の嫌がることをしないよう、相手の立場を大切に生活している。

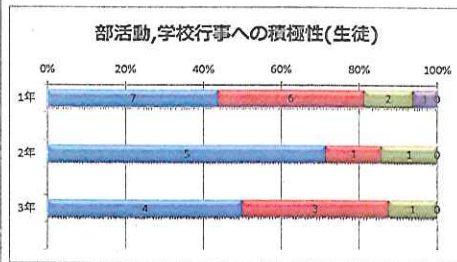


項目4 生徒活動,健康管理

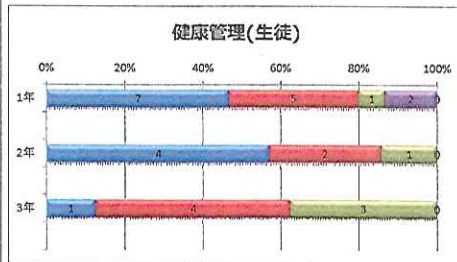
SQ16 あなたは,委員会活動・係活動や学級活動に積極的に参加している。



SQ17 あなたは,部活動や学校行事に積極的に参加している。

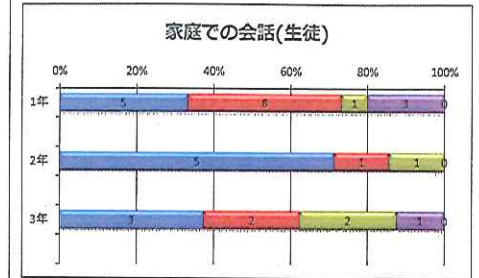
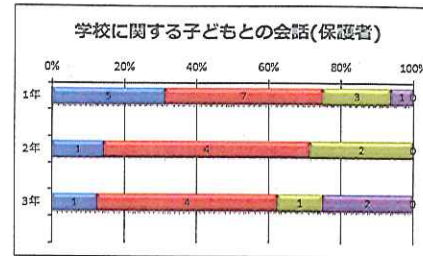


SQ18 あなたは,自分自身の健康管理ができています。

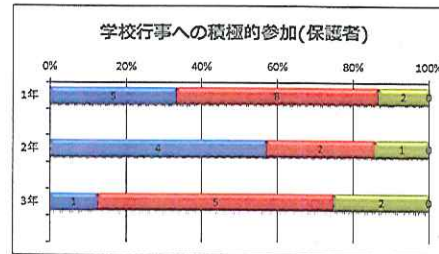


項目5 家庭

PQ18 家庭で,子どもと学校のことについてよく会話をします。 SQ19 あなたは,学校のことを家で話している。



PQ19 授業参観などの各種学校行事に,できるだけ参加している。



項目6 学校生活全般

PQ20 子どもは,のびのびと学び,安心して学校生活を送ることができる。 SQ20 あなたは,のびのびと学び,安心して学校生活を送ることができる。

