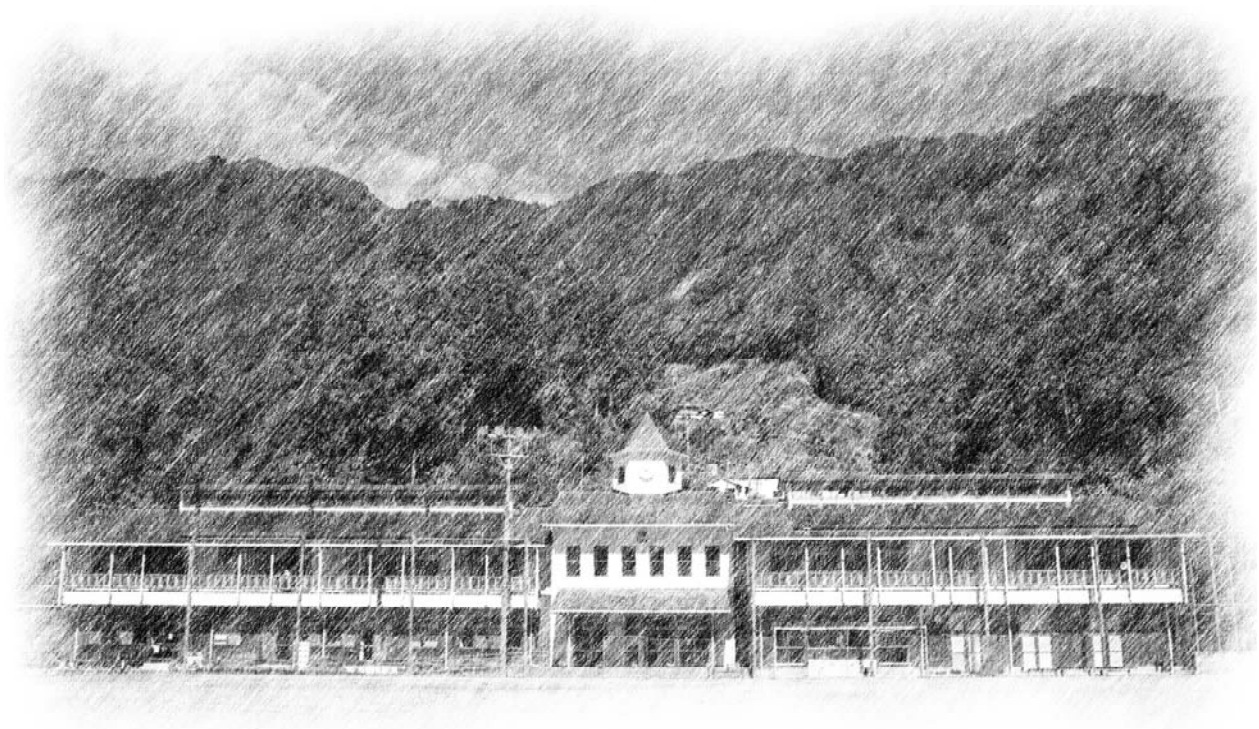


平成 27 年度

前 期  
**学 校 評 価**  
集 計 結 果



平成 27 年 6 月




上勝町立 上勝中学校

## 目次

|       |   |
|-------|---|
| アンケート | 1 |
|-------|---|

### **保護者・生徒アンケートから**

|            |    |
|------------|----|
| 学校運営       | 3  |
| 学習・評価      | 5  |
| 生活指導       | 7  |
| 生徒活動, 健康管理 | 9  |
| 家庭         | 10 |
| 学校生活全般     | 11 |

平成 27 年度前期  上勝中学校 学校評価アンケート 平成 27 年 6 月 1 日(月) 配付

1 ・ 2 ・ 3 年


青葉が目にしみる季節となりました。保護者のみなさまにはますますご健勝のことと拝察いたします。日ごろは、本校教育推進に格別のご理解・ご協力を賜り厚くお礼申し上げます。さて、学校では PTA と連携を図りながら子どもの育成に取り組んでいるところであり、その一環として、学校自己診断を前期・後期の 2 回実施し、PDCA (計画・実行・評価・改善) サイクルをより徹底したいと考えております。現在までの教育活動を振り返り、現状を把握し、修正・改善を図りたいと思えます。つきましては、たいへんご多用のこととは存じますが、6 月 12 日(金)までに添付の封筒に入れてご提出いただけますようお願いいたします。

ア よくあてはまる  
イ ややあてはまる  
ウ あまりあてはまらない  
エ まったくあてはまらない

➔ それぞれの項目について、該当する記号欄に、○印をつけてください。

| No | 設 問   | ア | イ | ウ | エ |
|----|---|---|---|---|---|
| 1  | 学校は、教育目標・教育方針をわかりやすく伝えている。                                      |   |   |   |   |
| 2  | 「上中タイムズ」や学年通信、各種たよりで学校での子どもの様子を知ることができる。                        |   |   |   |   |
| 3  | 学校は、授業や行事等を参観する機会を適切に設けている。                                     |   |   |   |   |
| 4  | 学校は、子どもの良いところや努力を適切に評価している。                                     |   |   |   |   |
| 5  | 学校は、施設・設備の整備に努め、安全で整った教育環境をつくっている。                              |   |   |   |   |
| 6  | 学校は、職業や進路についての適切な指導や情報提供を行っている。                                 |   |   |   |   |
| 7  | 学校は、生徒の学習の評価について、子どもや保護者にわかりやすく示している。                           |   |   |   |   |
| 8  | 学校は、子どもの学力や学習の様子を適切に評価している。                                     |   |   |   |   |
| 9  | 学校は、指導方法や教材等を工夫して、わかりやすい授業づくりに努めている。                            |   |   |   |   |
| 10 | 子どもは、学校の授業内容を理解している。  |   |   |   |   |
| 11 | 子どもは、休日に、家庭学習を1日平均どの程度していますか？<br>ア 2時間以上 イ 1～2時間 ウ 1時間以内 エ しない  |   |   |   |   |
| 12 | 子どもは、授業日に、家庭学習を1日平均どの程度していますか？<br>ア 2時間以上 イ 1～2時間 ウ 1時間以内 エ しない |   |   |   |   |
| 13 | 子どもは、中学生としての基本的な生活習慣を身につけている。(時間、服装など)                          |   |   |   |   |
| 14 | 家庭では、あいさつやルール、マナー等、社会性についての会話を子どもとしている。                         |   |   |   |   |
| 15 | 家庭では、子どもの自主性を大切にしている。   |   |   |   |   |
| 16 | 子どもは、家庭の約束事を守って生活している。  |   |   |   |   |
| 17 | 家庭では、子どもがいじめや悪い行動に対して、家庭生活を通して気づくことがある。                         |   |   |   |   |
| 18 | 家庭で、子どもと学校のことについてよく会話をする。                                       |   |   |   |   |
| 19 | 授業参観などの各種学校行事に、できるだけ参加している。                                     |   |   |   |   |
| 20 | 子どもは、のびのびと学び、安心して学校生活を送ることができている。                               |   |   |   |   |

その他、意見があれば書いてください。

平成 27 年度前期  上勝中学校 学校評価アンケート 平成 27 年 6 月 1 日(月) 実施

1 ・ 2 ・ 3 年

このアンケートは、みなさんが楽しく充実した生活を送ることができているかどうかを知るために行うものです。アンケートの結果を参考にして、みなさんもこれまでの取組を振り返ってください。また、みなさんがより有意義な学校生活を送ることができるように、学校としても改善すべきところは改善していきたいと考えています。素直な意見を聞かせてください。

- |   |             |
|---|-------------|
| ア | よくあてはまる     |
| イ | ややあてはまる     |
| ウ | あまりあてはまらない  |
| エ | まったくあてはまらない |

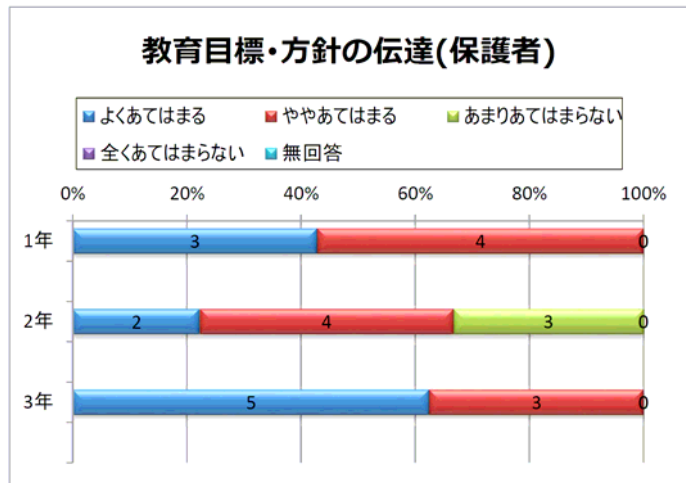
→ それぞれの項目について、該当する記号欄に、○印をつけてください。

| No | 設 問  | ア | イ | ウ | エ |
|----|--|---|---|---|---|
| 1  | あなたは、早寝・早起き・朝ごはんを意識した生活を送っている。   |   |   |   |   |
| 2  | あなたは、毎日、学校が楽しいと感じている。  |   |   |   |   |
| 3  | あなたは、道徳や学活の時間に、生き方や命の大切さについて考えている。                                       |   |   |   |   |
| 4  | あなたは、道徳や学活の時間に、温かい学級づくりに取り組んでいる。   |   |   |   |   |
| 5  | あなたは、いじめのない学校づくりに取り組んでいる。  |   |   |   |   |
| 6  | あなたは、学習の評価・評定の仕方について理解している。  |   |   |   |   |
| 7  | あなたは、授業に集中し、意欲的に取り組んでいる。   |   |   |   |   |
| 8  | あなたは、学校の授業内容が理解できている。  |   |   |   |   |
| 9  | あなたは、休日に、家庭学習を1日平均でどの程度しているか？<br>ア 2時間以上    イ 1～2時間    ウ 1時間以内    エ しない  |   |   |   |   |
| 10 | あなたは、授業日に、家庭学習を1日平均でどの程度しているか？<br>ア 2時間以上    イ 1～2時間    ウ 1時間以内    エ しない |   |   |   |   |
| 11 | あなたは、進んであいさつを交わしている。   |   |   |   |   |
| 12 | あなたは、先生に対して、きちんとした言葉づかいや態度をしている。   |   |   |   |   |
| 13 | あなたは、生徒同士で、相手の気持ちを考えた言葉づかいや態度をしている。                                      |   |   |   |   |
| 14 | あなたは、学校のきまりを守って生活している。   |   |   |   |   |
| 15 | あなたは、いじめや人の嫌がることをしないよう、相手の立場を大切にして生活している。                                |   |   |   |   |
| 16 | あなたは、委員会活動・係活動や学級活動に積極的に参加している。  |   |   |   |   |
| 17 | あなたは、部活動や学校行事に積極的に参加している。  |   |   |   |   |
| 18 | あなたは、自分自身の健康管理ができている。  |   |   |   |   |
| 19 | あなたは、学校のことを家で話している。  |   |   |   |   |
| 20 | あなたは、のびのびと学び、安心して学校生活を送ることができている。  |   |   |   |   |

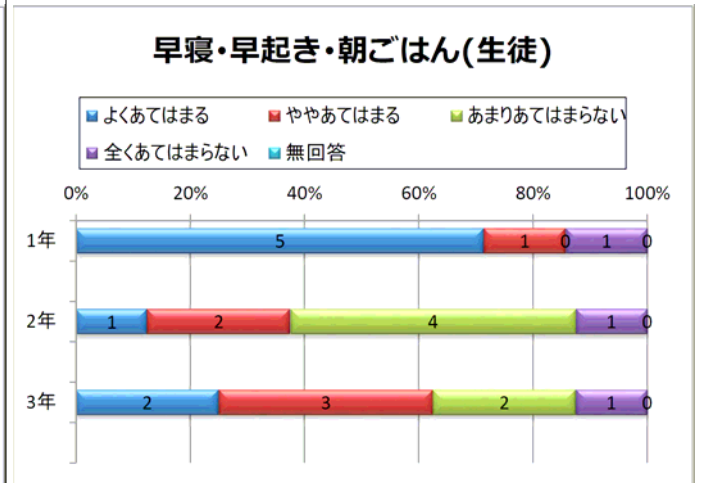
# 保護者・生徒アンケートから

## 項目1 学校運営

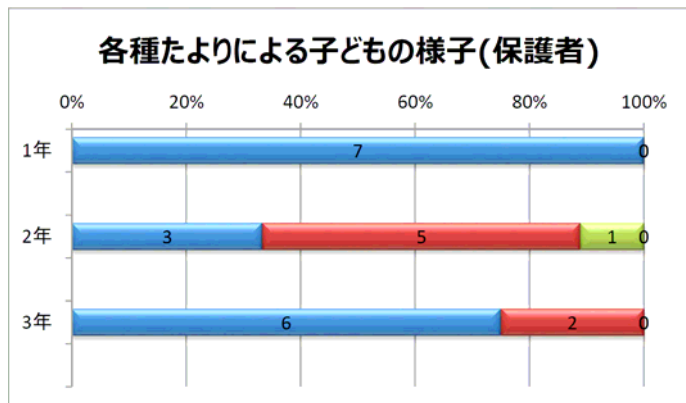
PQ 1 学校は、教育目標・教育方針をわかりやすく伝えている。



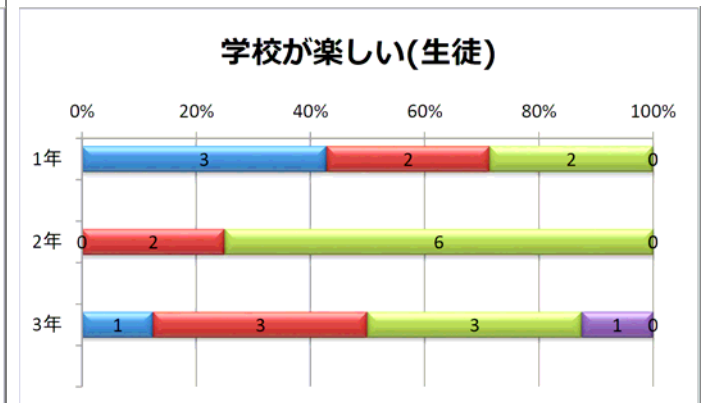
SQ 1 あなたは、早寝・早起き・朝ごはんを意識した生活を送っている。



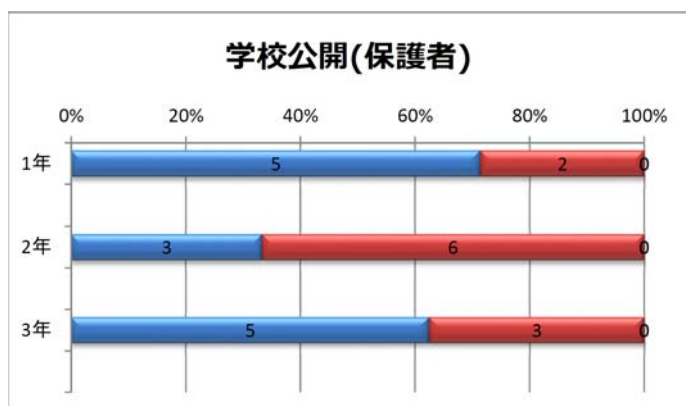
PQ 2 「上中タイムズ」や学年通信、各種たよりで学校での子どもの様子を知ることができる。



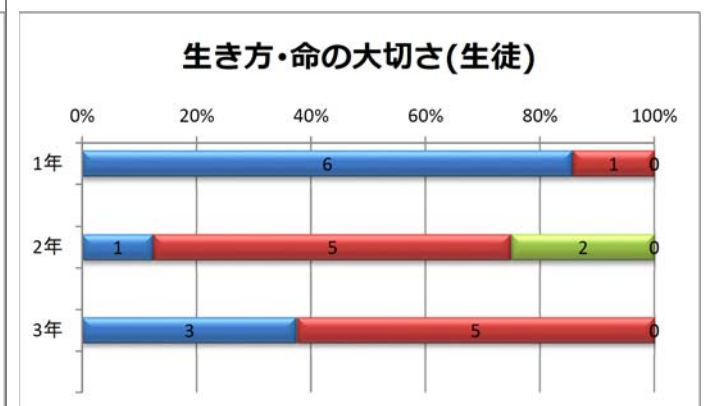
SQ 2 あなたは、毎日、学校が楽しいと感じている。



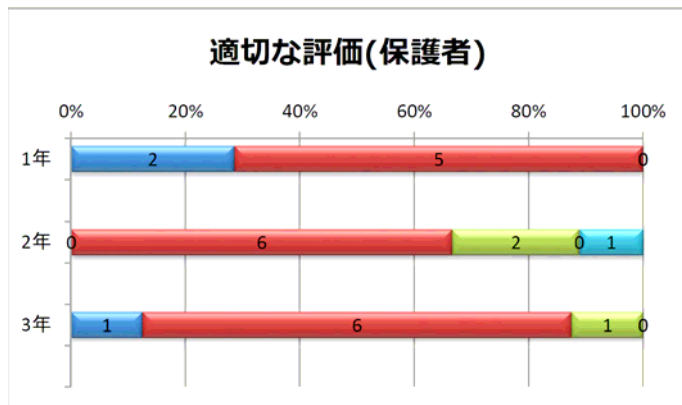
PQ 3 学校は、授業や行事等を参観する機会を適切に設けている。



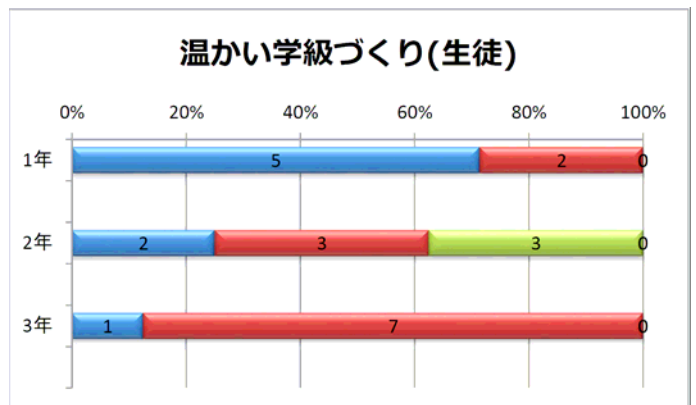
SQ 3 あなたは、道徳や学活の時間に、生き方や命の大切さについて考えている。



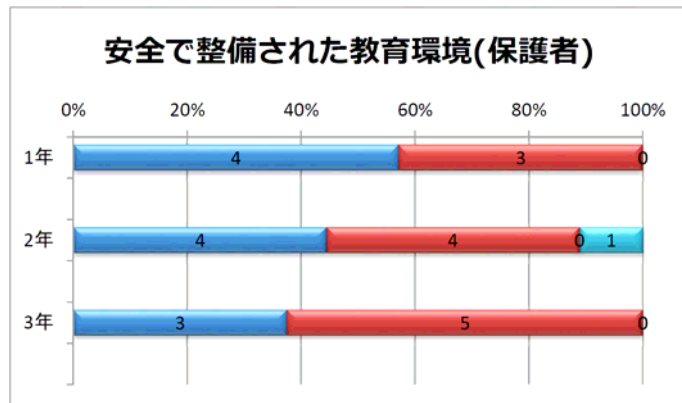
PQ 4 学校は,子どもの良いところや努力を適切に評価している。



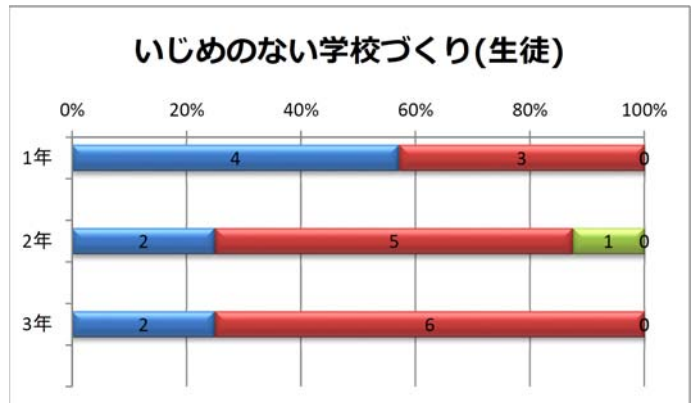
SQ 4 あなたは,道徳や学活の時間に,温かい学級づくりに取り組んでいる。



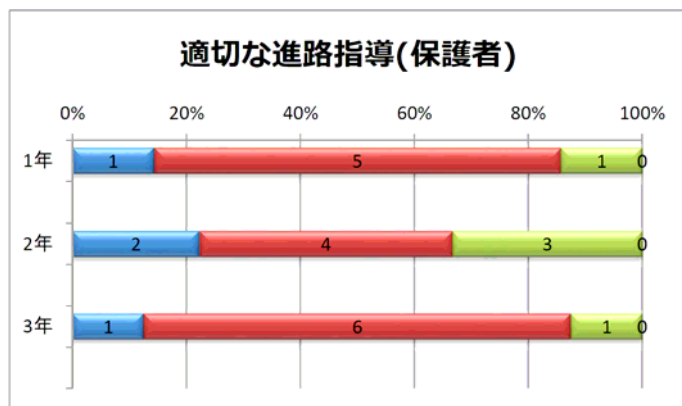
PQ 5 学校は,施設・設備の整備に努め,安全で整った教育環境をつくっている。



SQ 5 あなたは,いじめのない学校づくりに取り組んでいる。

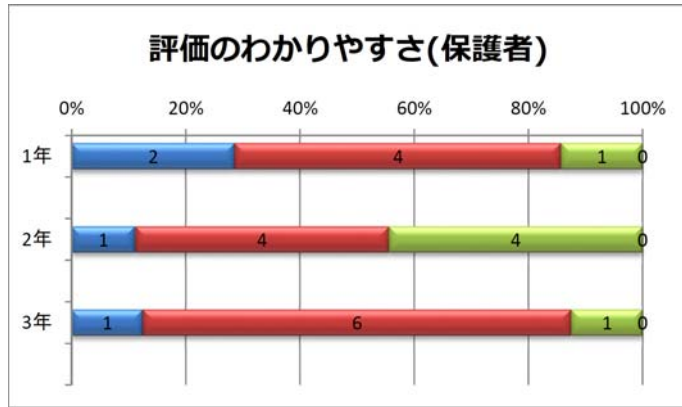


PQ 6 学校は,職業や進路についての適切な指導や情報提供を行っている。

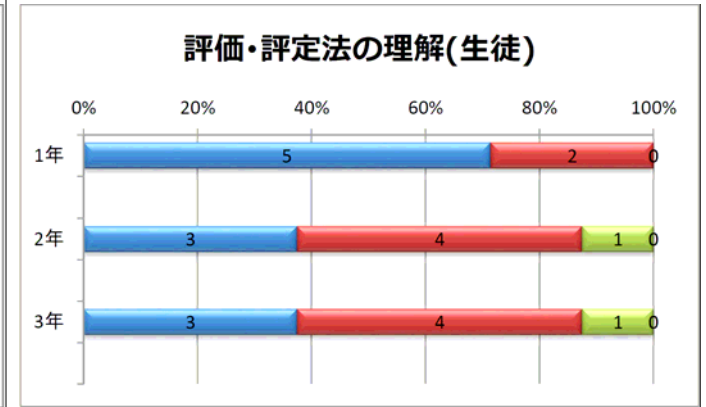


項目2 学習・評価

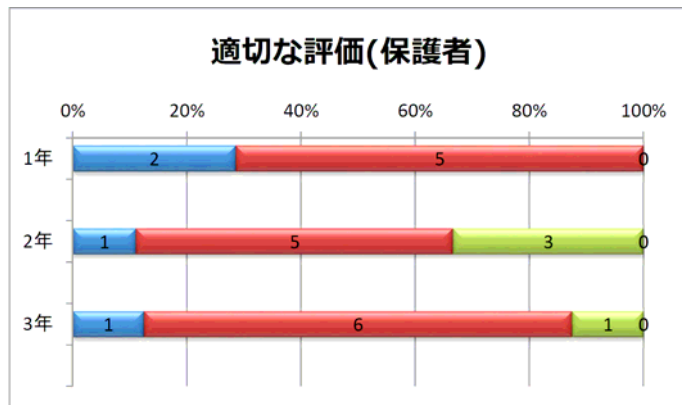
PQ 7 学校は、生徒の学習の評価について、子どもや保護者にわかりやすく示している。



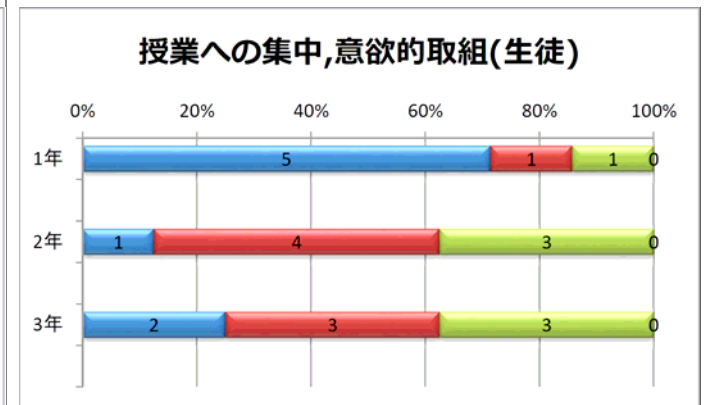
SQ 6 あなたは、学習の評価・評定の仕方について理解している。



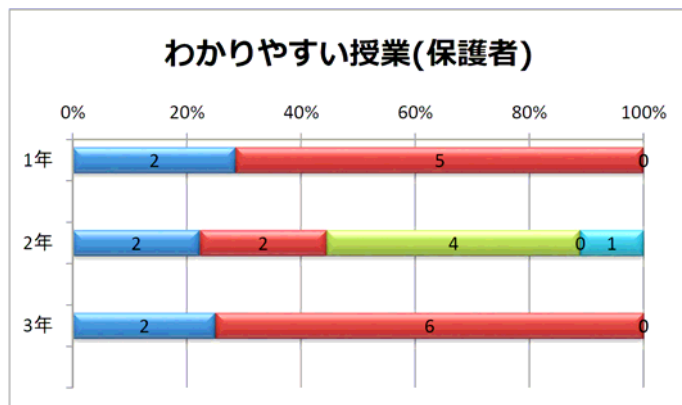
PQ 8 学校は、子どもの学力や学習の様子を適切に評価している。



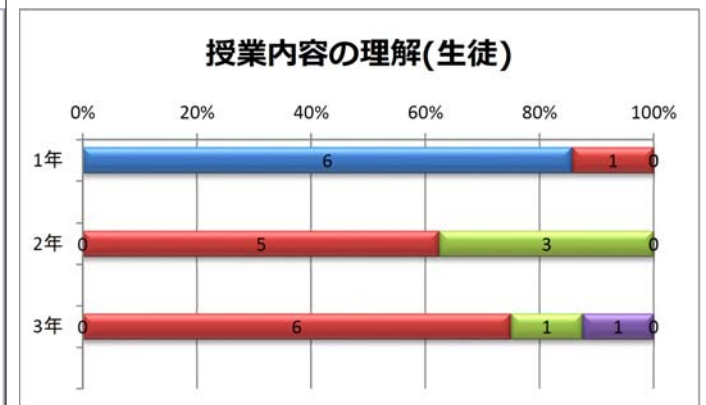
SQ 7 あなたは、授業に集中し、意欲的に取り組んでいる。



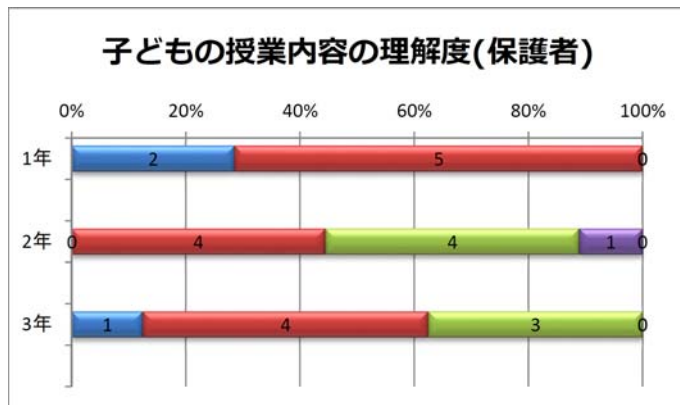
PQ 9 学校は、指導方法や教材等を工夫して、わかりやすい授業づくりに努めている。



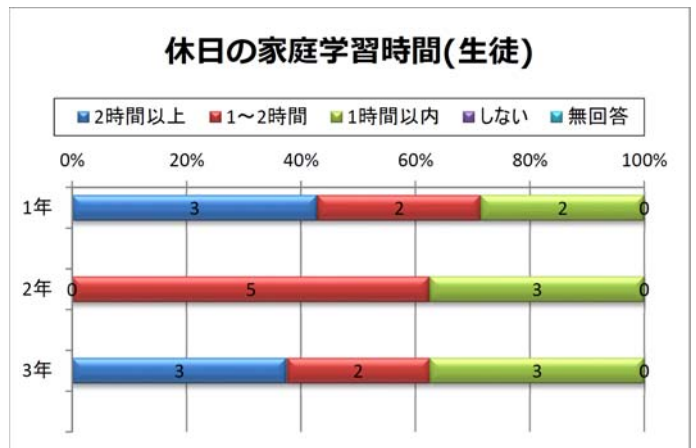
SQ 8 あなたは、学校の授業内容が理解できている。



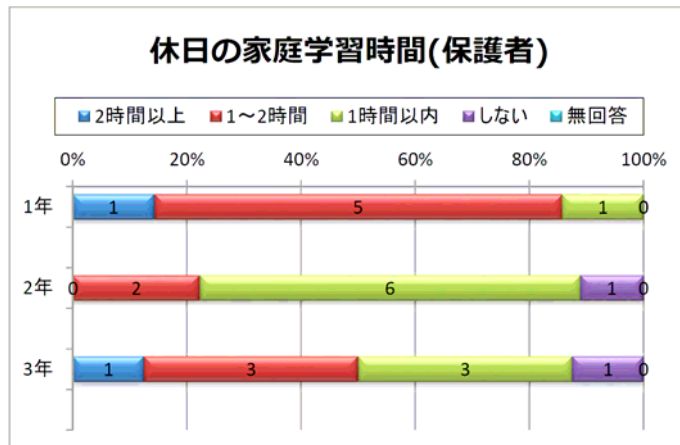
PQ10 子どもは,学校の授業内容を理解している。



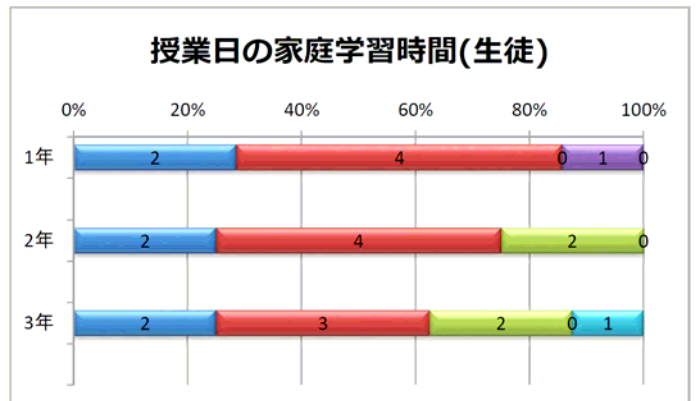
SQ 9 あなたは,休日に,家庭学習を1日平均でどの程度しているか?



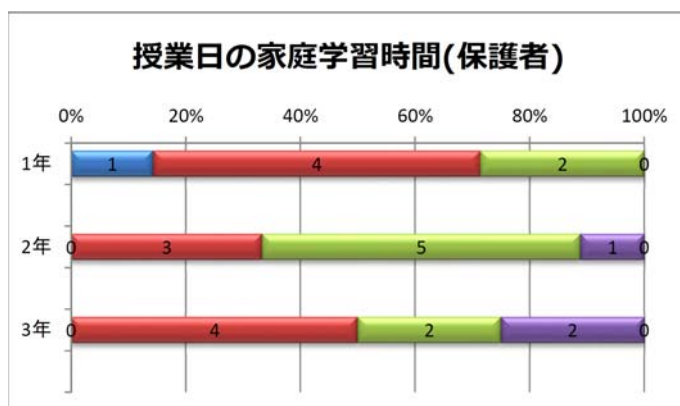
PQ11 子どもは,休日に,家庭学習を1日平均どの程度していますか?



SQ10 あなたは,授業日に,家庭学習を1日平均でどの程度しているか?



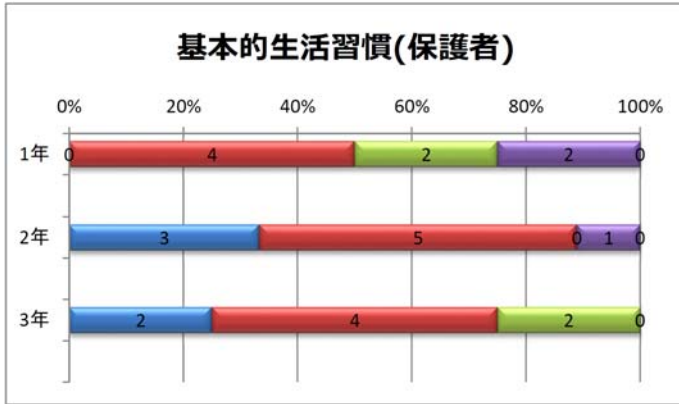
PQ12 子どもは,授業日に,家庭学習を1日平均どの程度していますか?



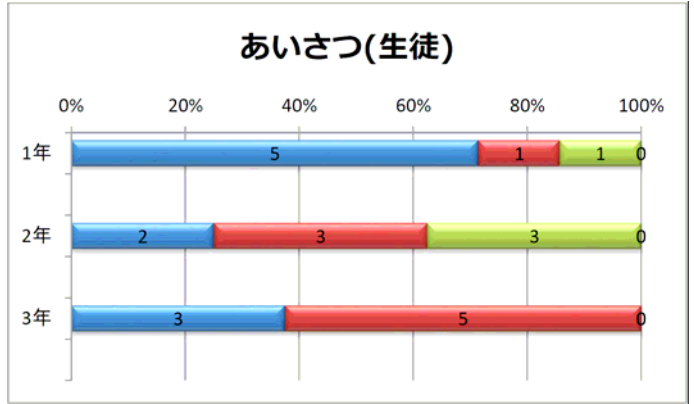


項目3 生活指導

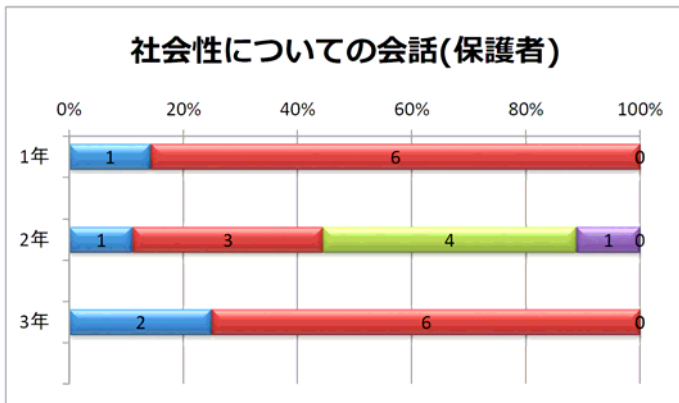
PQ13 子どもは,中学生としての基本的な生活習慣を身につけている。(時間,服装など)



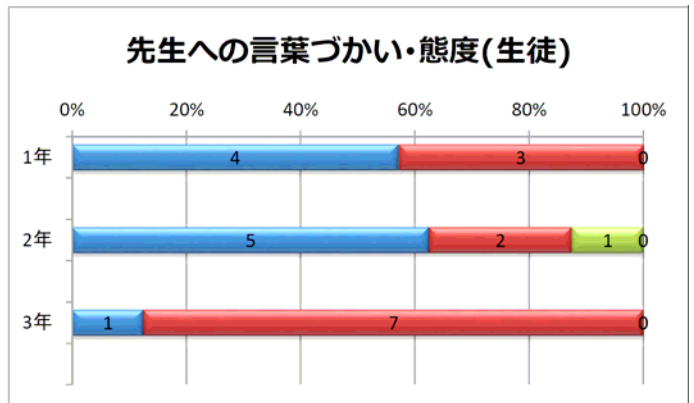
SQ11 あなたは,進んであいさつを交わしている。



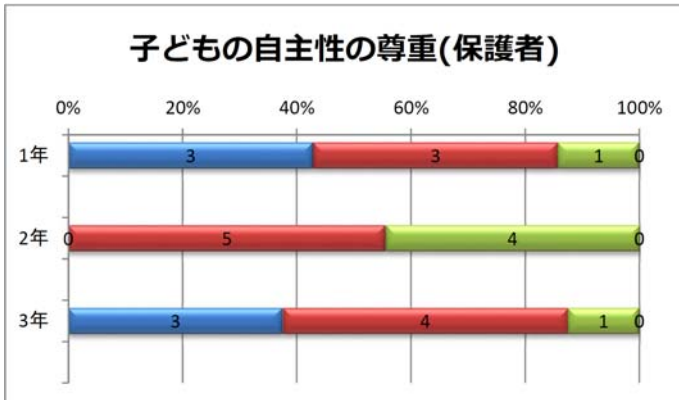
PQ14 家庭では,あいさつやルール,マナー等,社会性についての会話を子どもとしている。



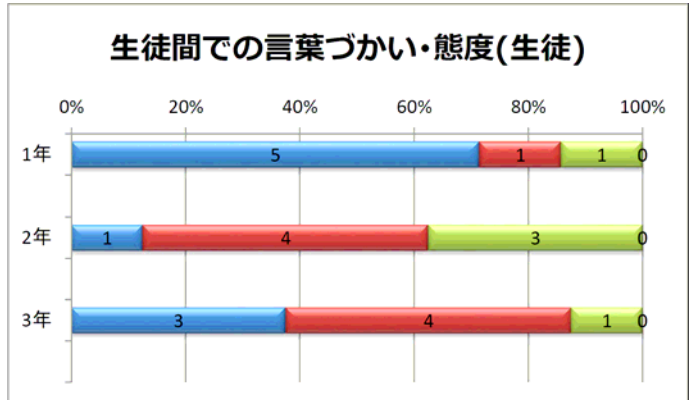
SQ12 あなたは,先生に対して,きちんとした言葉づかいや態度をしている。



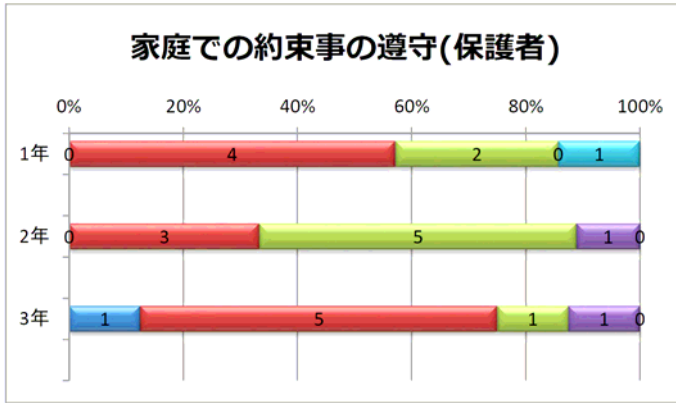
PQ15 家庭では,子どもの自主性を大切にしている。



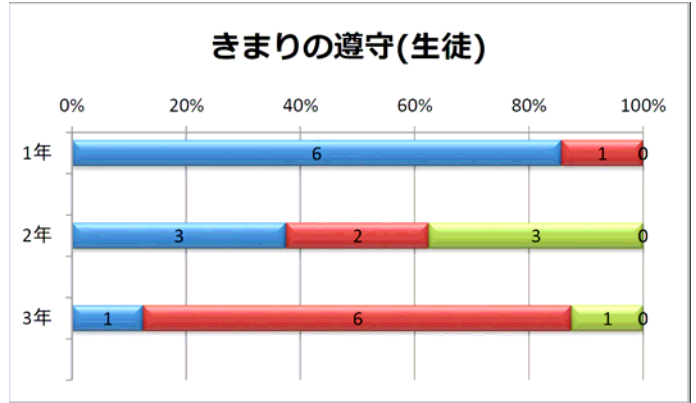
SQ13 あなたは,生徒同士で,相手の気持ちを考えた言葉づかいや態度をしている。



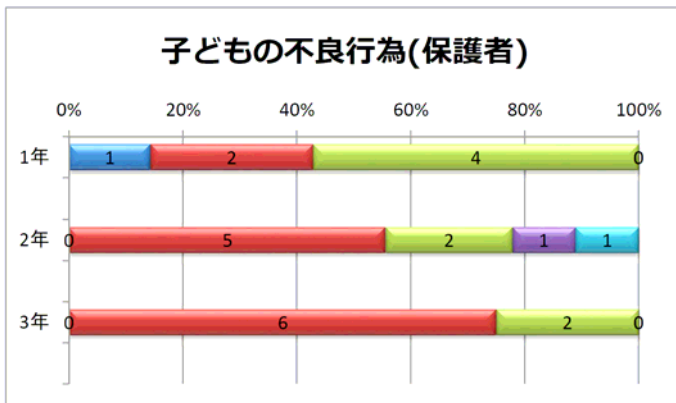
PQ16 子どもは、家庭の約束事を守って生活している。



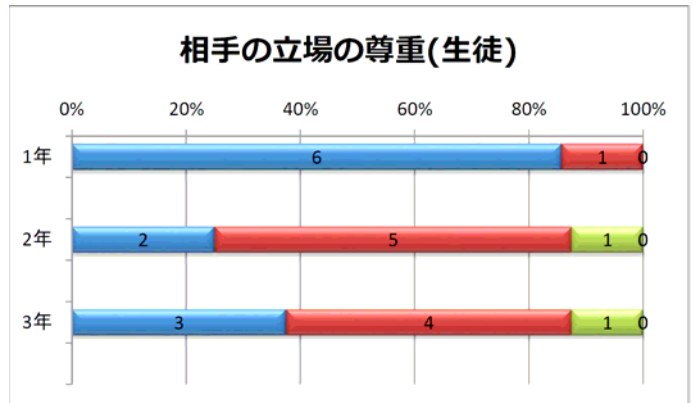
SQ14 あなたは、学校のきまりを守って生活している。



PQ17 家庭では、子どもがいじめや悪い行動に対して、家庭生活を通して気づくことがある。

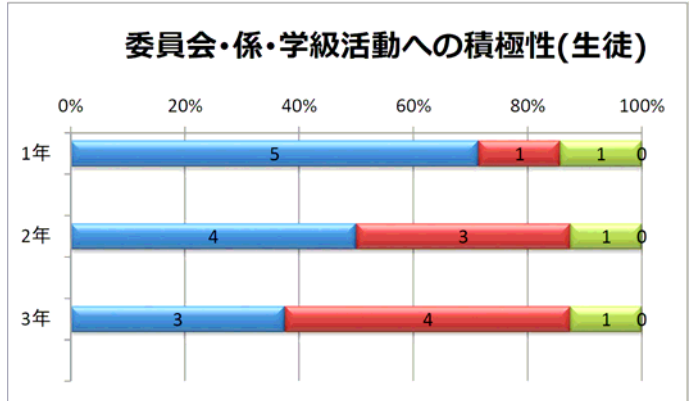


SQ15 あなたは、いじめや人の嫌がることをしないよう、相手の立場を大切にして生活している。

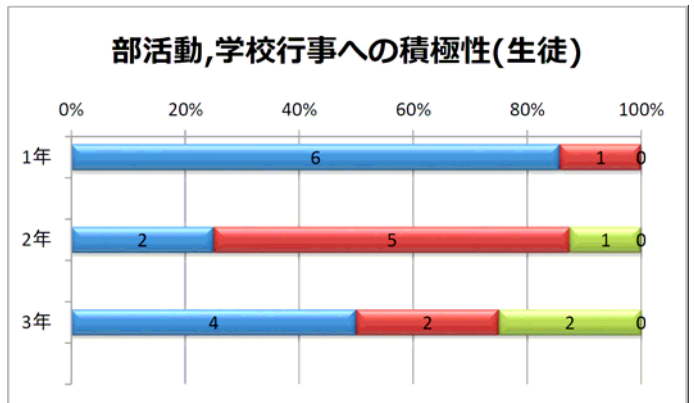


項目4 生徒活動,健康管理

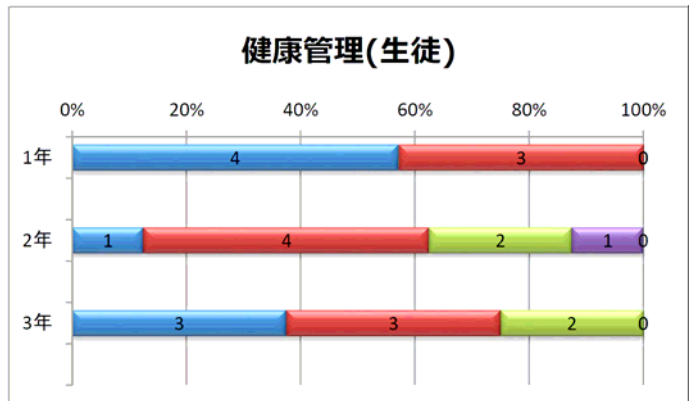
SQ16 あなたは,委員会活動・係活動や学級活動に積極的に参加している。



SQ17 あなたは,部活動や学校行事に積極的に参加している。



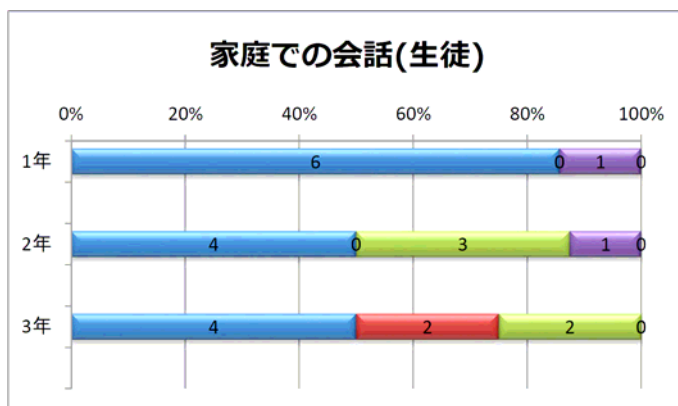
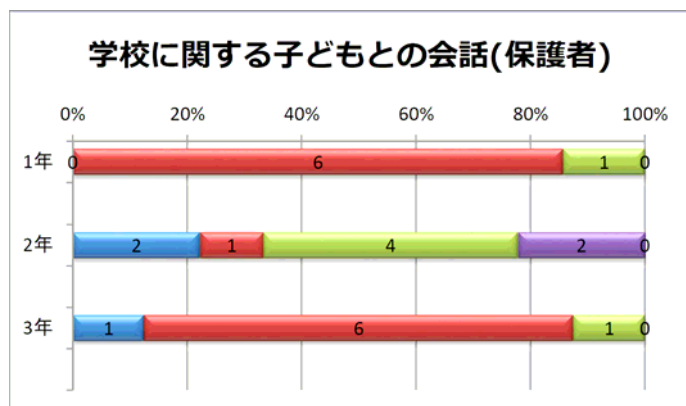
SQ18 あなたは,自分自身の健康管理ができています。



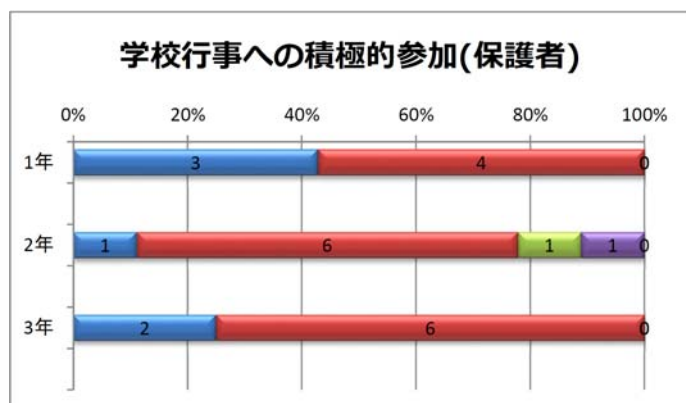
項目5 家庭

PQ18 家庭で、子どもと学校のことについてよく会話をす  
る。

SQ19 あなたは、学校のことを家で話している。



PQ19 授業参観などの各種学校行事に、できるだけ参加  
している。



項目6 学校生活全般

PQ20 子どもは、のびのびと学び、安心して学校生活を送ることができる。

SQ20 あなたは、のびのびと学び、安心して学校生活を送ることができる。

