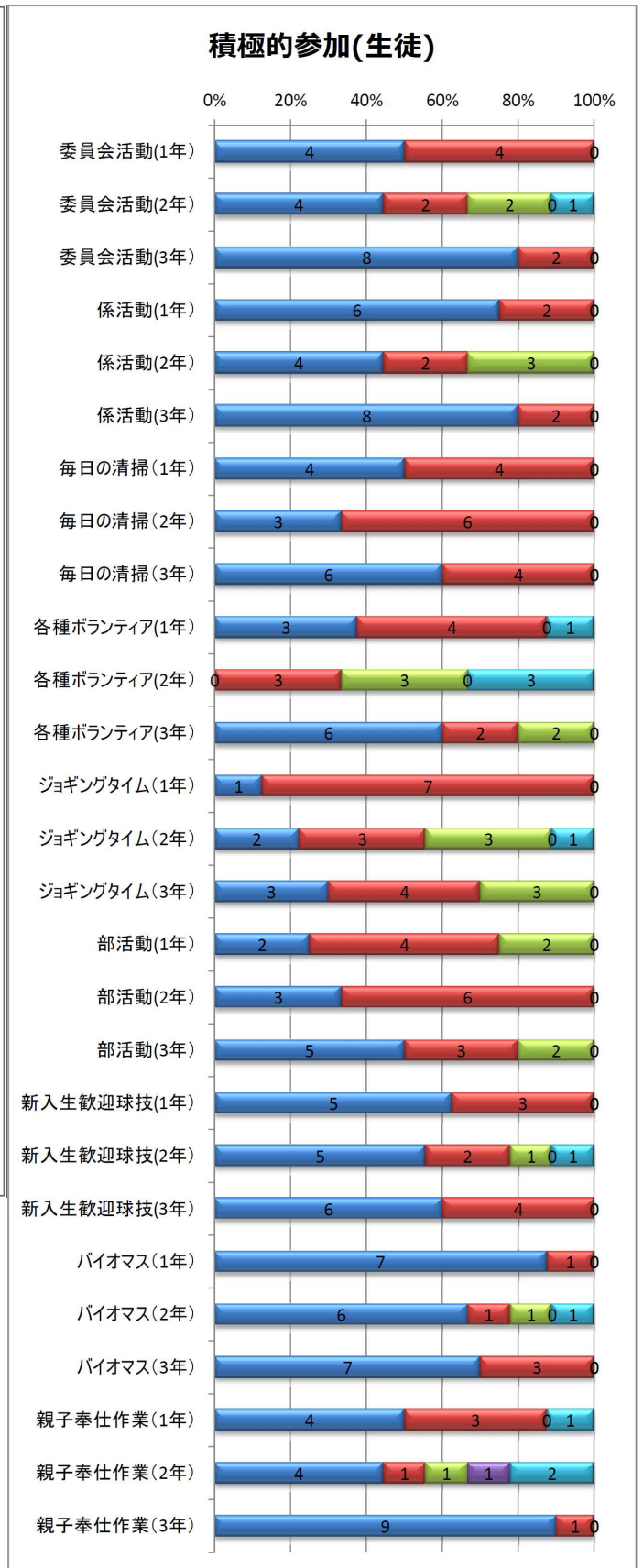
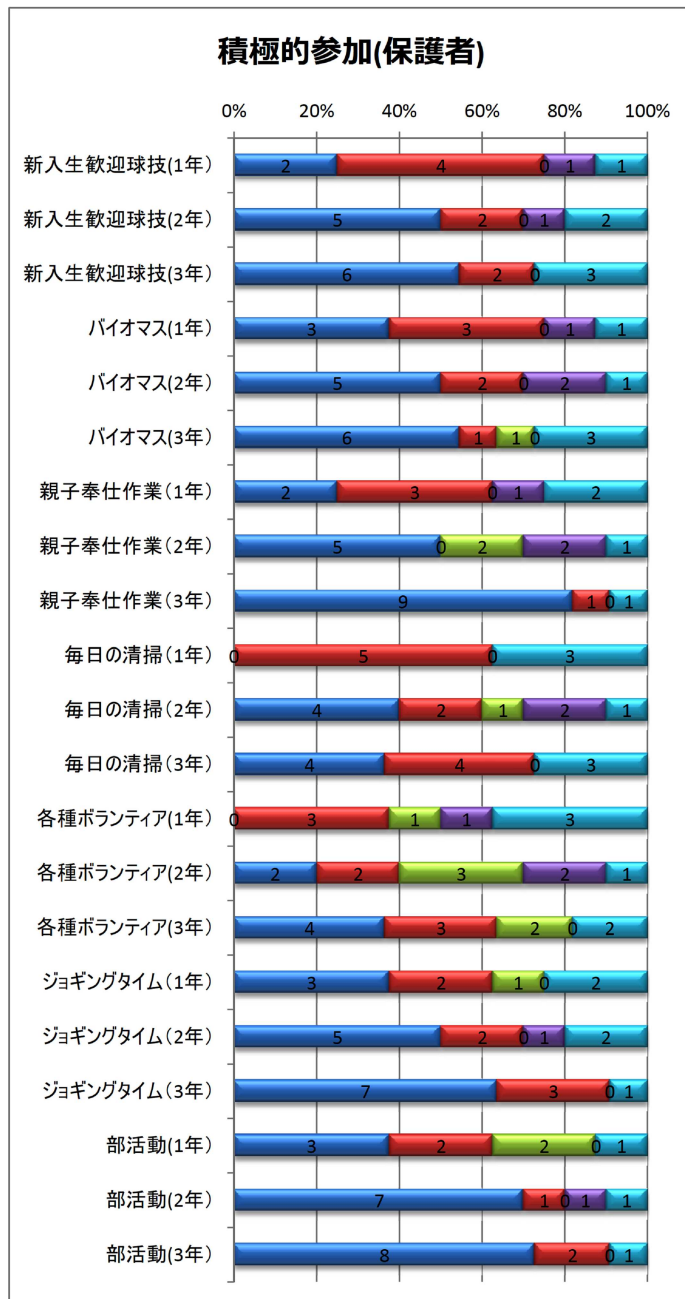
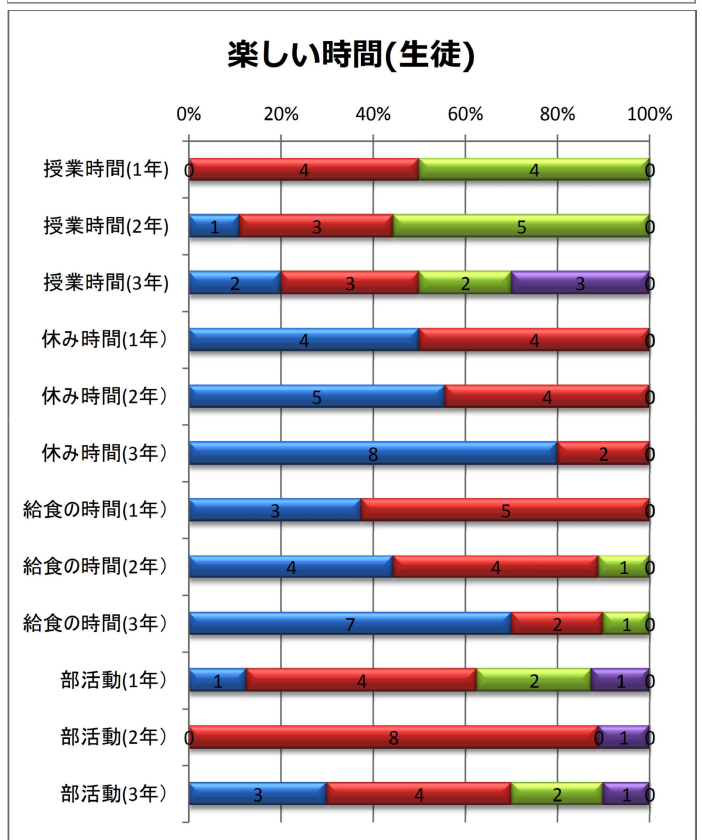
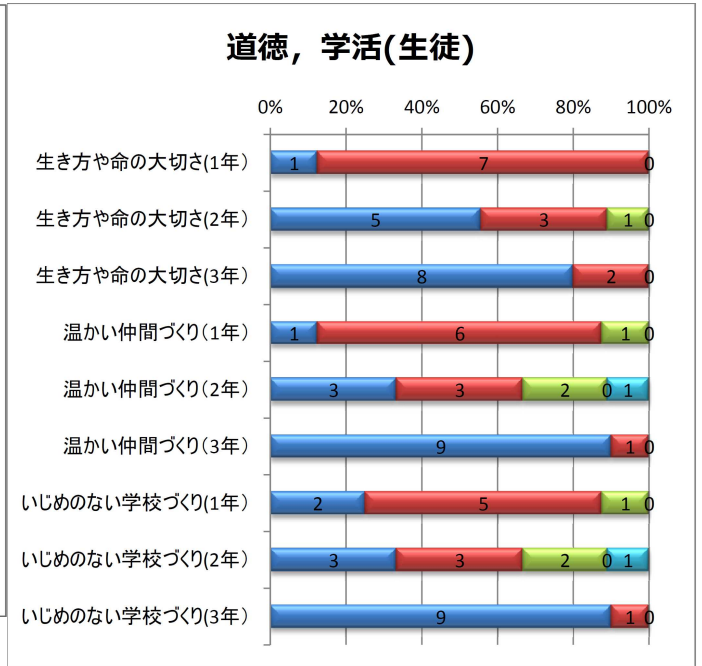
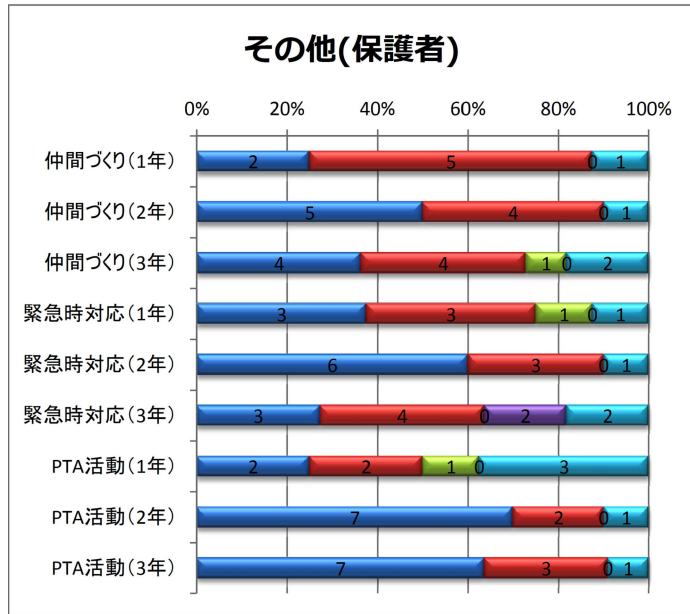


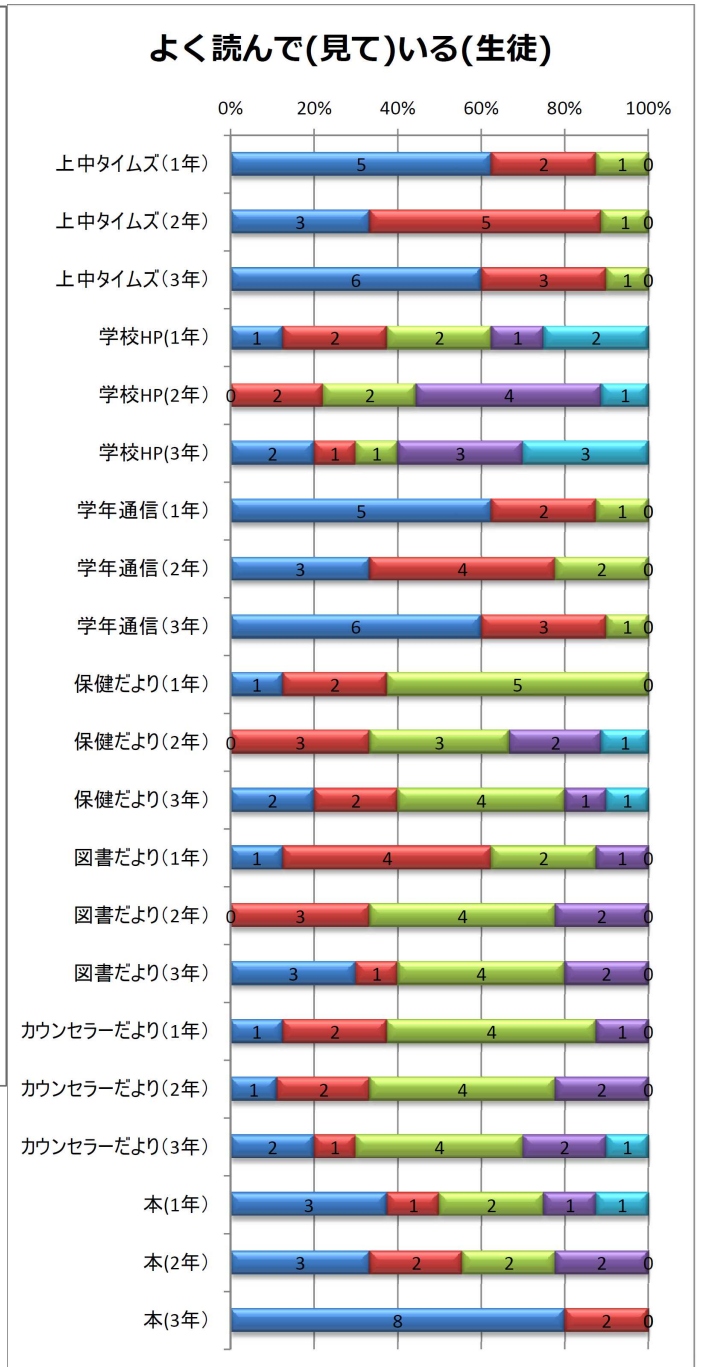
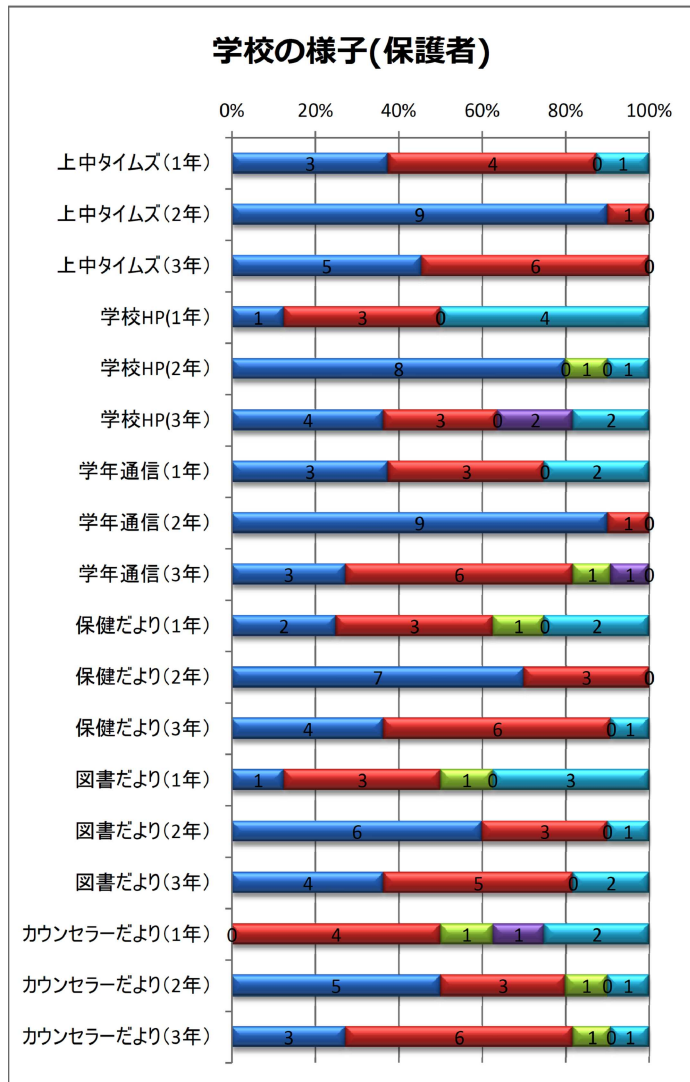
Q5 積極的に参加しているか?




Q6 学校での他の時間について



Q7 よく読んで（見て）いる，学校の様子がよくわかる？



平成 26 年度前期  上勝中学校 学校評価アンケート 平成 26 年 6 月 6 日(金) 配付

1 ・ 2 ・ 3 年

青葉が目にしみる季節となりました。保護者のみなさまにはますますご健勝のことと拝察いたします。日ごろは、本校教育推進に格別のご理解・ご協力を賜り厚くお礼申し上げます。さて、学校では PTA と連携を図りながら子どもの育成に取り組んでいるところですが、昨年度より学校自己診断を前期・後期の 2 回実施し、PDCA（計画・実行・評価・改善）サイクルをより徹底したいと考えております。中期教育活動を振り返り、現状を把握し、修正・改善を図りたいと思います。つきましては、たいへんご多用のこととは存じますが、6 月 17 日(火)までに添付の封筒に入れてご提出いただけますようお願いいたします。

- A そう思う
- B ややそう思う
- C あまりそう思わない
- D そう思わない
- E よくわからない

→ それぞれの項目について、該当する記号欄に、○印をつけてください。

設 問	A	B	C	D	E
1 あなたのお子さんは基本的な生活習慣が身についている。					
(1) 早寝					
(2) 早起き					
(3) 朝ごはん					
2 あなたのお子さんはあいさつができています。					
(1) 家族に対して					
① 「おはよう」					
② 「ただいま」					
③ 「おやすみ」					
(2) 地域の人に対して					
① 「おはよう(ございます)」					
② 「こんにちは」					
3 あなたのお子さんは守ることができています。					
(1) 交通ルール					
(2) 家庭での約束事(手伝い以外)					
4 あなたのお子さんは、家の手伝いができています。					
5 あなたのお子さんは、授業内容が理解できています。					
(1) 国語					
(2) 社会					
(3) 数学					
(4) 理科					
(5) 音楽					
(6) 美術					
(7) 保体					
(8) 技術					
(9) 家庭					
(10) 英語					

設 問	A	B	C	D	E
6 あなたのお子さんは、学校行事やその他の活動に積極的に参加している。					
(1) 新入生歓迎球技大会					
(2) 木質バイオマススクール,森林ふれあい学習					
(3) 親子奉仕作業					
(4) 毎日の清掃に					
(5) ボランティア活動に					
(6) ジョギングタイム					
(7) 部活動					
7 読んで(見て)、学校の様子がよくわかる。					
(1) 学校だより(上中タイムズ)					
(2) 学校 HP					
(3) 学年通信					
(4) ほげんだより					
(5) 図書だより					
(6) カウンセラーだより					
8 学校は温かい仲間づくりに取り組んでいる。					
9 学校は緊急時に対して、家庭や地域と連携し、早期対応がとれるよう準備をしている。					
10 学校のPTA活動は充実している。					

ご意見・ご希望等があれば、お書きください。

このアンケートは、みなさんが楽しく充実した生活を送ることができているかどうかを知るために行うものです。アンケートの結果を参考にして、みなさんもこれまでの取り組みを振り返ってください。また、みなさんがより有意義な学校生活を送ることができるように、学校としても改善すべきところは改善していきたいと考えています。素直な意見を聞かせてください。

- A そう思う
- B ややそう思う
- C あまりそう思わない
- D そう思わない
- E よくわからない

→ それぞれの項目について、該当する記号欄に、○印をつけてください。

設 問	A	B	C	D	E
1 基本的な生活習慣が身についている。					
(1) 早寝					
(2) 早起き					
(3) 朝ごはん					
2 あいさつができています。					
(1) 家族に対して					
① 「おはよう」					
② 「ただいま」					
③ 「おやすみ」					
(2) 地域の人に対して					
① 「おはよう(ございます)」					
② 「こんにちは」					
(3) 先生に対して					
① 「おはようございます」					
② 「さようなら」					
③ 「はい」					
3 守ることができている。					
(1) 交通ルール					
(2) 学校の服装規定					
4 楽しい時間はいつか?					
(1) 授業時間					
(2) 休み時間(昼休み)					
(3) 給食の時間					
(4) 部活動					
5 授業について…					
(1) 意欲的に取り組んでいる。					
① 国語					
② 社会					
③ 数学					
④ 理科					
⑤ 音楽					
⑥ 美術					
⑦ 保体					
⑧ 技術					
⑨ 家庭					
⑩ 英語					
⑪ エクスタ					

設 問	A	B	C	D	E
(2) 内容が理解できている。					
① 国語					
② 社会					
③ 数学					
④ 理科					
⑤ 音楽					
⑥ 美術					
⑦ 保体					
⑧ 技術					
⑨ 家庭					
⑩ 英語					
⑪ エクスタは充実している。					
6 道徳や学活の時間に…					
(1) 生き方や命の大切さについて考えている。					
(2) 温かい仲間づくりに取り組んでいる。					
(3) いじめのない学校づくりに取り組んでいる。					
7 積極的に活動している。					
(1) 委員会活動に					
(2) 係活動に					
(3) 毎日の清掃に					
(4) ボランティア活動に					
(5) ジョギングタイム					
(6) 部活動					
(7) 新入生歓迎球技大会					
(8) 木質バイオマススクール,森林ふれあい学習					
(9) 親子奉仕作業					
8 よく読んで(見て)いる。					
(1) 学校だより(上中タイムズ)					
(2) 学校 HP					
(3) 学年通信					
(4) ほけんだより					
(5) 図書だより					
(6) カウンセラーだより					
(7) 本(マンガ以外)					
9 各種のお便りをきちんと渡している。					
10 家の手伝いができている。					

